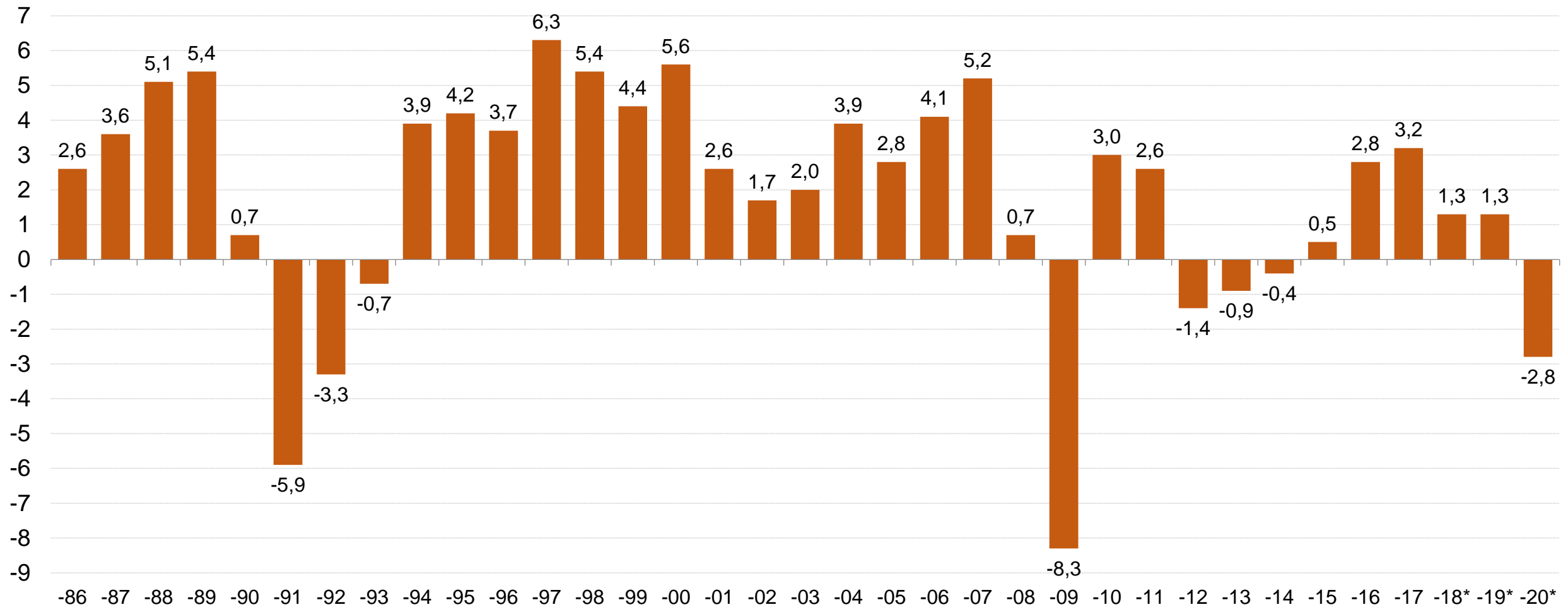


# Pohdintatehtävä

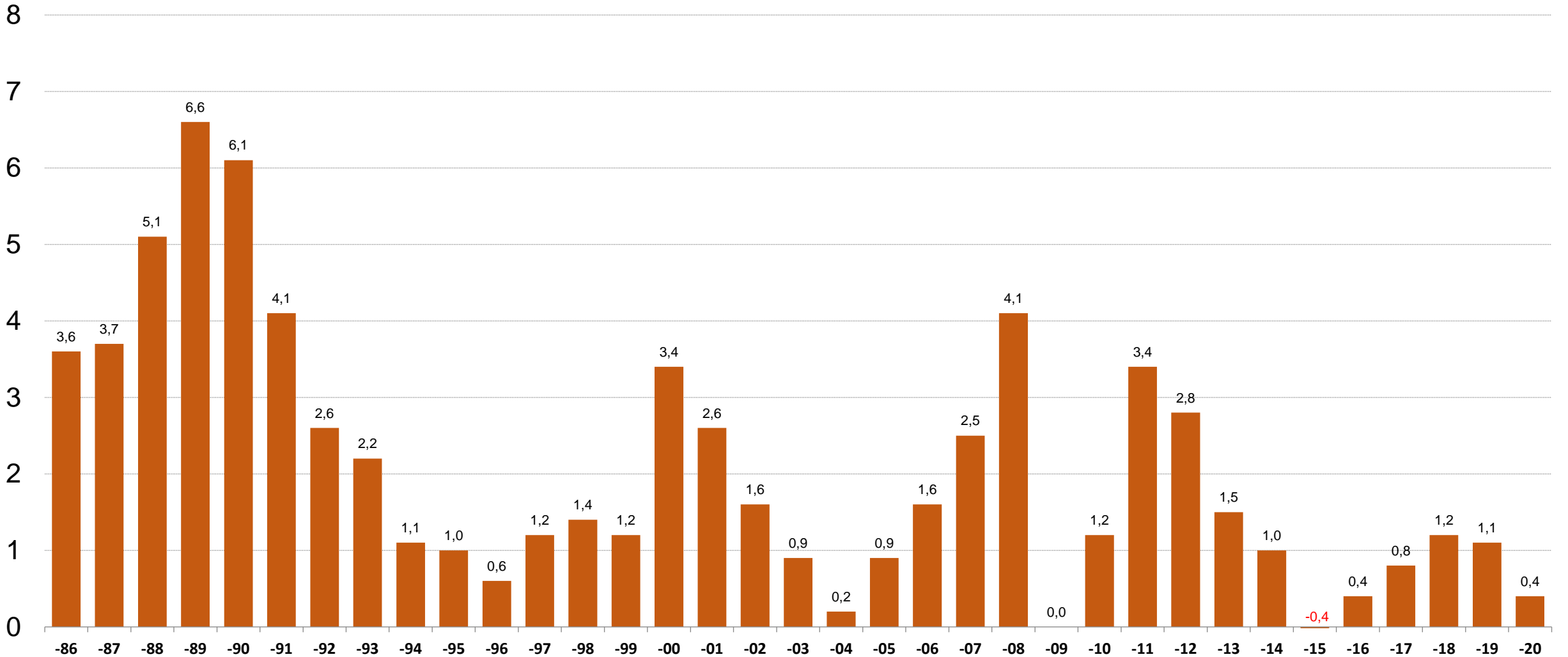
Tehtävämonisteessa on kuvaajia, jotka kertovat Suomen taloudesta vuosina 1986–2020. Tuona aikana Suomi koki kaksi lamaa (1990-luvun lama ja finanssikriisi) ja yhden osakekuplan (ns. IT-kupla)

- a) Tee kuvaajien avulla lista siitä, mitä Suomen taloudessa tapahtui näiden kahden laman aikana. Tee jokaisesta kuviosta muutama olennainen havainto. Mitä yhtäläisyyksiä tai eroavaisuuksia huomaat kahdessa talouskriisissä?
- b) Pohdi, millä eri tavoin listassa näkyvät ilmiöt vaikuttavat suomalaisten pörssiyritysten liiketoimintaan ja osakesijoittamisesta saataviin tuottoihin.
- c) Arvioi kuvioden perusteella, millaisia vaikutuksia laskusuhdanteilla voi olla kuukausittain säästävän ja sijoittavan henkilön elämään.

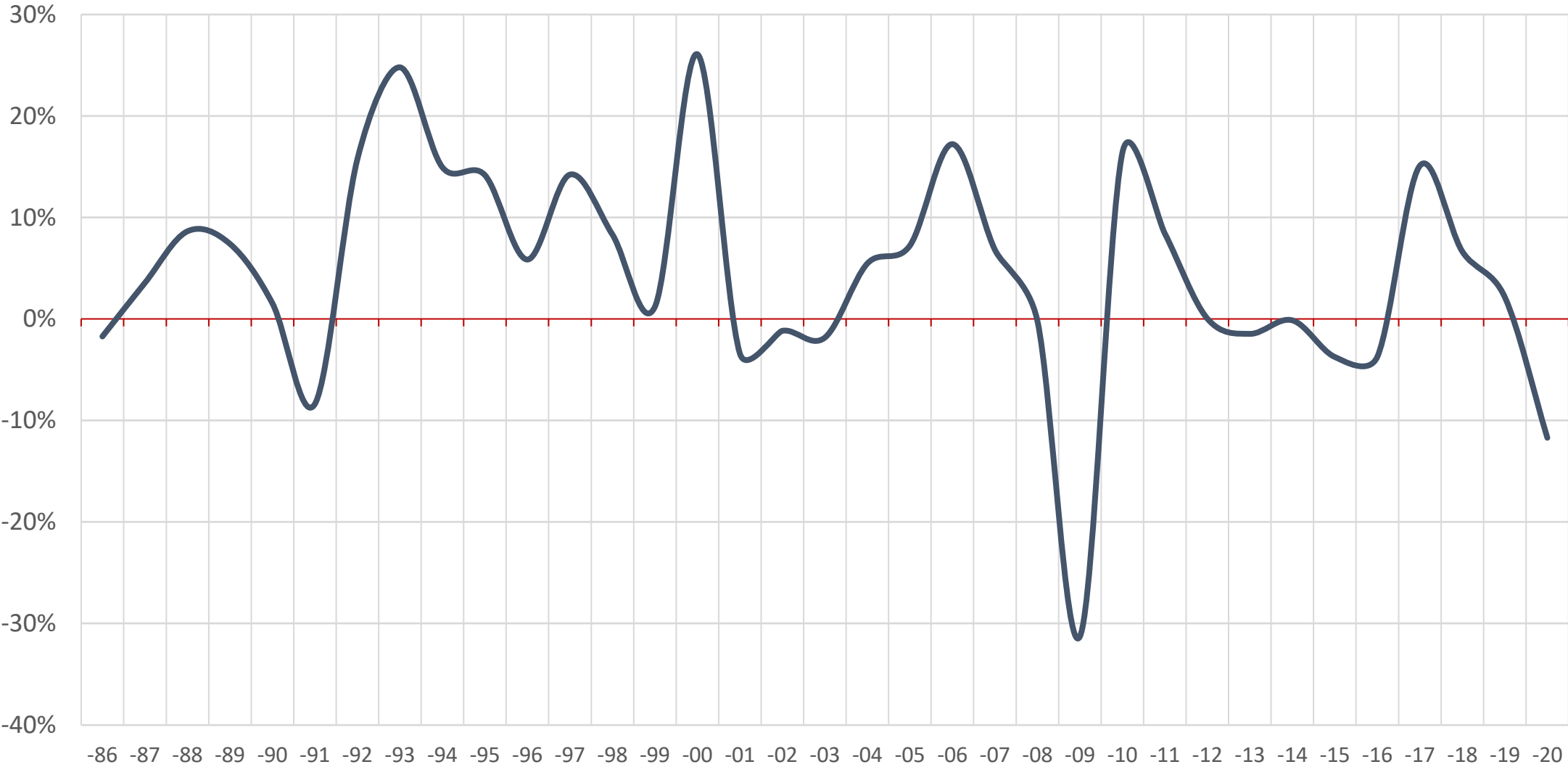
**Kuvio 1. Bruttokansantuotteen reaalin vuosittainen muutos Suomessa 1986–2020, %**



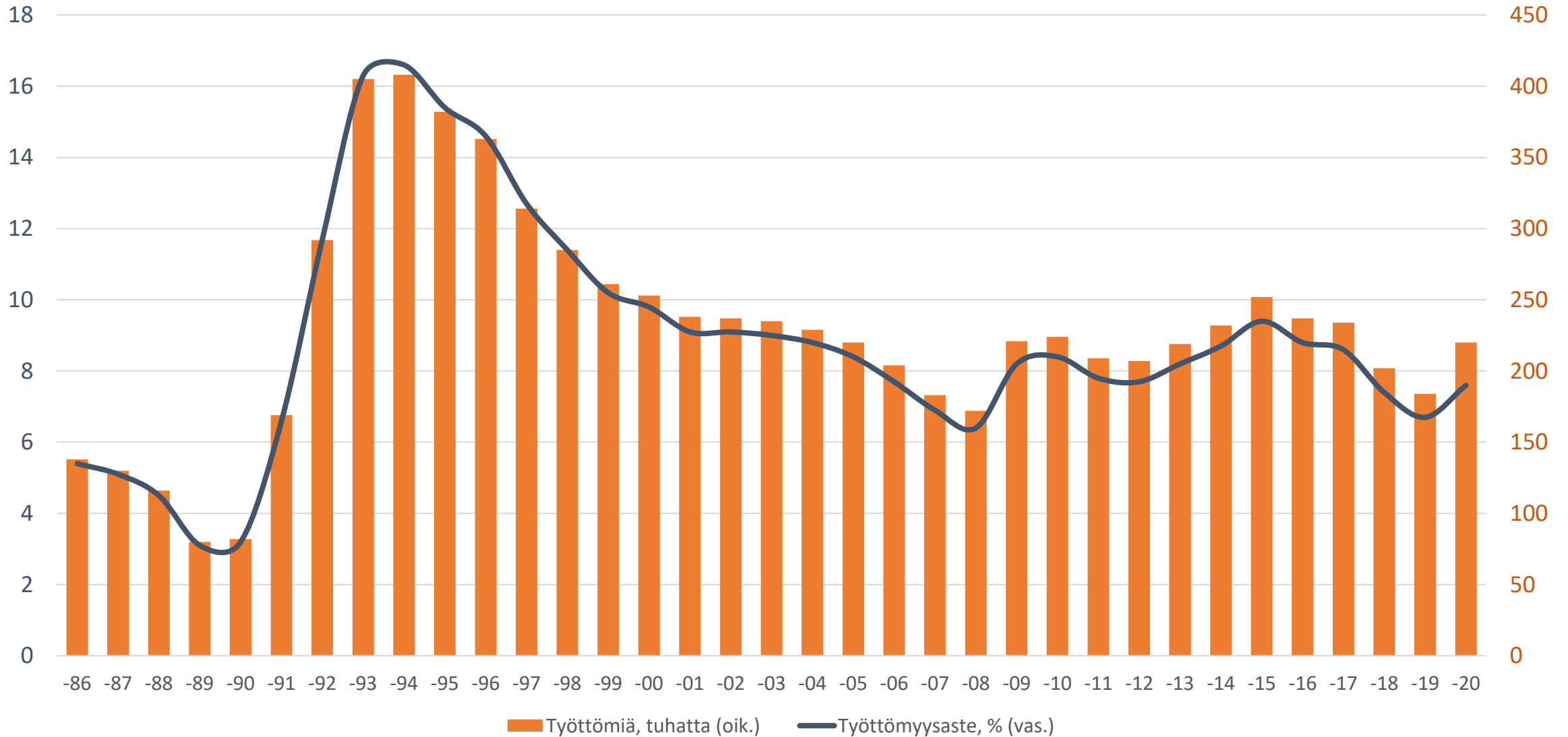
## Kuvio 2. Inflaatio 1986–2020: kuluttajahintaindeksin keskimääräinen vuosimuutos, %



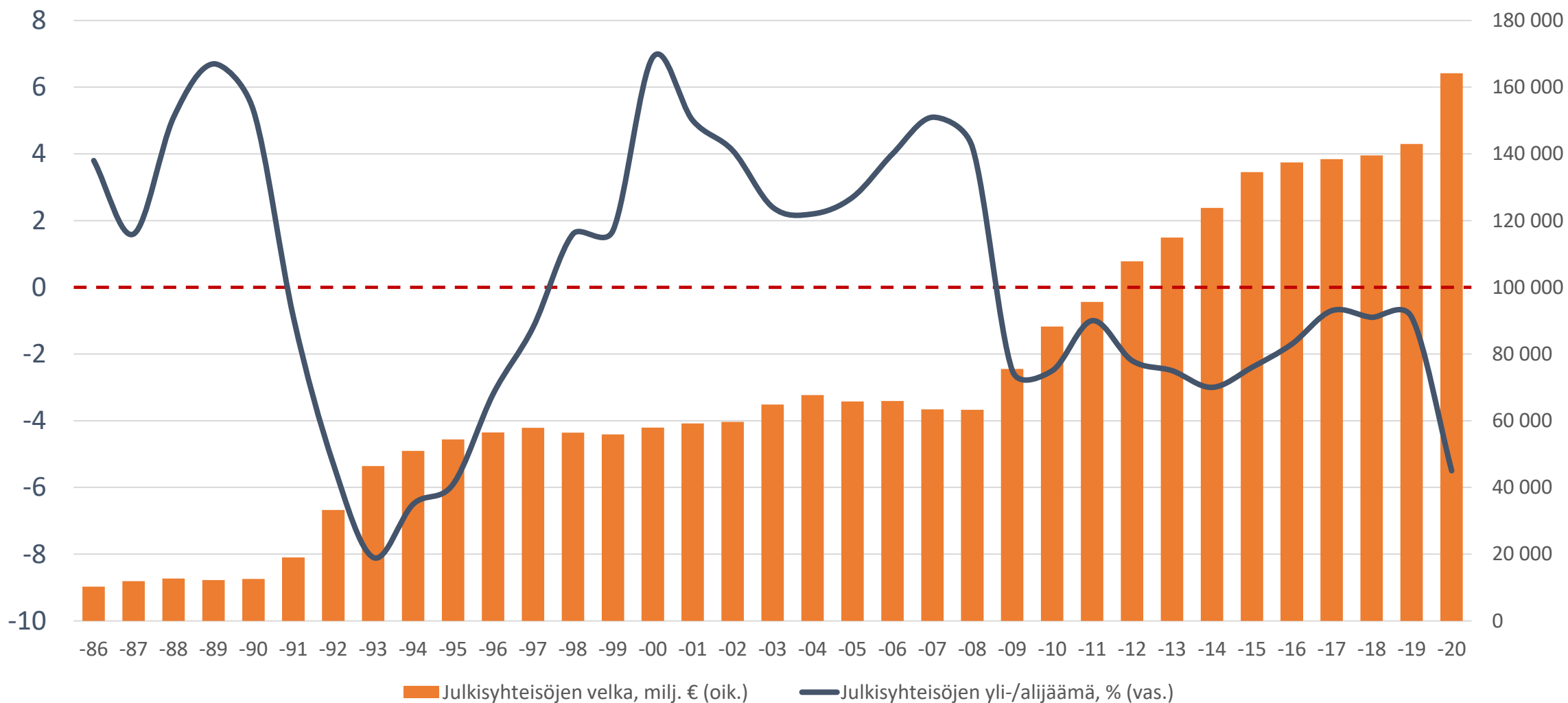
### Kuvio 3. Tavaroiden ja palveluiden viennin vuosimuutos 1986–2020, %



# Kuvio 4. Työttömyysaste (%) ja työttömien lukumäärä Suomessa 1986–2020



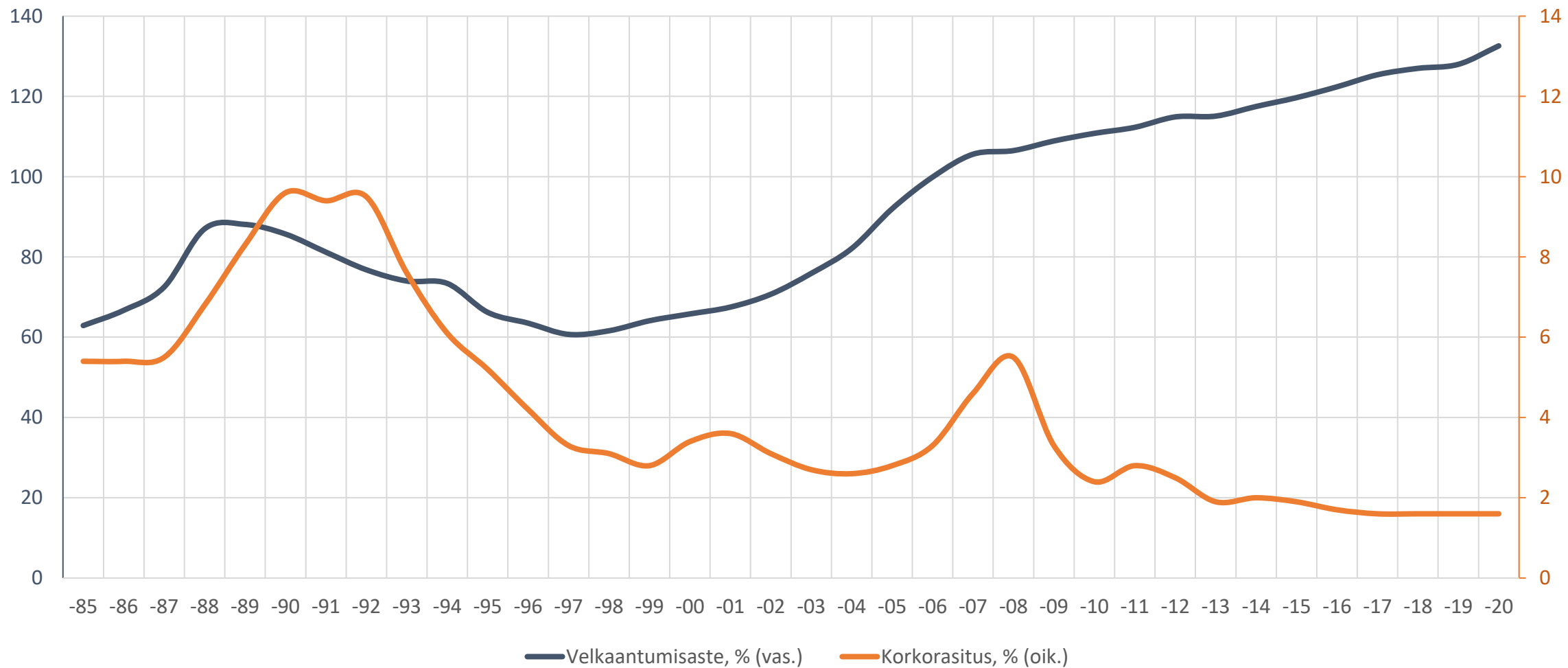
## Kuvio 5. Julkisyhteisöjen vuosittainen yli-/alijäämä (suhteessa BKT, %) ja velka (miljoonaa euroa)



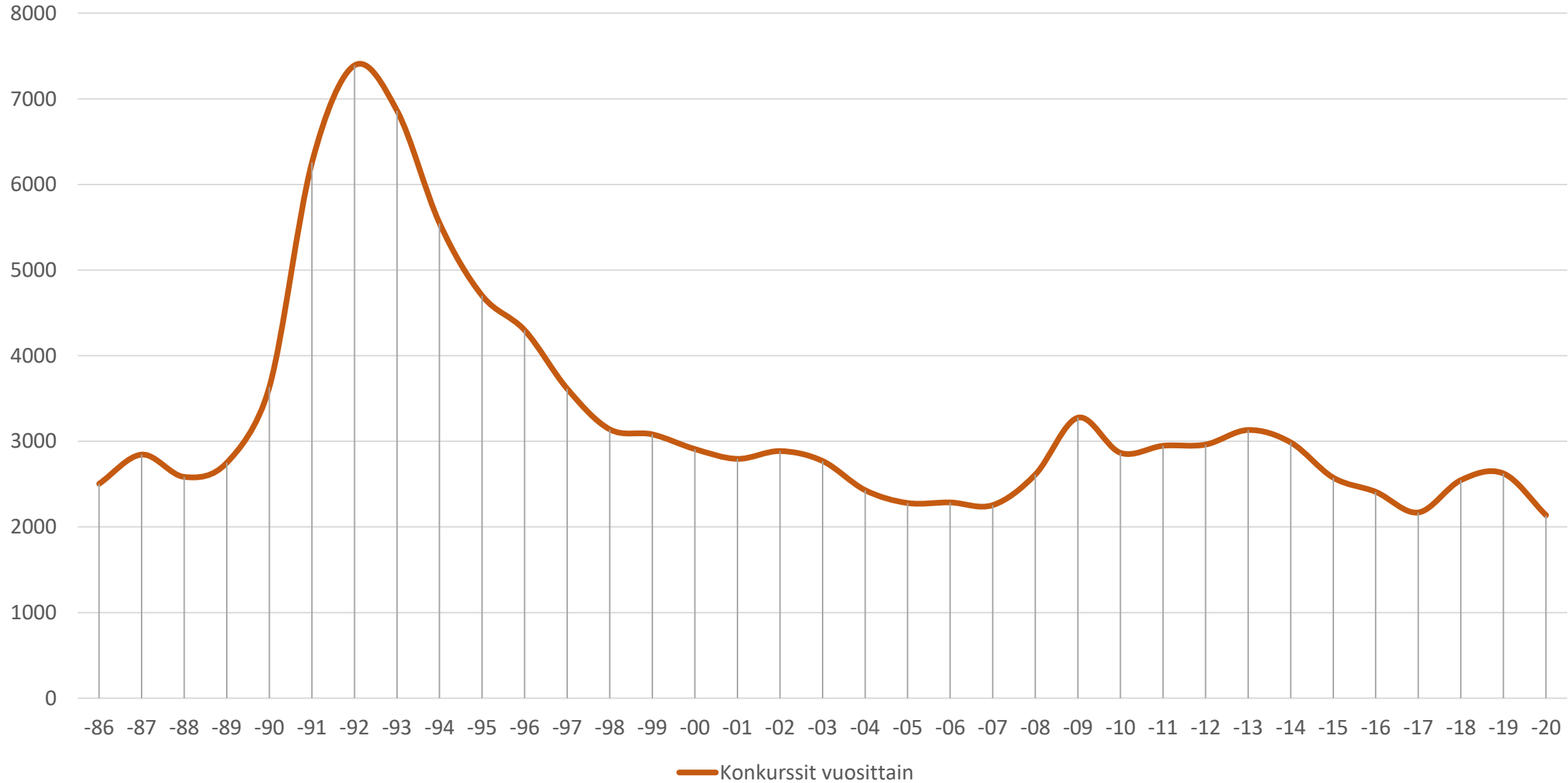
# Kuvio 6. Kotitalouksien velkaantumisaste ja korkorasitus 1986–2020

— Kotitalouksien velka käytettävissä olevista tuloista, % (vasen asteikko)

— Kotitalouksien korkomenot käytettävissä olevista tuloista, % (oikea asteikko)



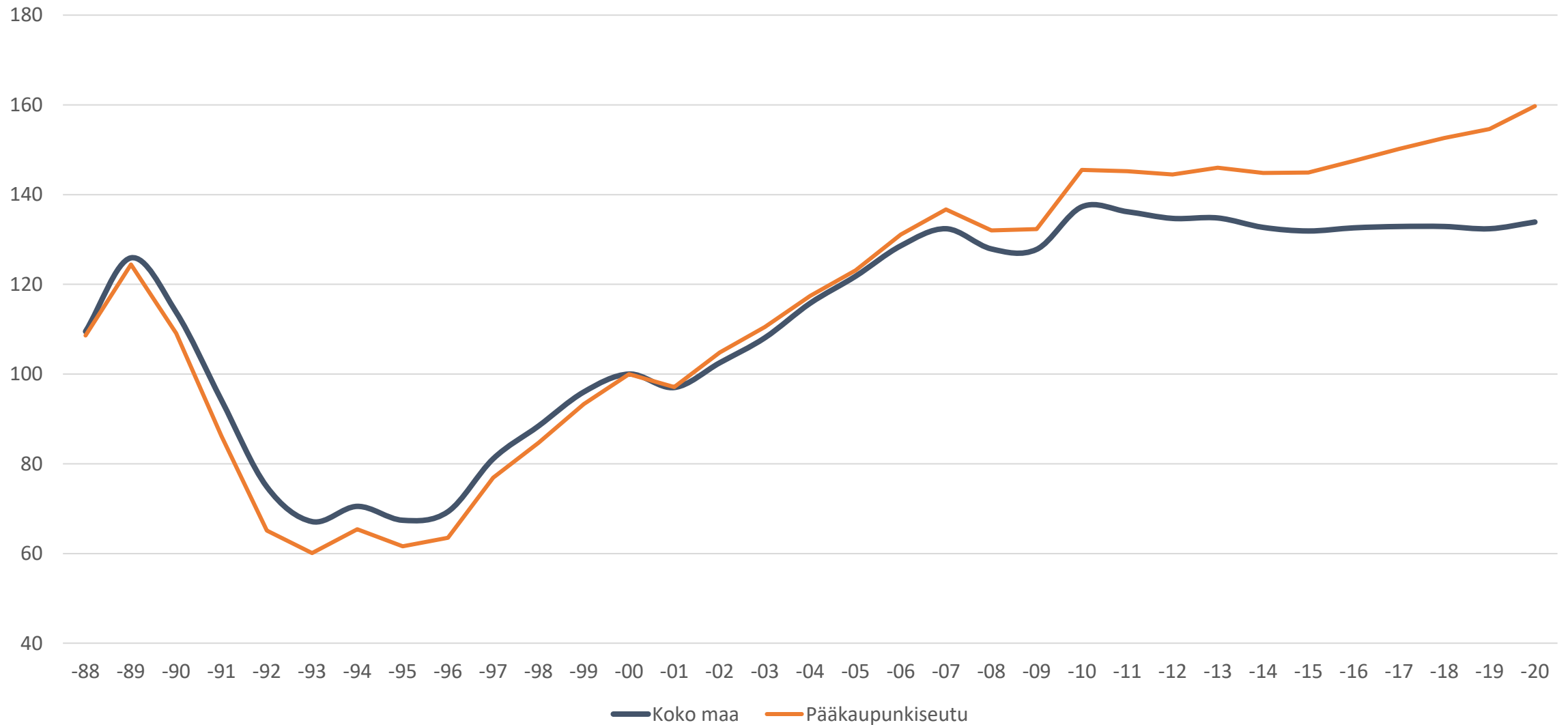
# Kuvio 7. Vuosittain vireille pannut konkurssit, yritykset Ikm 1986–2020





# Kuvio 8. Asuntojen keskihinta 1988–2020 , reaali-indeksi\* (2000=100)

\*inflaatiokorjattu



# Kuvio 9. Helsingin pörssin 25 vaihdetuimman yrityksen arvo 1988–2020 (OMXH25-indeksi)

