



Suot

(s. 90-95)



- maaperä turvetta, joka muodostuu rahkasammaleesta
- kostea, hapan ja niukkaravinteinen elinympäristö



Suotyypit

- nimetään kasvillisuuden perusteella



Räme

- kitukasvuisia mäntyjä
- suopursu



suopursu

Korpi

- kuusia ja koivuja
- ohut turvekerros
- runsaasti ravinteita
- mustikka,

karhunsammal

metsäkorte



Neva

- vetinen, lähes puuton suo
- tupasvilla, karpalo



Letto

- vetinen, puuton suo
- runsaasti ravinteita
- useimmat letot

kuivattu ja raivattu

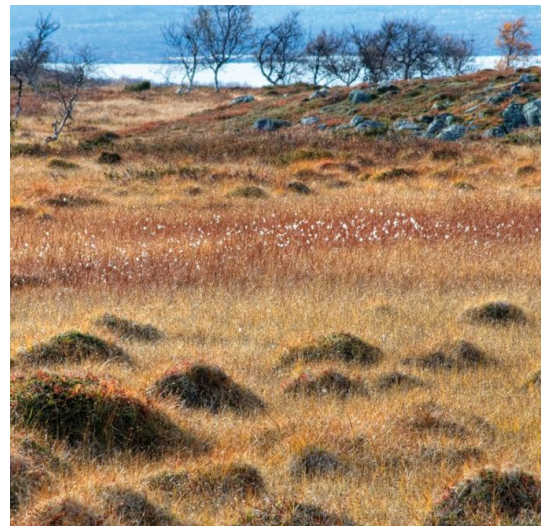
pelloiksi

suoneidonvaippa



Lapin palsasuo

- *palsa* = ikiroudassa oleva turvekumpu



Soiden hyödyntäminen

- kuivattu pelloiksi ja metsiksi
- turpeennosto



- marjastus; lakka ja karpalo
- virkistyskäyttö



2. Erilaisia soita

Yhdistä oikein kuvaus ja suon tyyppi.

- A. Tällä suolla kasvaa kuusia,
ja sen hämäryydessä
viihtyvät saniaiset ja
kortteet.
 - B. Suo on puuton, ja siellä
on runsaasti suovilloja ja
saroja.
 - C. Suomen yleisin suotyyppi,
jossa kasvaa mäntyjä.
 - D. Tältä suolta löytyy
vaateliaita lajeja, kuten
kämmeköitä.
- 1. räme
 - 2. korpi
 - 3. neva
 - 4. letto