



Metsien pedot

(s. 68-74)



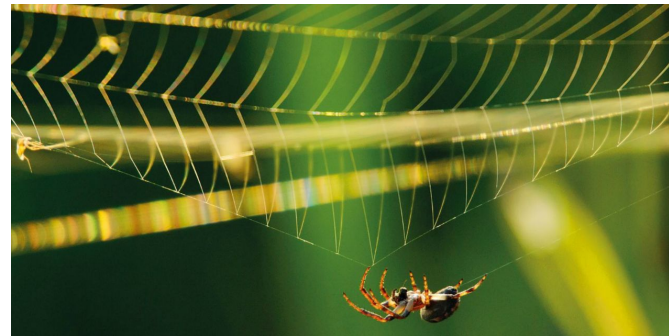
- pedot saalistavat muita eläimiä
- pedoille ominaisia piirteitä:
vahvat lihakset
raatelunokka tai -hampaat
vahvat kynnet



Selkärangattomat pedot

- hämähäkit kutovat verkkoja
- muurahaiset syövät pieniä hyönteisiä

ja toukkia



Hyönteissyöjälinnut

- ohut, hento nokka (vrt. siemensyöjän nokka)
- pääasiassa muuttolintuja esim. västäräkki, pääskyset



- tiaiset varastoivat hyönteisiä puunkuoren rakoihin



Petolinnut

Haukat

- esim. kana- ja varpushaukka
- saalistavat päivällä



Pöllöt

- esim. huuhkaja ja hiiripöllö
- saalistavat hämärässä
- tarkka näköaisti



Pienpedot

Päästäiset saalistavat hyönteisiä, toukkia, matoja ja etanoita



Näätäeläimet:

lumikko

kärppä

näätä

- syövät pieniä nisäkkäitä (myyriä ja oravia)



Suurpedot

- karhu



ilves



susi



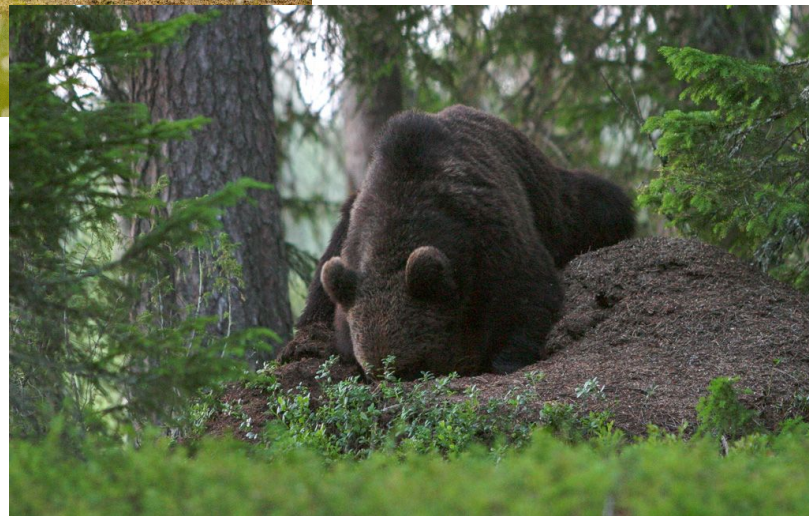
ahma

- rauhoitettuja - metsästys poikkeusluvalla



Karhu

- kaikkiruokainen;
kasviravinto,
raadot,
selkärangattomat eläimet ja hunaja



2. Käsitteet haltuun.

Yhdistä oikein.

- a. avainlaji
 - b. peto
 - c. saalistus
 - d. suurpeto
 - e. yhdyskuntahyönteinen
 - f. petolintu
1. Eläin, joka syö muita petoja tai kasvinsyöjiä.
 2. Ekosysteemissä keskeinen laji, joka on usean muun lajin ravintoa.
 3. Kun eliö käyttää ravintonaan muita eliöitä.
 4. Susi ja karhu ovat tällaisia petoja.
 5. Huuhkaja saalistaa jäniksiä.
 6. Kekomuurahaisia voi olla pesässä satoja tuhansia.