

Käsikirja koulun henkilökunnalle on laadittu alueellisena yhteistyönä Itä-Uudenmaan kasvun ja oppimisen tuen verkostossa.

*Laatimisessa kuntia ovat edustaneet:*

Askola: Käija Impola-Peltomaa

Lapinjärvi: Pia Kokko

Loviisa: Laura Tenhunen, Lotta Juslin, Timo Tenhunen

Porvoo: Anne Smolander, Helena Saarikoski

Pukkila ja Myrskylä: Marja Laurila

Sipoo: Anne Salmela

Kuvitus: Maija Blomqvist

Lapinjärvellä 23.5.2024

*Toivomme  
käsikirjan  
tuovan tukea  
ja hyötyä  
työhösi!*

*Myrskylä*

**Askola**

 **PUKKILA.**

 **SIPOO  
SIBBO**

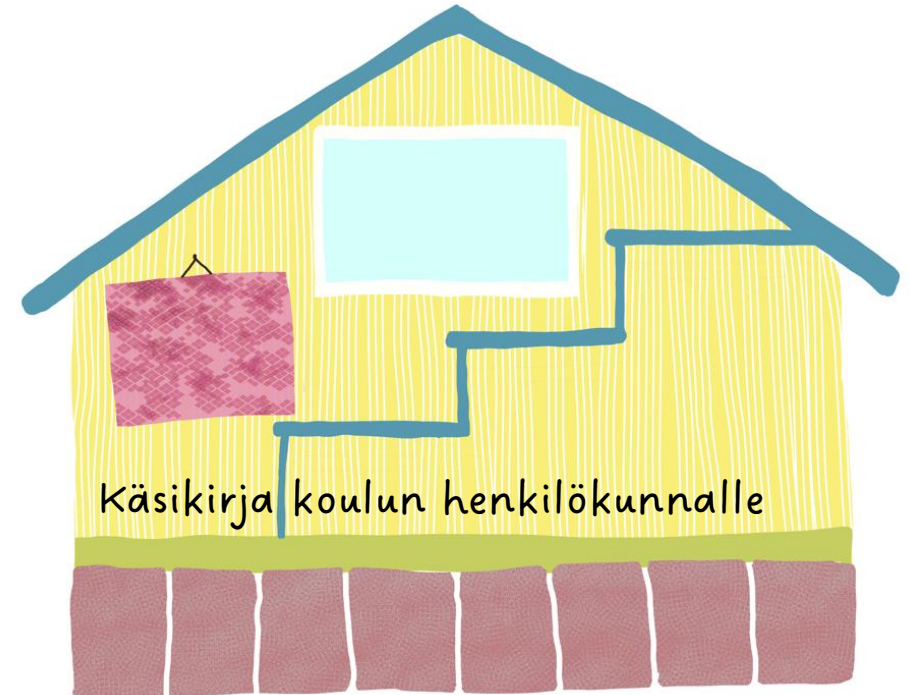
  
Loviisa Lovisa

**LAPINJÄRVI  
LAPPTRÄSK** 

**PORVOO**  **BORGÅ**

# LÄSNÄOLON TUKEMINEN

ja toimenpiteet  
Oppilaan  
poissaolotilanteissa



Opetuksen järjestäjän tulee ennaltaehkäistä perusopetukseen osallistuvan oppilaan poissaoloja sekä seurata ja puuttua niihin suunnitelmallisesti. (Pol 26§)

## -30 OPPITUNTIA

Huoli herää – Ota puheeksi

Mikäli poissaolo on huolestuttava, luokanopettaja/valvoja keskustele oppilaan kanssa poissaolon vaikutuksesta opintoihin ja mahdollisista tukitoimista. Mikäli poissaolo on huolestuttava luokanopettaja/valvoja keskustele myös huoltajan kanssa ja konsultoi opiskeluhoiltoa.

Poissaolojen säännöllinen seuranta

Oppilaan ja koulun aikuisten suhteet

Oppimisen ja koulun- käynnin tuki

Jatkuva ryhmäyt- täminen



## Ei tilastoidu poissaoloksi

### Poissaololuokitus

### Luokituksen selitys

|                     |  |
|---------------------|--|
| Muu koulutyö, läsnä | Oppilas on fyysisesti koulussa, mutta luvallisesti pois oppitunnilta (opiskeluhoillon palveluissa, oppilaskunnan tehtävissä, opolla tms.). |
| Opiskelu muualla    | Oppilas on fyysisesti pois koulusta esim. sairaalakoulussa tai tekee sovitusti lyhennettyä koulupäivää tai- viikkoa (POL 18§).             |
| Myöhästyminen       | Alle oppitunnin mittainen myöhästyminen kirjataan tuntimerkintänä (minuuttimäärä).   |

# Poissaolojen luokittelu

Noudatamme yhtenäisen luokituksen ohjeita,  
(Laiho & Sergejeff, 2023)

## Tilastoituu poissaoloksi

### Poissaololuokitus

### Luokituksen selitys

|   |  |
|---|--|
| Terveystieteisiin syihin liittyvä poissaolo | Oppilas on fyysisesti pois koulusta (sairaana, fyysisen ja/tai psyykkisen terveydenhoitoon liittyvä tapahtuma/vastaanottokäynti esim. lääkäri, terapia tai leikkaus) Kirjauksen voi tehdä huoltaja tai opettaja huoltajan ilmoituksen perusteella. |
| Ennalta anottu vapaa                        | Huoltajan ennalta anottu vapaa, myös yksittäiset koulupäivät ja oppitunnit (lomamatka, harrastukseen liittyvä poissaolo, etävanhemmalla). Opettaja kirjaa poissaolon huoltajan ilmoittaman tiedon/anomuksen perusteella.                           |
| Muu selvitetty poissaolo                    | Käytetään vain niissä tapauksissa, kun poissaolo ei kuulu mihinkään muuhun kategoriaan (esim. Opetuksen epääminen ja määrääjäksi erottaminen (POL36§), odottamaton perhetilanne). Huoltajan tai opettajan kirjaus.                                 |
| Luvaton poissaolo, selvitetty               | Huoltajan tai opettajan selvittämä luvattomaksi luokiteltu poissaolo (pinnaus tai yli oppitunnin kestävä myöhästyminen).   |
| Selvittämätön poissaolo                     | Koululla ei ole tietoa miksi oppilas on poissa. Poissaolo voidaan opettajan tai huoltajan toimesta selvittää ja merkinnän luokkaa muuttaa.   |

Oppivelvollisen huoltajan on huolehdittava siitä, että oppivelvollinen suorittaa oppivelvollisuuden (oppivelvollisuuslaki 9§)

## 90 OPPITUNTIA

Ongelmallinen poissaolo – tiivis tuki

## 60 OPPITUNTIA

Huoli jatkuu – Syyt kartoitetaan

Mikäli poissaolo on huolestuttava, luokanopettaja/valvoja kutsuu koolle monialaisen asiantuntijaryhmän oppilaan tai huoltajan suostumuksella. Poissaolojen syyt kartoitetaan yhteistyössä. Monialaisessa palaverissa sovitaan yhdessä tukitoimista ja seurannasta, sekä oppilaan asioiden vastuuhenkilöstä

Monialainen asiantuntijaryhmä kokoontuu säännöllisesti, arvioi ja suunnittelee tukitoimia. Mikäli poissaolo jatkuu tukitoimista huolimatta, tehdään yhteydenottopyyntö/lastensuojeluilmoitus yhteistyössä huoltajien kanssa.

Osallisuus ja vaikuttaminen

Tunne- ja vuorovaikutustaitojen vahvistaminen

Kodin ja koulun yhteistyö

Monialainen yhteistyö

## Läsnäolon vahvistaminen

Kouluun kiinnittyminen ehkäisee poissaoloja ja edistää oppimista. Ennaltaehkäisevässä työssä keskitymme yhteisöllisyyttä ja osallisuutta edistävään toimintakulttuuriin.

### Ennaltaehkäisevä työ kouluun kiinnittymisen vahvistamiseksi

- Poissaolojen säännöllinen seuranta
- Oppilaiden ja koulun aikuisten väliset suhteet
- Oppimisen ja koulunkäynnin tuki
- Kodin ja koulun yhteistyö
- Jatkuva ryhmäyttäminen
- Oppilaiden osallisuus ja vaikuttamismahdollisuudet
- Tunne- ja vuorovaikutustaitojen vahvistaminen
- Monialainen yhteistyö



*Yllä olevat ennaltaehkäisevän työn käytänteet tarkennetaan koulukohtaisesti ja käsitellään henkilöstön kanssa lukuvuosittain.*

## Miksi seuraamme läsnäoloa ja puutemme poissaoloihin?

Perusopetuslaki velvoittaa kouluja seuraamaan järjestelmällisesti oppilaiden poissaoloja ja puuttumaan niihin. Kaikki poissaolot kirjataan Wilmaan.

Koulu on tärkeä kasvuympäristö lasten ja nuorten oppimiselle ja sosiaaliselle kehitykselle. Varhainen puuttuminen poissaoloihin ehkäisee uusia poissaoloja ja niistä aiheutuvia seurauksia oppimiselle ja koulunkäynnille. Myös sairauspoissaolot ja ennalta anotut vapaat voivat aiheuttaa haasteita. Oikeiden tukitoimien tarjoamiseksi on tärkeää selvittää oppilaan poissaolojen taustalla olevia syitä ja löytää yhteistyössä kodin kanssa ratkaisuja, joilla varmistetaan, että oppilas saa oikeaa tukea oikeaan aikaan.

**YHDESSÄ TUEMME LÄSNÄOLOA KOULUSSA!**

## SRAS-R: School Refusal Assessment Scale – Revised

- Soveltuu kaikenikäisten oppilaiden käyttöön
- Taustasyöt ryhmittelevät neljään ryhmään:
  - 1) Tarve välttää kouluun liittyviä, kielteisiä tunnetiloja
  - 2) Tarve välttää kouluun liittyviä epämiellyttäviä sosiaalisia ja/tai arviointitilanteita.
  - 3) Tarve hakea huomiota läheisiltä.
  - 4) Tarve hakea tuntuvasti palkitsevia tilanteita koulun ulkopuolelta.

- Kysely oppilaalle ja huoltajalle (tulostettava) <https://koulukunnossa.fi/> -> läsnäolomalli/ varhainen puuttuminen/ Koulupoissaolokysely (SRAS-R)
  - Oppilas: [https://www.koulukunnossa.fi/wp-content/uploads/2022/01/SRAS-R\\_kysely.pdf](https://www.koulukunnossa.fi/wp-content/uploads/2022/01/SRAS-R_kysely.pdf)
  - Huoltaja: <https://www.koulukunnossa.fi/wp-content/uploads/2022/01/SRAS-vanhemmat.pdf>
  - Arviointiohjeet: [https://www.koulukunnossa.fi/wp-content/uploads/2022/02/Koulupoissaolokysely\\_-\\_arviointiohje-1.pdf](https://www.koulukunnossa.fi/wp-content/uploads/2022/02/Koulupoissaolokysely_-_arviointiohje-1.pdf)

## Kartoitustyökaluja poissaolojen syiden selvittämiseksi

### Koulunkäyntikyvyn arviointiseula (Valteri)

- anonyymi matalan kynnyksen arviointiseula, ilman rekisteröitymistä
- käytetään tilanteissa, joissa on huoli oppilaan koulunkäynnistä  
<https://toimintakykyarvio.fi/>

### Toimintakykyarvio (Valteri)

- Toimintakykyarvio kartoittaa oppilaan, huoltajan ja ammattihenkilöiden yhteistä näkemystä oppilaan toimintakyvystä
- Sisältää oppimiseen, koulunkäyntiin, vuorovaikutukseen ja hyvinvointiin liittyviä toimintakyvyn tekijöitä. Käyttö vaatii huoltajan suostumusta  
<https://toimintakykyarvio.fi/>

### ISAP - Inventory of School Attendance Problems

- Tarkoitettu 11-18- vuotiaille ja huoltajille
- Ryhmittelee taustasyyt 13 luokkaan
- **Sähköinen kysely oppilaalle ja huoltajalle:**  
<https://koulukunnossa.fi/> -> läsnäolomalli/ varhainen puuttuminen/ koulupoissaolojen oireet ja syyt – kartoituslomake (ISAP)
  - **Oppilas:** [https://www.koulukunnossa.fi/wp-content/uploads/2022/01/ISAP\\_kysely.pdf](https://www.koulukunnossa.fi/wp-content/uploads/2022/01/ISAP_kysely.pdf)
  - **Huoltaja:** <https://www.koulukunnossa.fi/wp-content/uploads/2023/04/ISAP-Vanhemmat.pdf>
  - **nuorempien ja tukea tarvitsevien oppilaiden kanssa täytetään aikuisen tuella koulussa** (esim. opiskeluhoito-henkilöstö, erityisopettaja)

## Varhaiset huolenaiheet/ varoitusmerkit

*Varhainen poissaolojen havaitseminen ja niihin puuttuminen voi estää sitä, että poissaolot muodostuvat toistuviksi tai pitkäkestoisiksi. Kiinnitä huomiota, jos oppilaalla on:*

- Epäselvä poissaolo tai lisääntyvää myöhästelyä
- Poissaoloa vapaapäivien, lomien tms. jälkeen
- Poissaoloa varsinkin päivinä, jolloin on kokeita tai esitelmiä
- Poissaoloa tiettyjen aineiden oppitunneilta
- Poissaoloa oppitunneilta, vaikka oppilas on koulussa
- lisääntyneitä psykosomaattisia oireita, kuten päänsärkyä ja vatsakipua tai epämääräistä huonoa oloa
- Tavanomaista enemmän yhteydenpitoa kotiin koulupäivän aikana
- Muutoksia koulunkäynnissä, esimerkiksi toistuvasti tekemättömiä läksyjä ja / tai arvosanojen heikkenemistä
- Muutoksia kaverisuhteissa.

## Milloin huoli on aiheellinen?

*Huoli on aiheellinen, jos oppilaalla on:*

- Luvattomia poissaoloja
- Toistuvia pitkäkestoisia poissaoloja terveydellisistä syistä
- Toistuvia selvittämättömiä poissaoloja
- Toistuvia poissaoloja tietyn oppiaineen tunneilta, samana viikonpäivänä tai samaan aikaan päivisin
- Toistuvaa poistumista oppitunneilta tai koulusta kesken koulupäivän ilman selkeää syytä
- Toistuvia myöhästymisiä



## 30 TUNNIN POISSAOLO

kun oppitunnin pituus on 45 minuuttia

**Ota poissaolo puheeksi oppilaan kanssa, mikäli poissaolo on huolestuttava, vaikka poissaoloja olisi vähemmän kuin 30.**

Anna oppilaan kertoa omin sanoin poissaoloistaan. Tarkoituksena on selvittää oppilaan näkemys asiaan syylistämättä häntä tilanteesta. Oppilaan voi olla vaikea kertoa suoraan syytä poissaoloihin. Luo keskusteluun turvallinen ja avoin ilmapiiri, kuuntele oppilasta ja arvosta hänen ajatuksiaan.

|                                 |               |
|---------------------------------|---------------|
| <b>Oppitunnin pituus 60 min</b> | 22 oppituntia |
| <b>Oppitunnin pituus 75 min</b> | 18 oppituntia |
| <b>Oppitunnin pituus 90 min</b> | 15 oppituntia |



## Kouluun paluu pienin askelin

Poissaolon aikana on tärkeä, että yhteys kouluun säilyy. Yhteyttä pitää turvallinen koulun aikuinen/ koulun nimetty yhteyshenkilö, myös yhteydenpito koulukavereihin on tärkeää.

- Oppilaan positiivinen kohtaaminen, kun hän palaa kouluun.
- Avoin oppilaslähtöinen yhteistyö koulun ja kodin välillä.
- Yhteistyötä ja kouluun paluun suunnittelua tehdään oppilaan monialaisessa asiantuntijaryhmässä.
- Kun oppilas palaa poissaolon jälkeen kouluun, on tärkeää huomioida, ettei hänelle anneta isoa määrää koulutehtäviä eikä heti kokeita tai arvioitavia töitä.
- Eriyttäminen muistetaan kaikilla tuen tasoilla.
- Oppilaalle annetaan mahdollisuus monipuoliseen arviointiin ja näyttöön.
- Opettajan antamien ohjeiden mukaisesti joitakin oppiaineita voidaan sopia kotona suoritettaviksi.
- Oppilaan koulupäiviä voidaan tilapäisesti lyhentää (POL §18) terveydellisistä syistä asiantuntijalausunnan perusteella.

## Lastensuojeluilmoitusta tehtäessä huomioitavaa

- Ilmoituksen tulisi olla mahdollisimman informatiivinen, ja huoli oppilaasta olisi kuvattava yksityiskohtaisesti.
- Kerro faktat faktoina, älä oletta tai tulkitse
- Ilmoituksessa tulevat esiin seuraavat asiat:
  - lapsen/perheen kokonaistilanne
  - koulussa tehdyt poissaolokartoitukset
  - oppilaan saama tuki koulussa ja opiskeluhuollossa
  - huoltajien kanssa tehty yhteistyö
  - huoli poissaolojen taustatekijöistä ja seurauksista
  - mitä tarpeita lapsella/perheellä mahdollisesti on
  - omat yhteystietosi
- Kirjaa myös ilmoitukseen toive yhteydenotosta tai yhteisestä verkostotapaamisesta, jotta tilanteesta voidaan keskustella yhdessä.
- Ilmoitus tulee tehdä viipymättä, kiireellisyyden arvioivat sosiaalihuollon ammattilaiset. Voit konsultoida perhepalvelua tai lastensuojelua etukäteen paljastamatta lapsen henkilöllisyyttä.



## Luokanvalvojan/opettajan kysymyksiä oppilaalle keskustelun tueksi:

### Koulunkäynti ja oppiminen

- Miten koulunkäynti mielestäsi sujuu?
- Mihin haluaisit enemmän tukea
- Mikä motivoi sinua?
- Mihin haluaisit enemmän tukea? Miksi, miksi ei?
- Onko kouluun mukava tulla? Miksi, miksi ei?
- Millaiselta kouluun lähteminen aamuisin tuntuu?
- Onko koulussa oleminen mukavaa/vaikeaa? Miksi?
- Mitä toivot koululta?
- Miten ongelmia voitaisiin ratkaista?
- Saatko perheeltäsi tukea koulunkäyntiin?

### Mieliala

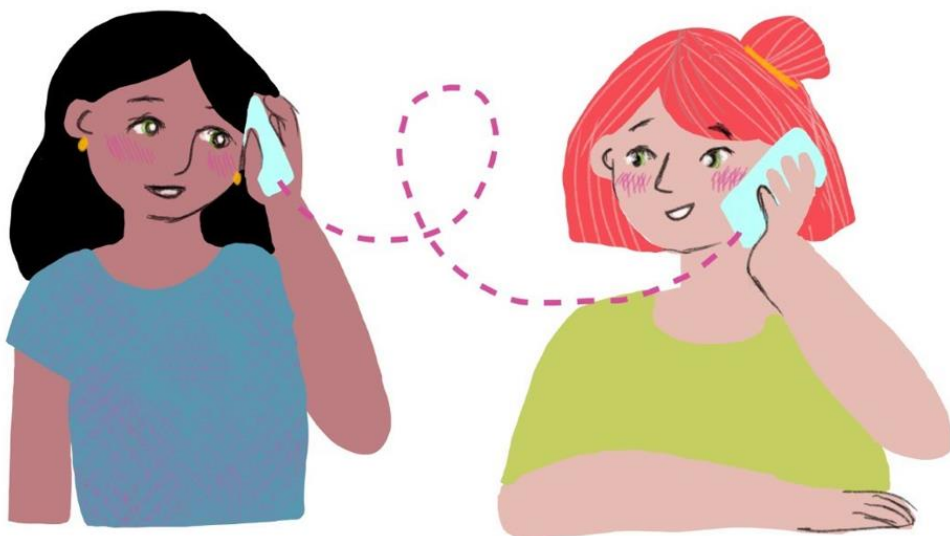
- Missä/milloin/millaisissa paikoissa tunnet olosi turvalliseksi?
- Onko sinulle helppoa oppia ja kokeilla uusia asioita?
- Onko sinulla huolia?
- Mikä sinua auttaisi?
- Haluaisitko jutella jostain? Kenelle?

### Perhe ja vapaa-aika

- Mitä teet poissaolopäivinä/ niinä aikoina kun et ole koulussa?
- Millainen päivärhythmi on? (mm. uni, ravinto, muut tekijät)
- Saatko perheeltäsi tukea koulunkäyntiin?
- Haluaisitko kertoa jotain perheestäsi?
- Haluaisitko kertoa siitä, miten sinulla menee kotona?
- Mitä teet vapaa-ajallasi? (perhe, ystävät, harrastukset)

## Ota poissaolo puheeksi huoltajan kanssa, mikäli poissaolo on huolestuttava.

Ota yhteyttä huoltajaan oppilaan poissaoloihin puuttumisen mallin mukaisesti. Huoltajan kanssa on hyvä keskustella kokonaisvaltaisesti oppilaan tilanteesta ja miettiä, onko koulussa tai kotona asioita, joita voitaisiin muuttaa. Huoltajan kohtaaminen ja kuuleminen on perusta yhteistyölle ja luottamuksen syntymiselle. Muista sopia miten tilannetta seurataan ja mahdollisista jatkotoimista.



## Yhteydenotto

- Sosiaalihuoltolain (SHL) mukainen yhteydenotto tehdään aina yhteistyössä perheen kanssa.
- Lastensuojeluilmoitus on hyvä tehdä yhteistyössä opiskeluhoollon ja perheen kanssa. Poikkeuksena ovat tilanteet, joissa on epäily lapsen kohdistuneesta rikoksesta. Epäily seksuaalirikoksesta tai pahoinpitelystä ilmoitetaan heti suoraan poliisille ja sen jälkeen lastensuojelulle.

Tiivis yhteistyö lapsiperheiden sosiaalityön tai lastensuojelun kanssa on tarpeen, kun huoli oppilaan poissaoloista, niiden taustatekijöistä sekä seurauksista kasvaa.

- Sähköiset lomakkeet: **yhteydenotto sosiaalihuollon tuen tarpeen arvioimiseksi** sekä **lastensuojeluilmoitus** löytyvät osoitteessa <https://itauusimaa.fi/etusivu/meilla-asiakkaana/lomakkeet/sahkoiset-lomakkeet/>
- Tulostettavat lomakkeet löytyvät osoitteessa <https://itauusimaa.fi/etusivu/meilla-asiakkaana/lomakkeet/tulostettavat-lomakkeet/>

## 90 TUNNIN POISSAOLO

kun oppitunnin pituus on 45 minuuttia

|                                 |               |
|---------------------------------|---------------|
| Jos oppitunnin pituus on 60 min | 67 oppituntia |
| Jos oppitunnin pituus on 75 min | 54 oppituntia |
| Jos oppitunnin pituus on 90 min | 45 oppituntia |

### Yhteydenotto sosiaalihuoltoon palvelutarpeen arvioimiseksi tai lastensuojeluilmoitus

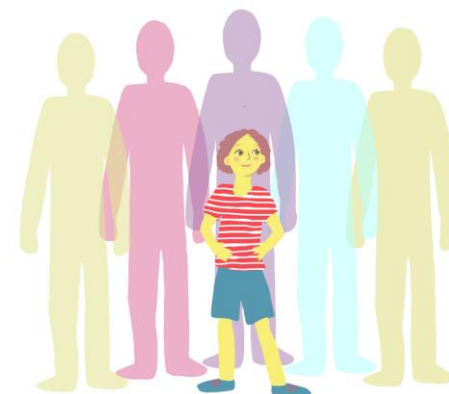
Pitkittänyt poissaolo koulusta vaarantaa oppimista ja heikentää sosiaalisia suhteita, ja lisää näin merkittävästi syrjäytymisen riskiä. Mikäli koulun tukitoimet (oppimisen tuki, opiskeluhoollon yksilökohtaiset palvelut, yhteisöllinen opiskeluhoolto) eivät riittävästi muuta tilannetta ja poissaolot jatkuvat, tehdään sosiaalihuoltolain mukainen yhteydenotto tai lastensuojeluilmoitus. Näin oppilas ja perhe voivat saada tilanteen arvioinnin jälkeen tarvitsemiaan koulun ulkopuolisia tukipalveluja.

### Ennen yhteydenottoa

- Koulu on selvittänyt poissaolojen syytä omalta osaltaan.
- Oppilaalle on tarjottu koulun tukitoimia monipuolisesti.
- Ennen yhteydenoton tai lastensuojeluilmoituksen tekemistä voi konsultoida perhepalveluja tai lastensuojelua kertomatta lapsen henkilöllisyyttä. Lapsiperheiden asiakasohjaus puh. 019 560 0151 arkisin klo 9-15. Voi myös ottaa yhteyttä sähköpostitse: [lapsiperheidenasiakasohjaus@itauusimaa.fi](mailto:lapsiperheidenasiakasohjaus@itauusimaa.fi) (Huom! Oppilastietoja lähetetään ainoastaan salattuna sähköpostina.)

### Vinkkejä keskusteluun:

- Käy läpi poissaolojen ja myöhästelyjen määrä.
- Kerro, mikä sujuu koulussa, mikä vaatii harjoittelua: kouluuntulo/kotiinlähtö, ruokailu, välitunnit, oppitunnit, siirtymätilanteet, kännykän käyttö ja some, ryhmässä toimiminen, mieliala, oppiminen.....
- Kysy, mitä oppilaalle kuuluu ja miten kouluarki näyttäytyy kotona: mieliala ja käyttäytyminen, vapaa-aika, läksyt, vuorokausirytmii, syöminen, pelaaminen...
- Onko koulussa jotakin sellaista, jolla voisi olla merkitystä oppilaan voinnille ja joka tulisi huomioida toiminnassa?
- Entä vapaa-ajalla?
- Onko huoltajalla huoli? Entä sinulla?
- Tarvitaanko tilanteessa apua tai tukea esim. opiskeluhoollosta? Onko perheellä jo olemassa kontakti johonkin muuhun tahoon?



## 60 TUNNIN POISSAOLO

kun oppitunnin pituus on 45 minuuttia

|                                 |               |
|---------------------------------|---------------|
| Jos oppitunnin pituus on 60 min | 45 oppituntia |
| Jos oppitunnin pituus on 75 min | 36 oppituntia |
| Jos oppitunnin pituus on 90 min | 30 oppituntia |

### Poissaolojen taustasyiden selvittely

Mikäli poissaolo on huolestuttava, taustasyyt kartoitetaan yhteistyössä oppilaan ja huoltajan kanssa. Syyt voivat liittyä oppilaaseen, oppimisympäristöön, perheeseen tai kaveripiiriin.



## Menetelmiä läsnäolon tukemiseksi

- poissaolojen syiden perusteellinen selvittäminen
- turvallisen aikuisen nimeäminen, jolloin oppilaalla on henkilö, jonka puoleen kääntyä koulupäivän aikana (esim. luokanopettaja tai kouluvalmentaja)
- turvallisen rauhoittumispaikan nimeäminen
- kiusaamisen vastainen toiminta
- tuki keskittymiseen, tarkkaavaisuuteen ja tunteiden säätelyyn
- tunne- ja yhteistyötaitojen vahvistaminen
- ryhmyttäminen
- check in Check out – kontakti päivän alussa ja lopussa
- tuki oppilaan kouluun tuloon (esim. kaveri, huoltaja)
- eriyttäminen ja oppimisen tuki riippumatta tuen tasosta
- joustavat opetusjärjestelyt ja monipuolinen arviointi
- Erityiset painoalueet, mikäli oppilaalla on tehostettu tai erityinen tuki, jolloin oppilas opiskelee oman vuosiluokan keskeisimmät sisällöt.
- Erityiset opetusjärjestelyt (POL 18§):
  - Lyhennetty koulupäivä
  - Vapauttaminen joistakin opinnoista tai opintojen osasta sovituksi määräajaksi
- Opiskelu oman opinto-ohjelman mukaisesti, vuosiluokkiin sitomaton opetus (VSOP).
- tehostettu henkilökohtainen oppilaanohjaus
- opiskeluhuollon tuki
- konsultaatiot, esim. lapsiperheiden sosiaaliohjaus ja neuvonta

## Lapsi tai nuori

- Oppimisvaikeudet
- Motivaation puute koulunkäyntiä kohtaan
- Sosiaalisten tilanteiden pelko
- Mielenterveys, erityisesti ahdistuneisuus ja masennus
- Yksinäisyys
- Fyysinen/somaattinen terveydentila
- Päihteiden käyttö
- Seksuaali-identiteettiin ja seksuaaliseen suuntautumiseen liittyvät kysymykset.

## Oppimisympäristö

- Kouluun liittyvien negatiivisten tunnetilojen välttäminen
  - Luokan / koulun ilmapiiri
  - Suhde opettajaan
  - Tuen riittämättömyys
  - Kiusaaminen
- Kouluun liittyvien sosiaalisten ja/tai arviointitilanteiden välttäminen (ryhmytyöt, esiintyminen, kokeet)

## Perhe ja kodin arki

- Arjen hallinta, terveystottumukset ja vuorokauden rytmi (syöminen, nukkuminen, liikkuminen, ruutuaika)
- Kodin tuki koulunkäynnille
- Kuormittavat tapahtumat ja tilanteet
- Fyysinen tai psyykinen sairastaminen
- Lapsen ja vanhemman väliset vuorovaikutushaasteet
- Halu jäädä vanhempien kanssa kotiin, eroahdistus

## Kaveripiiri tai kaverisuhteet

- Ongelmat koulukavereiden kanssa
- Kaveripiirin vaikutukset, esimerkiksi lintsaaminen
- Tarve hakea palkitsevia tilanteita koulun ulkopuolelta kavereiden kanssa.

# Monialainen asiantuntijaryhmä

Monialainen asiantuntijaryhmä kootaan tapauskohtaisesti silloin, kun oppilaan asian hoitamiseen tarvitaan koulussa laajempaa oppilaan, huoltajan, opiskeluhuoltopalvelujen sekä opetushenkilöstön välistä yhteistyötä.

On aika muodostaa asiantuntijaryhmä, jos poissaolojen määrä on saavuttanut/ ylittänyt 60 oppituntia ja poissaolo on huolestuttava.



Monialaisen asiantuntijaryhmän perustamisesta sekä tietojen ja asiakirjojen luovuttamisesta säädetään oppilas- ja opiskeluhuoltolaissa (1287/2013).

- Asiantuntijaryhmän kokoaa ja kutsuu koolle luokanopettaja/luokanvalvoja
- Ryhmän muodostamiseen pyydetään oppilaan tai huoltajan suostumus, riippuen oppilaan itsenäisestä päätöksentekokyvystä.
- Mukana on aina koulun ja opiskeluhuollon henkilöstöä.
- Suostumuksella voidaan kutsua mukaan muita yhteistyökumppaneita esimerkiksi lasten- tai nuorisopsykiatriasta, perheneuvolasta tai lastensuojelusta.
- Ryhmän jäsenet voivat salassapitoa koskevista määräyksistä huolimatta neuvotella keskenään ja vaihtaa tietoja, jotka ovat tarpeen oppilaalle annettavan yksilöllisen tuen järjestämiseksi ja toteuttamiseksi.
- Asiantuntijaryhmän kokouksessa sovitaan vastuhenkilö, joka huolehtii tapaamisten koollekutsumisesta, sisällöstä ja kirjaamisesta opiskeluhuoltokertomukseen.
- Kokouksessa päätetään asiantuntijaryhmän seuraavan kokouksen ajankohta.