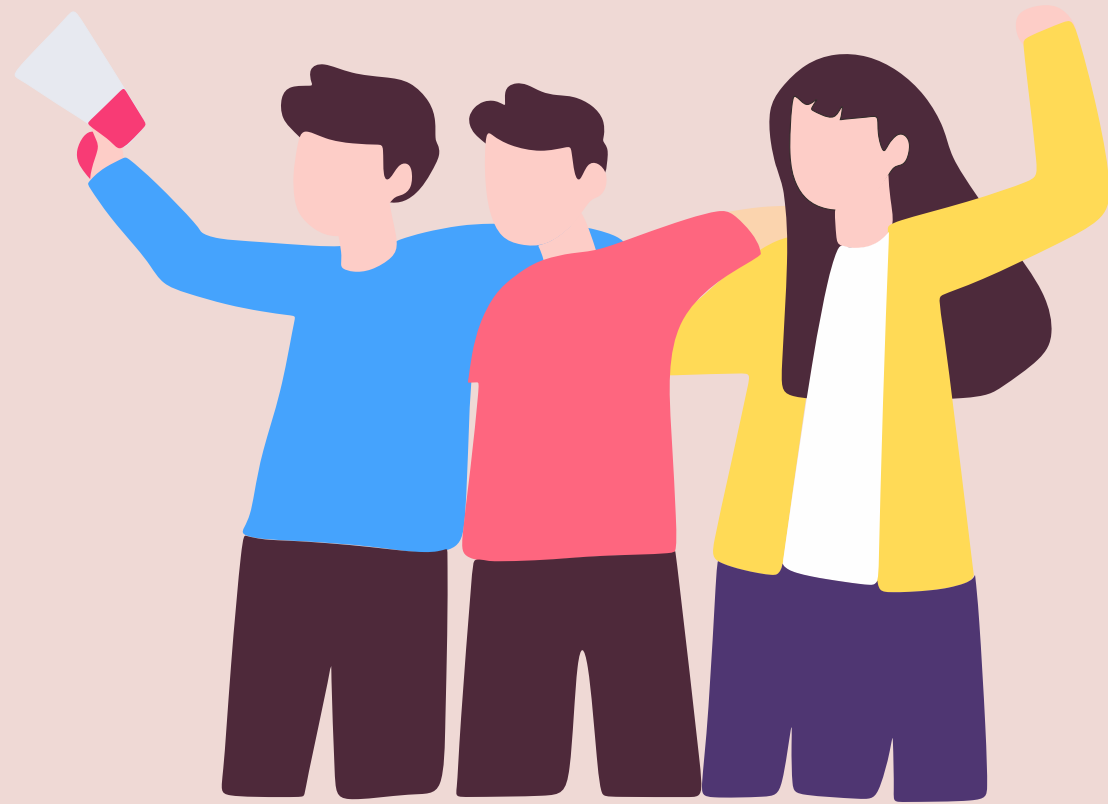


JATKO-
Jatko-oppinnoilla
OPINTOILTA

26.II.2024

Kirsi Saarinen & Sari Riikonen

OPPIVELVOLLISUUSLAKI



Kaikkien peruskoulun päättävien on haettava perusopetuksen jälkeiseen koulutukseen.

Ensimmäinen tutkinto on maksuton.

Maksuton koulutus voi jatkua sen vuoden loppuun, jolloin opiskelija täyttää 20 vuotta.

Oppivelvollisuus jatkuu siihen asti, kun opiskelija täyttää 18 vuotta. Oppivelvollisuus voi päättyä jo aiemmin, jos opiskelija suorittaa ylioppilastutkinnon tai ammatillisen tutkinnon.

Opintojen aloittamista ja suorittamista seurataan.

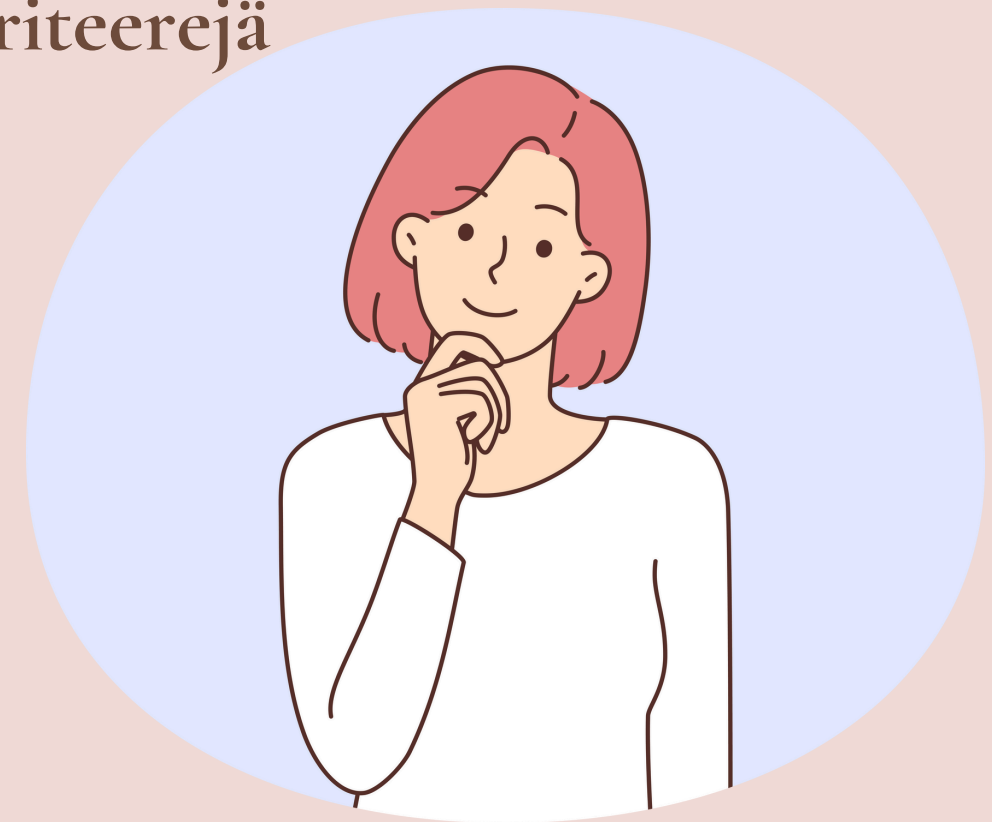
MIHIN PERUSKOULUN JÄLKEEN? MISTÄ SAA APUA?

- Henkilökohtaista ohjausta nuorelle ja tarpeen mukaan yhdessä huoltajien kanssa.
- Tietoa jatko-opintopaikoista:
 - Muuramen lukio
 - Ammattiopisto Gradia ja Gradia lukiot
 - Jyväskylän kristillinen opisto (kasvatus- ja ohjausalan pt, Tuva, taidevuosi), Jyväskylän palvelualan opisto (kokki, kodin- ja toimitilahuoltaja)
 - Pohjoisen Keski-Suomen ammattiopisto (mm. eläintenhoitaja), jne.
- Opotunneilla tutustumista aloihin.
- Harjoitushaku tammikuussa 2025.
- Huoltaja allekirjoittaa tammikuun harjoitushakulomakkeen ja haku tehdään sen mukaan helmikuussa.



MITEN KOULUTUKSEEN VALITAAN?

- PERUSOPETUKSEN PÄÄTTÖTODISTUS 31.5.2025
- Lukioon lukuaineiden keskiarvon perusteella
 - erityislukioihin (esim. Schildtin urheilulukio) myös muita kriteerejä
- Ammatilliseen koulutukseen pisteillä, joita saa
 - kaikkien aineiden keskiarvosta
 - kolmesta parhaasta taito- ja taideaineesta
 - ensimmäisestä hakutoiveesta
 - pääsy- tai soveltuvuuskokeesta
 - Lisäksi 6 pistettä hakuvuonna tai sitä edeltävänä vuonna suoritetusta perusopetuksesta tai tietyistä valmentavista koulutuksista.



HAKUKOHTTEET

- Lukio
- Ammatilliset perustutkinnot (kaksoistutkinto)
- Tutkintokoulutukseen valmentava koulutus (TUVA) (entinen VALMA, LUVA ja kymppiluokka)
 - TUVAssa voi
 - korottaa peruskoulun päättötodistuksen arvosanoja
 - tutustua lukio-opiskeluun
 - tutustua ammatillisen koulutuksen aloihin
- Kansanopistojen oppivelvollisille tarkoitettut linjat (Opistovuosi oppivelvollisille, maksuttomia)
- Ammatillinen erityisopetus (ammatillinen perustutkinto, TUVA, TELMA)



HARKINTAAN PERUSTUVA VALINTA

- Harkintaan perustuva valinta on osa yhteishakua.
- Harkintaan perustuva valinta tehdään yhteishaun valintapistemääristä riippumatta.
- Arvioidaan hakijan koulutustarve ja edellytykset suoriutua opinnoista.
- Yhteen hakukohteeseen voidaan ottaa tällä tavoin enintään 30 % opiskelijoista.
- Harkintaan perustuva valinta tehdään toimitettujen liitteiden perusteella.
- Hakija voidaan tarvittaessa kutsua myös haastatteluun.
- Hakija voi tulla valituksi koulutukseen varsinaisessa todistusvalinnassa, vaikka harkintaan perustuvan valinnan päätös olisi kielteinen.

KUKA VOI HAKEA HARKINTAAN PERUSTUVASSA VALINNASSA?

- Ammatillisen koulutuksen harkintaan perustuvassa valinnassa voi hakea oppilas, jolla
 - on todettu oppimisvaikeuksia, jotka ovat vaikuttaneet opintomenestykseen perusopetuksessa.
 - on sosiaalisia syitä, kuten henkilökohtaiseen tai perheen tilanteeseen liittyviä syitä, jotka ovat vaikuttaneet opintomenestykseen perusopetuksessa pidemmän aikaa.
 - riittämätön tutkintokielen taito.
- Ammatilliseen ja lukiokoulutukseen haetaan automaattisesti harkinnanvaraisesti ja voi tulla valituksi ainoastaan harkintaan perustuvan valinnan kautta, jos perusteena on
 - yksilöllistetty oppimäärä äidinkielessä (tai S2) ja matematiikassa.

OPINTOPOLKU

- Yhteishaku 2. asteen opintoihin tehdään koulussa 18.2.–18.3.2025 kello 15.00 mennessä.
- Haetaan enintään seitsemään (7) koulutukseen, vähintään kaksi (2) kohdetta.
- Hakutoivejärjestys on sitova.
- Hakutoivetta voi muuttaa vain hakuaikana (oma sähköposti!).
- Voi saada vain yhden opiskelupaikan.
- Samassa haussa mukana myös erityisammattioppilaitokset, TUVA ja opistovuosi oppivelvollisille.
- Valintatulokset aikaisintaan 12.6.2025.
- Opiskelupaikka otettava vastaan viimeistään 26.6.2025.
- Varasijoilta hyväksyminen päättyy 15.8.2025.
- <https://opintopolku.fi/konfo/fi/sivu/huoltajan-muistilista>



OPINTO-OHJAAJIEN YHTEISTIEDOT

Kirsi Saarinen (9ABCD)

kirsi.saarinen@edu.muurame.fi

p. 050 37 30 518

Sari Riikonen (9EFGH)

sari.riikonen@edu.muurame.fi

p. 050 37 30 805

Kiitos!