

# LAURENTIUS-KOULU





# Yläkoulussa muuttuvia asioita

- oppilaan oma vastuu lisääntyy
- huoltaja seuraa oppilaan oppimista Wilmassa (kokeet, tuntimerkinnät, poissaolotiedot)
- puhelimet reppuun, reput naulakkoon
- lokerot
- tähdätään päättötodistukseen → opojen puheenvuoro



# Koulunuorisotyöntekijä Sami Ibrahim Päihdetyöntekijä Helena Sipiläinen

-Sami löytyy Wilmasta sekä [sami.ibrahim@edu.lohja.fi](mailto:sami.ibrahim@edu.lohja.fi) / 050 596 5697

-koululla tiistaina, torstaina ja perjantaina

-mikä juttu on koulunuorisotyöntekijä?

-Helena Sipiläinen [helena.sipilainen@lohja.fi](mailto:helena.sipilainen@lohja.fi) / 050 521 1049

-missä asioissa Helena voi olla tukena nuoresi kasvussa?





# Tärkeitä asioita

- Wilma-merkinnät → tavoite saada punaisia merkintöjä, esim. luokkakaveri maksaa palkkion
- kouluvälineet mukaan: reppu, kirjat, kynät, kumi, ladattu tietokone, liikuntavälineet
- poissaolot: jos kesken koulupäivän poissaoloja, missä lapsesi ajan viettää
- muu selvitetty poissaolo, äkillinen syy esim. bussi ei tullut →
- luvatun poissaolo → ei ole anottu ennalta: esim. myöhästyi bussista → luvatun, huoltajan selvittely
- vakuutus on voimassa vain silloin, kun oppilas on koulun vastuulla tai koulumatkalla → poissaolevaksi ilmoitettu oppilas on kodin vastuulla



# Miten lastanne tuetaan 7. luokilla?

Kuraattori Milja Hakava

Koulupsykologi Annika Jämsä

Kouluterveydenhoitaja Tuija Kankare

Eriyisopettaja Jaana Myllymaa

Eriyisluokanopettajat Tarja Kojola-Hietaoja, Eero Antila ja  
Mika Toivonen

Oppilaanohjaajat Anna Aro (C, F, I), Ida Hellman (G, H, K),  
Maria Heinonen (D), Pirkko Turpeinen (A, B, E)

Vastuurehtorit: 7. luokat apulaisrehtori Juho Walinen

8.-9. luokat rehtori Satu-Kristiina Hautamäki

Vararehtori Mikko Pohjavuori

Koulunuorisdotyöntekijä Sami Ibrahim



# Wilma-asioita

- tuntimerkinnät
- poissaolot
- poissaoloihin puuttuminen
- läksyt ja kokeet
- matalalla kynnyksellä yhteys luokanohjaajaan / aineenopettajaan
- oppilastietolomake
- loman anominen 1-3 päivää luokanohjaajalta Wilma-viestillä
- loman anominen 4 pv-1 kk hakemuksella, hakemus Wilmassa, rehtori myöntää

# Poissaololuokitus 1.8.2022



## Poissaolo

Luvallinen  
poissaolo

Terveydellisiin syihin  
liittyvä poissaolo

Ennalta anottu vapaa

Muu selvitetty poissaolo

Luvaton poissaolo

Luvaton poissaolo,  
selvitetty

Selvittämätön poissaolo

# Poissaolo- tiedon luokittelu, OKM:n suositus

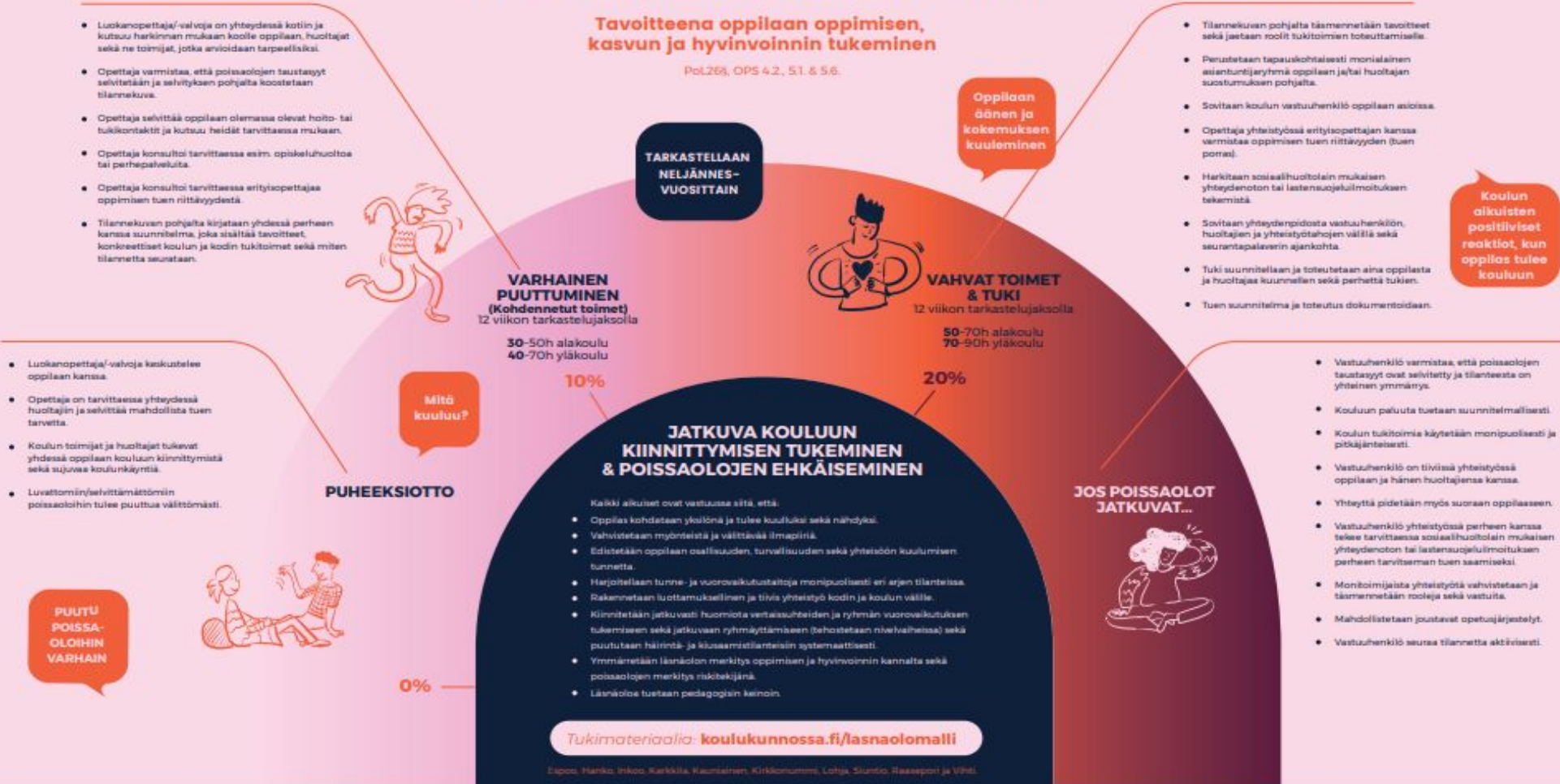
Poissaololuokitus	Luokituksen selitys
<b>Terveydellisiin syihin liittyvä poissaolo</b>	Oppilas on fyysisesti poissa koulusta (sairaana, fyysiseen ja/tai psyykkiseen terveydenhoitoon liittyvä tapahtuma / vastaanottokäynti esim. hammaslääkäri, terapia tai leikkaus). Kirjauksen voi tehdä huoltaja tai opettaja huoltajan ilmoituksen perusteella.
<b>Ennalta anottu vapaa</b>	Huoltajan ennalta anoma vapaa, myös yksittäiset oppitunnit ja koulupäivät (lomamatka, harrastukseen liittyvä poissaolo, etävanhemmalla). Opettaja kirjaa poissaolon huoltajan ilmoittaman tiedon/ anomuksen perusteella.
<b>Muu selvitetty poissaolo</b>	Käytetään vain niissä tapauksissa, kun poissaolo ei kuulu mihinkään muuhun kategoriaan (esim. POL36§, omaehtoinen karanteeni, odottamaton perhetilanne). Huoltajan tai opettajan kirjaus.
<b>Luvaton poissaolo, selvitetty</b>	Huoltajan tai opettajan selvittämä luvattomaksi luokiteltu poissaolo (pinnaus tai yli oppitunnin kestävä myöhästyminen).
<b>Selvittämätön poissaolo</b>	Koululla ei tietoa miksi lapsi on poissa. Poissaolo voidaan opettajan tai huoltajan toimesta selvittää ja merkinnän luokkaa muuttaa.
<b>Muu koulutyö, läsnä</b>	Lapsi on fyysisesti koulussa, mutta luvallisesti pois oppitunnilta (opiskeluhuollon palveluissa, oppilaskunnan tehtävissä, opolla tms.). EI TILASTOIDU POISSAOLOKSI.
<b>Opiskelu muualla</b>	Oppilas on fyysisesti pois koulusta esim. sairaalakoulussa tai tekee sovitusti lyhennettyä koulupäivää tai -viikkoa (POL 18§). EI TILASTOIDU POISSAOLOKSI.
<b>Myöhästyminen</b>	Alle oppitunnin mittainen myöhästyminen kirjataan tuntimerkintänä (minuuttimäärä). EI TILASTOIDU POISSAOLOKSI.



# POISSAOLOIHIN PUUTTUMISEN MALLI

Tavoitteena oppilaan oppimisen, kasvun ja hyvinvoinnin tukeminen

Pol268, OPS 4.2, 5.1. & 5.6.



- Luokanopettaja/-valvoja on yhteydessä kotiin ja kutsuu harkinnan mukaan koolle oppilaan, huoltajan sekä ne toimijat, jotka arvioidaan tarpeelliseksi.
- Opettaja varmistaa, että poissaolojen taustat selvitetään ja selvityksen pohjalta koostetaan tilannekuva.
- Opettaja selvittää oppilaan olemassa olevat hoito- tai tukikontaktit ja kutsuu heidät tarvittaessa mukaan.
- Opettaja konsultoi tarvittaessa esim. opiskeluhoitoa tai perhepalveluita.
- Opettaja konsultoi tarvittaessa erityisopettajan oppimisen tuen riittävydestä.
- Tilannekuvan pohjalta kirjataan yhdessä perheen kanssa suunnitelma, joka sisältää tavoitteet, konkreettiset koulun ja kodin tukitoimet sekä miten tilannetta seurataan.

- Luokanopettaja/-valvoja keskustele oppilaan kanssa.
- Opettaja on tarvittaessa yhteydessä huoltajan ja selvittää mahdollista tuen tarvetta.
- Koulun toimijat ja huoltajat tukevat yhdessä oppilaan kouluun kiinnittymistä sekä sujuvaa koulunkäyntiä.
- Luvattomien/seivittämättömiin poissaoloihin tulee puuttua välittömästi.

**PUUTTU POISSAOLOIHIN VARHAISIN**



**VARHAISIN PUUTTUMINEN (Kohdennetut toimet)**  
12 viikon tarkastelujaksolla  
30-50h alakoulu  
40-70h yläkoulu



**VAHVAT TOIMET & TUKI**  
12 viikon tarkastelujaksolta  
50-70h alakoulu  
70-90h yläkoulu

- Kaikki aikuiset ovat vastuussa siitä, että:
- Oppilas kohdetaan yksilönä ja tulee kuulluksi sekä nähdyksi.
  - Vahvistetaan myönteisiä ja välttävää ilmapiiriä.
  - Edistetään oppilaan osallisuuden, turvallisuuden sekä yhteisön kuulumisen tunnetta.
  - Harjoitellaan tunne- ja vuorovaikutustaitoja monipuolisesti eri erjen tilanteissa.
  - Rakennetaan luottamuksellinen ja tiivis yhteistyö kodin ja koulun välillä.
  - Kiinnitetään jatkuvasti huomiota vertaissuhteiden ja ryhmän vuorovaikutuksen tukemiseen sekä jatkuvan ryhmäytymiseen (behoitetaan nivelvaiheissa) sekä puututaan häirintä- ja kiusaustilanteisiin systemaattisesti.
  - Ymmärretään läsnäolon merkitys oppimisen ja hyvinvoinnin kannalta sekä poissaolojen merkitys riskitekijänä.
  - Läsnäoloa tuetaan pedagogisin keinoin.



**JOS POISSAOLOT JATKUVAT...**

- Vastuhenkilö varmistaa, että poissaolojen taustat on selvitetty ja tilanteesta on yhteinen ymmärrys.
- Koulun paluuta tuetaan suunnitelmallisesti.
- Koulun tukitoimia käytetään monipuolisesti ja pitkäjänteisesti.
- Vastuhenkilö on tiiviisti yhteistyössä oppilaan ja hänen huoltajiansa kanssa.
- Yhteyttä pidetään myös suoran oppilaan.
- Vastuhenkilö yhteistyössä perheen kanssa tekee tarvittaessa sosiaalihuoltolin mukaisen yhteydenoton tai lastensuojeluilmoituksen perheen tarvitseman tuen saamiseksi.
- Monitoimijasta yhteistyötä vahvistetaan ja täsmennetään rooleja sekä vastuita.
- Mahdollistetaan joustavat opettajajärjestelyt.
- Vastuhenkilö seuraa tilannetta aktiivisesti.

Tukimateriaalia: [koulukunnossa.fi/lasnaolomalli](http://koulukunnossa.fi/lasnaolomalli)

Elipso, Hanki, Inkoo, Karkkila, Kaunainen, Kirkkonummi, Lohja, Stundia, Raasepori ja Vihä.

**Koulupoissaolojen ennaltaehkäisy ja kouluun kiinnittymisen tukeminen ovat kivijalka poissaoloihin puuttumiselle. Poissaoloihin tulee puuttua varhain. Tutkitun tiedon mukaan riskitekijät kasvavat 10% poissaolon jälkeen.**

Oppilaiden poissaoloja seurataan systemaattisesti ja jatkuvasti. Opettaja merkitsee poissaolot seurantaajastelmään (esim. Wilma) ja seuraa poissaolojen kertymistä.

Poissaolojen seurannasta ja puuttumisen mallista tulee tiedottaa huoltajia ja oppilaita. Poissaoloja tarkastellaan aina kokonaisuutena. Kaikki poissaolot tulee huomioida (selvitetty, terveydellinen syy, ennalta enotut ja luvattomat).

Jokainen verkoston toimija tekee omat kirjalliset toimenpiteet säätelevien lakien mukaisesti. Pedagogiset tukitoimet kirjataan oppilaan pedagogisiin asiakirjoihin.

Opetuksen järjestäjän tulee ennaltaehkäistä perusopetuksen osallisuuden oppilaan poissaoloja sekä seurata ja puuttua niihin suunnitelmallisesti. Opetuksen järjestäjän tulee ilmoittaa luvattomista poissaoloista oppilaan huoltajalle tai muulle kotitavalle edustajalle. (Pol. 268)

Koulun toimijoilla on velvollisuus ohjata opiskeluhoitoon palveluihin (OPM: 118)

Suomessa vakinaisesti asuvat lapset ovat oppivelvollisia. Huoltajalla on laimukokainen velvollisuus varmistaa että huoltettavan oppivelvollisuus tulee suoritettua (Oppinevelvollisuuslaki 23 & 98)

Viranomaisella on velvollisuus tehdä sosiaalihuoltolin mukainen yhteydenotto tai lastensuojeluilmoitus (SHL 258, LSL 258)





# Luokkakokhtainen vanhempainilta

7A: Aapo Pikkarainen 2.30

7B: Jari Paunila 2.04

7C: Marika Läspä 25 (Äikäntalo)

7D: Pirjo Judin 2064

7E: Mira Tranberg 2.10 (ke 23.1. klo 17)

7F: Mauno Karppinen 2.47

7G: Harri Mäkinen 2.44 (erillinen aika)

7H: Mikko Pohjavuori 1.13

7I: Sami Salonen 2.01