

Tehtävä 1: Taideteoksen analyysi

Valitse sinua kiinnostava taiteen tyyliuunta tai aikakausi ja etsi sinua kiinnostava teos Googlen Arts&Culture -palvelimelta. Samaa teosta käytetään myös seuraavassa tehtävässä. Työskentele tietokoneella (GIMP, Photoshop tms).

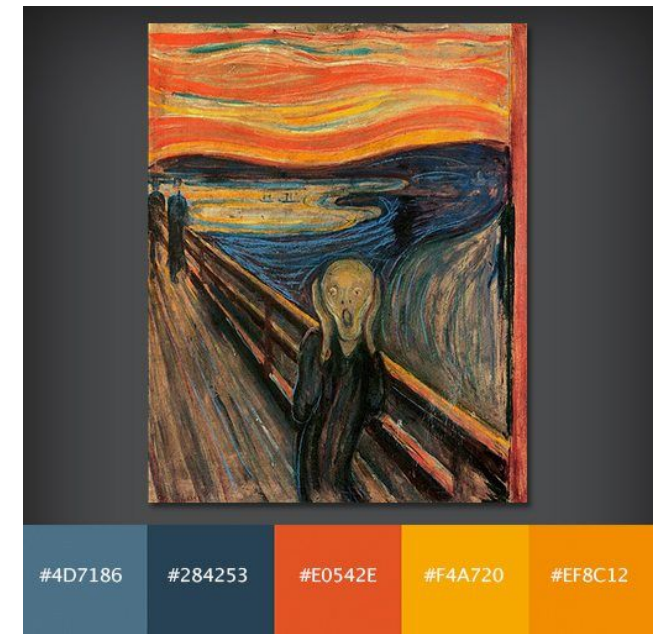
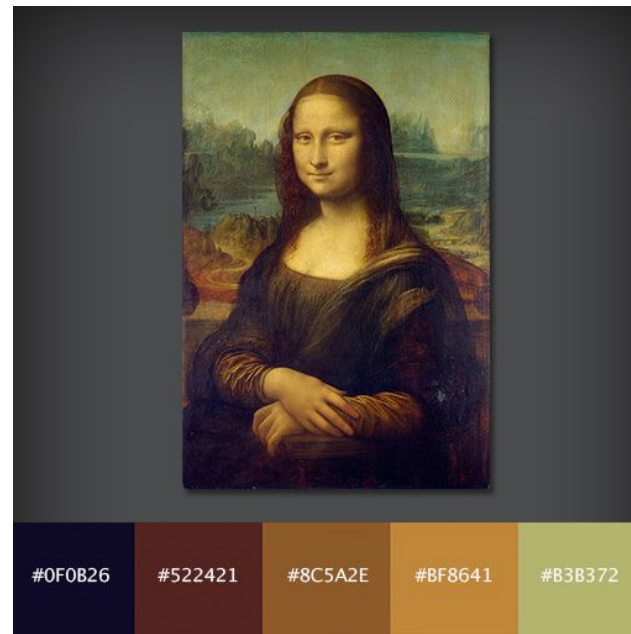
Tee valitsemastasi teoksesta:

1. Värianalyysi
2. Sommitteluanalyysi
3. Värimuunnos

Kokoa tehtävän osat teksteineen yhteen pohjaan ja palauta Pedanettiin.

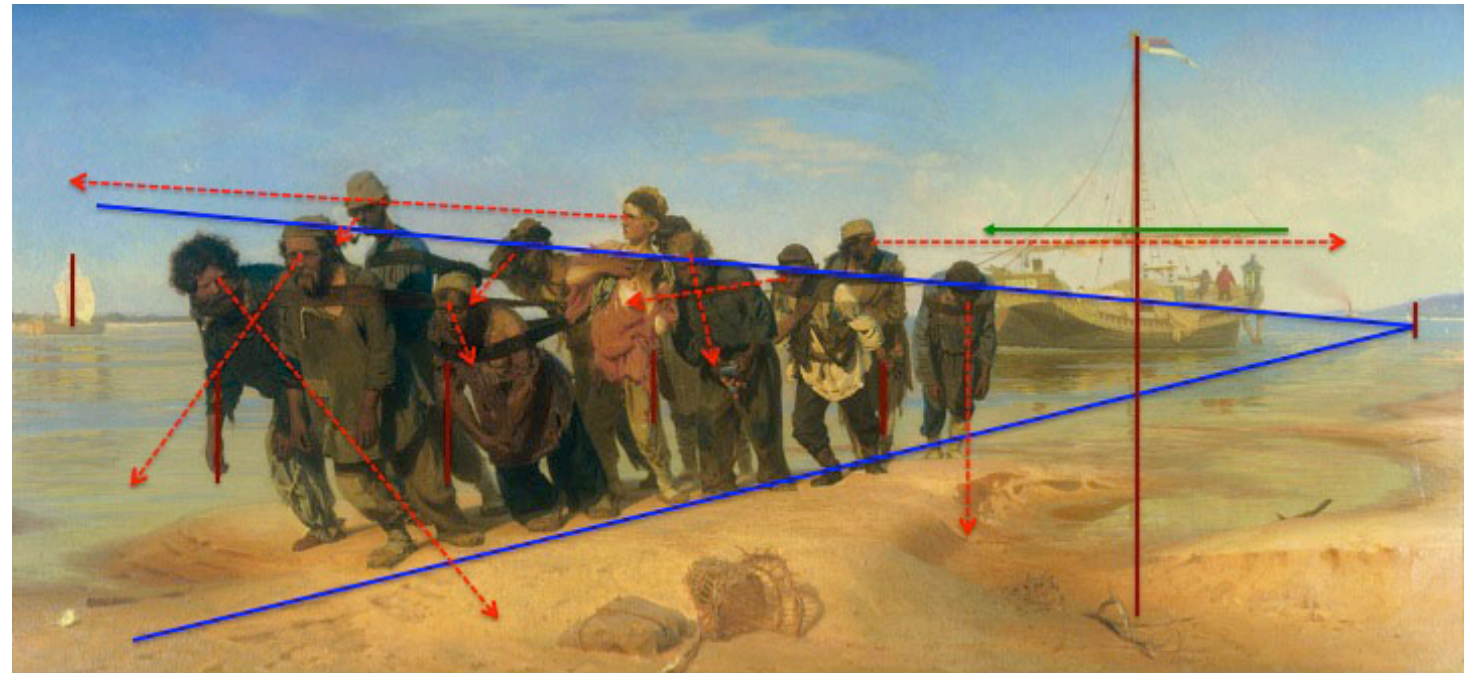
Värianalyysi

- Poimi kuvankäsittelyohjelman pipettityökalulla 4-5 mielestäsi teoksen tunnelmalle/viestille/olemuksele olennaisinta värisävyä. Lisää sävyt teoskuvan alle esimerkkikuvien mukaisesti.



Sommitteluanalyysi

- Hahmottele valitsemastasi kuvasta eri väreillä:
- - vaakasuuntaiset linjat
- - pystysuuntaiset linjat
- - diagonaaliset linjat
- - Merkitse vielä ympäröimällä piste, johon katseesi osuu ensimmäisenä teoksessa
- - Halutessasi voit lisätä vielä ensimmäisestä pisteestä lähtevän katseen ”kiertosuunnan”



- vaakasuunnat
- pystysuunnat
- diagonaalit
- - - - -> katseen suunta

Värimuunnos

- Tehdäksesi värimuunnoksen aloita edellisten harjoitusten lyhyellä analyysillä, kirjaa ajatuksesi ylös.
- Millainen värimaailma teoksessa on? Kuvaile 3 adjektiivilla.
- Mikä on teoksen hallitseva suunta? Miten eri suuntaiset linjat vaikuttavat teoksen tunnelmaan? Kuvaile 3 adjektiivilla linjojen tuottamaa tunnelmaa.
- Seuraavaksi muokkaa alkuperäisen kuvan värejä analyysisi perusteella. Pyri luomaan teokseen päinvastainen tunnelma tai täysin erilainen viesti.
 - Esim. tummat sävyt pastellisävyiksi, kirkkaat latteiksi, räikeät rauhallisiksi, seesteinen levottomaksi.



Tehtävä 2: Kaksiulotteisesta kolmiulotteinen

- Käytä tehtävässä analyysiin valitsemaasi kaksiulotteista teosta (maalaus/piirros tms). Tee teoksesta oma versiosi kolmiulotteisena rakentamalla se avonaiseen ”laatikkoon”.
- Lopputuloksen tulee olla:
 - - Tunnistettava – halutessasi voit tuoda teokseesi pastissin sävyjä, mutta se voi olla myös suora versiointi alkuperäisestä. Voit yksinkertaistaa alkuperäisteosta tarpeen mukaan.
 - - Kolmiulotteinen – ”laatikostasi” on löydyttävä vähintään kolme eri syvyyttä: takaosa (tausta), keskiosa ja etuosa. Hyödynnä koko laatikkosi pohjan pinta-alaa syvyysvaikutelman luomisessa.
 - - Jos ehdit, työstä myös laatikkosi ulkosivut sisäosaan sopiviksi.
- Materiaalit: Laatikkorunko (kolme sivua) kapalevystä. Valitsemasi muut materiaalit ja tekniikat (kapalevy, maitokartonki, maalit, kynät, tulosteet (max. 1 per työ), kierrätysmateriaalit jne.
- Ajankäyttö: max. 6 oppituntia