

Lohjan Lapsi SIB –valmistelun tiedonkeruu ja analyysi

Jonna Heliskoski, Riina Kopola

Mitä vaikuttavuusinvestoiminen on?

Vaikuttavuusinvestoimisen (*engl. Impact investing*) tavoitteena on saada taloudellisen tuoton lisäksi aikaan myönteisiä ja mitattavia yhteiskunnallisia vaikutuksia. Sijoittajalle vaikuttavuusinvestoiminen tarjoaa mahdollisuuden laajentaa näkökulmaa perinteisestä tuotto-riski-tarkastelusta mitattavissa olevan yhteiskunnallisen hyödyn tavoitteluun. Hyödyn saajalle vaikuttavuusinvestoiminen on työväline vaikuttavuuden, ei tekojen, hankintaan.

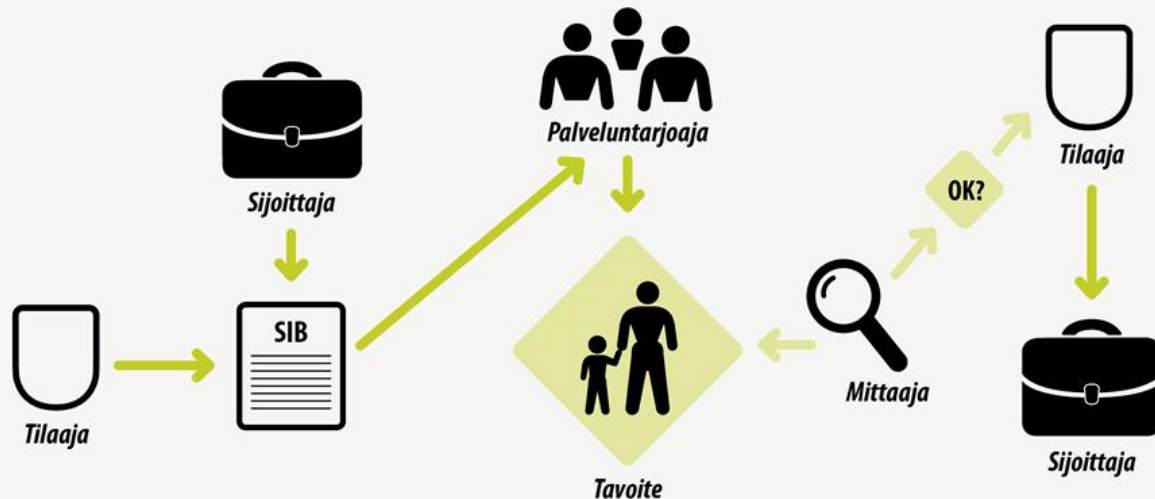
Olennaista vaikuttavuusinvestoimisessa on

1. investoinnin kohdentuminen yhteiskunnallista hyötyä tavoittelevaan toimintaan
2. vaikuttavuutta mittaavien tavoitteiden asettaminen
3. edistävän ja ehkäisevän toiminnan mahdollistaminen
4. systeemisen muutoksen käynnistäminen



Vaikuttavuusinvestoiminen käytännössä

Yksi vaikuttavuusinvestoimisen toteutusmuoto on *Social Impact Bond (SIB)* eli tulosperusteinen rahoitussopimus. Siinä sijoittaja kantaa kokonaan hankkeen taloudellisen riskin ja julkinen sektori maksaa vain tuloksista. Sijoituksin kerätyt varat käytetään asetetun tavoitteen edistämiseen.



1 Kunta havaitsee ongelman tai tarpeen, jonka ratkaisulle asetetaan tavoitteet.

2 Kunta määrittelee yhdessä palveluntarjoajan kanssa toimet ongelman ehkäisemiseksi.

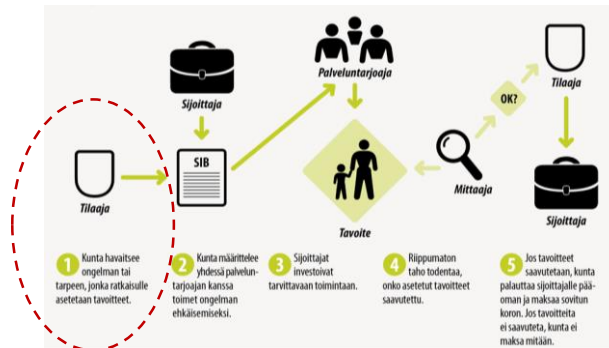
3 Sijoittajat investoivat tarvittavaan toimintaan.

4 Riippumaton taho todentaa, onko asetetut tavoitteet saavutettu.

5 Jos tavoitteet saavutetaan, kunta palauttaa sijoittajalle pääoman ja maksaa sovittuun koron. Jos tavoitteita ei saavuteta, kunta ei maksa mitään.

Lapset-SIB:n lähtökohtana ymmärrys muutoksen kohteena olevasta ilmiöstä

1. Sitra auttaa kuntaa tai kaupunkia tunnistamaan muutoksen kohteeksi valittavan ilmiön tai tarpeen
2. Ilmiöstä kerätään tietoa, joka analysoidaan syvemmän ymmärryksen varmistamiseksi
3. Analyysin perusteella tunnistetaan, olisiko tulosperusteinen rahoitussopimus (SIB) mahdollinen työväline perheiden palvelujen kehittämiseksi ja *kestävän systeemisen muutoksen käynnistämiseksi*



Systeeminen muutos voi liittyä mm.

- resurssien vapauttamiseen korjaavasta työstä edistävään ja ehkäisevään työhön
- nyt vaille apua jäävien kohderyhmien tunnistamiseen ja tuen mahdollistamiseen
- lapsiperheiden hyvinvoinnin vaikuttavuuden todentamiseen

Sisältö

1. Aineisto
2. Elämäntilanteet
3. Nepsy-oireet ja diagnoosit
4. Palvelujen käyttö
5. Analyysi
 1. Vaihtoehto 1 – Kustannus- ja palveluperusteinen segmentointi
 2. Vaihtoehto 2 – Tarveperusteinen segmentointi

1 AINEISTO

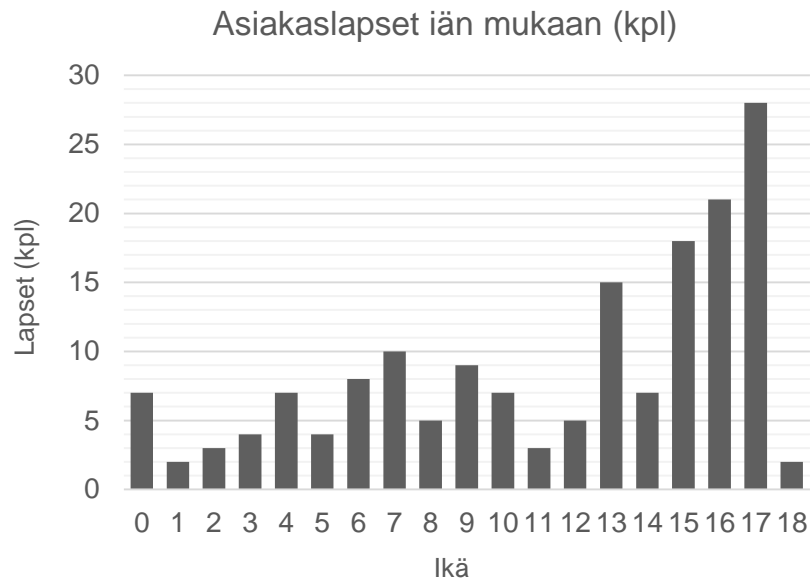
Tiedonkeruun ja analyysissä käytetyn aineiston kuvaus

Tiedonkeruu

- Tutkimuslupa perustuva tiedonkeruu tehty syyskuussa 2018
- Aineisto edustaa 165 asiakkuuden satunnaisotantaa Lohjan kaupungin lastensuojelun asiakkuuksista
- Yhteistyössä Lohjan kaupungin ja Sitran asiantuntijoiden kanssa suunniteltu tiedonkeruu toteutettu verkkopohjaisena semistrukturoituna kyselytutkimuksena Lohjan kaupungin Webpropol-palvelua hyödyntäen
- Kyselyyn vastasi x Lohjan kaupungin sosiaalityöntekijää asiakkuuden dokumentaatioon ja sitä täydentävään asiakastuntemukseen perustuen

- Tiedonkeruun jälkeen aineisto toimitettiin Sitralle, joka vastasi aineiston tilastollisesta analyysistä
- Analyysissä käytetyt palvelukustannukset on laskettu tai arvioitu THL:n tutkimuksiin tai aiempiin vastaaviin selvityksiin perustuen.

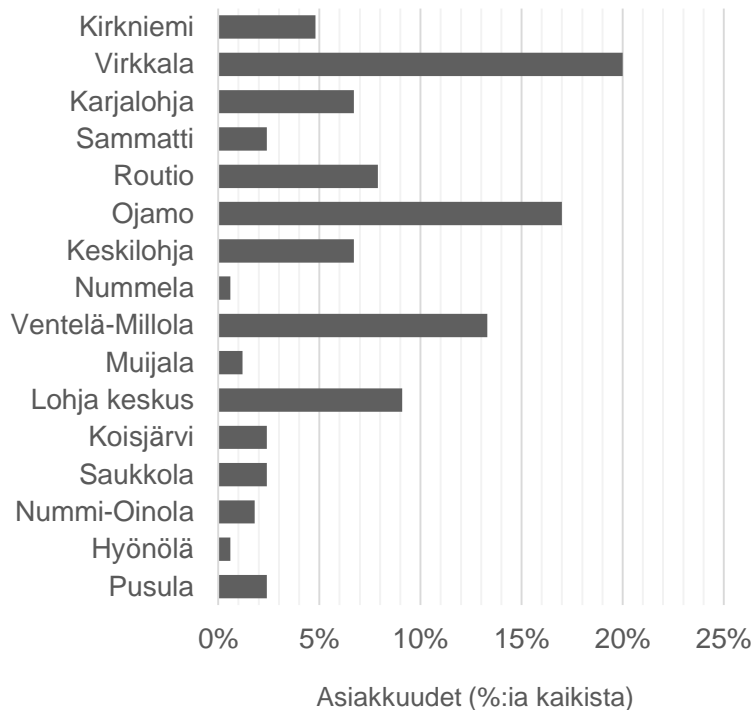
Aineiston asiakaslapset



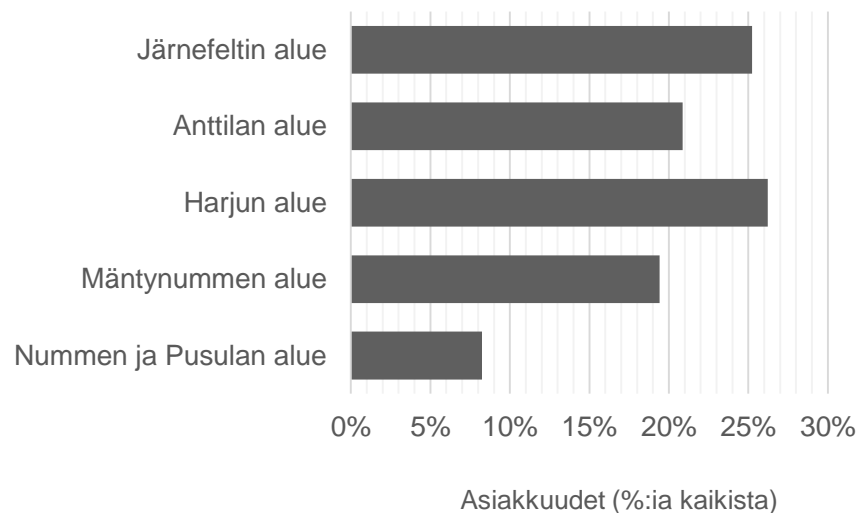
- Asiakaslapsista tyttöjä 44 % ja poikia 55 %
- 93 % asiakaslapsista ja/tai hänen vanhemmistaan asioi kotimaisella ja 6 % muulla kuin kotimaisella kielellä
- Lapsista 62 % on avohuollon ja 37 % sijaishuollon asiakkaana

Aineiston asiakkuudet alueittain

Asiakkuudet postinnumeroalueittain

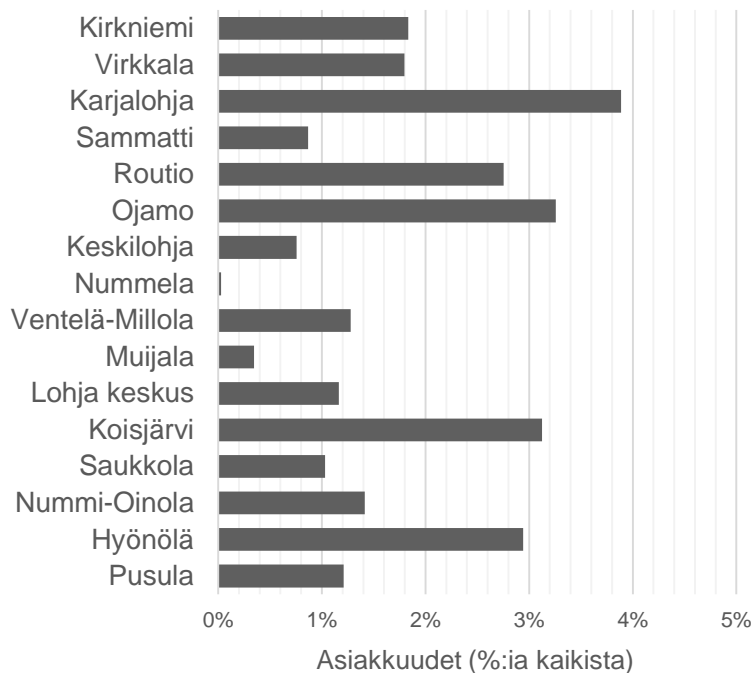


Asiakkuuden suuralueittain

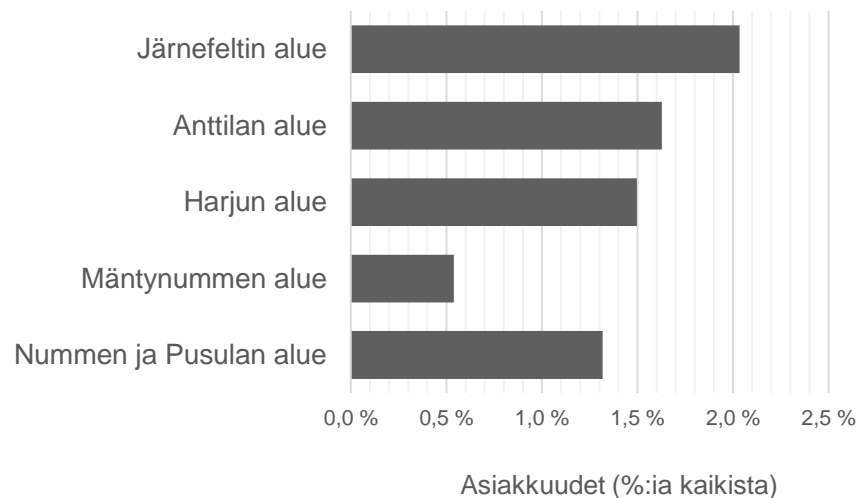


Aineiston asiakkuudet alueiden ikäluokista

Asiakkuudet postinumeroalueittain,
%:ia alueen 0-19-vuotiaista (2016)

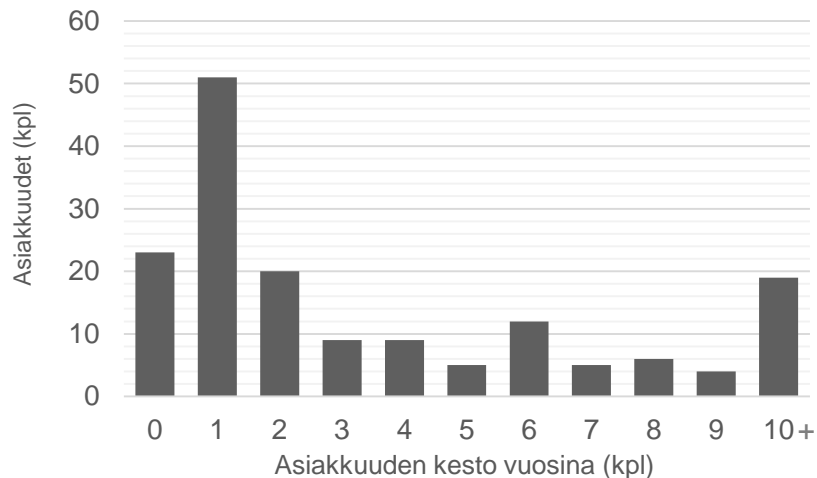


Asiakkuuden suuralueittain,
%:ia alueen 0-19-vuotiaista (2016)

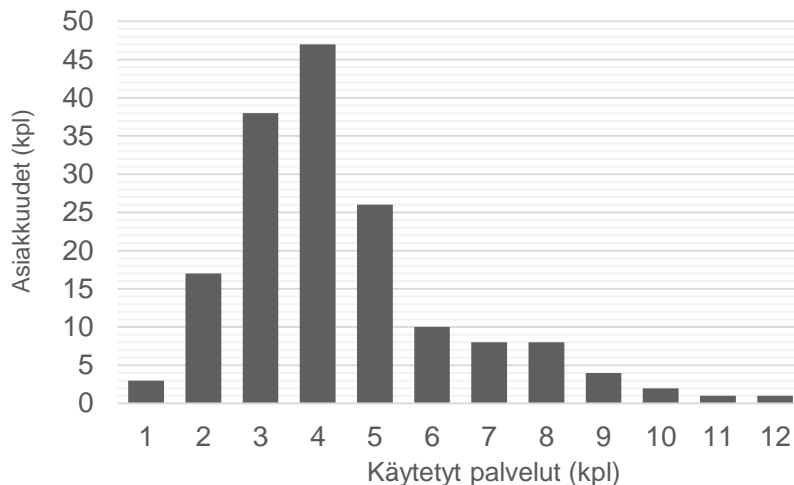


Asiakkuuksien kesto ja käytetyt palvelut (kpl)

Asiakkuudet asiakkuuden keston mukaan (kpl, vuosia)



Asiakkuuksien käyttämät palvelut yhteensä (kpl)



- Arvion mukaan 60 % asiakkaista olisi päätynt lastensuojelun asiakkaaksi vaikka soveltuvaa perus- tai muun palvelua olisi ollut saatavilla **10 %** kohdalla lastensuojelun asiakkuus olisi mahdollisesti voitu välttää ja 30 % kohdalla arviota ei ole tehty

Elämäntilanteet

Elämäntilanteita on aineistossa tarkasteltu (1) lastensuojeluilmoituksen tekohetken ja (2) aineiston keruuhetken mukaan. Elämäntilanteita on kartoitettu 37 eri tilanteen osalta. Jatkoanalyysien mahdollistamiseksi tilanteet on luokiteltu 12 pääluokkaan.

Perheen elämäntilanteissa tunnistetut haasteet lastensuojeluilmoituksen (LSI) mukaan ja nyt

Perheen elämäntilanteissa tunnistetut haasteet 1/4	LSI	Nyt
Lapsen heitteillejätto	11	2
Lapsen jääminen vaille huoltajaa	2	4
Lapsen huolto- ja tapaamisasia	15	16
Lapsen ja vanhemman/mpien väliset ristiriidat	37	27
Lapsen omaan käyttäytymiseen liittyvät syyt	54	49
Koulunkäynnin ja opiskelun vaikeudet	45	41
Lapsen fyysinen vointi (lapsen somaattinen sairaus tai vamma)	12	10
Lapsen psyykinen vointi / mielenterveysongelmat	55	43
Lapsen ikätasoinen kehitys	7	13

Perheen elämäntilanteissa tunnistetut haasteet lastensuojeluilmoituksen (LSI) mukaan ja nyt

Perheen elämäntilanteissa tunnistetut haasteet 2/4	LSI	Nyt
Lapsen itsetuhoinen käyttäytyminen	19	8
Lapsen väkivaltainen käyttäytyminen	33	15
Lapsen päihteiden käyttö, käyttöepäily tai muu riippuvuus	30	22
Lapsen rikollisuus	24	9
Lapsen turvattomuus	64	19
Lapsen kaverisuhteet	13	14
Vanhempien lapseen kohdistama väkivalta / kaltoinkohtelu tai sen epäily	29	9
Muu lapseen kohdistunut väkivalta / kaltoinkohtelu tai sen epäily	5	1
Lapsen seksuaalinen hyväksikäyttö	4	1

Perheen elämäntilanteissa tunnistetut haasteet lastensuojeluilmoituksen (LSI) mukaan ja nyt

Perheen elämäntilanteissa tunnistetut haasteet 3/4	LSI	Nyt
Vanhemmuuteen liittyvät vaikeudet	66	48
Asumiseen liittyvät tekijät	13	11
Puutteet lapsen perushoidossa	36	13
Muulla asuvan vanhemman aiheuttamat ongelmat	13	11
Pienen lapsen itkuisuus	1	0
Vanhempien avio- tai avoero	19	18
Yksinhuoltajuus	11	9
Kodin aikuisten väliset ristiriidat	51	28
Kodin aikuisten välinen väkivalta	35	12

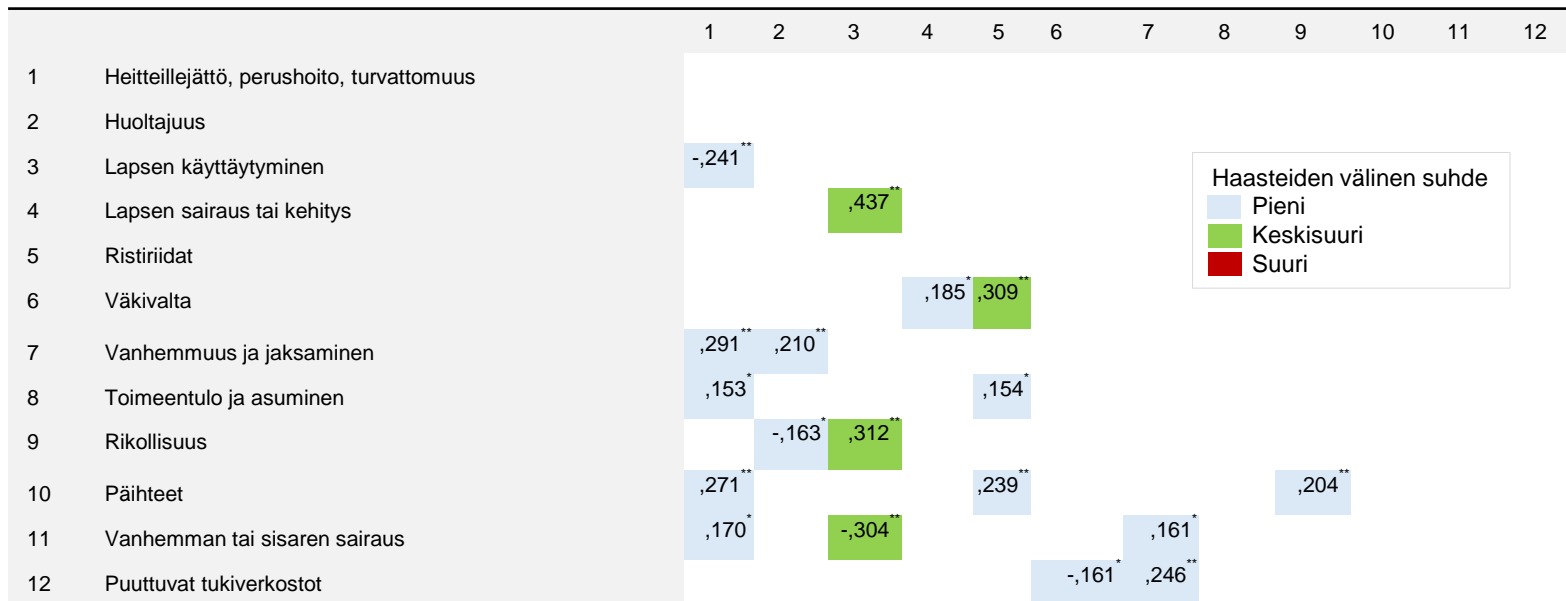
Perheen elämäntilanteissa tunnistetut haasteet lastensuojeluilmoituksen (LSI) mukaan ja nyt

Perheen elämäntilanteissa tunnistetut haasteet 4/4	LSI	Nyt
Taloudelliset vaikeudet / toimeentulon ongelmat	19	20
Työhön liittyvät tekijät	0	0
Vanhemman rikollisuus	10	8
Vanhemman/pien fyysinen terveys (somaattinen sairaus tai vamma)	11	13
Muun perheenjäsenen sairaus, vamma tai muu toimintakykyyn vaikuttava ongelma	4	4
Vanhemman/pien psyykkinen sairaus / mielenterveys	56	52
Vanhemman/pien jaksaminen	96	71
Vanhemman/pien päihteiden käyttö tai muu riippuvuus	64	53
Perheen puuttuvat tukiverkostot	9	15

Perheen elämäntilanteissa tunnistetut haasteet pääryhmittäin LSI, nyt ja muutos

Elämäntilanteiden haasteet pääryhmittäin	LSI	Nyt
Heitteillejätto, perushoito, turvattomuus	81 (49 %)	29 (18 %)
Huoltajuus	44 (27 %)	43 (26 %)
Lapsen käyttäytyminen	74 (45 %)	69 (42 %)
Lapsen sairaus tai kehitys	63 (38 %)	54 (33 %)
Ristiriidat	74 (45 %)	51 (31 %)
Väkivalta	83 (50 %)	35 (21 %)
Vanhemmuus ja jaksaminen	114 (69 %)	95 (58 %)
Toimeentulo ja asuminen	27 (16 %)	26 (16 %)
Rikollisuus	33 (20 %)	17 (10 %)
Päihteet	88 (53 %)	73 (44 %)
Vanhemman tai sisaren sairaus	64 (39 %)	62 (38 %)
Puuttuvat tukiverkostot	9 (5 %)	15 (9 %)

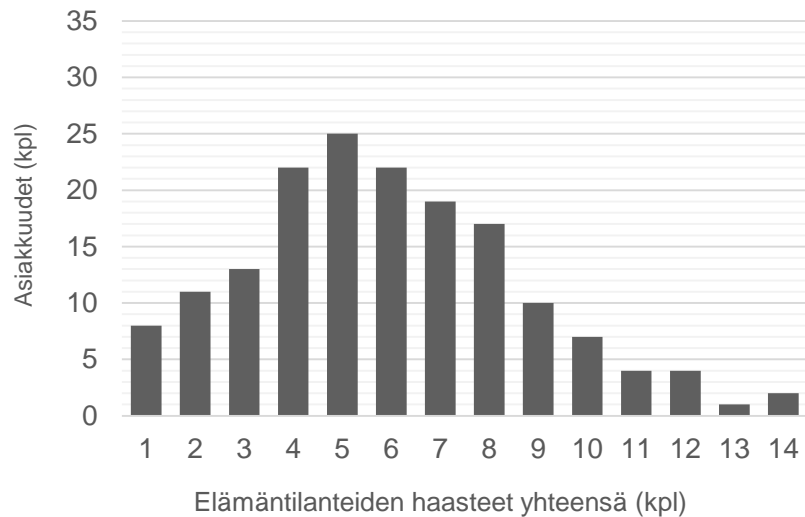
Elämäntilanteiden haasteiden väliset suhteet



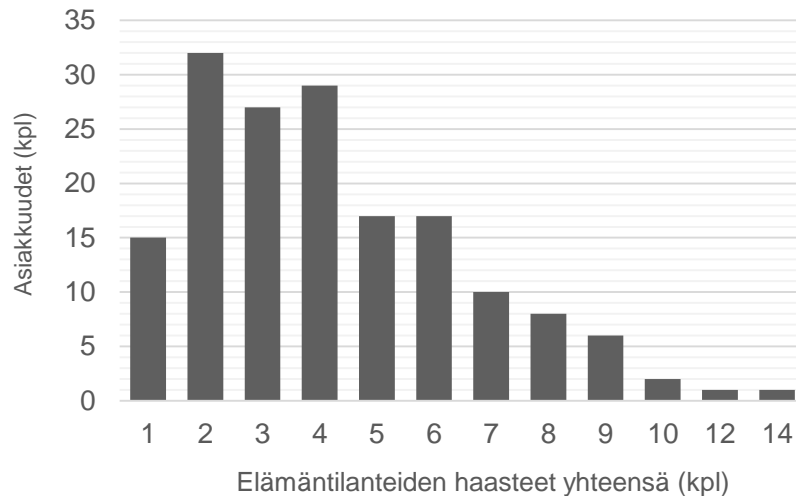
** . Correlation is significant at the 0.01 level (2-tailed) * . Correlation is significant at the 0.05 level (2-tailed)

Elämäntilanteen haasteet yhteensä

Elämäntilanteen haasteet
lastensuojeluilmoituksen yhteydessä

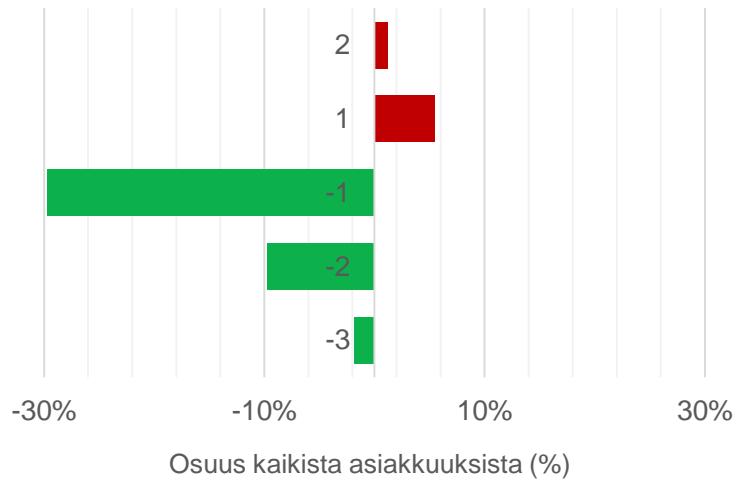


Elämäntilanteen haasteet *nyt*

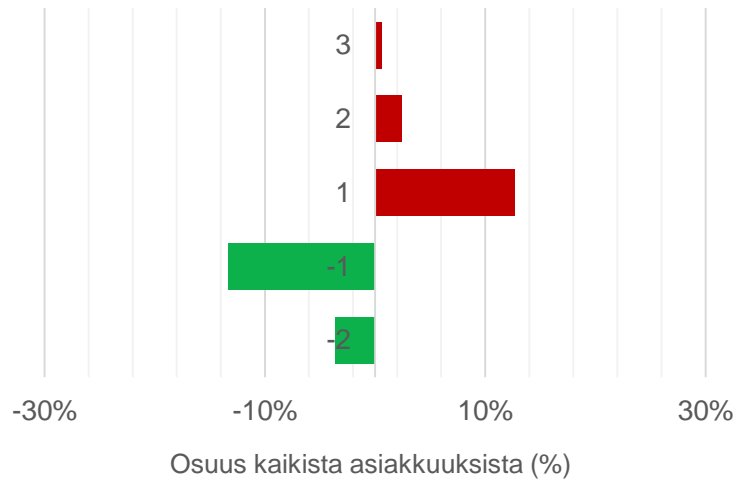


Elämäntilanteissa tapahtuneet muutokset pääluokittain (%:ia asiakkuuksista)

Heitteillejätö, perushoito, turvattomuus



Huoltajuus



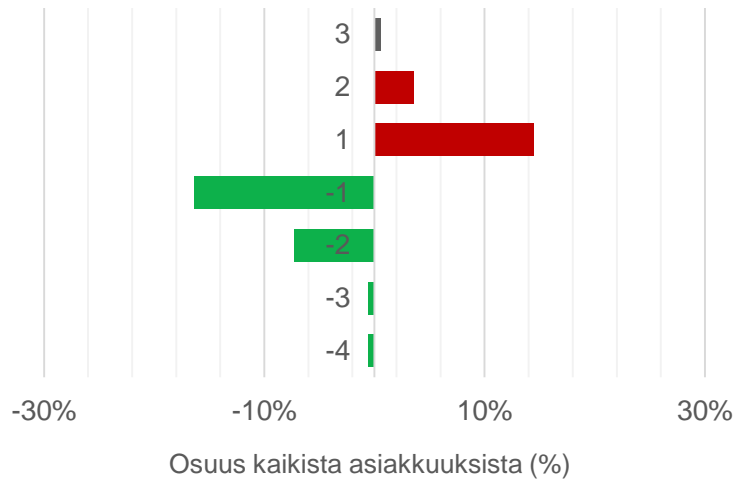
Elämäntilanteissa tapahtuneet muutokset

■ Uudet haasteet (kpl)

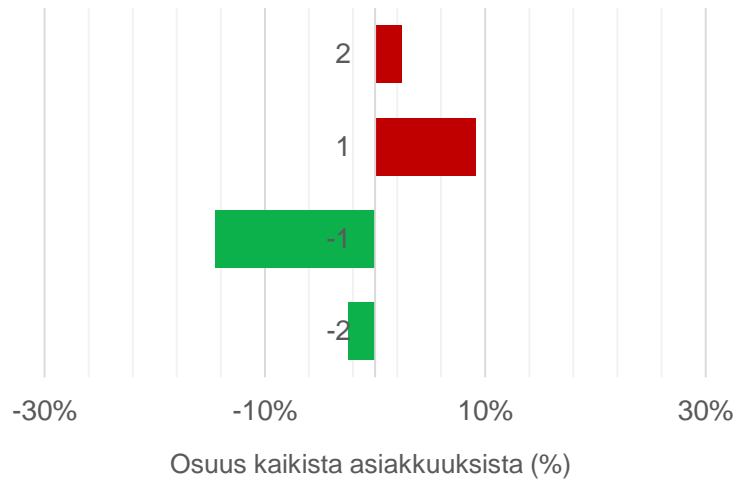
■ Poistuneet haasteet (kpl)

Elämäntilanteissa tapahtuneet muutokset pääluokittain (%:ia asiakkuuksista)

Lapsen käyttäytyminen



Lapsen sairaus ja kehitys



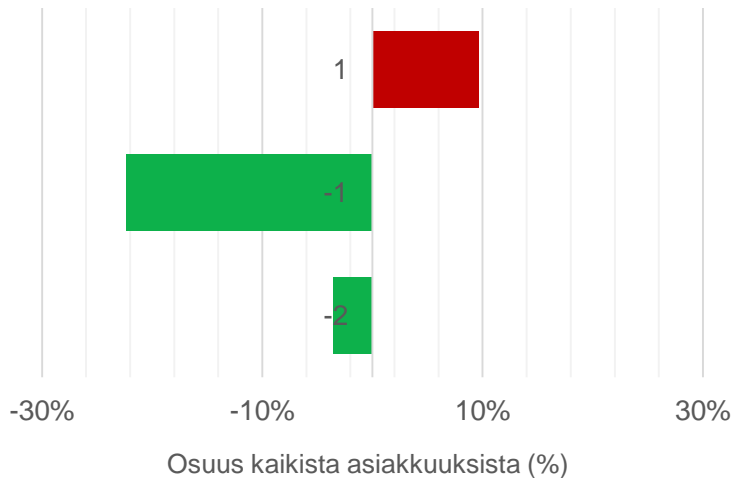
Elämäntilanteissa tapahtuneet muutokset

■ Uudet haasteet (kpl)

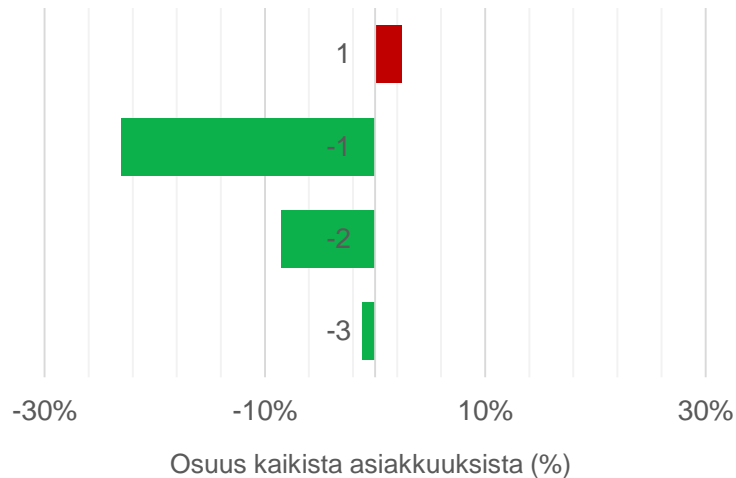
■ Poistuneet haasteet (kpl)

Elämäntilanteissa tapahtuneet muutokset pääluokittain (%:ia asiakkuuksista)

Ristiriidat



Väkivalta



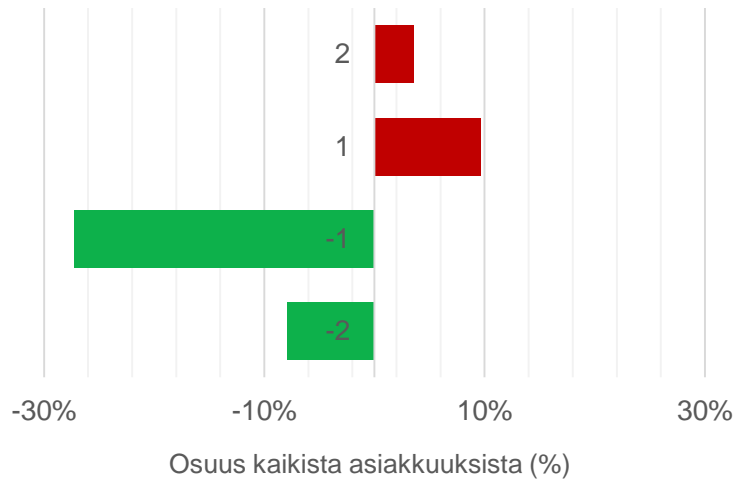
Elämäntilanteissa tapahtuneet muutokset

■ Uudet haasteet (kpl)

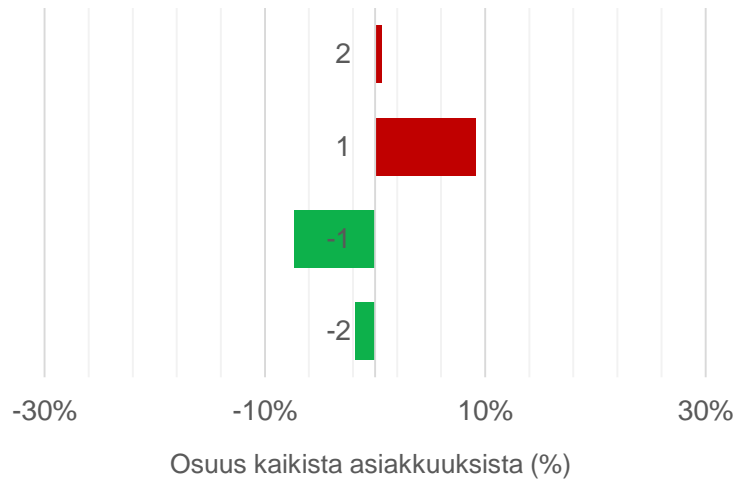
■ Poistuneet haasteet (kpl)

Elämäntilanteissa tapahtuneet muutokset pääluokittain (%:ia asiakkuuksista)

Vanhemmuus ja jaksaminen



Toimeentulo ja asuminen



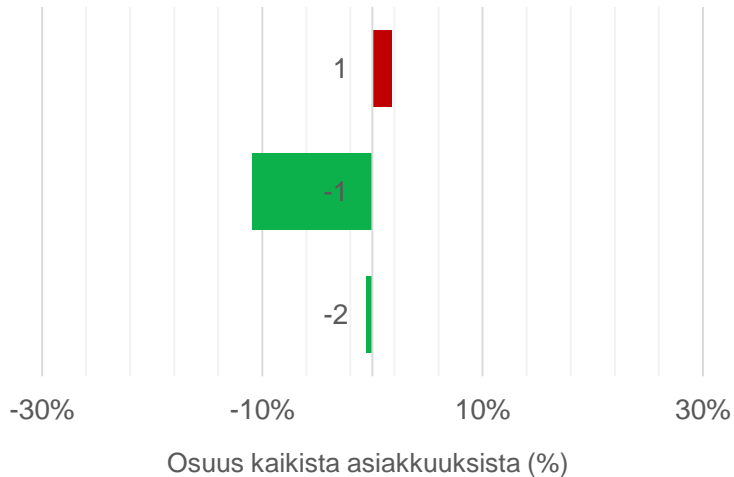
Elämäntilanteissa tapahtuneet muutokset

■ Uudet haasteet (kpl)

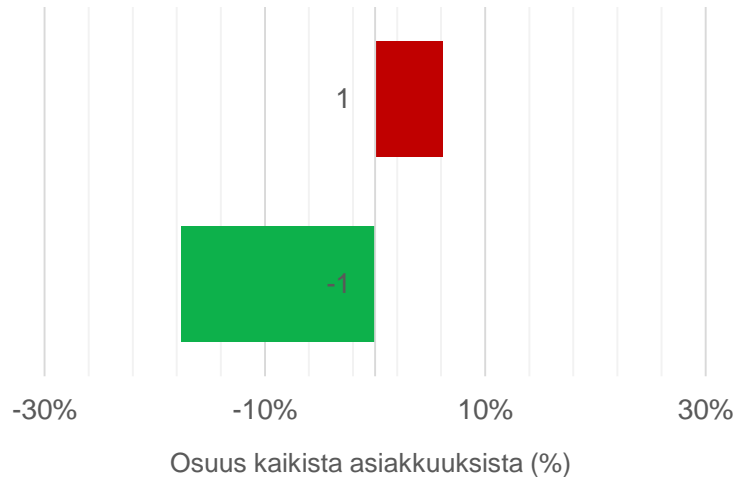
■ Poistuneet haasteet (kpl)

Elämäntilanteissa tapahtuneet muutokset pääluokittain (%:ia asiakkuuksista)

Rikollisuus



Päihteet



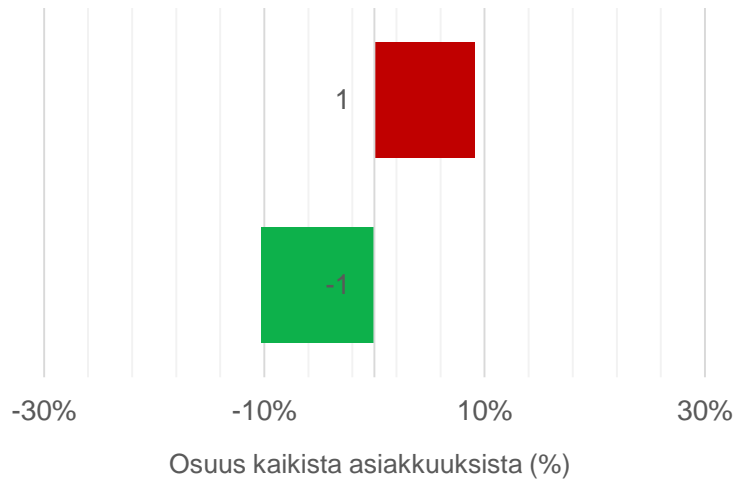
Elämäntilanteissa tapahtuneet muutokset

■ Uudet haasteet (kpl)

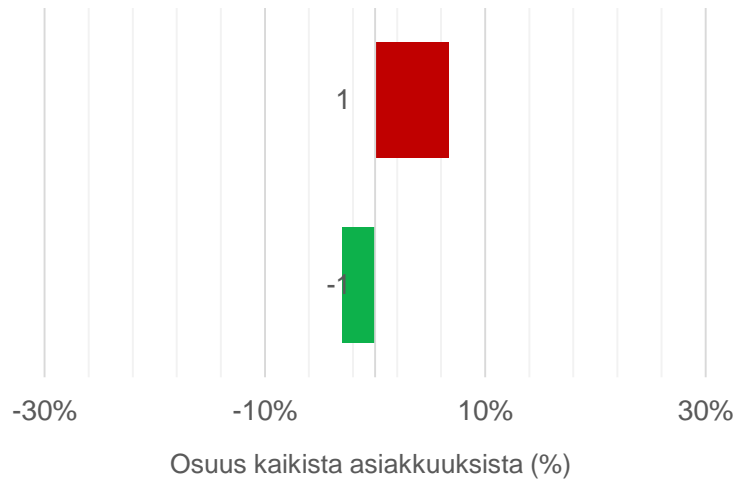
■ Poistuneet haasteet (kpl)

Elämäntilanteissa tapahtuneet muutokset pääluokittain (%:ia asiakkuuksista)

Vanhemman tai sisaren sairaus



Tukiverkoston puute



Elämäntilanteissa tapahtuneet muutokset

■ Uudet haasteet (kpl)

■ Poistuneet haasteet (kpl)

Nepsy-oireet ja diagnoosit

Nepsy-oireita on aineistossa kartoitettu 21 neuropsykologisiin oireisiin viittaavien haasteiden osalta. Jatkoanalyysien mahdollistamiseksi haasteet on tilastollisen analyysin (faktorointi) perusteella luokiteltu 7 nepsy-oireiden pääluokkaan.

Neuropsykologisia diagnooseja on aineistossa kartoitettu 5 oireyhtymän ja niihin liittyvien 29 diagnoosin osalta.

Asiakaslapsilla tiedossa olevat diagnoosit

Asiakaslapsilla tiedossa olevat diagnoosit	Kyllä
Autismin häiriö tai epäily (F81.8, F83, F84.0, F84.5, F84.9, F88, F89)	3 %
ADHD, ADD (F90.0, F90.1, F90.8, F90.9, F98.8, F98.9)	11 %
Touretten oireyhtymä, Tic-oireet (F95.0-F95.2, F95.8, F95.9)	0 %
Pakko-oireinen häiriö (F42.0-F42.2, F42.8, F42.9)	0 %
Oppimiskyvyn häiriö (F81.0-F81.3, F81.8, F81.9)	1 %
Onko tiedossasi mitään muuta lapselle diagnosoitua sairautta tai kehitysvammaa?	10 %

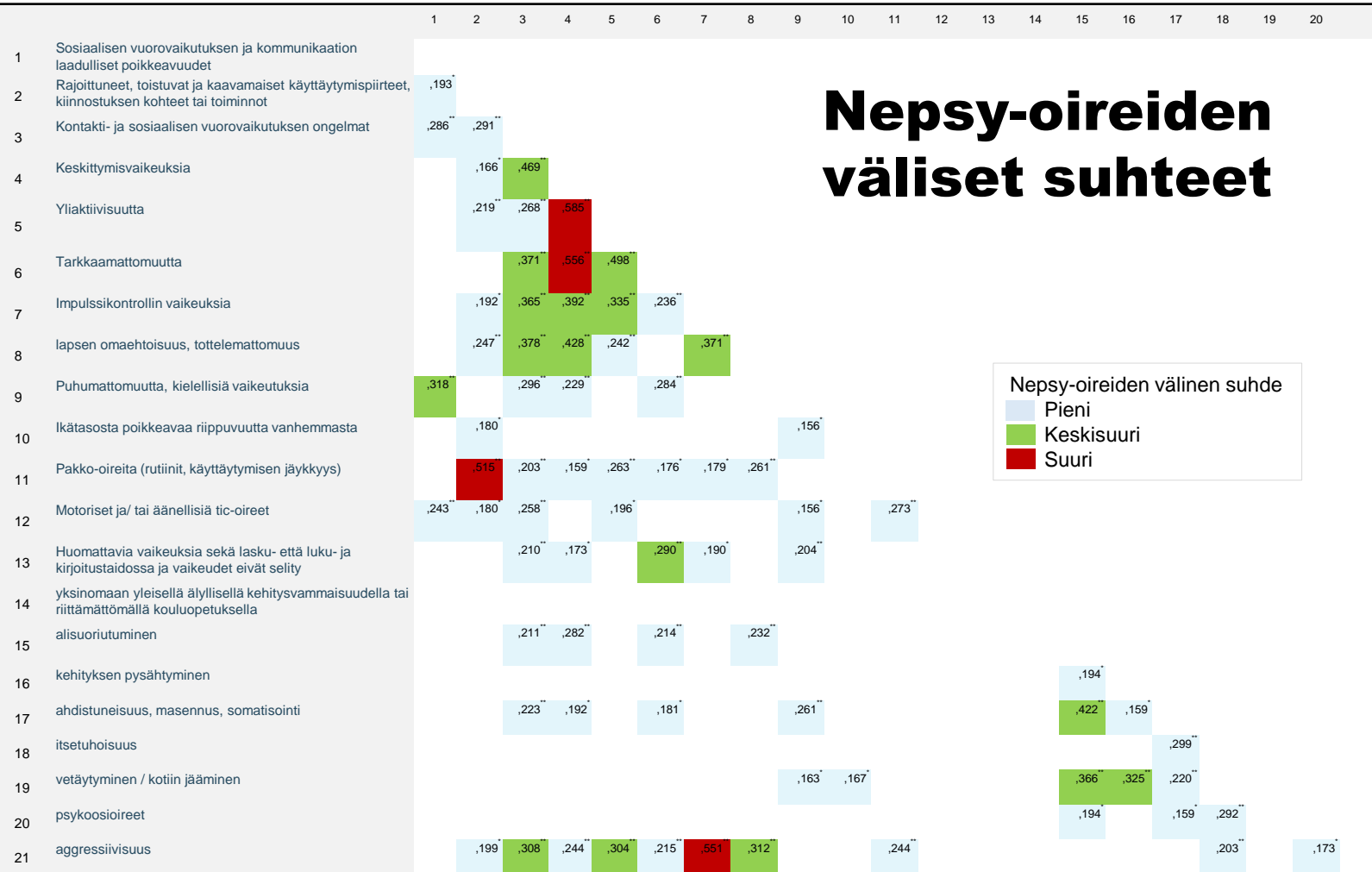
Asiakaslapsen nepsy-oireisiin viittaavat haasteet

Asiakaslapsen nepsy-oireisiin viittaavat haasteet 1/2	Kyllä
Sosiaalisen vuorovaikutuksen ja kommunikaation laadulliset poikkeavuudet	11 %
Rajoittuneet, toistuvat tai kaavamaiset käyttäytymispiirteet, kiinnostuksen kohteet tai toiminnot	5 %
Kontakti- ja sosiaalisen vuorovaikutuksen ongelmat	22 %
Keskittymisvaikeudet	30 %
Yliaktiivisuus	15 %
Tarkkaamattomuus	13 %
Impulssikontrollin vaikeuksia (lapsen omaehtoisuus, tottelemattomuus)	25 %
Lapsen omaehtoisuus, tottelemattomuus	27 %
Puhumattomuus, kielelliset vaikeudet	6 %
Ikätasosta poikkeava riippuvuus vanhemmista	2 %
Pakko-oireita (rutiinit, käyttäytymisen jäykkyys)	2 %
Motoriset ja/tai äänelliset tic-oireet	2 %

Asiakaslapsen nepsy-oireisiin viittaavat haasteet

Asiakaslapsen nepsy-oireisiin viittaavat haasteet 2/2	Kyllä
Huomattavia vaikeuksia sekä lasku- että luku- ja kirjoitustaidoissa ja vaikeudet eivät selity yksinomaan yleisellä älyllisellä kehitysvammaisuudella tai riittämättömällä kouluopetuksella	1 %
Aliasuoriutuminen	15 %
Kehityksen pysähtyminen	1 %
Ahdistuneisuus, masennus, somatisointi	19 %
Itsetuhoisuus	7 %
Vetäytyminen / kotiin jääminen	5 %
Psykoosioireet	1 %
Argessiivisuus	17 %

Nepsy-oireiden väliset suhteet



Nepsy-oireiden välinen suhde

- Pieni
- Keskisuuri
- Suuri

** . Correlation is significant at the 0.01 level (2-tailed) * . Correlation is significant at the 0.05 level (2-tailed)

Nepsy-oireiden seitsemän tekijää

	Tekijä 1	Tekijä 2	Tekijä 3	Tekijä 4	Tekijä 5	Tekijä 6	Tekijä 7	Selitysvoima
Tarkkaamattomuus	0,821							0,704
Kontakti- ja sosiaalisen vuorovaikutuksen ongelmat	0,351	→ Keskittyminen						0,571
Yliaktiivisuus	0,665							0,622
Keskittymisvaikeudet	0,759							0,770
Vetäytyminen / kotiin jääminen		0,772						0,661
Kehityksen pysähtyminen		0,721	→ Taantuminen					0,607
Alisuoriutuminen		0,630						0,695
Sosiaalisen vuorovaikutuksen ja kommunikaation laadulliset poikkeavuudet			0,637					0,543
Puhumattomuutta, kielellisiä vaikeuksia			0,635	→ Kommunikointi				0,558
Huomattavia vaikeuksia sekä lasku- että luku- ja kirjoitustaidossa			0,624					0,697
Itsetuhoisuus				0,798				0,691
Psykoosioireet				0,712	→ Tunne-elämä			0,566
Ahdistuneisuus, masennus, somatisointi				0,411				0,618
Pakko-oireita (rutiini, käyttäytymisen jäykkyys)					0,728			0,599
Rajoittuneet, toistuvat ja kaavamaiset käyttäytymispiirteet, kiinnostuksen kohteet tai toiminnot				Käyttäytyminen ←		0,669		0,642
Motoriset ja/tai äänelliset tic-oireet					0,653			0,621
Ikätasosta poikkeavaa riippuvuutta vanhemmista			Riippuvuus vanhemmista ←			-0,749		0,645
Impulssikontrollin vaikeudet							0,800	0,703
Agressiivisuus					Agressiivisuus ←		0,750	0,696
Lapsen omaehtoisuus, tottelemattomuus							0,436	0,604

Asiakaslasten nepsy-oireet pääluokittain

Nepsy-oireiden pääluokka	Kyllä
Tekijä 1 ”Keskittyminen”	61 (37 %)
Tekijä 2 ”Taantumisen”	26 (16 %)
Tekijä 3 ”Kommunikointi”	23 (14 %)
Tekijä 4 ”Tunne-elämä”	36 (22 %)
Tekijä 5 ”Käyttäytyminen”	11 (7 %)
Tekijä 6 ”Riippuvuus vanhemmista”	3 (2 %)
Tekijä 7 ”Aggressiivisuus”	67 (41 %)

- **61 %** lapsista on yksi tai useampi kartoitetuista nepsy-oireista
- **24 %:**lla asiakaslapsien vanhemmista tai sisaruksista on samanlaista oireilua. (Ei: 19 %; EOS: 28 %)
- Arvion mukaan asiakaslapsista 24 %:lla nepsy-oireilu on vaikuttanut siihen että asiakas on tullut lastensuojelun asiakkaaksi. (Ei: 32 %; EOS: 17 %)

Palvelujen käyttö

Palvelujen käyttöä on aineistossa kartoitettu 58 eri palvelun osalta. Jatkoanalyysien mahdollistamiseksi palvelut on luokiteltu 15 pääluokkaan.

Asiakkaat palveluittain ja palveluluokittain

(kpl ja %:ia kaikista asiakkaista)

Palvelu	Kpl	%	Palveluluokat	Kpl	%
Kiireellinen sijoitus	3	2 %	Sijoitus-, huostaanotto- ja turvakotipalvelut	79	48 %
Avohuollon tukitoimi, sijoitus perhehoito	2	1 %			
Avohuollon tukitoimi, sijoitus laitos	10	6 %			
Avohuollon tukitoimi, sijoitus vaativa laitoshoido	1	1 %			
Huostaanotto, perhehoito	33	2 %			
Huostaanotto, laitos	23	14 %			
Huostaanotto, vaativa laitoshoido	4	2 %			
Ensikoti	1	1 %			
Turvakoti	1	1 %			

Asiakkaat palveluittain ja palveluluokittain

(kpl ja %:ia kaikista asiakkaista)

Palvelu	Kpl	%	Palveluluokat	Kpl	%
Perhekuntoutus	13	8 %	Lastensuojelun palvelut	148	90 %
Lastensuojelun jälkihoito	2	1 %			
Lastensuojelun perhetyö	50	30 %			
Lastensuojelun avohuollon sosiaalityö	90	55 %			
Lastensuojelun sijaishuollon sosiaalityö	56	34 %			
Lasten tai nuorten psykiatrinen hoito	31	19 %	Nepsy-palvelut	63	38 %
Lasten neurologi	8	5 %			
Psykologipalvelut	7	4 %			
Neuropsykologipalvelut	4	2 %			
Aikuisten psykiatrinen hoito	28	17 %			

Asiakkaat palveluittain ja palveluluokittain

(kpl ja %:ia kaikista asiakkaista)

Palvelu	Kpl	%	Palveluluokat	Kpl	%
Fysioterapia	2	1 %	Terapiapalvelut	6	4 %
Puheterapia	2	1 %			
Toimintaterapia	4	2 %			
Aikuisten ja perheiden sosiaalityö (SHL)	10	6 %	Perhepalvelut	32	19 %
Perheoikeudellisen yksikön palvelut	8	5 %			
Eropalvelut	0	0 %			
Lapsiperheiden kotipalvelu	2	1 %			
Sosiaalihuoltolain mukainen perhetyö	1	1 %			
Kasvatus- ja perheneuvola	8	5 %			
Neuvolan perheohjaus	3	2 %			
Tuetut / valvotut tapaamiset	7	4 %			

Asiakkaat palveluittain ja palveluluokittain

(kpl ja %:ia kaikista asiakkaista)

Palvelu	Kpl	%	Palveluluokat	Kpl	%
Vapaaehtoinen tukihenkilö	1	1 %	Tukihenkilö- palvelut	38	23 %
Ammatillinen tukihenkilö	30	18 %			
Tukiperhe	8	5 %			
Perhekoutsi	0	0 %			
Päivähoidossa tarjottavat tukitoimet	8	5 %	Varhaiskasva- tuksen ja opetuksen tukipalvelut	30	18 %
Erityispäivähoito	0	0 %			
Erityisoppilaitos	2	1 %			
Koulupsykologi	0	0 %			
Kuraattori	8	5 %			
Koulun erityinen ja tehostettu tuki	16	10 %			

Asiakkaat palveluittain ja palveluluokittain

(kpl ja %:ia kaikista asiakkaista)

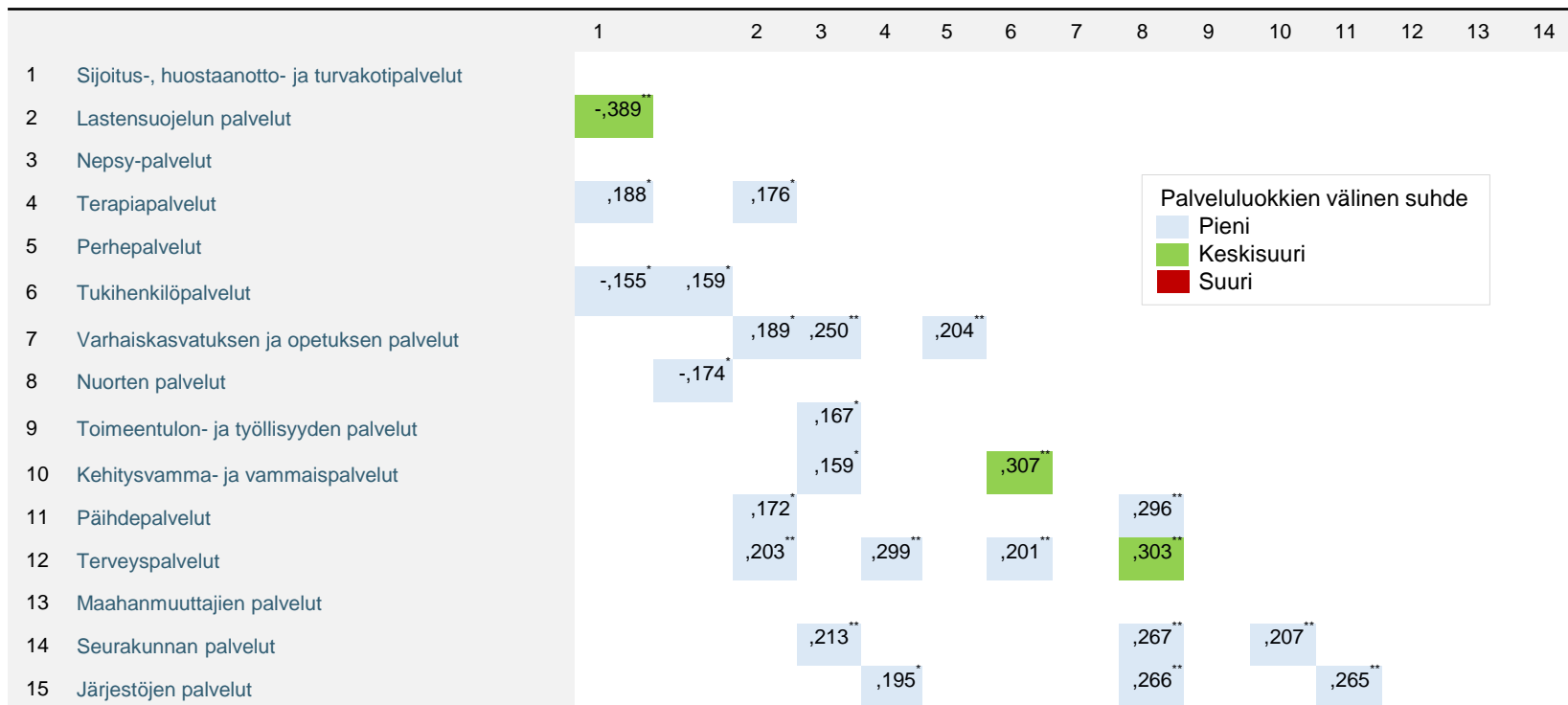
Palvelu0	Kpl	%	Palveluluokat	Kpl	%
Nuorten sosiaalityö	0	0 %	Nuorten palvelut	4	2 %
Erityisnuorisotyö	4	2 %			
Etsivä nuorisotyö	1	1 %			
Nuorten turvatalo	0	0 %			
Ehkäisevä ja täydentävä toimeentulotuki	7	4 %	Toimeentulo- ja työllisyyspalvelut	15	9 %
Ohjaamo	2	1 %			
Työllisyyspalvelut	9	5 %			
Kehitysvammahuolto	0	0 %	Kehitysvamma- ja vammaispalvelut	5	3 %
Vammaispalvelut	5	3 %			

Asiakkaat palveluittain ja palveluluokittain

(kpl ja %:ia kaikista asiakkaista)

Palvelu	Kpl	%	Palveluluokat	Kpl	%
Aikuisten päihdepalvelut	23	14 %	Päihdepalvelut	23	14 %
Terveyskeskuspalvelut	13	8 %	Terveys- palvelut	13	8 %
Kotihoidon kotipalvelu	0	0 %			
Kotihoidon kotisairaanhoido	1	1 %			
Maahanmuuttajien palvelut	1	1 %	Maahanmuut-tajien palvelut	1	1 %
Seurakunta, perheneuvonta	1	1 %	Seurankunnan palvelut	3	2 %
Seurakunta, diakoniatyö	2	1 %			
Järjestöjen tarjoama palvelu ja tuki	1	1 %	Järjestöjen palvelut	1	1 %

Palveluluokkien väliset suhteet



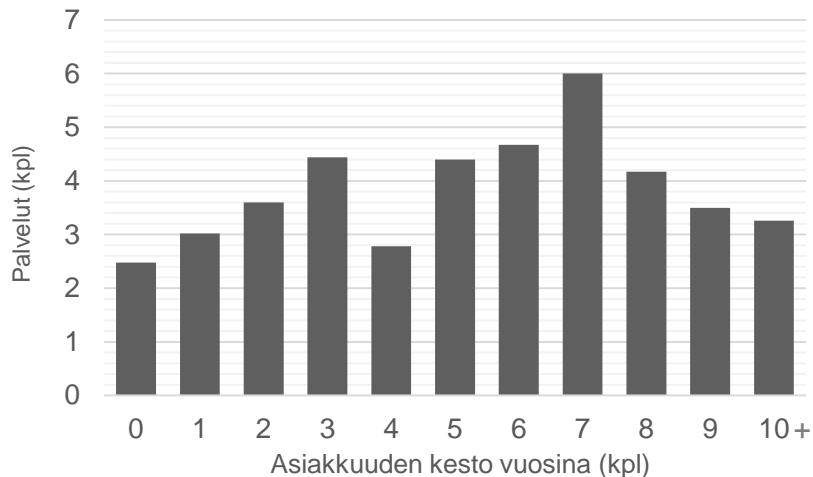
Palveluluokkien välinen suhde

- Pieni
- Keskisuuri
- Suuri

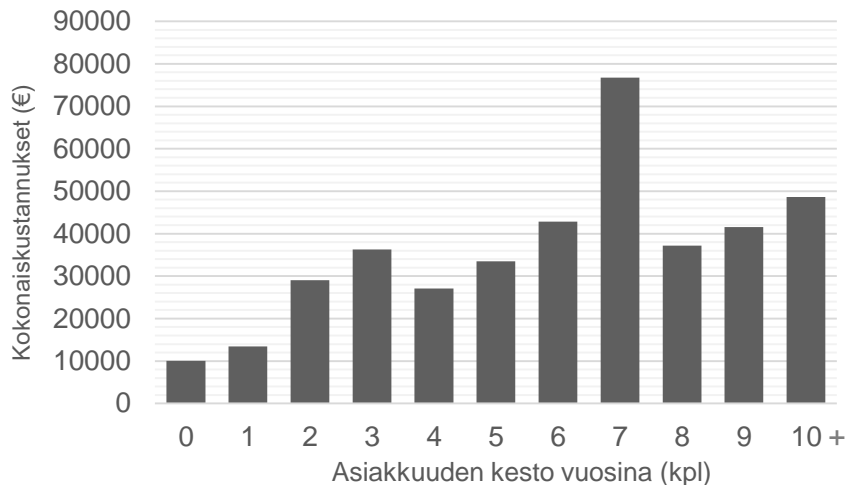
** . Correlation is significant at the 0.01 level (2-tailed) * . Correlation is significant at the 0.05 level (2-tailed)

Käytetyt palvelut ja kustannukset

Käytetyt palvelut keskimäärin
asiakkuuden keston mukaan (kpl)

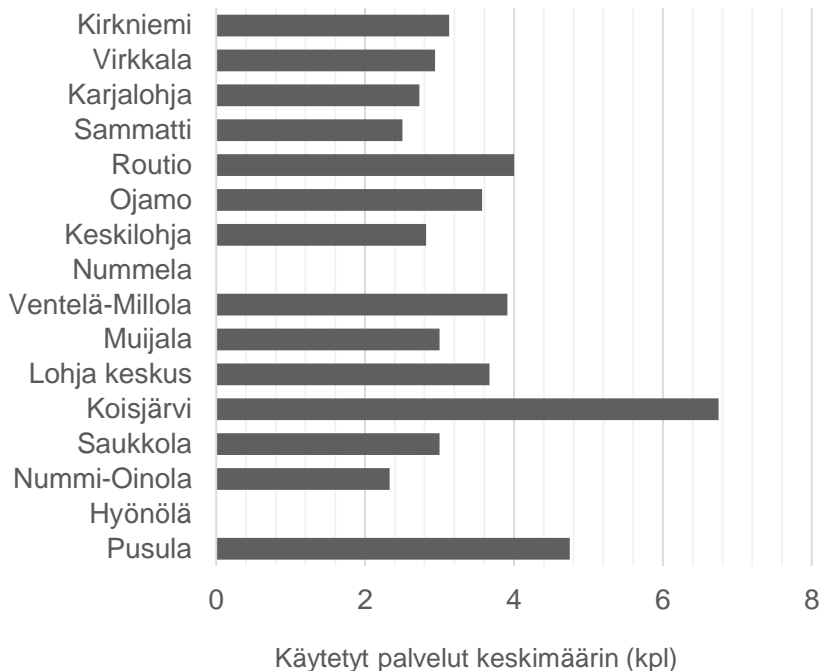


Kustannukset keskimäärin
asiakkuuden keston mukaan (€)

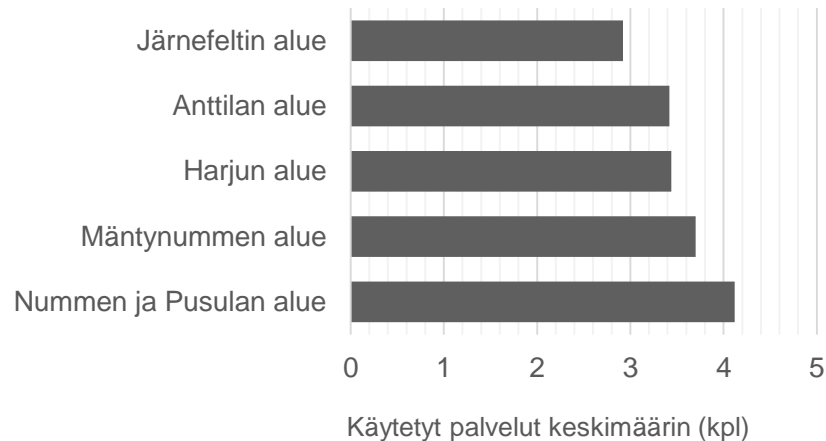


Käytetyt palvelut (kpl) keskimäärin alueittain

Käytetyt palvelut keskimäärin
postinnumeroalueittain

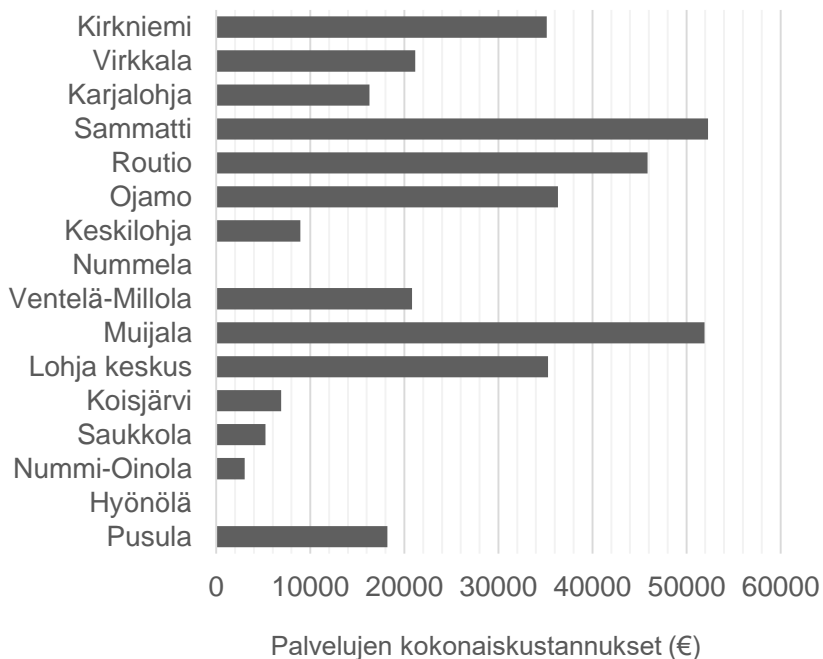


Käytetyt palvelut keskimäärin
suuralueittain

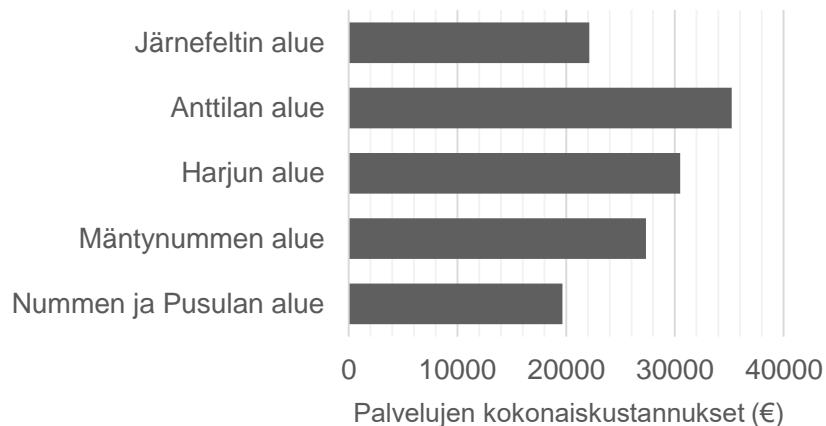


Palvelujen kustannukset keskimäärin alueittain

Käytettyjen palvelujen kustannukset
keskimäärin postinumeroalueittain (€)



Käytettyjen palvelujen kustannukset
keskimäärin suuralueittain (€)



ANALYYSI

Aineiston tilastollisen analyysin tulokset

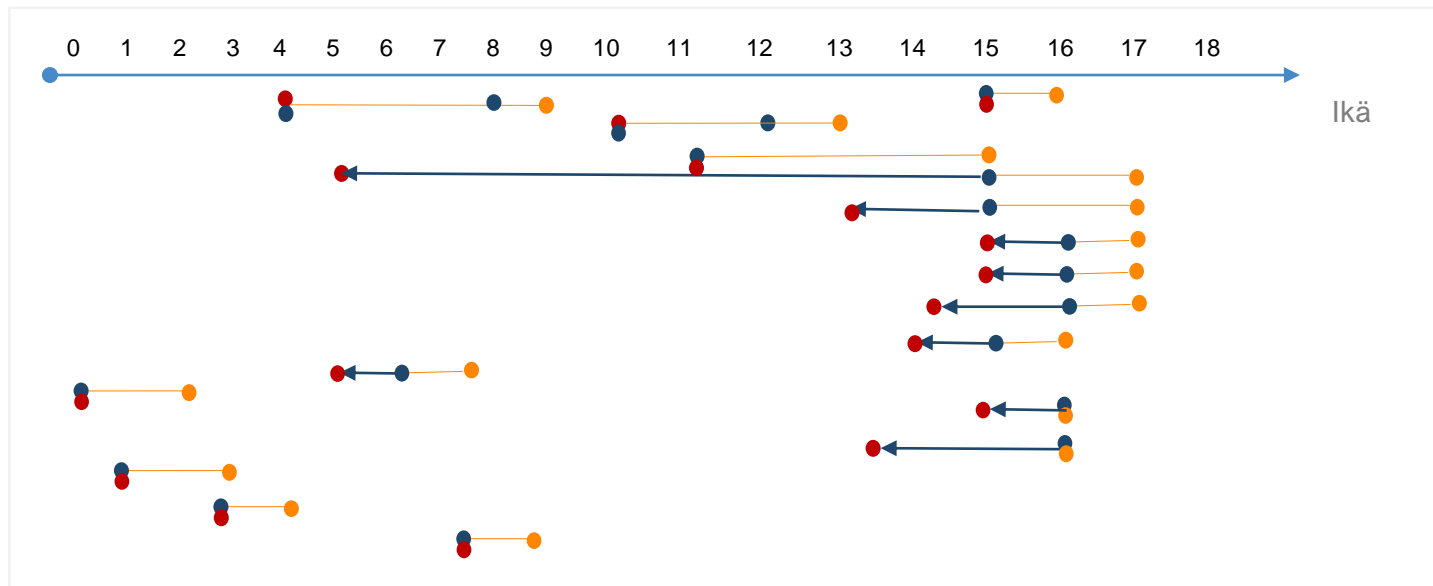
Asiakkuuksien palvelujen käyttöön, kustannuksiin ja kestoon vaikuttavia tekijöitä*

1. Nepsy-oireilevien lasten perheet käyttävät määrällisesti enemmän palveluja kuin perheet, joiden lapsella ei ole nepsy-oireita
2. Asiakkuuden alun viivästyminen ensimmäisestä mahdollisesta tunnistushetkestä näkyy suurempana kappalemääräisenä palvelujen käyttönä
3. Lapsen sairauteen ja kehitykseen liittyvät haasteet näkyvät suurempana palvelujen käyttönä
4. Päihteiden käyttöön liittyvät haasteet näkyvät korkeampina kustannuksina
5. Vanhemmuuteen ja jaksamiseen liittyvät haasteet sekä tukiverkoston puute näkyvät pidempinä asiakkuuksina

Huom!

Eri alueiden asiakkuudet eivät ero tilastollisesti merkityksellisellä tavalla käytettyjen palvelujen määrän, kokonaiskustannusten tai asiakkuuksien pituuden osalta.

Ehkäistävissä olevat asiakkuudet

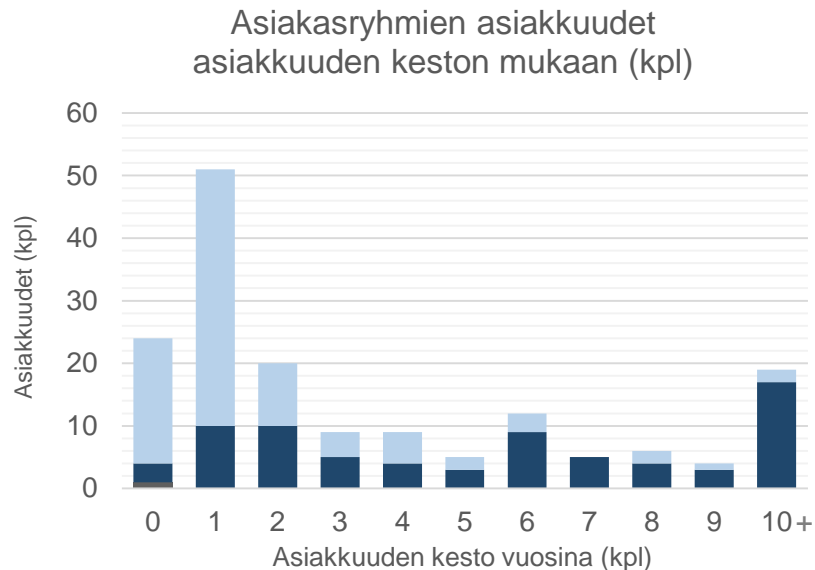


- Lapsen ikä nyt
- Lapsen ikä asiakkuuden alkaessa
- Lapsen ikä aikaisimmalla tunnistushetkellä

Vaihtoehto 1

Kustannusperusteinen segmentointi

Asiakaskannan kustannusperusteinen segmentointi*



Asiakaskannan asiakkuudet jakautuvat käytettyjen palvelujen, asiakkuuden kustannusten ja asiakkuuden pituuden perusteella kahteen profiililtaan erilaiseen ryhmään:

- Ryhmä 1: 55 % kaikista
- Ryhmä 2: 45 % kaikista

Asiakassegmenttien profilointi

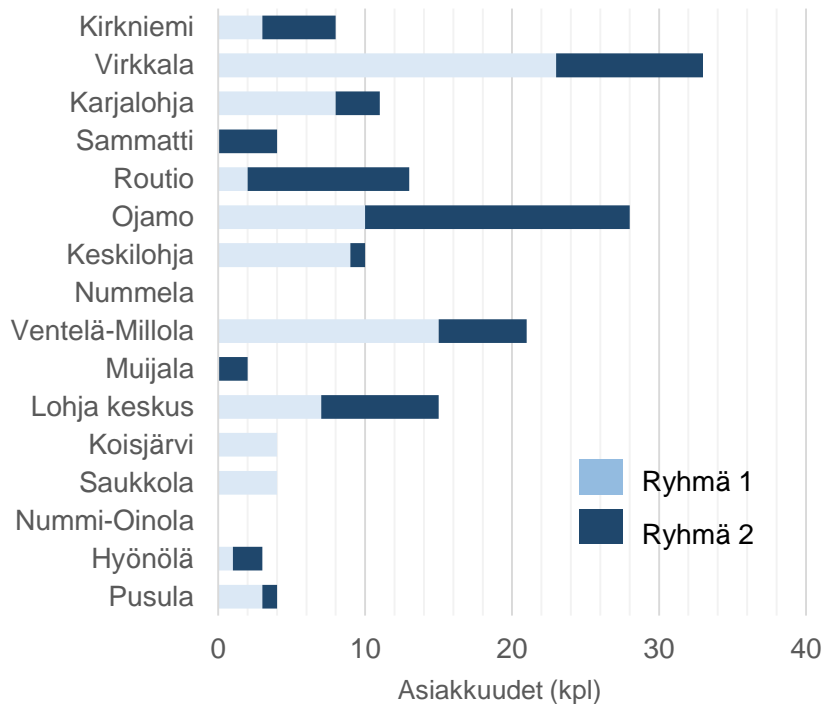
	Ryhmä 1	Ryhmä 2
Asiakasryhmän koko (% kaikista asiakkaista)	55 %	45 %
Asiakkuuden kesto keskimäärin (vuosia)	1,8 vuotta	5,4 vuotta
Käytetyt palvelut keskimäärin yhteensä (kpl)	3 kpl	4 kpl
Palvelujen kustannukset keskimäärin yhteensä (€ vuodessa)	4 606 €	55 192 €
Osuus kokonaiskustannuksista (%)	9 %	91 %
Ehkäistävissä olevat asiakkuudet (% asiakasryhmästä)	14 %	5 %

Asiakassegmenteissä korostuvat tekijät

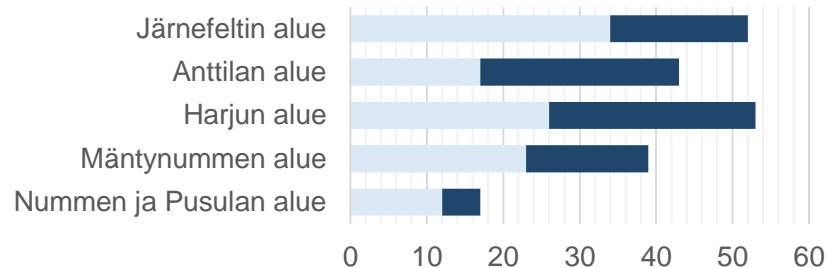
Ryhmä 1	Ryhmä 2
<ul style="list-style-type: none">• Nepsy-oireryhmä ”riippuvuus vanhemmista”	<ul style="list-style-type: none">• 6 seitsemästä nepsy-oireryhmästä (ei ”riippuvuus vanhemmista”)
<ul style="list-style-type: none">• Lastensuojelun palvelut• Nuorten palvelut	<ul style="list-style-type: none">• Sijoitus-, huostaanotto- ja turvakotipalvelut• Toimeentulo- ja työllisyyspalvelut• Kehitysvamma- ja vammaispalvelut• Aikuisten päihdepalvelut
	<ul style="list-style-type: none">• Heitteillejätö, perushoito ja turvallisuus• Ristiriidat• Väkivalta• Vanhemmuus ja jaksaminen• Toimeentulo ja asuminen• Päihteet• Tukiverkoston puute

Asiakasryhmät alueittain

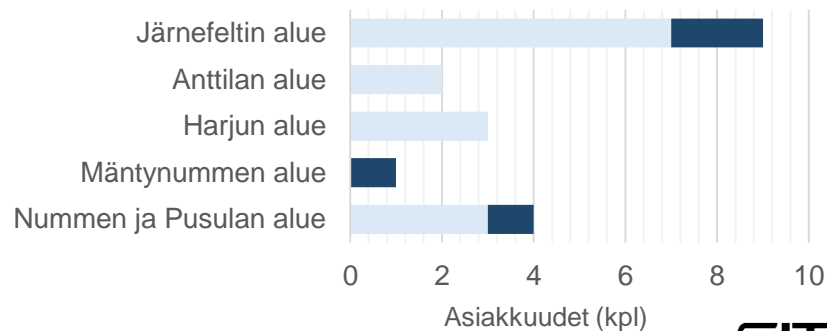
Asiakasryhmät postinnumeroalueittain (kpl)



Asiakasryhmät suuralueittain (kpl)



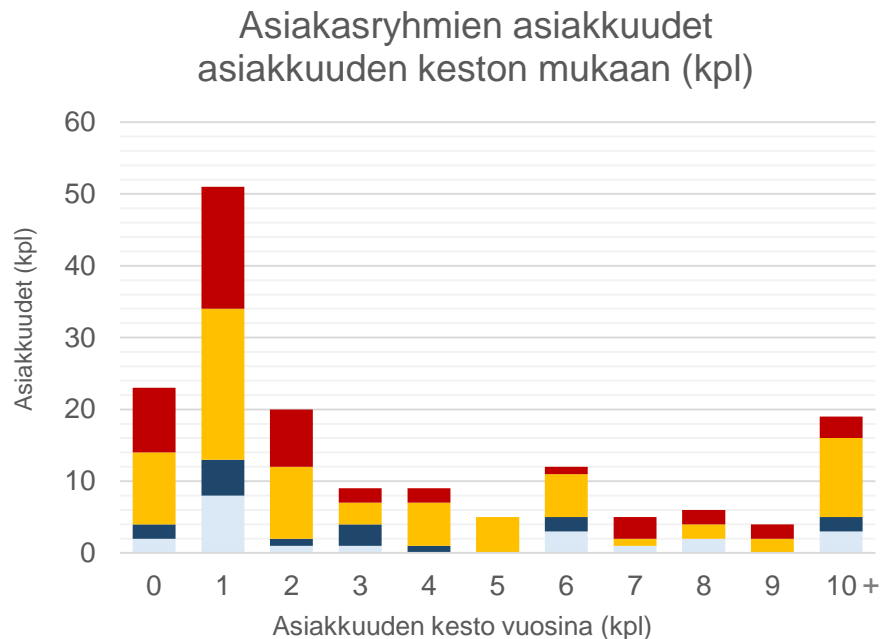
Ehkäistävät asiakkuudet suuralueittain (kpl)



Vaihtoehto 2

Tarveperusteinen segmentointi

Asiakaskannan tarveperusteinen segmentointi*



Asiakaskannan asiakkuudet jakautuvat lastensuojeluilmoituksien elämäntilanteiden pohjalta neljään profiililtaan erilaiseen ryhmään:

- Ryhmä 1: 13 % kaikista
- Ryhmä 2: 10 % kaikista
- Ryhmä 3: 47 % kaikista
- Ryhmä 4: 31 % kaikista

Asiakassegmenttien profilointi

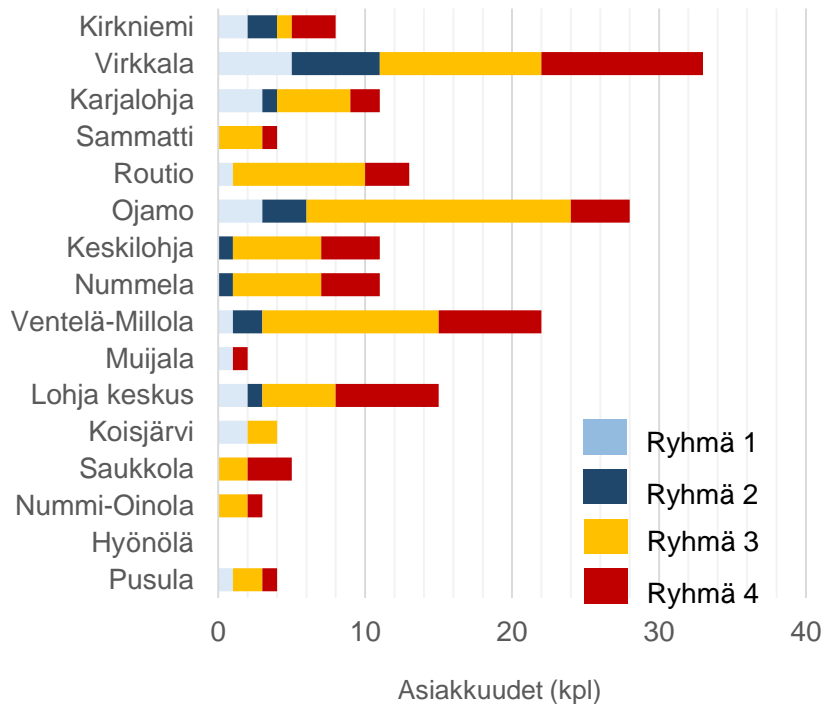
	Ryhmä 1	Ryhmä 2	Ryhmä 3	Ryhmä 4
Asiakasryhmän koko (% kaikista asiakkaista)	13 %	10 %	47 %	31 %
Asiakkuuden kesto keskimäärin (vuosia)	4 vuotta	3,3 vuotta	3,7 vuotta	2,8 vuotta
Käytetyt palvelut keskimäärin yhteensä (kpl)	4 kpl	4 kpl	3 kpl	3 kpl
Palvelujen kustannukset keskimäärin yhteensä (€ vuodessa)	32 410 €	27 394 €	25 777 €	27 343 €
Osuus kokonaiskustannuksista (%)	14 %	8 %	45 %	35 %
Ehkäistävissä olevat asiakkuudet (% asiakasryhmästä)	14 %	19 %	9 %	8 %

Asiakassegmenteissä korostuvat tekijät

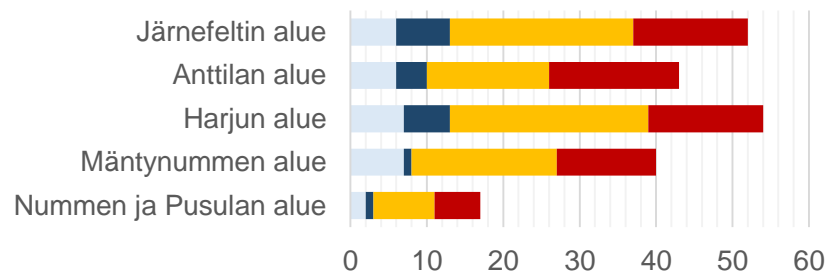
Ryhmä 1	Ryhmä 2	Ryhmä 3	Ryhmä 4
<ul style="list-style-type: none">• 2/7 nepsy-oireryhmää: keskittyminen ja agressiivisuus	<ul style="list-style-type: none">• 2/7 nepsy-oireryhmää: tunne-elämä ja riippuvuus vanhemmista		<ul style="list-style-type: none">• 6/7 nepsy-oireryhmää (ei "riippuvuus vanhemmista")
<ul style="list-style-type: none">• Sijoitus-, huostaanotto- ja turvakotipalvelut• Nepsy-palvelut• Terapiapalvelut• Tukihenkilöpalvelut• Varhaiskasvatuksen ja opetuksen palvelut• Terveyspalvelut	<ul style="list-style-type: none">• Lastensuojelun palvelut• Perhepalvelut• Tukihenkilöpalvelut• Päihdepalvelut	<ul style="list-style-type: none">• Perhepalvelut	<ul style="list-style-type: none">• Nuorten palvelut
<ul style="list-style-type: none">• Ristiriidat• Väkivalta• Vanhemmuus ja jaksaminen• Päihteet• Vanhemman tai sisaren sairaus	<ul style="list-style-type: none">• Huoltajuus• Vanhemmuus ja jaksaminen	<ul style="list-style-type: none">• Vanhemmuus ja jaksaminen• Päihteet• Vanhemman tai sisaren sairaus	<ul style="list-style-type: none">• Lapsen käyttäytyminen• Rikollisuus• Päihteet

Asiakasryhmät alueittain

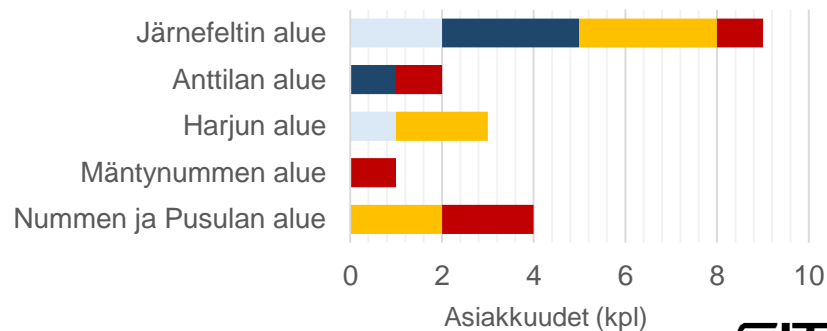
Asiakasryhmät postinnumeroalueittain (kpl)



Asiakasryhmät suuralueittain (kpl)









Ehkäistävät asiakkuudet suuralueittain (kpl)



**HYVÄÄ
HUOMISTA,
SUOMI!**



sitra.fi | seuraavaerä.fi
@sitrafund      

SITRA