

## POISSAOLOT

Oppilaan poissaolosta **tulee huoltajan ilmoittaa** mahdollisimman pian luokanopettajalle. Opettajat merkitsevät poissaolot ja myöhästymiset Wilmaan, jonne huoltajat ne kuittaavat. Luokanopettaja myöntää ylimääräiset lomat viiteen päivään saakka. Viittä päivää pidemmät lomat anotaan rehtorilta. **Lomakkeet poissaolohakemuksiin löytyvät Wilmasta (hakemukset ja päätökset-välilehden alta).**

Opettajakunta toivoo, että oppilaiden pitkät lomamatkat sijoittuisivat koulun loma-aikoihin. Jos loma ajoittuu kuitenkin koulu-aikaan, vanhempien tulee neuvotella koulutehtävien suorittamisesta opettajan kanssa.

### Oppilaan poissaolojen seuraaminen koulussa

Poissaoloja pyritään ehkäisemään varhaisella puuttumisella ja tiiviillä yhteistyöllä huoltajien kanssa. Turvallinen ilmapiiri, lapsen osallisuuden vahvistaminen, mielekkäiden oppimiskokemusten tarjoaminen sekä itsetunnon tukeminen ovat keskeisiä tekijöitä myös poissaolojen ennaltaehkäisyssä. Jokainen opettaja on velvollinen kirjaamaan oppilaan poissaolot Wilmaan siten, että oppilaan huolta herättäviin poissaoloihin voidaan puuttua ja aloittaa tarvittaessa oppilashuollolliset toimet.

Poissaolojen seuranta perustuu seudullisen linjaukseen, johon pohjautuen Liperin kunnassa on otettu käyttöön alla olevassa taulukossa esitetyt poissaolojen %-rajat ja toimenpiteet.

### Poissaoloihin puuttumisen tasot

[ [<https://peda.net/id/2f58969231e>] ]

Poissaoloihin puuttumisen kolme tasoa muodostuvat poissaolojen prosentuaalisista määristä niiden syistä riippumatta. Prosenttiosuudet tulevat kansainvälisestä koulupoissaoloihin liittyvästä tutkimuksesta. Poissaoloihin puuttumisen tasot täydentävät seudullista ohjeistusta huomioiden poissaolojen kokonaismäärän. Poissaolojen puuttumisen tasoja voidaan käyttää niin koko koulun toiminnan tarkasteluun kuin yksittäisen oppilaan kohdalla tuen tarpeen kartoittamiseen.

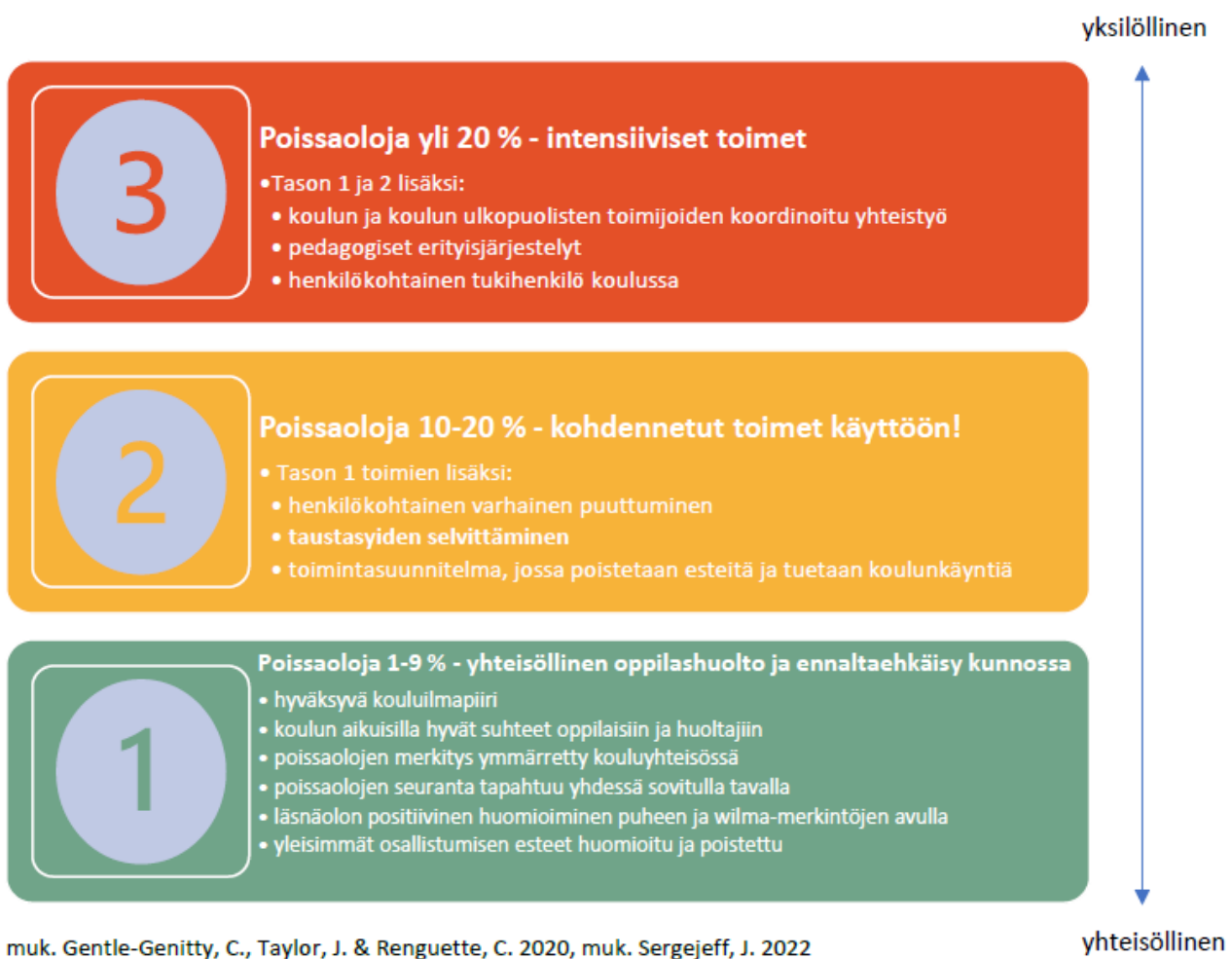
Lähtökohtana on, että väliaikaisen sairaudenkin vuoksi koulusta poissaolevalla on oikeus saada tukea oppimiseen ja koulunkäyntiin.

### Poissaolotunnit - prosenttiosuudet

Seuraavissa taulukoissa on laskettuna poissaolotunnit prosentteina. Taulukoiden tehtävänä on selkeyttää poissaolojen kokonaistilanteen seuraamista ja havainnollistaa huolen kasvua.

**Poissaolojen prosenttiosuuksia seurataan vähintään neljännesvuosittain** eli luokanopettaja/ -valvoja tarkistaa luokkansa poissaolot ennen syyslomaa, joululomaa ja talvilomaa sekä hyvissä ajoin ennen kouluvuoden päättymistä. Läpi vuoden oppilaan poissaolojen määrää tarkastellaan tarvittaessa eli huolen herätessä edellisen neljän viikon ajalta. Riippuen poissaolojen kertymisen ajanjaksosta, toimet puuttua poissaoloihin voivat siis olla erilaiset samasta tuntimäärästä riippumatta. Prosenttiosuuksien kanssa yhtä aikaa otetaan huomioon seudullinen poissaoloihin puuttumisen ohjeistus.

Kaikki tehdyt toimenpiteet kuten yhteydenotto oppilaan kotiin tai opiskeluhuollon palveluiden konsultaatio tulee kirjata Wilmaan.



**Yläkoulu 7.-9. luokat**, vuodessa koulupäiviä on 190 ja oppitunteja on noin 1140

	4 vko	9 vko (syyslomaan mennessä)	18 vko (joululomaan mennessä)	26 vko (talvilomaan mennessä)	38 vko (kesälomaan mennessä)
tunnit yht.	120	270	540	780	1140
yli 40 %	48-	108-	216-	312-	456-
30–39 %	36-47	80-107	162-215	234-311	342-455
20–29 %	24-35	53-79	108-161	156-233	228-341
10–19 %	12-23	27-52	54-107	78-155	114-227
0–9 %	0-11	0-26	0-53	0-77	0-113

- **Tason 1** (poissaoloja 0–9 %) poissaolot eivät aiheuta toimenpiteitä, ellei ne pidemmän ajanjakson aikana muodostu huolta herättävistä tai suoraan luvattomista poissaoloista. Nämä poissaolot ovat yksittäisiä sairastumisia tai huoltajien kanssa yhteisesti sovittuja poissaoloja.
- **Tason 2** (poissaoloja 10–20 %) poissaolot käynnistävät kohdennetut toimet. Pienimmillään se on yhteydenotto oppilaan kotiin ja esimerkiksi kipeänä oloajan tekemättömien tehtävien ja tukiopetuksen tarpeen kartoittaminen. Lähellä 20 % poissaolomäärää käynnistyvät intensiiviset toimet kuten poissaolojen syiden selvittäminen ja tarvittaessa poissaolopalaverin pitäminen. Huoltajille voidaan tarjota Lapset puheeksi -keskustelua tässä vaiheessa.
- **Tasolla 3** (poissaoloja yli 20 %) on opiskeluhuollolliset toimet oltava selkeästi käynnissä. Toimet pitää olla kirjattuna poissaolojen vähentämiseksi (opiskeluhuollon pedagogiseen muistioon, avaa aina uusi muistiopohja ja pyydä lupa yksilökohtaisen opiskeluhoitopalaverin pitämiseen huoltajalta/opiskelijalta) ja sovittuna, kuka toimijoista vastaa mistäkin. On hyvä nimetä koululta yksi vastuhenkilö oppilaan asioissa. Yksilökohtainen opiskeluhoitokokous pidetään LP:n neuvonpidon mallilla – ennakkoon huolellisesti valmisteltuna palaverina.

Seudullinen poissaolo-ohjeistus

[[<https://peda.net/id/1eed7c2431e>]]