

TET-opas oppilaille ja huoltajille

8.lk kevät

1 TET

Työelämään tutustuminen eli TET kuuluu perusopetuksen opetussuunnitelmaan. TET-jakson tavoitteena on laajentaa oppilaiden käsityksiä työelämästä, työtehtävistä, yrittäjyydestä ja tulevaisuuden osaamistarpeista. TET-jaksolla oppilaat pääsevät tutustumaan itseään kiinnostaviin ammatteihin ja ammattialoihin sekä harjoittelemaan työelämätaitoja aidoissa työelämän oppimisympäristöissä. Oppilaat voivat hyödyntää saatuja kokemuksia ja tietoja tulevaisuuden suunnitelmia tehdessään. Lieksassa 8.luokan TET-jakso on keväällä ja 9.luokan syksyllä.

8.luokan TET-jaksot keväällä 2026:

8ABC 16.-20.3.2026 (5 päivää)

8DE 23.-27.3.2026 (5 päivää)

TET-jaksojen aikana:

- saat työkokemusta
- opit uutta työelämästä ja ammasteista
- tutustut uusiin ihmisiin
- tulevaisuuden haaveesi voivat selkeytyä
- voit saada jopa kesätyöpaikan

2 Esimerkkejä TET-paikoista Lieksassa

Leipomot

Lieksan leipomo
Porokylän leipomo

Kaupat ja liikkeet

Pielis apteekki (Lieksa)
PKO S-market Lieksa
K-Rauta
LIDL
K-Citymarket
Tokmanni Oy
K-market Muskotti
K-market Partalanmäki
Taina`s style
PR-Aitta Oy
Nordic Tattoo Supplies Oy

Ravintolat ja hotellit

Pizza Master
Nordic Tattoo
Hotelli Puustelli

Teollisuus

Ponsse Oyj
Anaika Wood Group LTD Oy
Pankakoski Mill Oy

Koneliikkeet, korjaus ja varaosat

Lieksan koneasema Oy
Varaosa Mikkonen Oy/Fixus
JA-Kone
Josa konerakennus Oy
A&K Heikura Oy
Pielisen Kumi Oy

Maatalous

Kelokoski Horses Oy
Maataloustilat

Lieksan kaupunki

Liikuntapalvelut
Ruokahuolto Muskotti
Kuntatekniikka
Lieksan kirjasto

Sosiaali- ja terveysala sekä liikunta

Lieksan kotipirtti Oy
Hoivakoti Eerikki
Attendo
Siun Sote/hammashoitola
Klassikko palvelut Oy
Lieksan Ortofysio

Päiväkodit ja koulut

Partalanmäen päiväkot
Rantalan koulu
Keskuskoulun alakoulu
Lieksan yläkoulu

*Kannattaa kysyä myös muista kuin listalla mainituista työpaikoista.

3 Miten TET-paikka kannattaa valita?

TET-paikan valinta vaatii aikaa, pohdintaa ja keskustelua. Voit keskustella TET-vaihtoehtoista huoltajan, kavereiden ja opon kanssa.

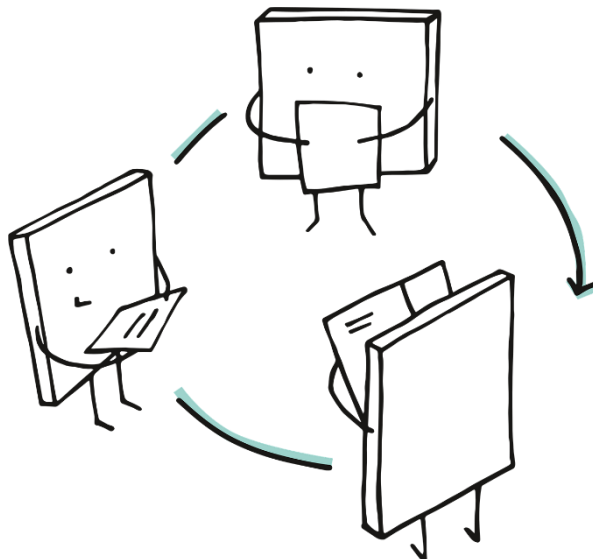
TET-paikan ideoimisessa voivat auttaa seuraavat kysymykset:

- Millaiset työpaikat kiinnostavat sinua?
- Millaisia työpaikkoja lähiseudullasi on?
- Onko vanhemmillasi/naapureillasi/tuttavillasi/kavereidesi vanhemmilla tms. kiinnostavia työpaikkoja?
- Onko jokin paikka, josta haluaisit jatkossa saada kesätyöpaikan?
- Oletko ohittanut kaupungilla jonkin kiinnostavan työpaikan

4 Miten saan TET-paikan?

Tärkein sääntö on, että työpaikkaan on oltava yhteydessä itse. Tarvittaessa saat apua omalta opoltasi. Yhteydenottaminen itse kertoo reippaudestasi ja asenteestasi. Jännittämistä ei kannata pelätä tai hävetä. **Voit olla yhteydessä työpaikkaan käymällä paikalla tai soittamalla.**

1. Muista esitellä itsesi. Kuka olet, miltä koululta ja luokalta?
2. Kerro, mitä asiiasi koskee. Kerro myös TET-viikon ajankohta.
3. Kirjoita sopimus yhdessä työnantajan kanssa. Sovi ilmoittautumisesta, vaatetuksesta ym.



5 Yleisiä ohjeita

- TET-jakson aikana noudatetaan koulun ja työpaikan antamia sääntöjä ja ohjeita.
- Päivittäinen työaika ruokatunteineen on kuusi tuntia. Suositus on, että päivä ajoittuu klo 8-14 välille.
- Oppilas voi käydä ruokailemassa koululla, ottaa mukaan omat eväät tai ruokailla työpaikalla, jos se kuuluu sopimukseen.
- Oppilaille ei makseta palkkaa tetistä.
- Työelämään tutustuminen on osa koulunkäyntiä. **Jos oppilas sairastuu hän ilmoittaa poissaolosta ennen työpäivää työpaikalle sekä koululle luokanvalvojalle ja opolle. Poissaoloista tulee merkinnät Wilmaan koulun ohjeistuksen mukaisesti.**
- Oppilaan tulee noudattaa työpaikan vaitiolovelvollisuuteen ja salassapitoon liittyviä ohjeita. (Huom. tähän sisältyy myös mobiililaitteiden käyttöön liittyvä toiminta esim. valokuvaaminen ja videointi työpaikalla).
- Koulu vastaa TET- viikon aikana oppilaiden vakuutusturvasta. Vahingon sattuessa pyydämme ottamaan mahdollisimman nopeasti yhteyttä kouluun. TET- jaksolla tulee noudattaa yleisiä työturvallisuusohjeita ja nuorta työntekijää koskevia määräyksiä.

Muistilista tehtävistä

1. Kirjoita TET-sopimus työpaikalla vastuuhenkilön kanssa. Näytä sopimus myös huoltajallesi ja pyydä siihen allekirjoitus.
2. Näytä TET-sopimus opollesi.
3. TET-jakson päätteeksi pyydä vastuuhenkilöä kirjoittamaan TET-todistus.
4. Palauta TET-todistus opollesi TET-viikon jälkeen.

Opojen yhteystiedot

Yhteyttä voi ottaa Wilma-viestillä tai puhelimitse.

Hanna Hyvönen (8A, 8C ja 8E) p. 040 1044208

Sanna Vaikkinen (8B ja 8D) p. 040 1044202

