

TERVETULOA

- ✓ Sydän-Laukaan koulun opinto-ohjaajat Salla Oksanen ja Saara Vierimaa
- ✓ Pohjoisen Keski-Suomen ammattiopisto, opinto-ohjaaja Maarit Ikonen
- ✓ Laukaan lukio, opinto-ohjaaja Eveliina Ojala

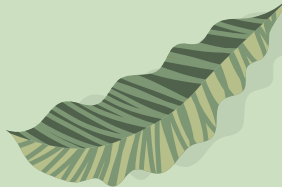




Vaihtoehdot peruskoulun jälkeen

- ✓ Ammatillinen koulutus
- ✓ Lukiokoulutus
- ✓ Vaativan erityisen tuen perusteella järjestettävä ammatillinen koulutus
- ✓ Tuva (Tutkintokoulutukseen valmentava koulutus)
 - ✓ Poke Laukaa, Poke Äänekoski, Gradia Jyväskylä, Jyväskylän kristillinen opisto, Spesia Jyväskylä
- ✓ Telma (Työhön ja itsenäiseen elämään valmentava koulutus, Spesia)
- ✓ Oppisopimuskoulutus
- ✓ Opistovuosi oppivelvollisille

Koulutustarjonta löytyy osoitteesta [opintopolku.fi](https://www.opintopolku.fi)



Yhteishakuajat 2024

Kevään 2024
yhteishaku
20.2.–19.3.2024



Tieto valinnoista
aikaisintaan
13.6.2024

Paikan
vastaanottaminen
viimeistään
27.6.2024



Hakeminen koulutukseen

- ✓ Yhteishaku tehdään opotunneilla
(lomake osoitteessa opintopolku.fi)
- ✓ Vahvistukset hausta oppilaan ja huoltajan sähköpostiin
- ✓ Haun tekemistä harjoitellaan opotunneilla, ja harjoitushakulomake tulee kotiin allekirjoitettavaksi alkuvuodesta (huoltajan kuuleminen).
- ✓ Haku kevään päättötodistuksella

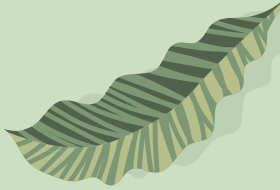


Hakijoille ja huoltajille lähtevät viestit – OPH lähettää

Sähköpostiviestit hakijoille ja huoltajille – OPH lähettää	Hakija	Huoltajat
Vahvistusviesti hakemuksen perilletulosta	X	X
Vahvistusviesti hakemuksen muokkaamisesta	X	X
Ennakkokirje	X	X
Tuloskirje (hyväksymiskirje tai jälkiohjauskirje)	X	
Viesti, jossa on linkki paikan vastaanottamiseen	X	



Hakutoiveet

- ✓ 1-7 hakutoivetta
 - ✓ Vain yhteen kohteeseen voi tulla valituksi (ylin johon pisteet riittävät)
 - ✓ Muut kohteet peruuntuvat
 - ✓ Hakukohteiden muutokset voi tehdä vain oppilaan sähköpostiin tulevan linkin kautta [hakuaikana](#)
- 



Lukiovalinnat

- ✓ Lukioihin valitaan pääsääntöisesti lukuaineiden keskiarvon perusteella.
- ✓ Koulutuksen järjestäjä voi lukuaineiden keskiarvon lisäksi:
 - Painottaa yhtä tai useampaa ainetta keskiarvoa laskettaessa (esim. liikunta)
 - Järjestää pääsy- tai soveltuvuuskokeen
 - Ottaa huomioon muun koulutuksen, harrastukset tai muut lisänäytöt (esim. urheilulukio)




Valintapisteiden laskeminen ammatilliseen koulutukseen

Hakiessasi ammatilliseen perustutkintoon peruskoulun jälkeen saat:

- 6 pistettä siitä, että olet suorittanut peruskoulun samana tai edellisenä vuonna kuin haet, TAI:
- 6 pistettä tietyistä peruskoulun jälkeen suoritetuista opinnoista, esimerkiksi Tuva-koulutuksesta.

Lisäksi saat

- 1-16 pistettä yleisestä koulumenestyksestä
 - 1-8 pistettä painotettavista arvosanoista (kotitalous, käsityö, kuvataide, musiikki, liikunta)
 - (0-10 pistettä pääsy- ja soveltuvuuskokeesta)
 - 2 pistettä ammatillista koulutusta koskevasta ensimmäisestä hakutoiveesta
- 



Harkintaan perustuva valinta

Koulutuksen järjestäjä voi erityisen syyn perusteella valita enintään 30 % kuhunkin ammatillisen peruskoulutuksen otettavista opiskelijoista.

Hakijan erityisiä henkilökohtaisia syitä voivat olla

- Yksilöllistetty sekä matematiikka että äidinkieli ja kirjallisuus
- oppimisvaikeudet
- sosiaaliset syyt
- koulutodistusten puuttuminen tai todistuksen vertailuvaikeudet

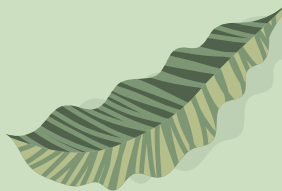
Voidaan käyttää kaikissa hakutoiveissa -> kysytään yhteishaussa, jokaisessa hakukohteessa.

Harkintaan perustuvan valinnan perustelut (mm. koulutodistukset, HOJKS, erilaiset lausunnot) toimitetaan hakuaikana suoraan oppilaitokseen.



MUUTA HUOMIOITAVAA

- Terveydentilavaatimukset ja Sora-lainsäädäntö
- Pääsy- ja soveltuvuuskokeet
mm. sosiaali- ja terveysala, kasvatus- ja ohjausala,
kuvallinen ilmaisu, liikunnanohjaus, musiikkiala jne.





LISÄTIETOA LÖYDÄT SEURAAVILTA SIVUILTA

- Laukaan lukio <https://peda.net/laukaa/lukio>
- Pohjoisen Keski-Suomen ammattiopisto <https://poke.fi/>
- Gradia <https://www.gradia.fi/>
- Jyväskylän kristillinen opisto <https://www.jko.fi/>
- Ammattiopisto Spesia <https://www.spesia.fi/>
- Jyväskylän palvelualan opisto www.jypao.fi

<https://opintopolku.fi/konfo/fi/sivu/huoltajan-muistilista>





OHJAUS KESÄLLÄ

- Kirje yseille ja huoltajille kevään lopussa
- Opinto-ohjaajat paikalla kesällä tulosten tullessa
- Jatkuva haku
- Etsivä nuorisotyö ja Laukaan Ohjaamo

KIITOS

