

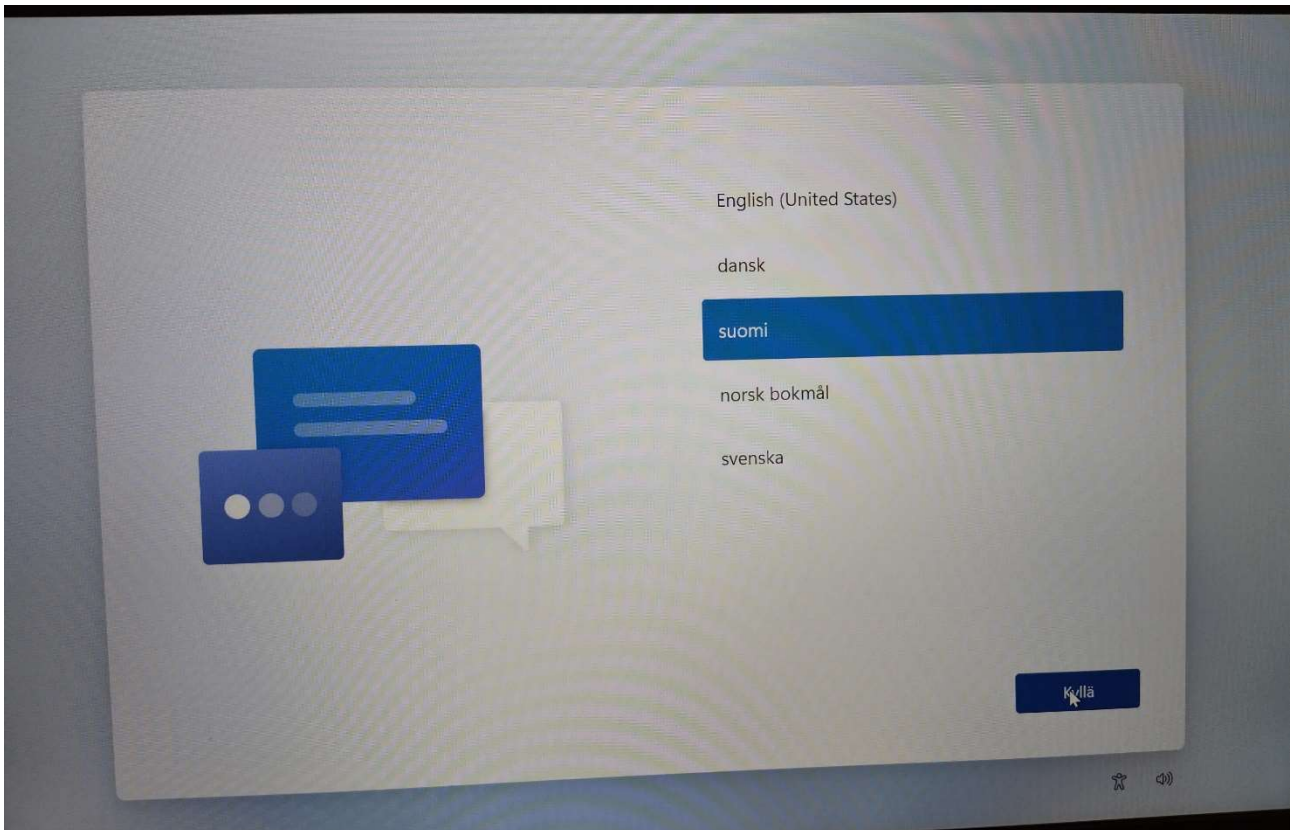
Tietokoneen käyttöönotto, Lenovo ThinkPad E14 Gen 5

Laita tietokoneesi latautumaan. Koneen mukana on laturi ja virtajohto. Asennustoimet voit aloittaa jo - tietokoneen latautumisen aikana. Tarvitset internetyhteyden.

Tässä ovat ohjeet asentamista varten.

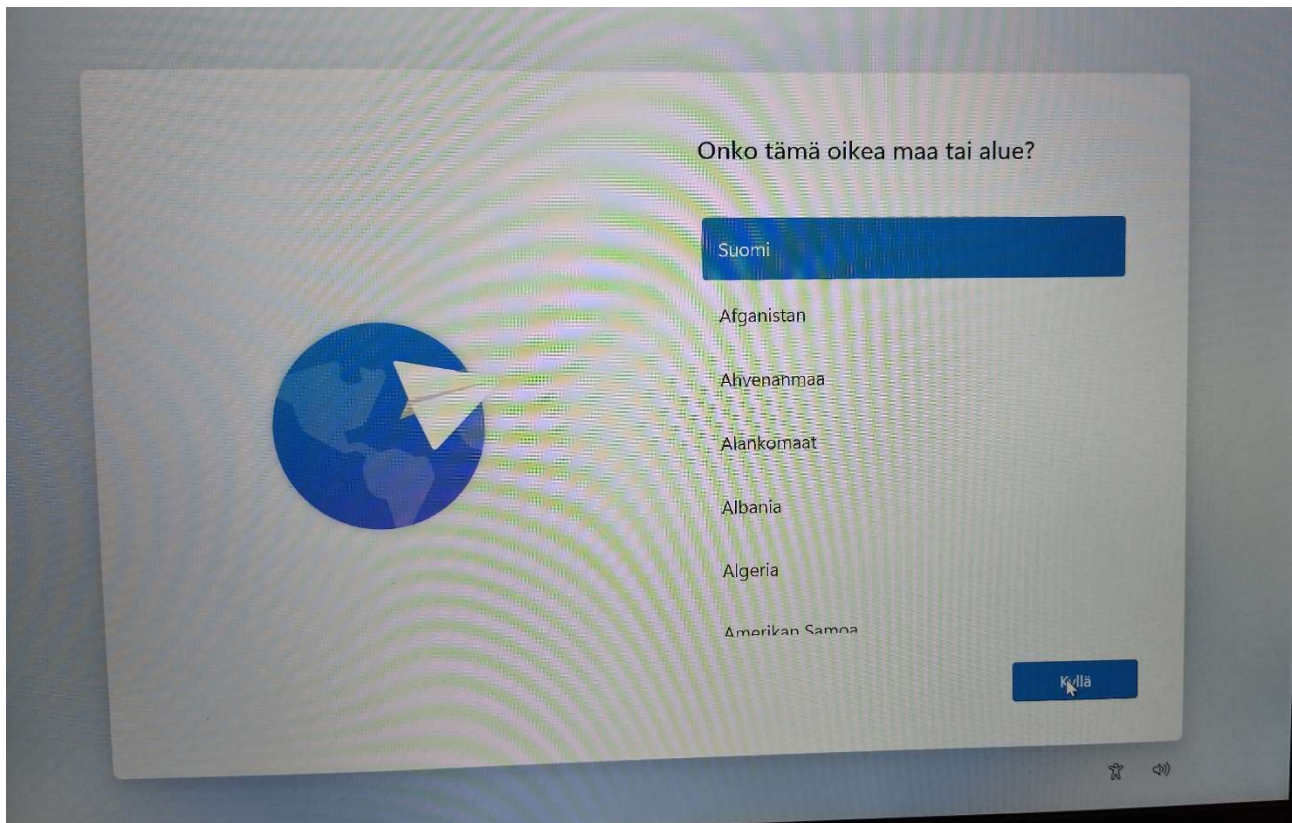
1. Valitse kieli: **suomi**

Valitse: **Kyllä**



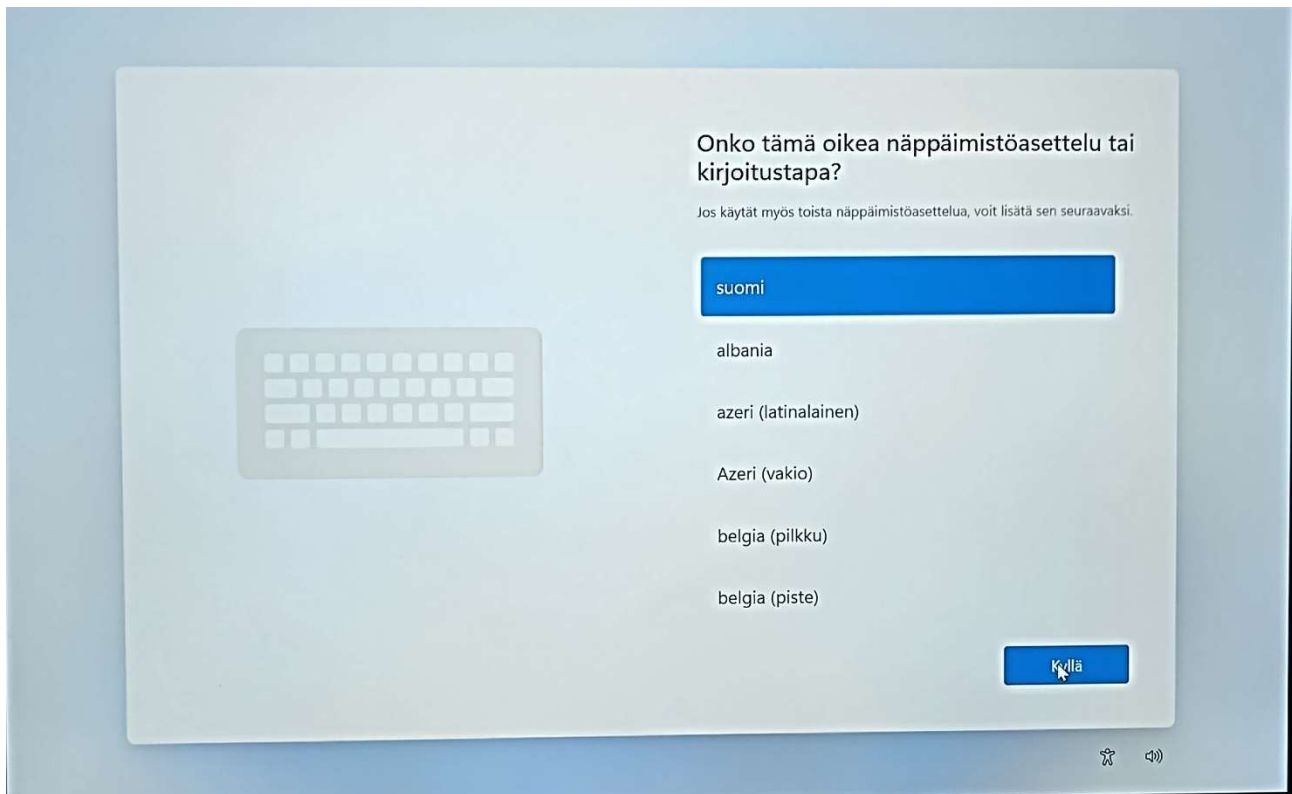
2. Valitse alue: **Suomi**

Valitse: **Kyllä**

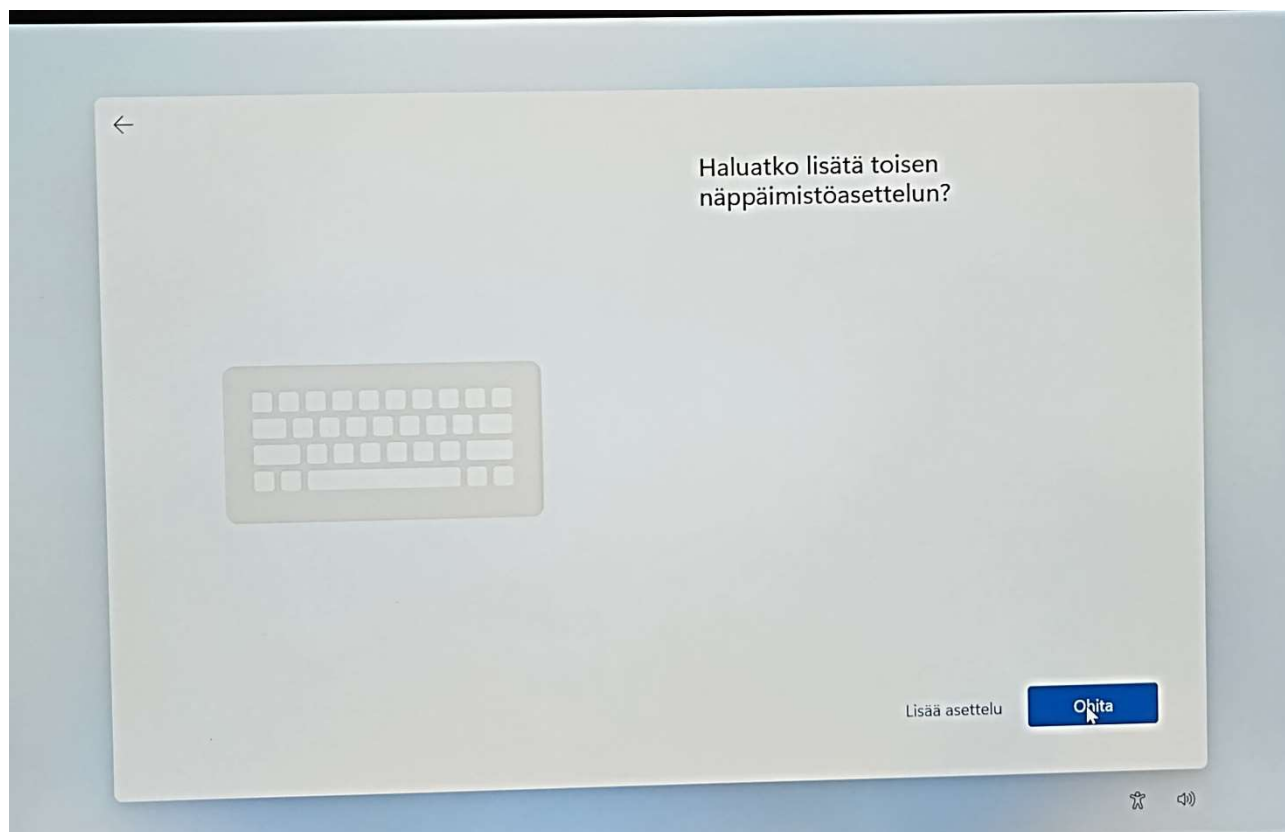


3. Valitse näppäimistöasettelu: **suomi**

Valitse: **Kyllä**

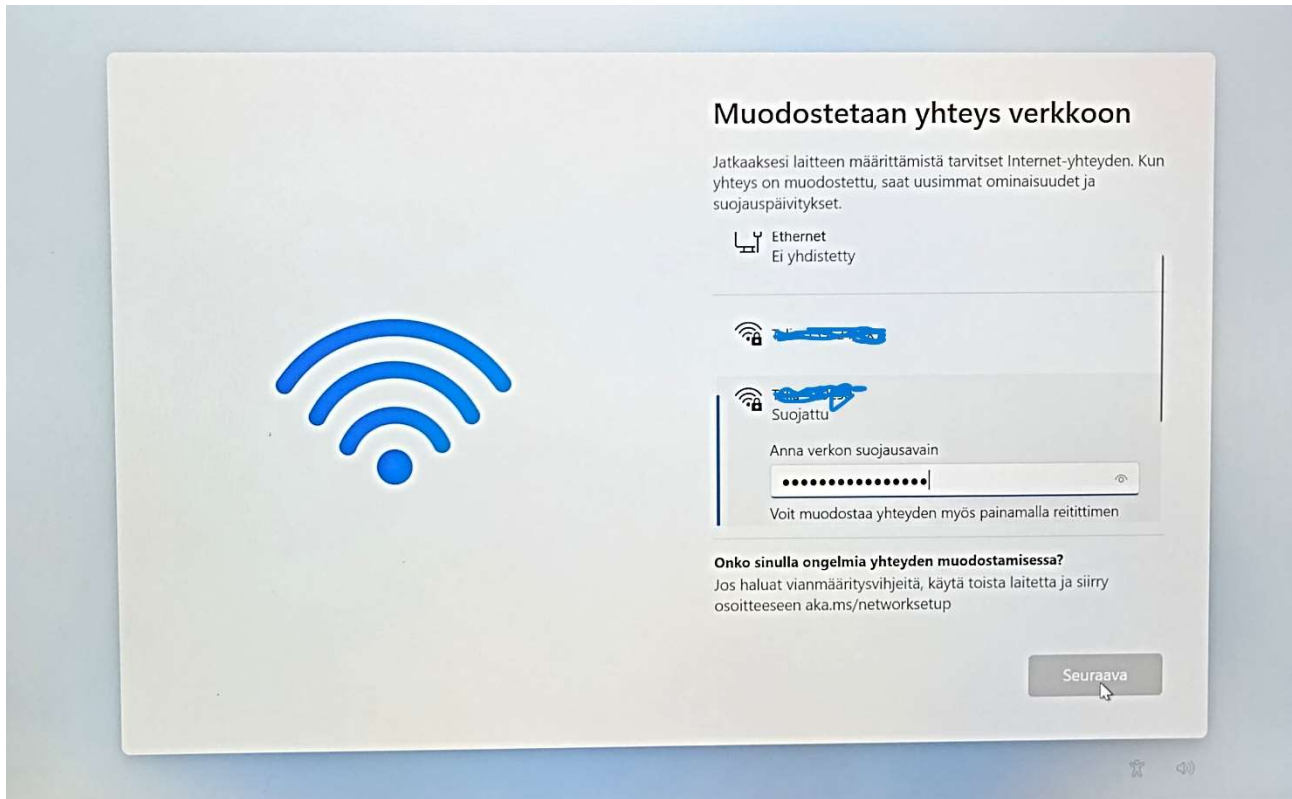


4. Toisen näppäimistöasettelun lisääminen: **Ohita**

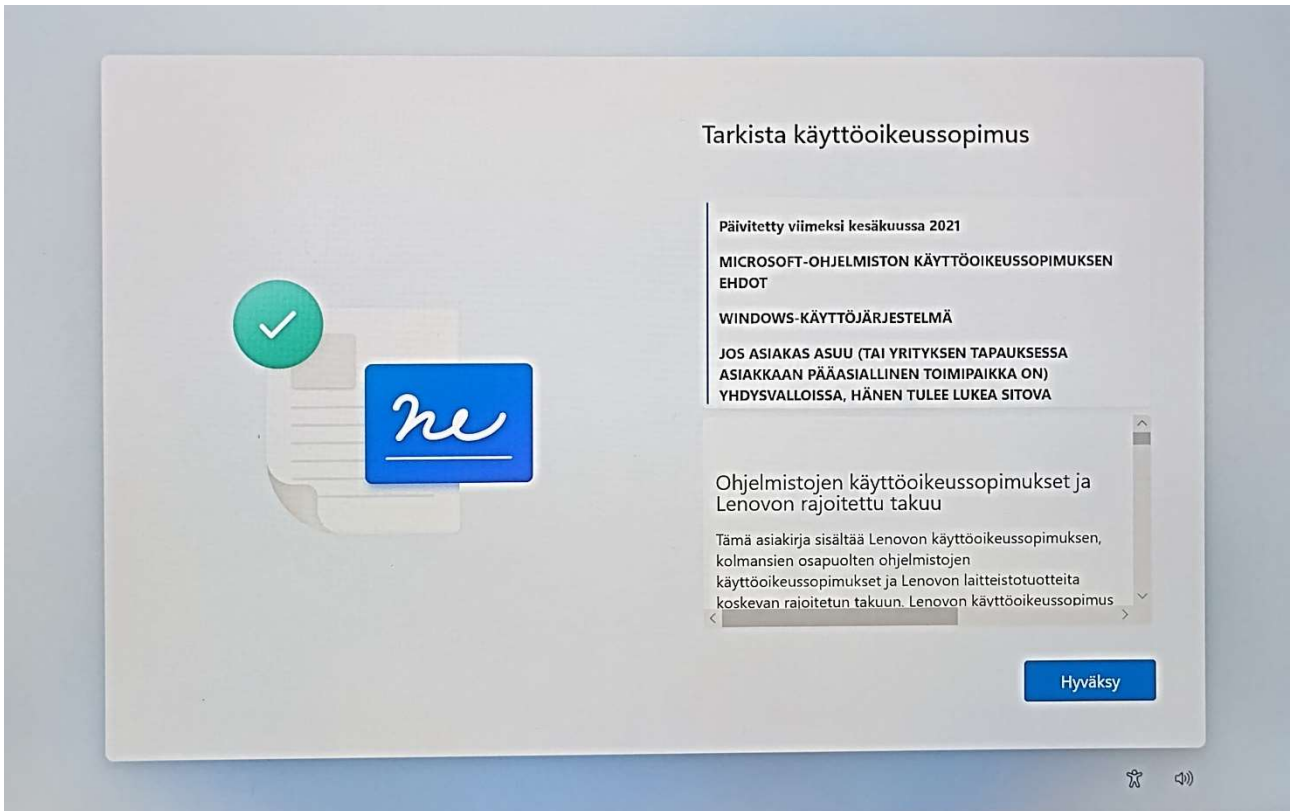


5. Muodosta yhteys kotiverkkoosi. Voit kytkeä lankayhteyden (ethernet) tai langattoman yhteyden. Langatonta yhteyttä varten tarvitset kotiverkkosi salasanan/suojausavaimen.

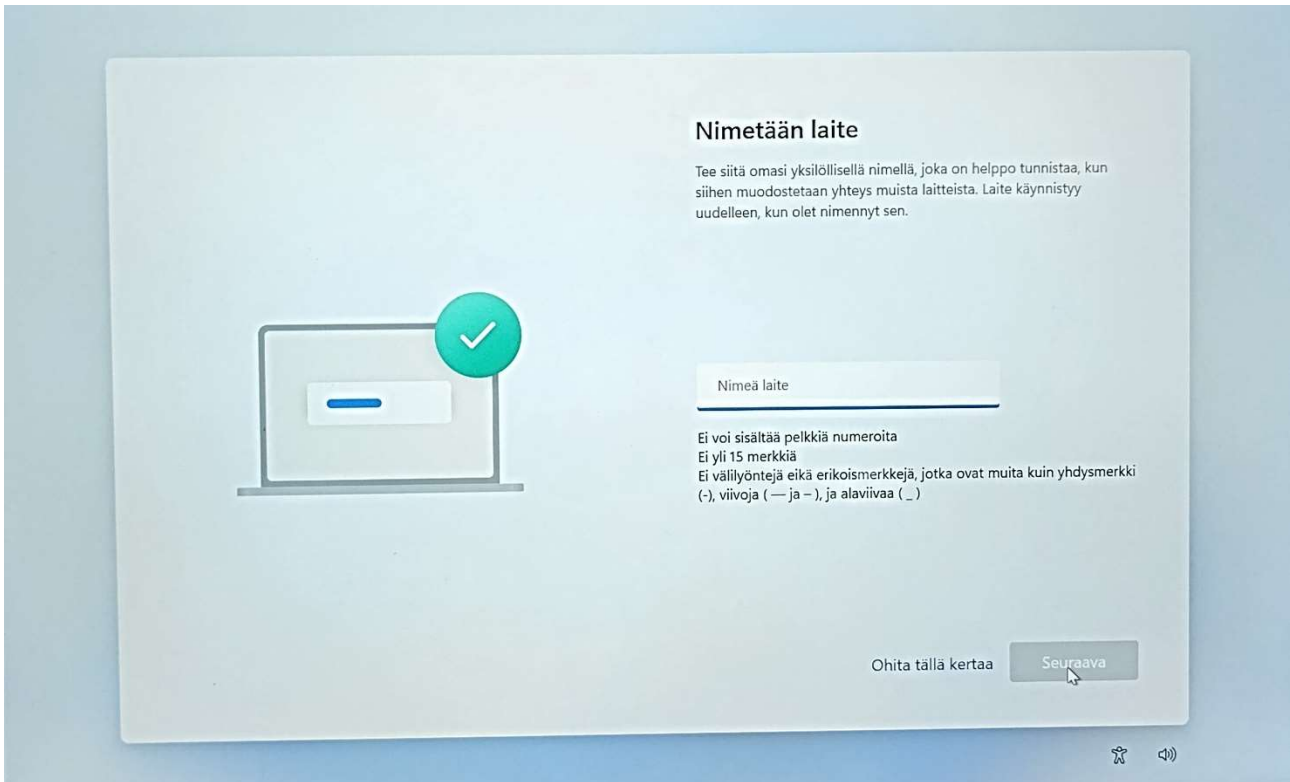
Koululla valitse aina vierasverkko. Siihen ei ole salasanaa.



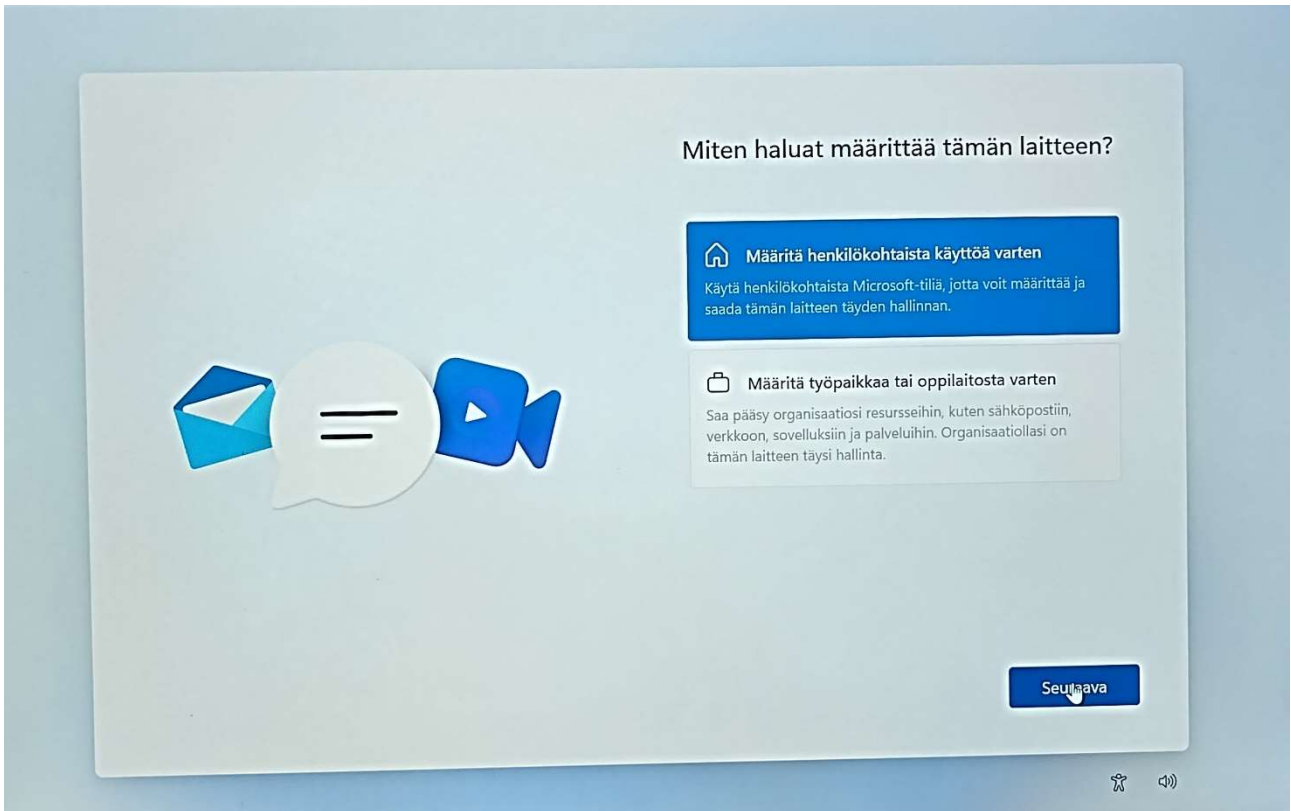
6. Windows-käyttöoikeussopimus: lue se ja **hyväksy**.



7. Nimeä laitteesi. Voi antaa nimeksi esimerkiksi oman nimesi. Valitse sitten **Seuraava**.



8. Määrittäminen: Määritä henkilökohtaista käyttöä varten!!! Valitse sitten **Seuraava**.



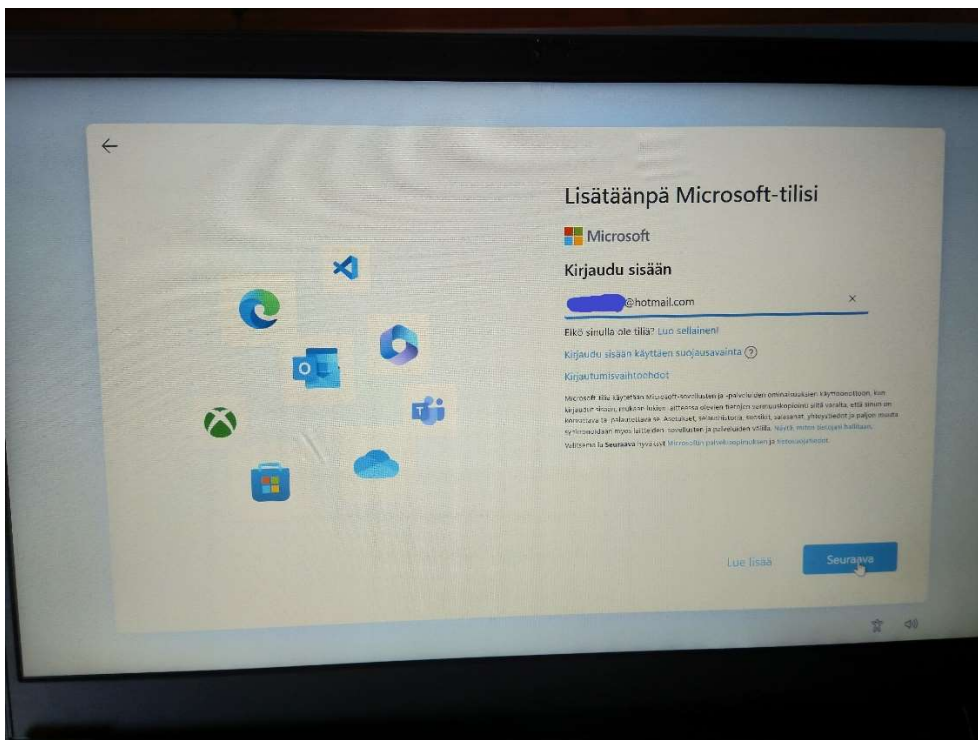
9. Kirjaudu seuraavaksi Microsoft-tilillesi Valitse **Kirjaudu sisään**.



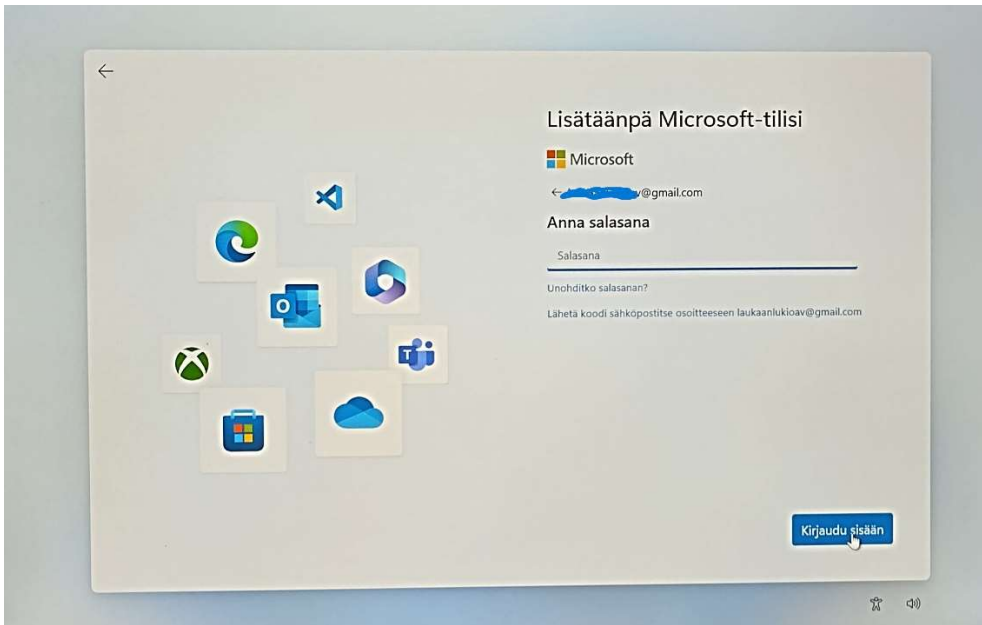
Huom! Jos sinulla ei ole jo olemassa Microsoft-tiliä, luo se seuraavaksi valitsemalla: **Luo sellainen**

Tärkeää! Käytä tiliä luodessasi esim. gmail- tai hotmail- sähköpostia. Laukaan kunnan edu.laukaa.fi- sähköpostia ei saa käyttää!

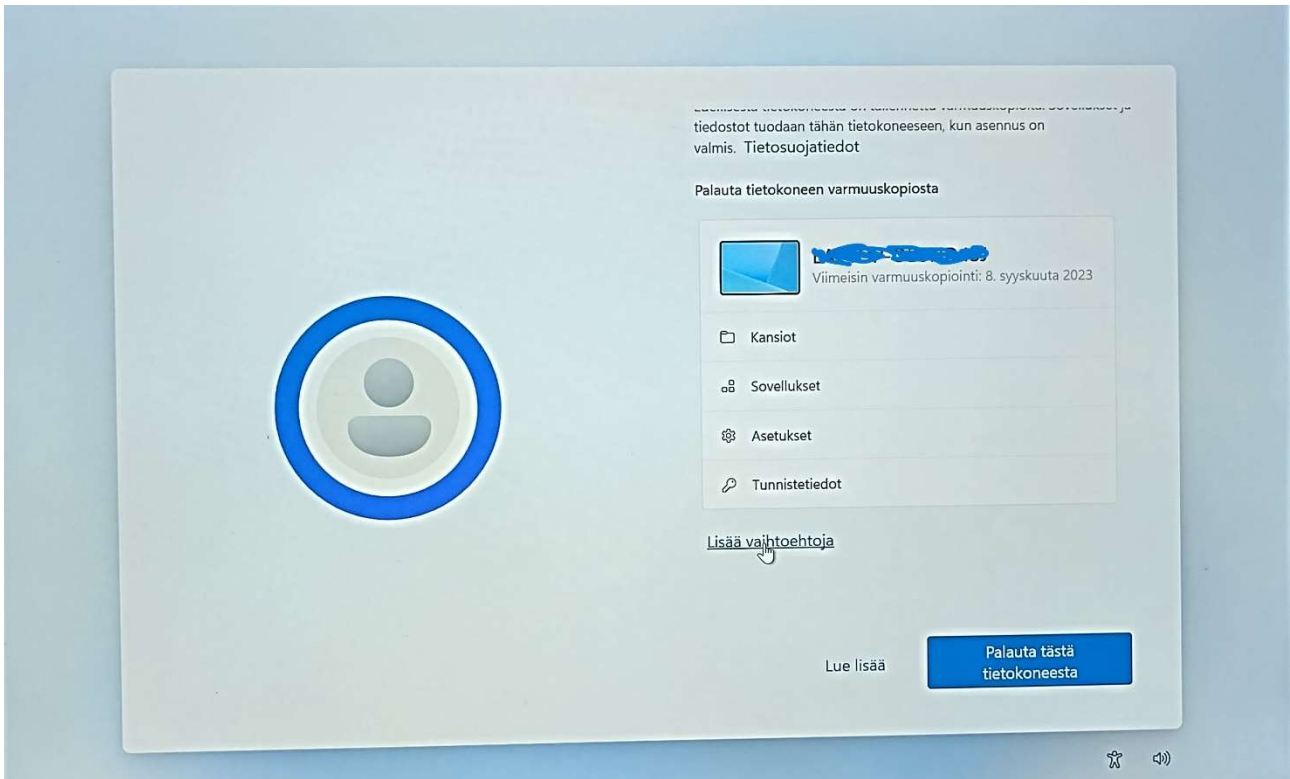
Kirjoita tilisi sähköposti ja valitse sitten **Seuraava**.



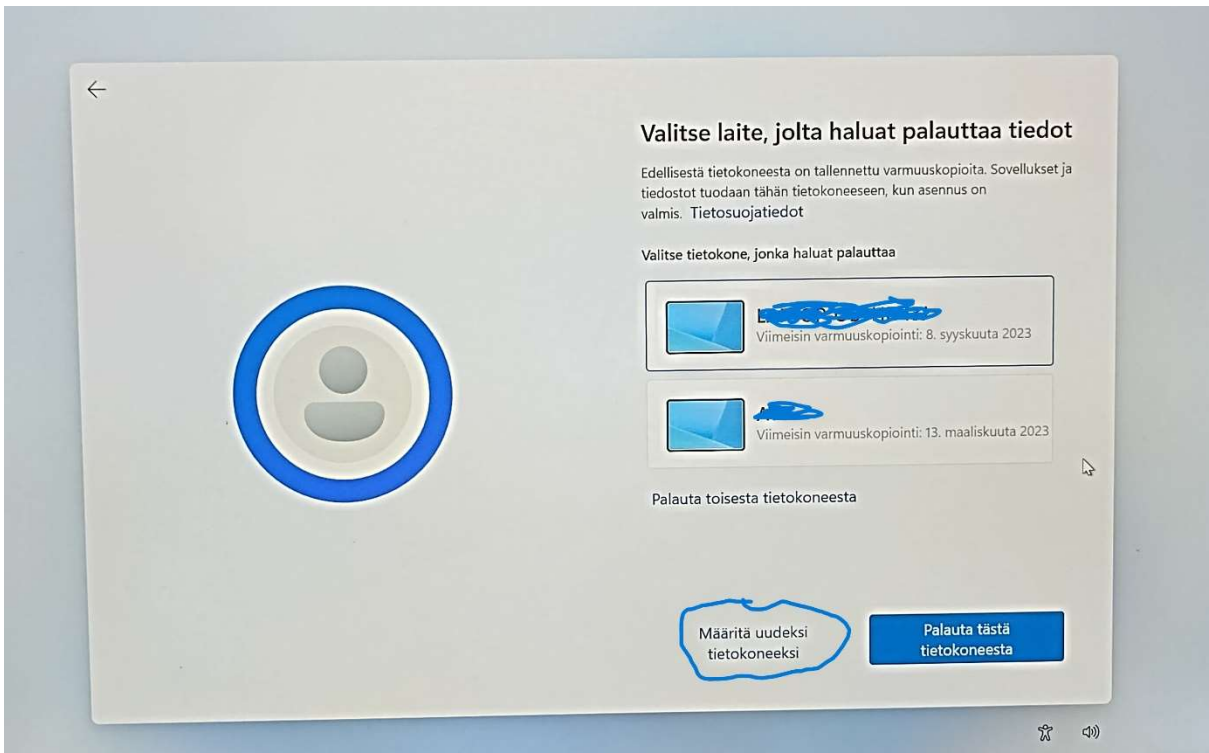
Kirjaudu sisään tilillesi.



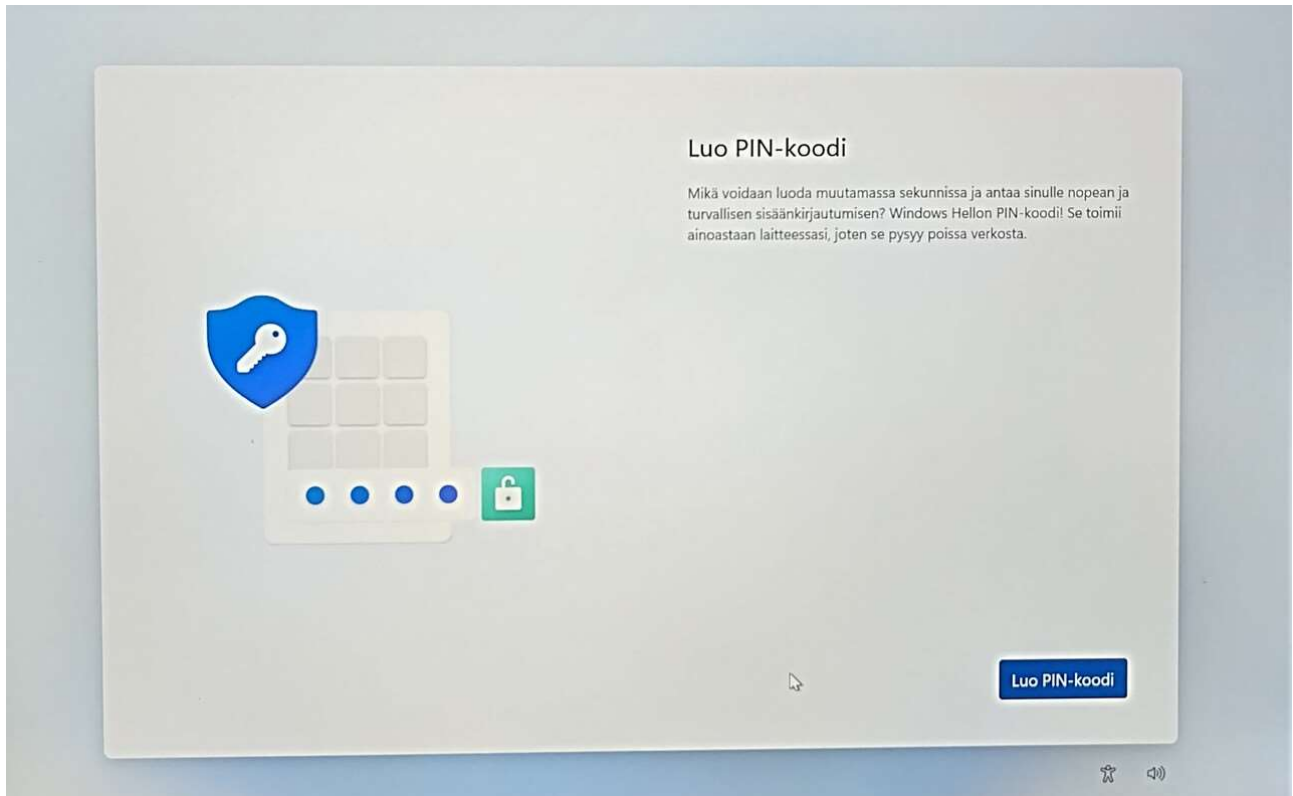
10. Seuraavaksi sinulta kysytään, haluatko palauttaa tietokoneelle antamallasi Microsoft-tunnuksella OneDrive-pilvipalveluun tallennettuja tietoja. Et halua, koska tietokone otetaan opiskelukäyttöön, joten älä tuo sinne omia henkilökohtaisia tiedostoja, esimerkiksi mahdollisesti omistamasi kotikoneen tiedostoja. Valitse ensin **Lisää vaihtoehtoja**.



Sitten **Määritä uudeksi tietokoneeksi**.



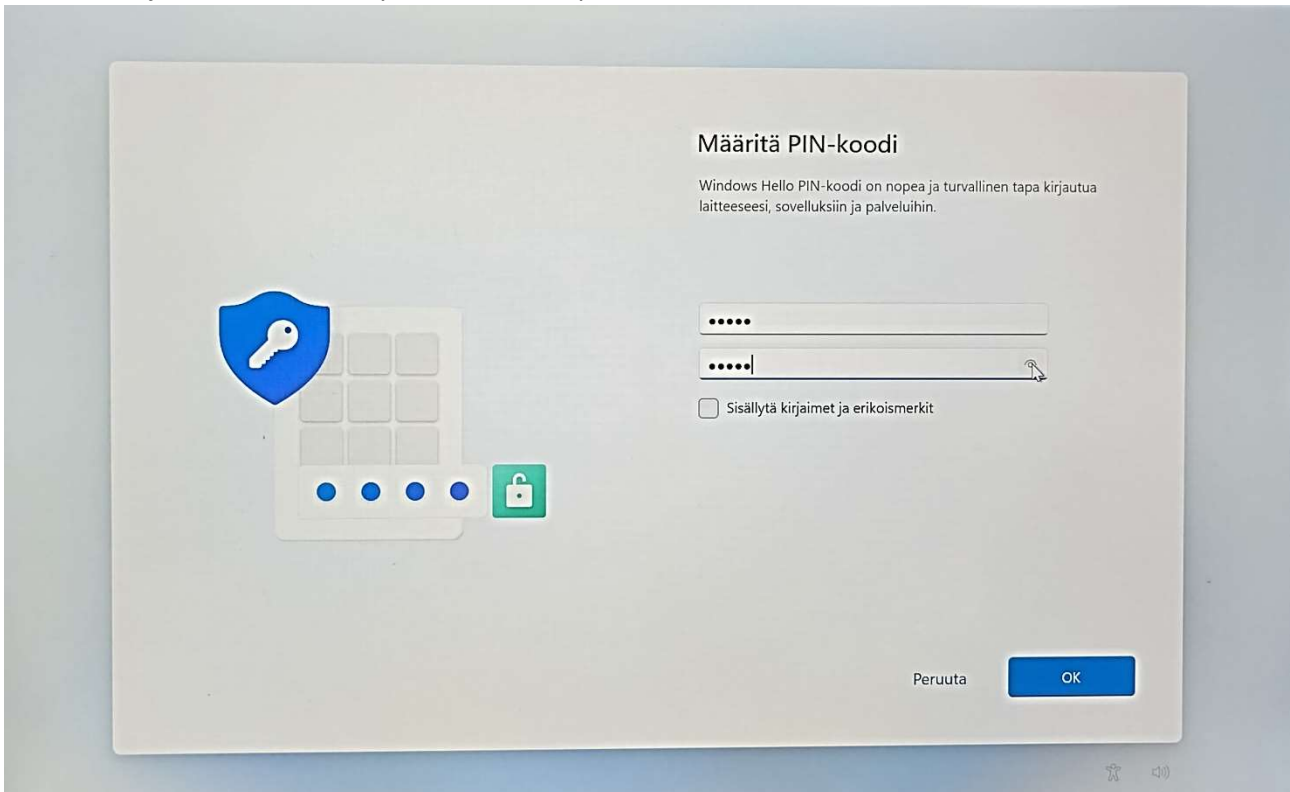
11. Valitse: Luo PIN-koodi



12. Määritä PIN-koodisi

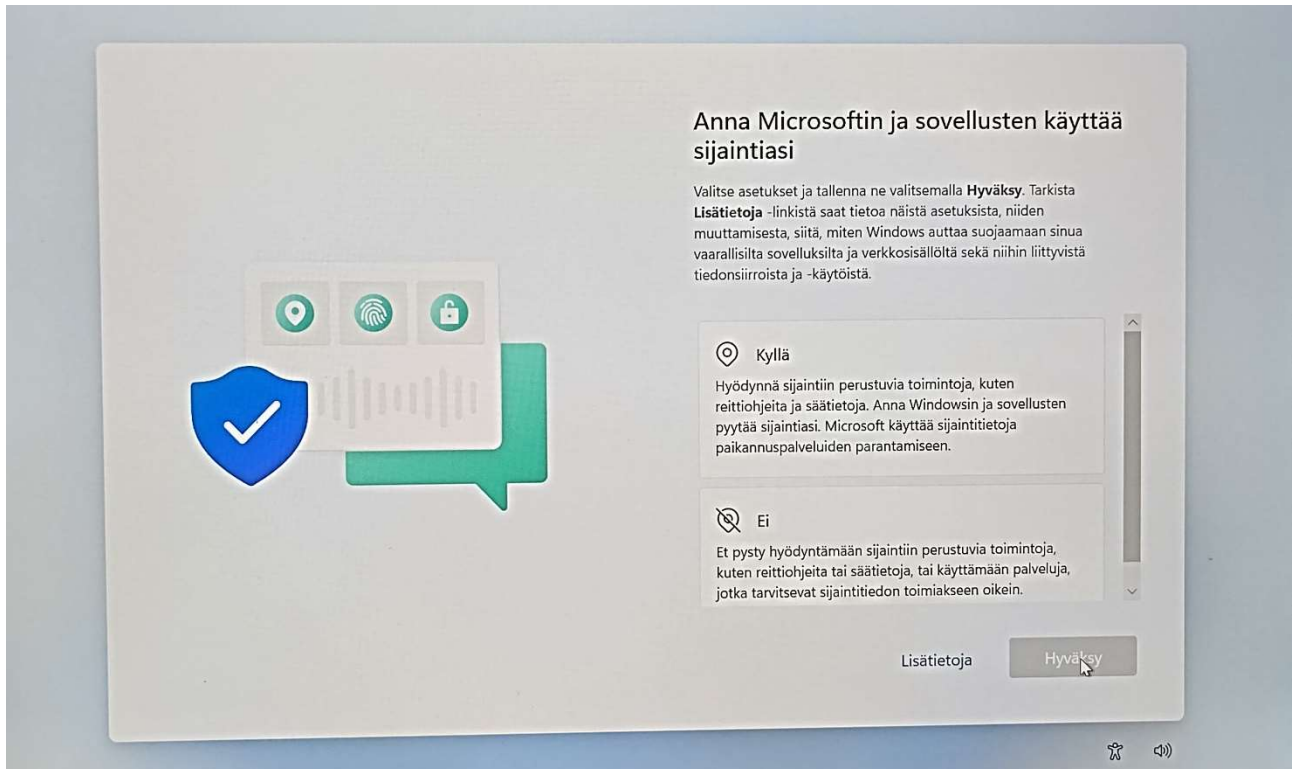
Huom! Laadi sellainen PIN-koodi, jonka varmasti muistat ja jota muut eivät helposti arvaa (esim. 0000 ja 1234 ovat huonoja koodeja.)

Tärkeää! Kirjoita koodi itsellesi ylös turvalliseen paikkaan!

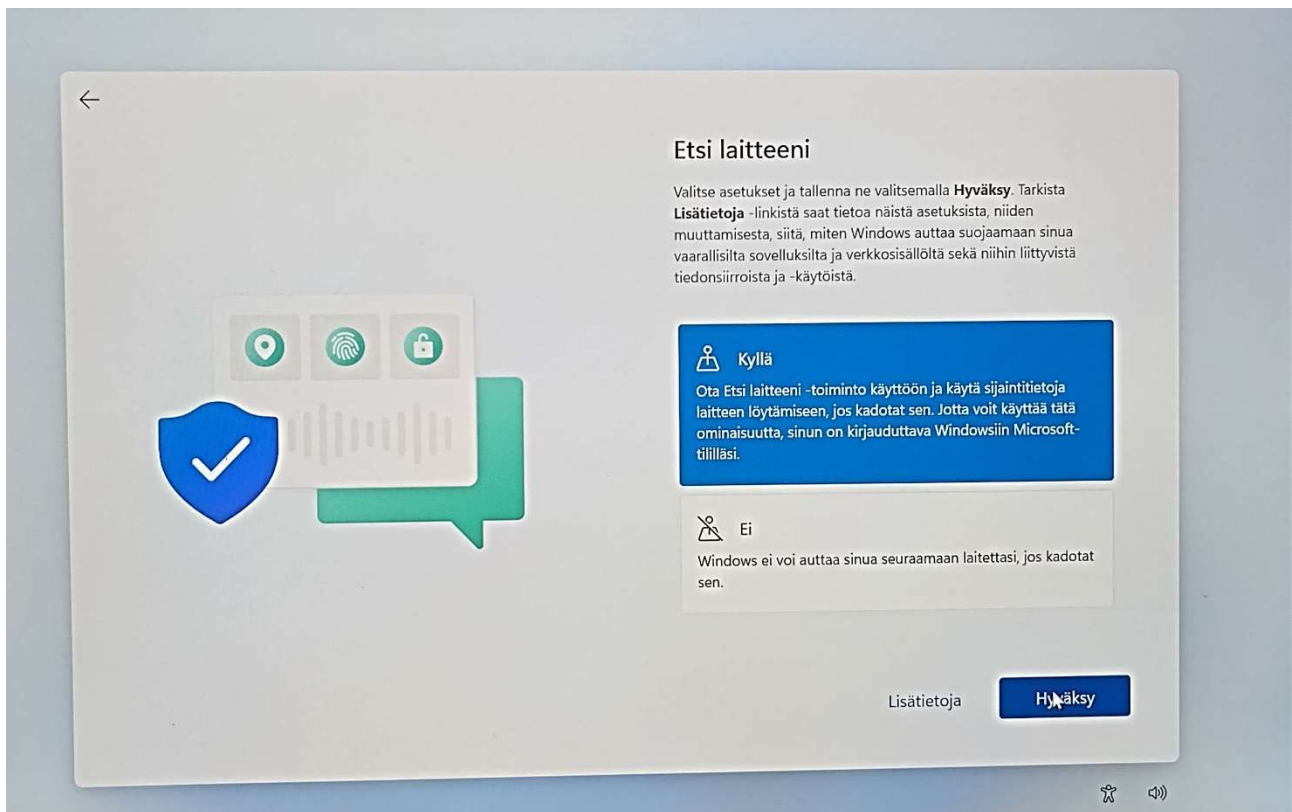


13. Tämän jälkeen asennuksessa kysytään asetuksia, jotka voi valita haluamallaan tavalla. Alla kuitenkin suositus:

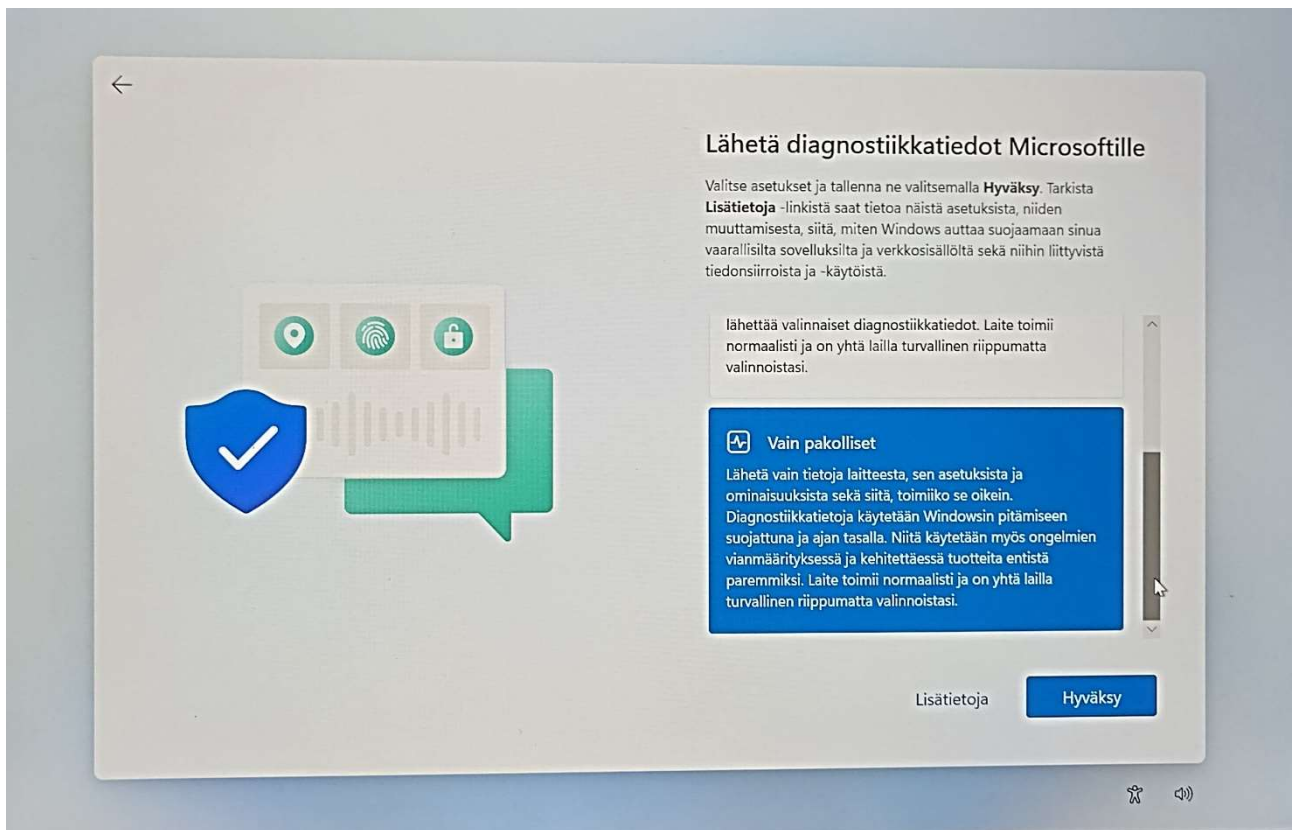
- Sijaintitietojen antaminen: **Kyllä** ja **Hyväksy**



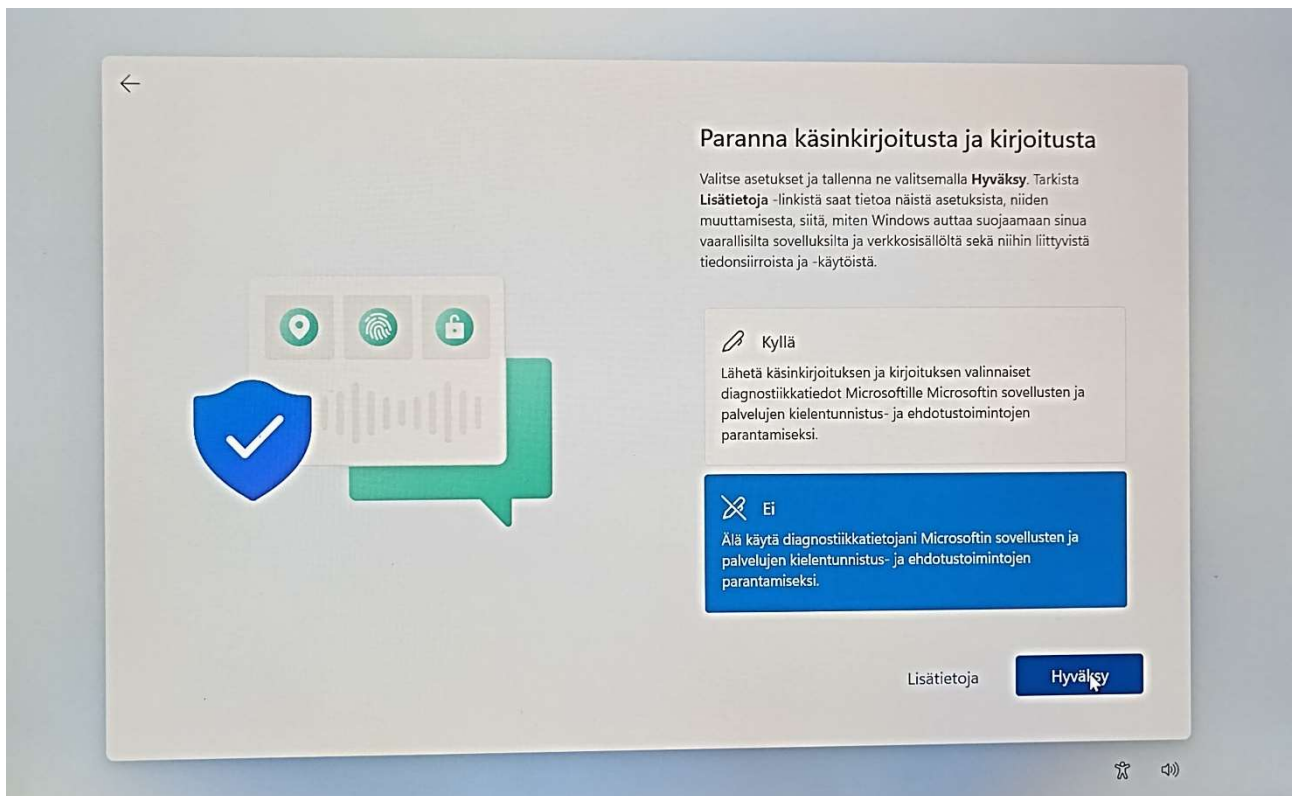
- Laitteen etsintä: **Kyllä** ja **Hyväksy**



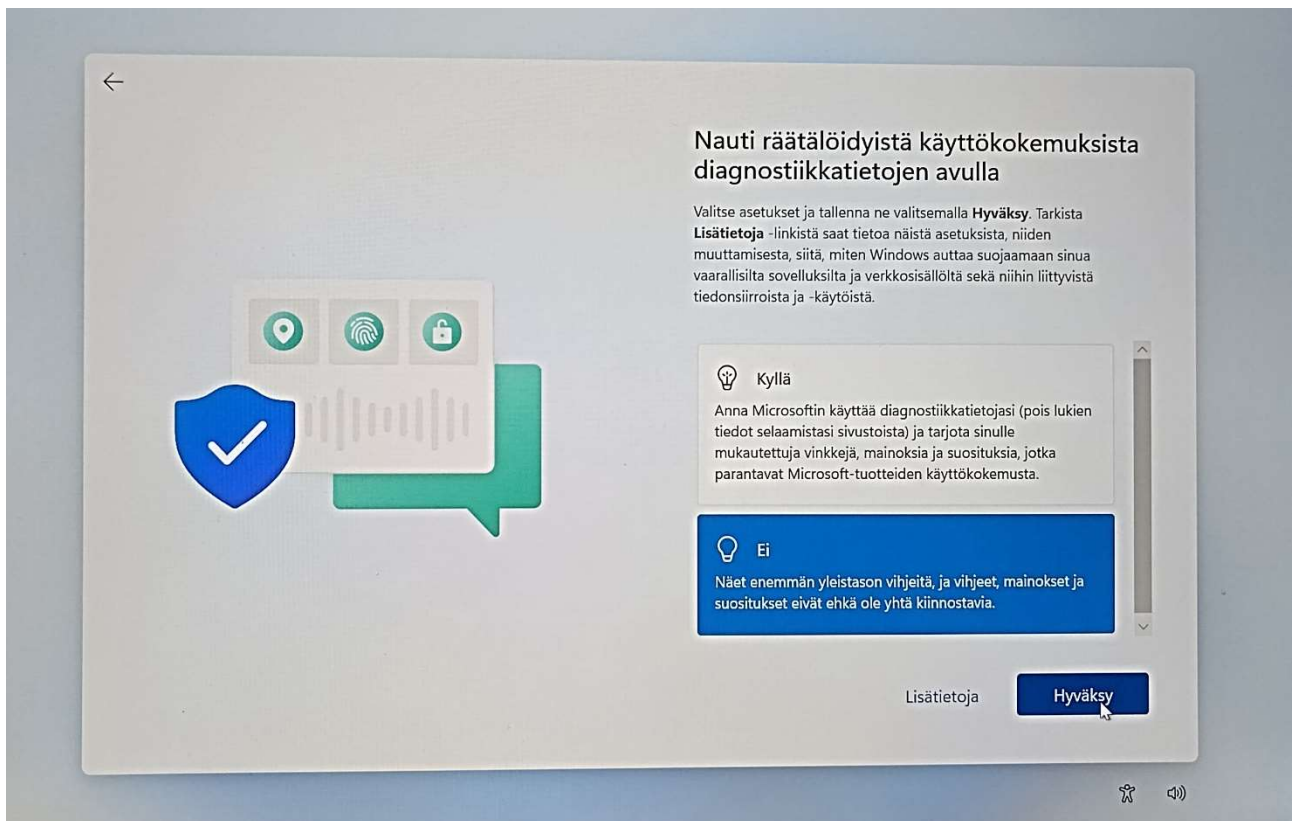
- Diagnostiikkatietojen lähettäminen: valitse **Vain pakolliset** ja **Hyväksy**.



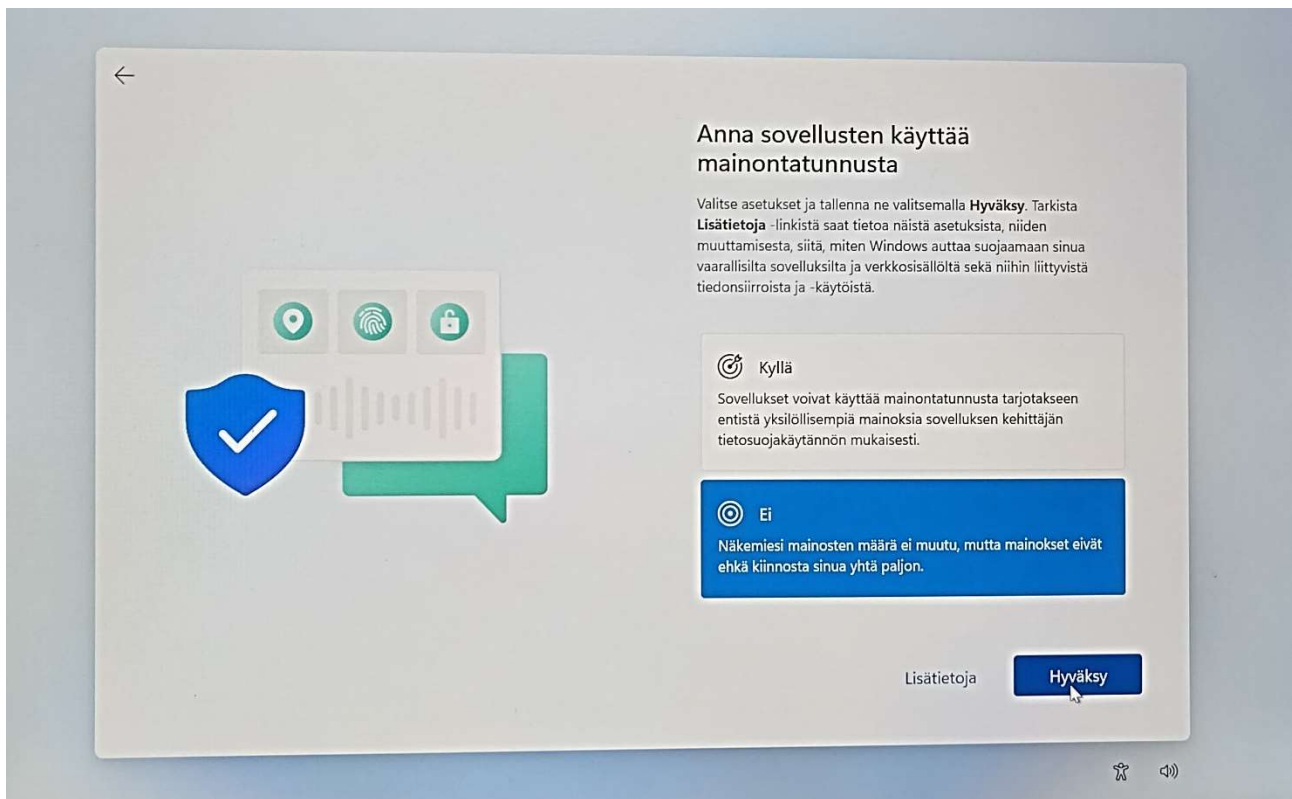
- Käsikirjoituksen parantaminen: Ei ja Hyväksy



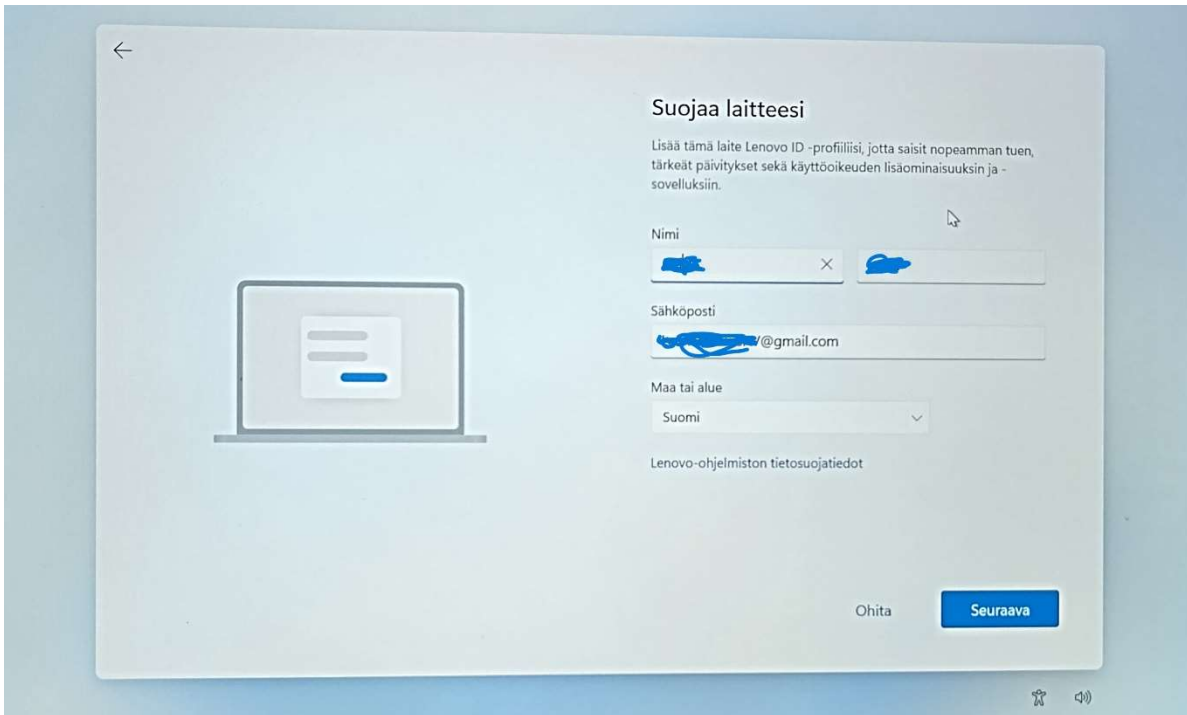
- Räätelöity käyttökokemus: **Ei** ja **Hyväksy**



- Mainontatunnuksen käyttö: **Ei** ja **Hyväksy**



14. Määritetään laitteesi suojaus. Täytä tiedot ja valitse **Seuraava**.



Suojaa laitteesi

Lisää tämä laite Lenovo ID -profiiliisi, jotta saisit nopeamman tuen, tärkeitä päivitykset sekä käyttöoikeuden lisäominaisuuksin ja -sovelluksiin.

Nimi

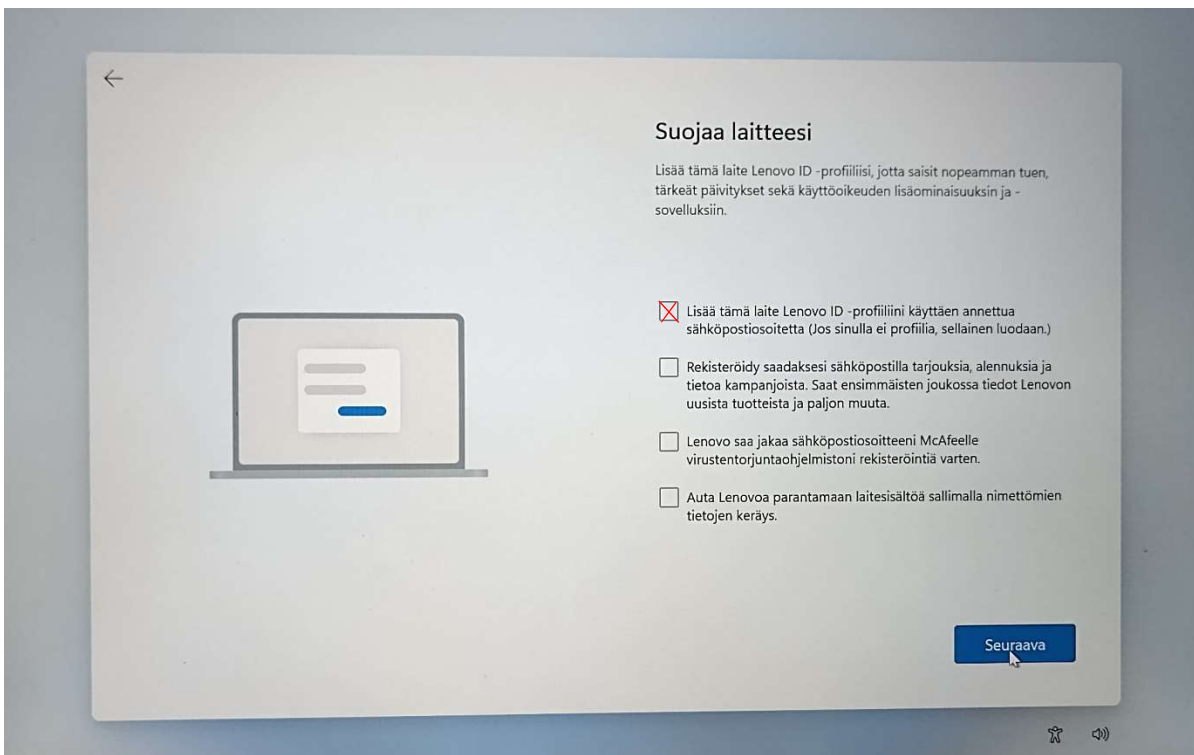
Sähköposti

Maa tai alue

Lenovo-ohjelmiston tietosuojatiedot

Ohita **Seuraava**

Tee valikkoon haluamasi valinnat. Suositus on valita **vain** ylin kohta, laitteen lisääminen Lenovo ID-profiiliin. Valitse sitten **Seuraava**.



Suojaa laitteesi

Lisää tämä laite Lenovo ID -profiiliisi, jotta saisit nopeamman tuen, tärkeitä päivitykset sekä käyttöoikeuden lisäominaisuuksin ja -sovelluksiin.

Lisää tämä laite Lenovo ID -profiiliini käyttäen annettua sähköpostiosoitetta (Jos sinulla ei profiilia, sellainen luodaan.)

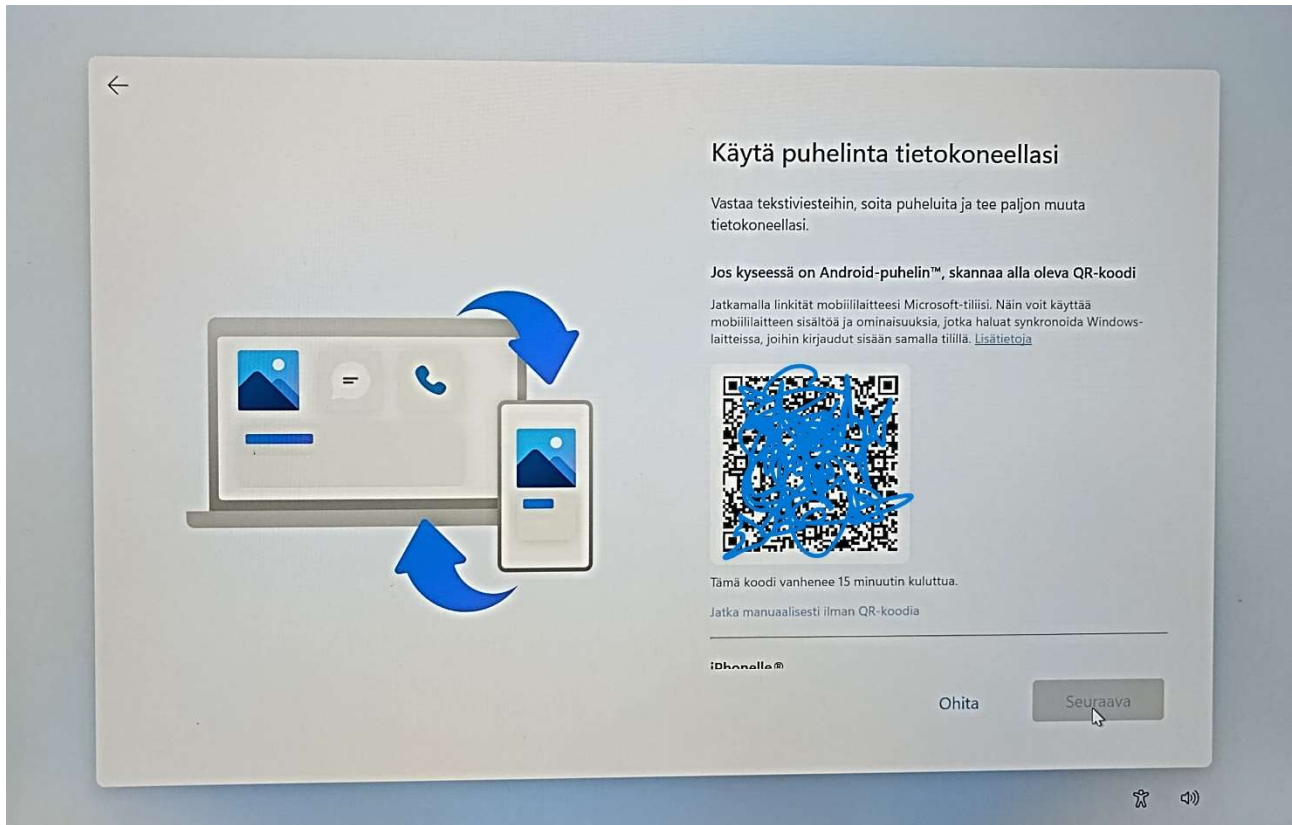
Rekisteröidy saadaksesi sähköpostilla tarjouksia, alennuksia ja tietoa kampanjoista. Saat ensimmäisten joukossa tiedot Lenovon uusista tuotteista ja paljon muuta.

Lenovo saa jakaa sähköpostiosoitteeni McAfeeelle virustentorjuntaohjelmistoni rekisteröintiä varten.

Auta Lenovoa parantamaan laitesisältöä sallimalla nimettömien tietojen keräys.

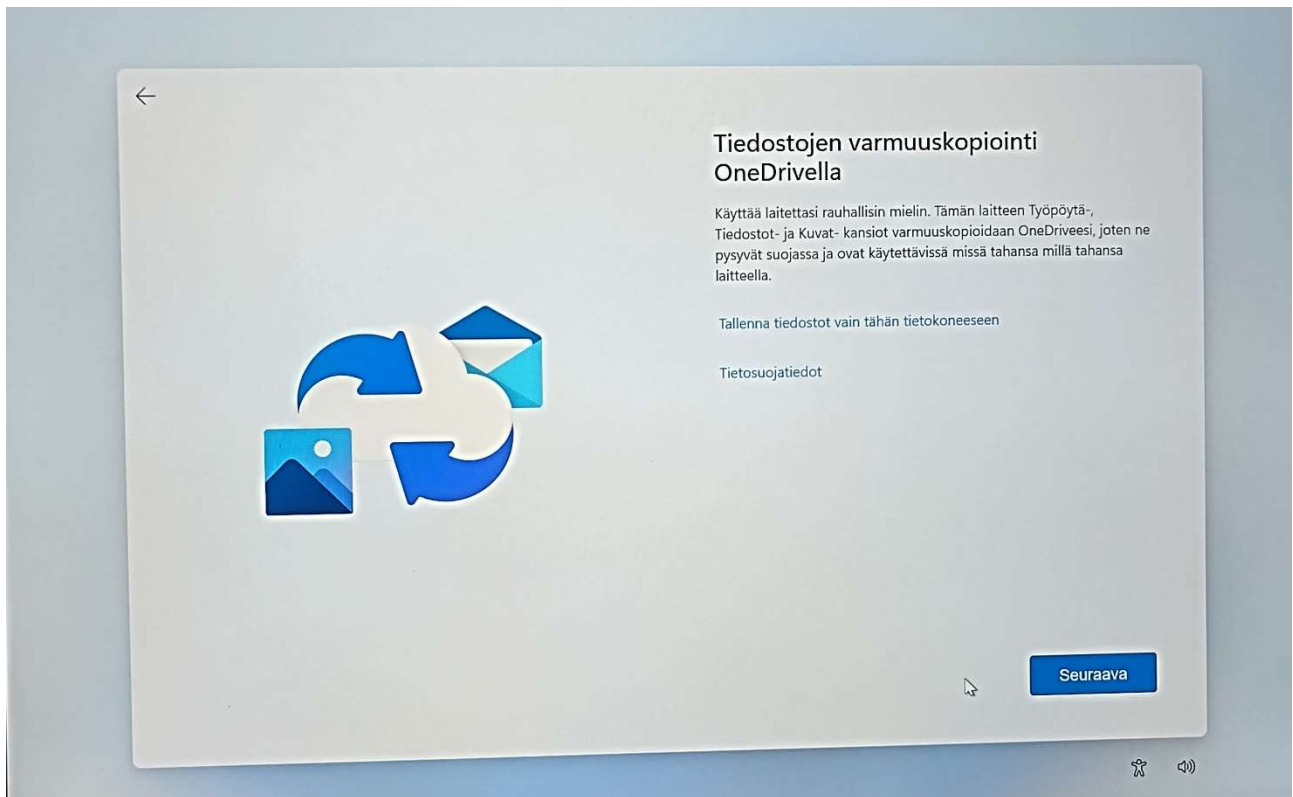
Seuraava

15. Puhelintoiminnon määrittäminen. Suositeltavaa on valita **Ohita**.

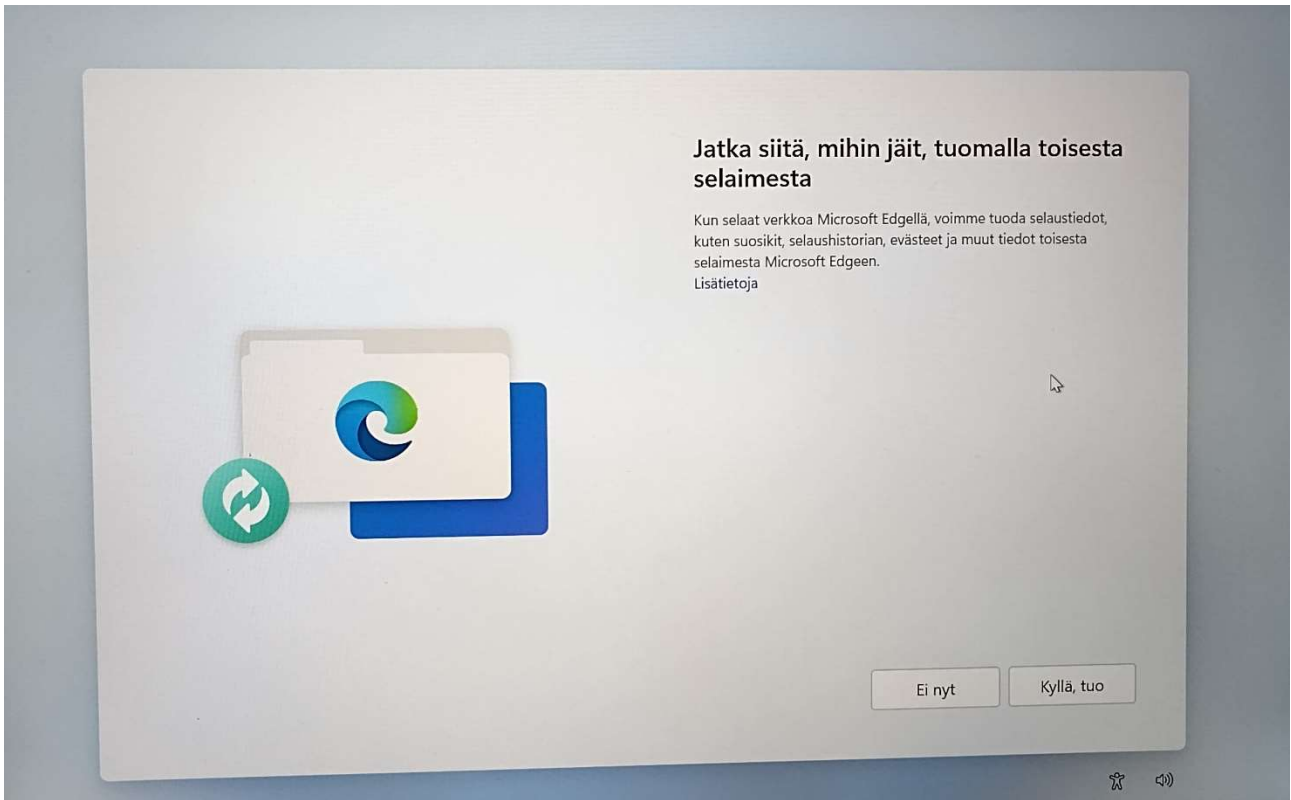


16. Varmuuskopiointi OneDriveen: **Tallenna tiedostot vain tähän tietokoneeseen!!!**

Huom! Varmuuskopiointi määritetään myöhemmin koulun kautta saatavaan MS365-pilvipalveluun, jos haluat. Ohjeita annetaan myöhemmin koulun alettua.



17. Selaintietojen tuominen. Valitse **Ei nyt**.



18. Sinulle tarjotaan MS365-koeilujaksoa. Saat sen lukiolta myöhemmin käyttöösi maksuttomasti koko lukio-opintojesi ajaksi. Täten valitse nyt **Hylkää**.

←

Käyttöoikeus myönnetty: Saat käyttöösi Microsoft 365:n maksuttoman kokeilujakson

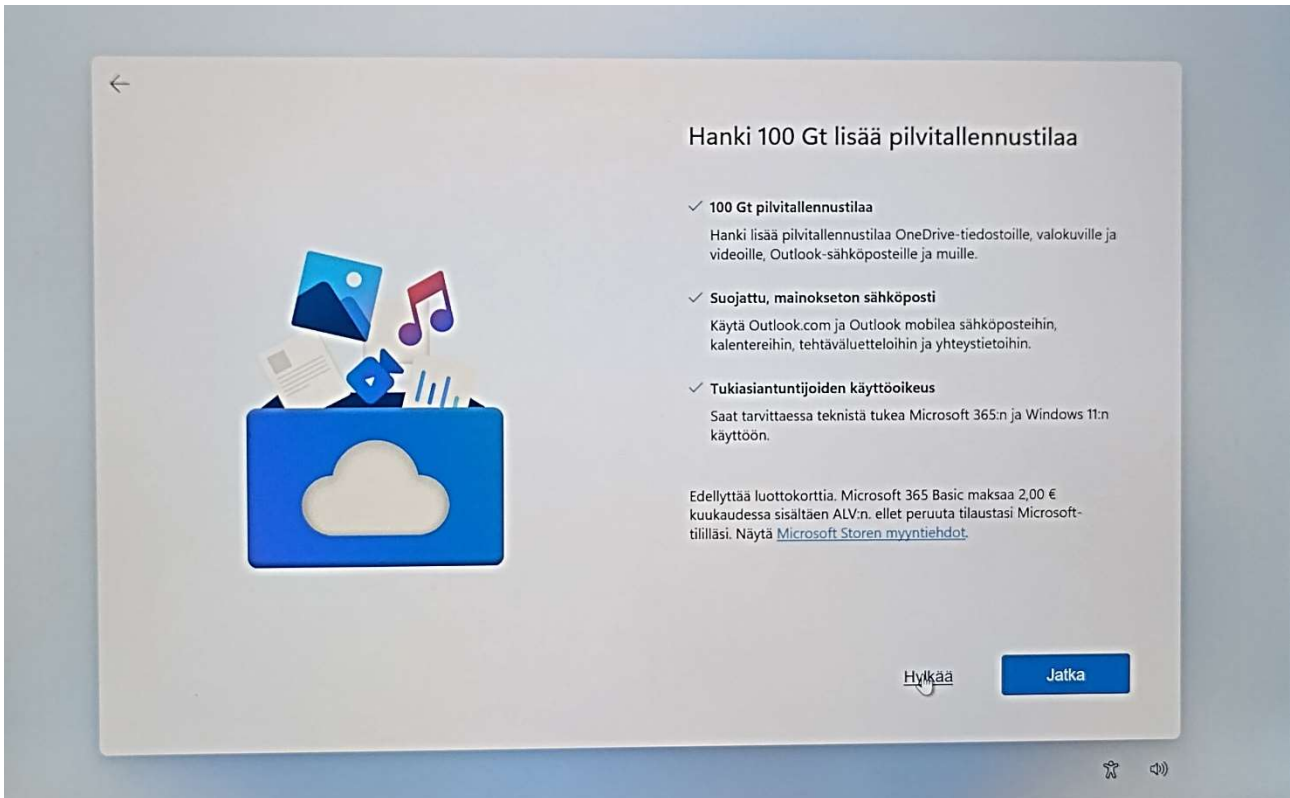
- ✓ **Officeen Premium-sovellukset**
Tehosta luovuutta Wordin, Excelin ja PowerPointin älykkäiden toimintojen ansiosta.
- ✓ **Jaa tilauksesi**
Jaa yksi kätevä tilauksesi jopa 5 muun henkilön kanssa.
- ✓ **Käytettävissä missä tahansa**
Suojaa sisältösi 1 Tt:n pilvitalennustilalla henkilöä kohden.

Edellyttää luottokorttia. Kuukauden ilmaisen kokeiluversion jälkeen sinulta veloitetaan tilauksestasi 99,00 € vuodessa (sis. ALV). Tilauksen veloitusta jatketaan normaalihintaan valitun ajanjakson ajan, ellei tilausta peruuteta Microsoft-tiillä. Näytä [Microsoft Storen myyntiehdot](#)

[Minulla on tuoteavain](#)

Hylkää **Jatka**

19. Maksulliset lisät: lisää pilvitalennustilaa. Valitse **Hylkää**.



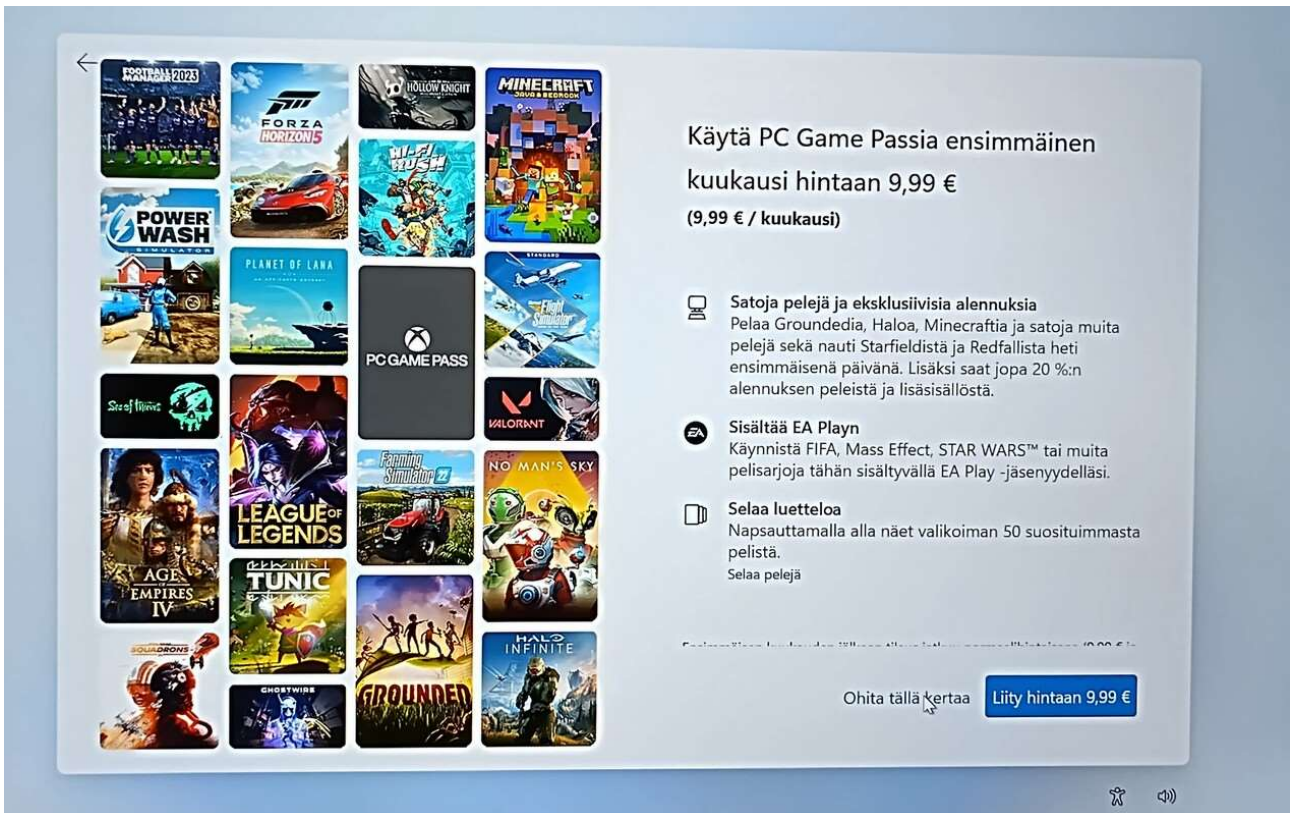
Hanki 100 Gt lisää pilvitalennustilaa

- ✓ **100 Gt pilvitalennustilaa**
Hanki lisää pilvitalennustilaa OneDrive-tiedostoille, valokuville ja videoille, Outlook-sähköposteille ja muille.
- ✓ **Suojattu, mainokseton sähköposti**
Käytä Outlook.com ja Outlook mobilea sähköposteihin, kalentereihin, tehtäväluetteloihin ja yhteystietoihin.
- ✓ **Tukiasiantuntijoiden käyttöoikeus**
Saat tarvittaessa teknistä tukea Microsoft 365:n ja Windows 11:n käyttöön.

Edellyttää luottokorttia. Microsoft 365 Basic maksaa 2,00 € kuukaudessa sisältäen ALV:n, ellei peruuta tilaustasi Microsoft-tiiläsi. Näytä [Microsoft Storen myyntiehdot](#).

Hylkää **Jatka**

PC Game Pass. Valitse **Ohita tällä kertaa**.

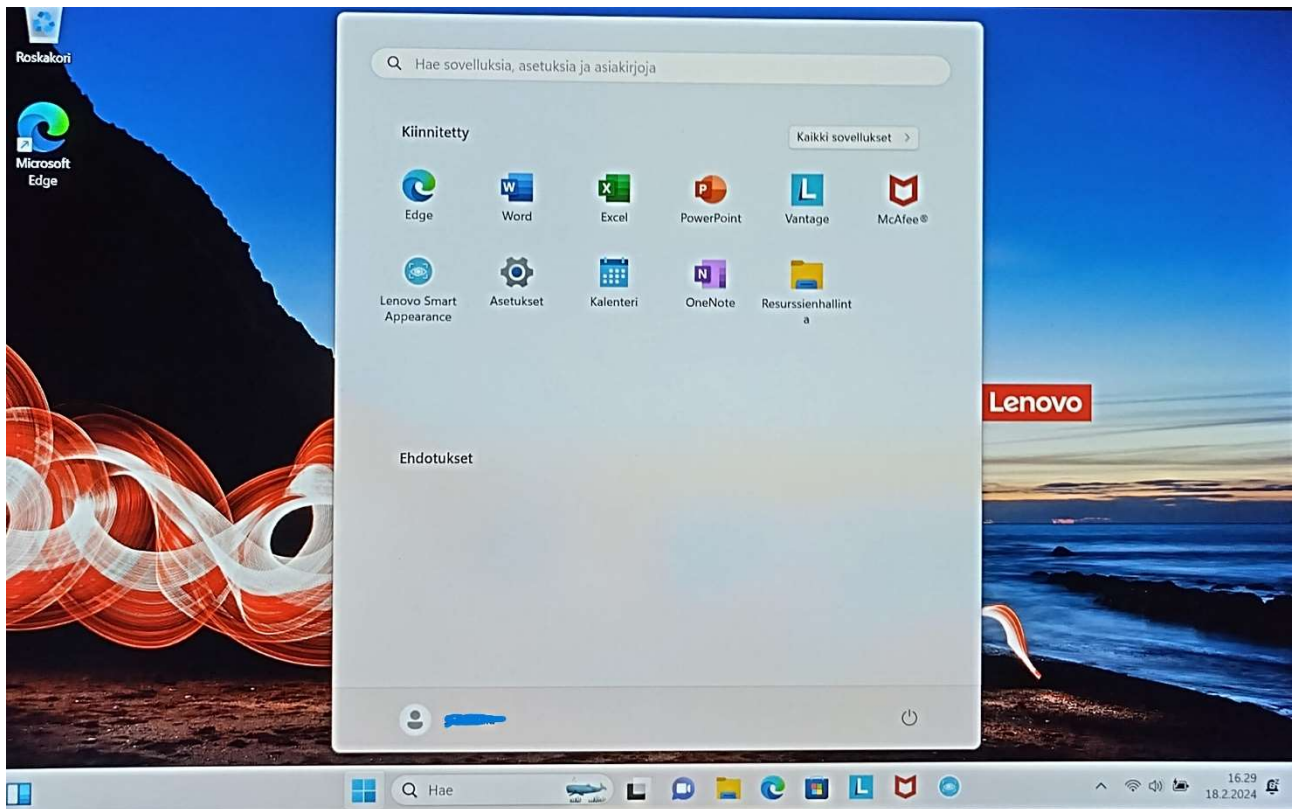


Käytä PC Game Passia ensimmäinen kuukausi hintaan 9,99 €
(9,99 € / kuukausi)

- 🎮 **Satoja pelejä ja eksklusiivisia alennuksia**
Pelaa Groundedia, Haloa, Minecraftia ja satoja muita pelejä sekä nauti Starfieldistä ja Redfallista heti ensimmäisenä päivänä. Lisäksi saat jopa 20 %:n alennuksen peleistä ja lisäsisällöstä.
- EA **Sisältää EA Playn**
Käynnistä FIFA, Mass Effect, STAR WARS™ tai muita pelisarjoja tähän sisältyvällä EA Play -jäsenyydelläsi.
- 📖 **Selaa luetteloa**
Napsauttamalla alla näet valikoiman 50 suosituimmasta pelistä.
Selaa pelejä

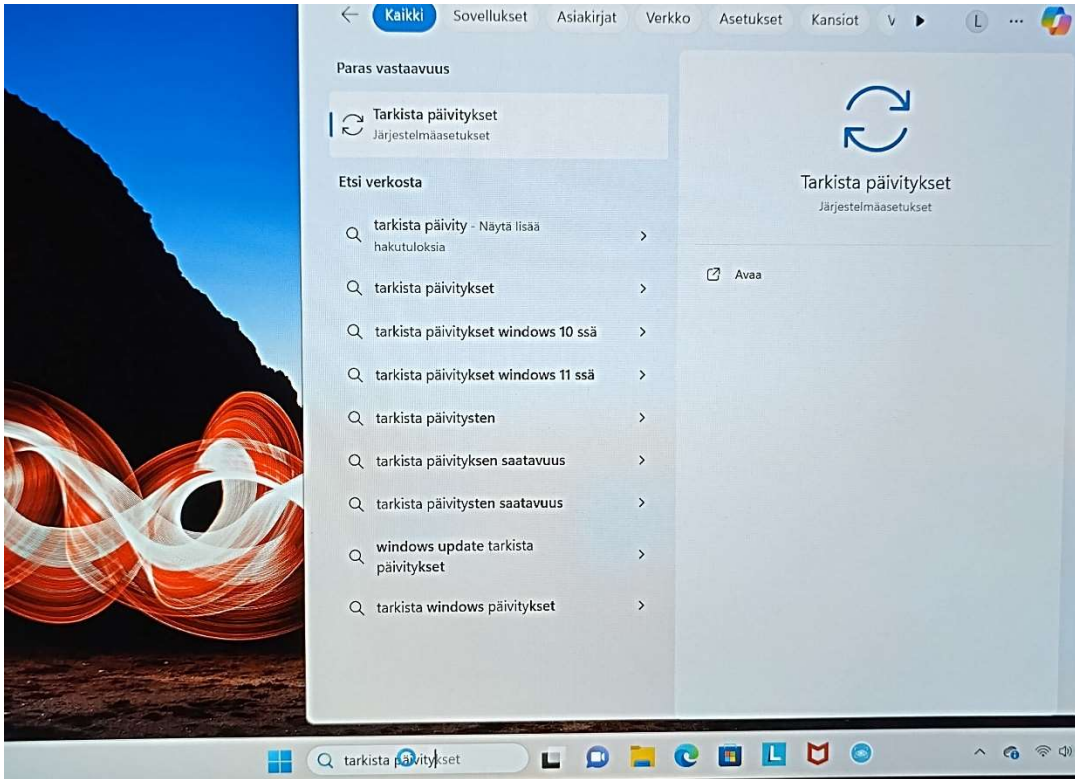
Ohita tällä kertaa **Liity hintaan 9,99 €**

20. Windows avautuu, mutta huomaa, että sinulla on vielä monta vaihetta tekemättä ennen kuin olet koneinesi valmiina lukio-opintoihin. Jatka siis kohtaan 21.

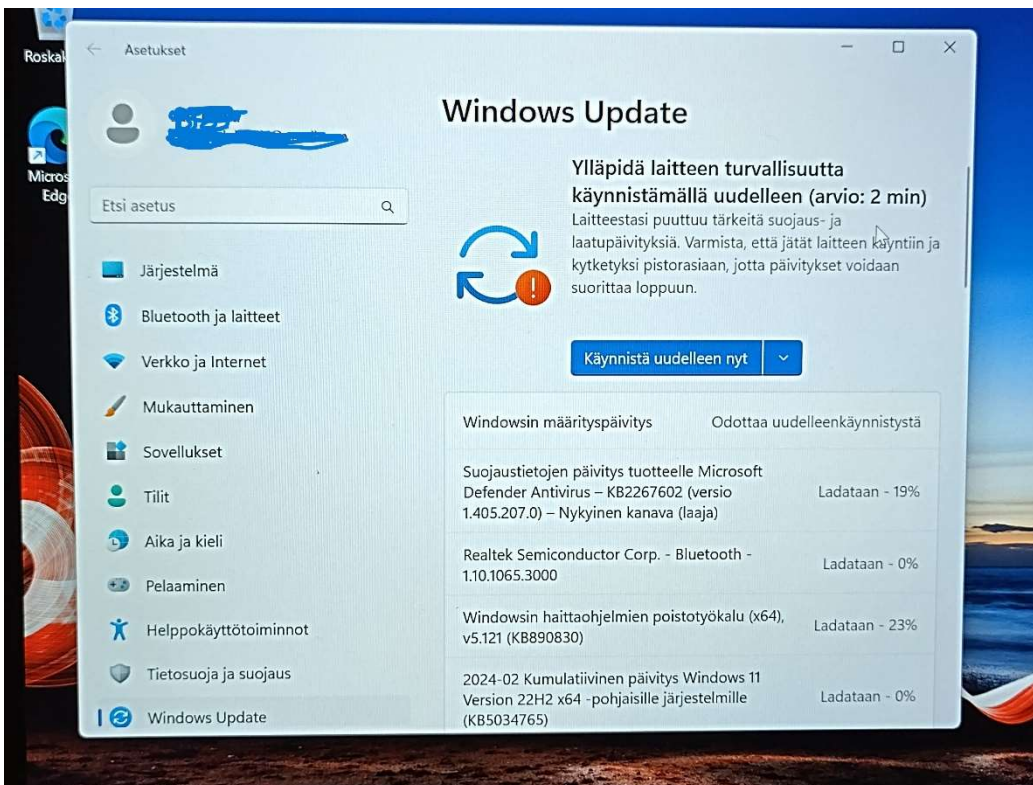


21. Päivitä koneesi

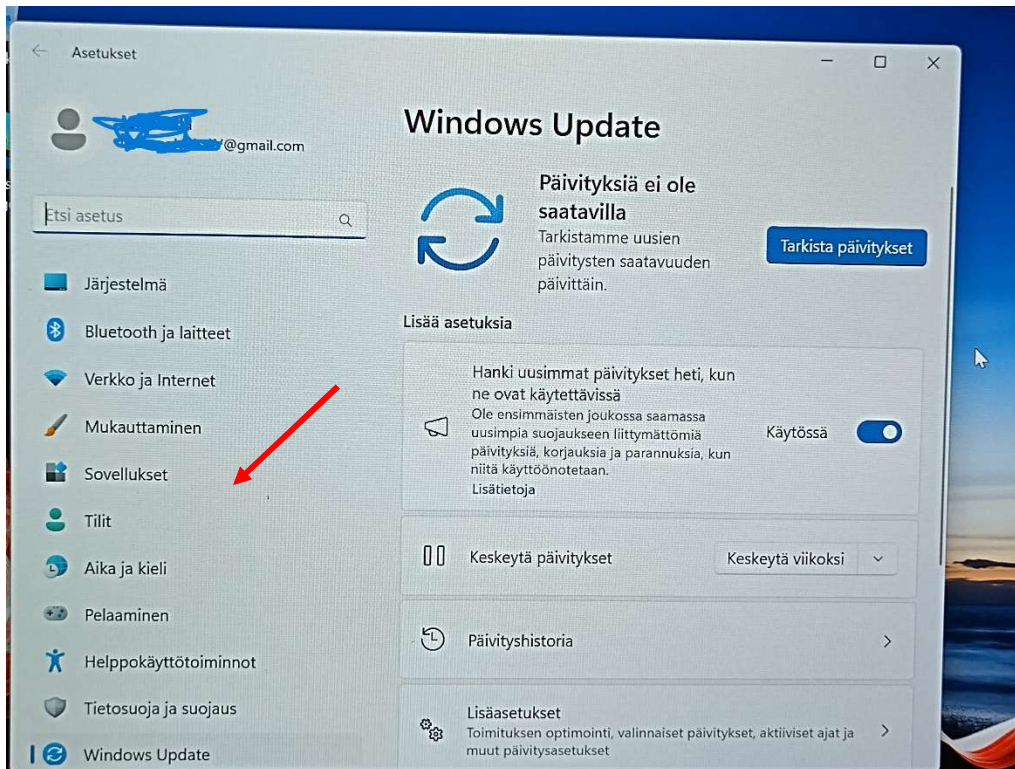
- Kirjoita haku kenttään (alhaalla keskellä): **tarkista päivitykset**
- Valitse avautuvasta ikkunasta: **Tarkista päivitykset**



- Avautuu **Windows Update**-ikkuna. Lataa ja asenna päivitykset.



Tee päivitykset yllä olevalla tavalla niin monta kertaa, että koneesi ilmoittaa sen **olevan ajan tasalla**. Osa päivityksistä voi vaatia koneen uudelleenkäynnistämistä ja osa erikseen komennon Lataa valintaa. Alla mallikuva tilanteesta, jossa kone on ajan tasalla.




Tärkeää! Jos tietokone ei löydä päivityksiä, ota yhteyttä Pekka Vuolloon, Minttu Isoahoön tai Jari Inkilään.

Tärkeää! Sinun tulee jatkossa säännöllisesti varmistaa, että kone on päivitetynä!

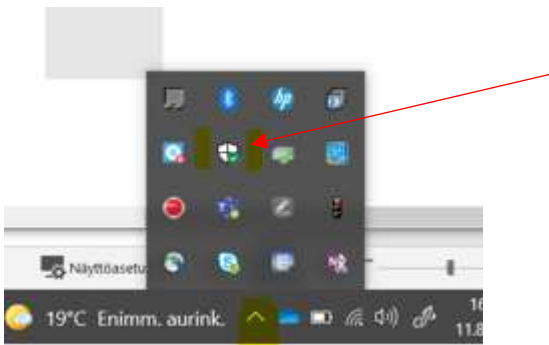
Päivittäminen voi kestää useita tunteja!

22. Koneesi mukana tulee McAfee-viruksentorjuntaohjelmisto. Se on kuitenkin maksullinen ja koulun tietokoneissa käytetään tietokoneen mukana tulevaa ilmaista Microsoft Defenderiä.

Täten poista McAfee koneeltasi. Poiston pitäisi onnistua seuraavasti:

-Klikkaa näytön alareunasta Windows-ikonia  ja etsi ohjelmaluettelosta McAfee. Klikkaa ohjelman nimeä hiiren oikealla painikkeelle ja valitse Poista asennus. (Jos ei onnistu, lisää ohjeita löytyy sivulta https://support.microsoft.com/fi-fi/windows/sovellusten-ja-ohjelmien-poistaminen-tai-poistaminen-windowsissa-4b55f974-2cc6-2d2b-d092-5905080eaf98#ID0EBD=Windows_11)

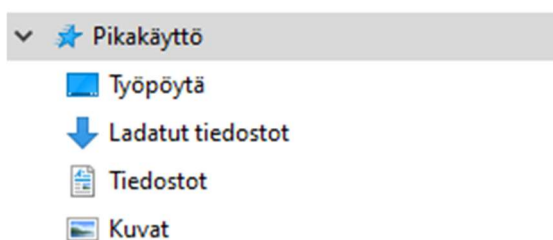
23. Tarkista nyt koneesi Windows Defender, joka suojaa konettasi viruksilta ja muilta uhkilta. Pikakuvake löytyy alapalkista nuoliväkäsien kohdalta. Mikäli kuvakkeessa on vihreä täppä kaikki on kunnossa. Mikäli jotain tärkeitä suojaustoimia puuttuu, täppä on keltainen tai pahimmassa tapauksessa näkyy punainen huutomerkki. Alla mallikuva tilanteesta, jossa kaikki on kunnossa. (Joskus keltainen huutomerkki, johtuu varmuuskopioinnin puuttumisesta ja se ei ole vielä vakava asia.)



Tärkeää! Sinun tulee jatkossa säännöllisesti varmistaa, että koneesi suojaus on kunnossa!

Lopuista ohjeen kohdista olet saanut Wilma-viestin. Viestissä on helppokäyttöiset linkit apuna ohjelmien asentamiseen ja opinnoissa tärkeiden tunnusten luomiseen.

Avaa Wilmasi ja jatka viestin mukaan! Huomaa, että asennusvaiheessa lataamasi tiedostot menevät tietokoneellasi kansioon *Ladatut tiedostot*. Tämä kansio löytyy aina koneesi alla olevan kuvan mukaisesti:



Ladatut ohjelmat tulee myös asentaa sen jälkeen, kun ne on ladattu koneelle!