

## Kpl 10 Syöpätaudit

Kuva : Unsplash.com: National Cancer Institute

**Terve3**

sanoma pro

## Syöpä

- yleisnimi sairauksille, jossa esiintyy pahanlaatuisia kasvaimia
- Syöpäsolut lisääntyvät hallitsemattomasti ja pystyvät leviämään muualle elimistöön.
- Syöpäsairauksia on noin 2000.
- Väestön ikääntyessä syöpien ilmaantuvuus kasvaa.
- Yksi yleisimmistä kuolinsyistä, etenkin niissä maissa, joissa eliniänodote on korkea.

### Suomessa

- joka 3. sairastuu jossain elämänsä vaiheessa
- uusia tapauksia noin 30 000 vuodessa
- 2. yleisin kuolinsyy
- hoitojen avulla 2/3 paranee

**Terve3**

Kuva: Unsplash.com Olga Kononenko

sanoma pro

## Syöpätilanne Suomessa 2018

Miesten yleisimmät uudet syövät

Naisten yleisimmät uudet syövät



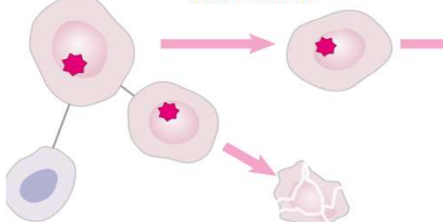
Lähde: Syöpä 2018 -vuosisraportti, Suomen Syöpärekisteri

sanoma pro

## Syövän synty

**Karsinogeeni-  
altistus**

**Vaihtoehto 3.**  
• Mutaatio jää soluun ja siirtyy solun jakautuessa kaikkiin uusiin soluihin.



**Vaihtoehto 1.**

- Solun sisäiset korjausmekanismit korjaavat mutaation.

**Vaihtoehto 2.**

- Mutaatiota ei saada korjatuksi. Solu tuhoutuu.

**Karsinogeeni-  
altistus jatkuu**

Soluun kertyy yhä enemmän mutaatioita.

**Esisyöpäsolu**

- voi muuttua syöpäsoluksi.

**Syöpäsolukko**

- Solujen jakautumista säätelevät mekanismit ovat vaurioituneet, ja näin syöpäsolut lisääntyvät nopeasti ja hallitsemattomasti.

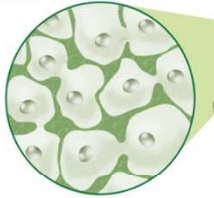
5–40 vuotta

sanoma pro

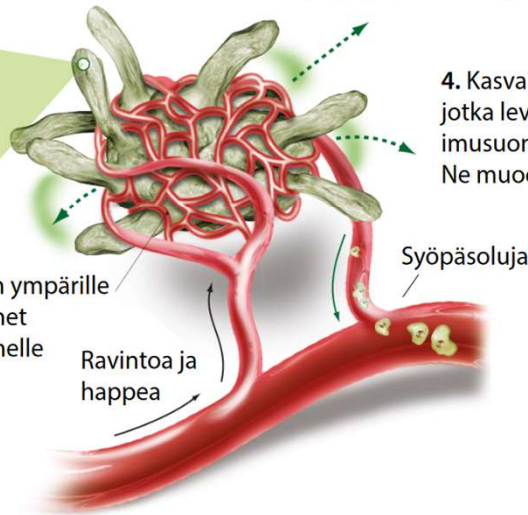
## Syöpäkasvain ja sen leviäminen

**Terve3**

1. Mutatoituneet syöpäsolut jakautuvat kiivaasti ja työntyvät ympäröivään kudokseen



3. Syöpäkasvaimen ympärille kasvaneet verisuonet kuljettavat kasvaimelle happea ja ravintoa



2. Syöpäkasvain erittää aineita, joiden avulla se houkuttelee paikalle uusia veri- ja imusuonia

4. Kasvaimesta irtoaa syöpäsoluja, jotka leviävät eri puolille kehoa veren ja imusuonissa kiertävän nesteen mukana. Ne muodostavat etäpesäkkeitä.

Niitä syöpäsairauksia tai -muotoja, joiden solut jakautuvat erityisen nopeasti ja jotka lähettävät runsaasti etäpesäkkeitä, kutsutaan aggressiivisiksi. Aggressiivisten syöpien paranemisennuste on heikompi kuin muiden syöpien.

sanoma pro

## Esimerkkejä syövän todennäköisyyttä lisäävistä tekijöistä

**Terve3**

### YKSILÖN SISÄISET TEKIJÄT

- Ikä
- Sukupuoli
- Ihotyyppi
- Vanhemmilta perityt geenivirheet

### ELINTAVAT

- Tupakointi ja nuuskan käyttö
- Alkoholi
- Auringonotto ja ihon palaminen
- Runsas punaisen lihan syönti
- Grillatessa syntyvät PAH-yhdisteet



Kuvat: Unsplash.com Andreas M ja Robert Ruggiero

### ELINYMPÄRISTÖN ALTISTEET

- Ilman pienhiukkaset
- Passiivinen tupakointi
- Radon

### TYÖYMPÄRISTÖN ALTISTEET

- Asbesti
- Monet kemikaalit
- Radioaktiiviset materiaalit
- Röntgensäteily

### ERÄÄT BAKTEERIT JA VIRUKSET

- Helikobakteeri (mahalaukun syöpä)
- Sukuelinten papilloomavirukset HPV (kohdunkaulan syöpä)
- Hepatiittivirukset HBV ja HCV (maksasyöpä)

### JOTKUT LÄÄKEAINEET

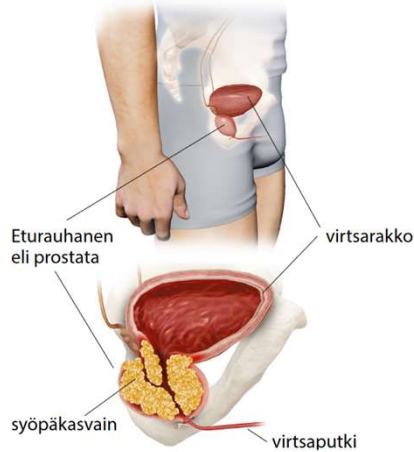
- Hormonivalmisteet
- Immuunipuutostilaa aiheuttavat lääkkeet



Kuva: Unsplash.com Vlad

sanoma pro

## Eturauhassyöpä on miesten yleisin syöpäsairaus



### Yleisyys

- Noin 5 000 miestä/vuosi
- Alle 50-vuotiailla harvinainen
- Yleinen yli 70-vuotialilla

### Riskitekijöitä

- Perinnöllinen alttius
- Tupakointi
- D-vitamiinin saannin vähäisyys

### Ennaltaehkäisy

- PSA-testi (ei kuulu lakisääteiseen seulontaohjelmaan)
- säännöllinen liikunta ja ruokasuositusten noudattaminen

### Oireet

- alkuvaiheessa ei oireita; myöhemmin tihentynyt virtsaamisen tarve ja virtsaamisvaikeudet

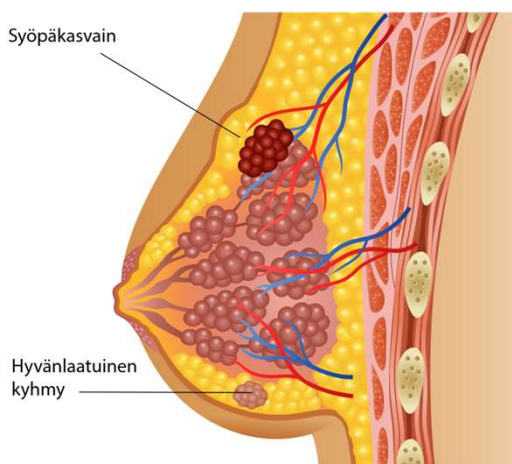
### Hoito

- etenee tavallisesti hyvin hitaasti, aina hoitoa ei tarvita
- sädehoito, leikkaus
- paranemisennuste on hyvä

**Terve3**

sanoma pro

## Rintasyöpä on naisten yleisin syöpäsairaus



### Yleisyys

- lähes 5 000 naista/vuosi ja 20 miestä/vuosi
- yli puolet todetaan vaihdevuosi-ikä ohittaneilla naisilla

### Riskitekijöitä

- eräissä rintasyöpämuodoissa perimällä suuri vaikutus
- lihavuus
- runsas alkoholinkäyttö
- hyvin nuorena alkaneet kuukautiset ja myöhäinen vaihdevuosien alkamisikä
- lapsettomuus
- pitkäaikainen hormonikorvaushoito

### Ennaltaehkäisy

- lakisääteinen, vapaaehtoinen mammografiaseulonta kaikille 50–69 -vuotiaille naisille joka toinen vuosi

- painonhallinta

### Oireet

- kyhmyt rinnassa tai kainalossa
- nännistä vuotava neste

### Hoito

- paranemisennuste on hyvä
- leikkaus, sädehoito

**Terve3**

sanoma pro

## Keuhkosyöpä on maailman yleisin syöpäsairaus



Kuva: Unsplash.com Jay Clark

### Yleisyys Suomessa

- 3. yleisin syöpäsairaus, miehillä noin 1 700/v ja naisilla 1 000/v

### Riskitekijöitä

- 90 % keuhkosyövistä aiheutuu tupakoinnista
- altistuminen radonille, asbestille tai ilmansaasteille

### Ennaltaehkäisy

- tupakoimattomuus
- asuntojen ja työpaikkojen radonmittaukset
- asbestin käytön kieltävä laki, vanhojen talojen asbestikartoitukset
- toimenpiteet ilmansaasteiden vähentämiseksi

### Oireet

- pitkään oireeton, yskä, veriset yskökset, hengenahdistus, kipu, toistuvat keuhkotulehdukset

### Hoito

- leikkaus, sädehoito, lääkehoito
- paranemisennuste on usein heikko

**Terve 3**

sanoma pro

## Suolistosyövät ovat yleistyneet nopeasti

**Terve 3**

### Yleisyys

- Suomessa sekä miesten että naisten toiseksi yleisin syöpäsairausryhmä
- määrä kaksinkertaistunut viimeisen 50 vuoden aikana
- miehillä jonkin verran yleisempi kuin naisilla
- suurin osa sairastuneista on yli 65-vuotiaita

### Riskitekijöitä

- alkoholin käyttö
- ruokavalio, joka sisältää paljon punaista lihaa sekä eläinperäisiä rasvoja ja vain vähän kuituja
- tupakointi
- ylipaino
- vähäinen liikunta



Kuva: Unsplash.com Tony Mucci

### Ennaltaehkäisy

- seulonta: ulosteen veritesti ja tarvittaessa suolen tähytystutkimus

### Oireet

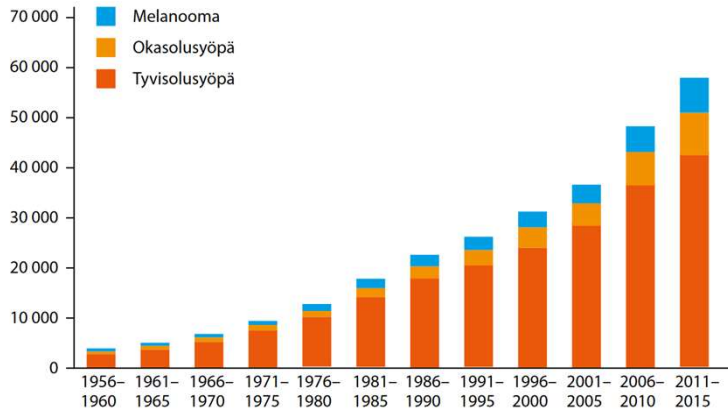
- voi olla pitkään oireeton
- vatsavaivat, suolen toiminnan muutokset, verinen uloste

### Hoito

- ensisijainen hoitomuoto on leikkaus
- sädehoito, lääkehoito

sanoma pro

## Erilaiset ihosyövät ovat lisääntyneet moninkertaisesti



- Auringon UV-säteily aiheuttaa yli 90 % kaikista ihosyövistä.
- Syöpäriskiä lisää ihon toistuva palaminen ja elinaikana saatu kumulatiivinen altistus.
- Vuosittain Suomessa todetaan noin 10 000 uutta ihosyöpätapausta.
- Ihosyövistä vaarallisin on melanooma, sillä se voi lähettää jo varhaisvaiheessa etäpesäkkeitä.

## Suurin osa syövästä voidaan ennaltaehkäistä

- Terveelliset elämäntavat
- Suojautuminen liialliselta auringonsäteilyltä
- Lainsäädäntö (esim. tupakkalaki, asbestin käyttökielto)
- Rakennustekniset ratkaisut (radonsäteilyn torjunta)
- Työsuojelu (syöpävaarallisilta kemikaaleilta ja -säteilyltä suojautuminen)
- Rokotukset (HPV ja HBV)
- Lääkehoito (Helikobakteeri)



Kuva: Unsplash.com National Cancer Institute

Kuva: Unsplash.com National Cancer Institute

**Terve3**

## Syöpien varhainen toteaminen ja seulonnat pelastavat ihmishenkiä

**Maksutomat syöpäseulonnat Suomessa**

**Kohdunkaulansyöpä**

- näyte emättimestä
- etsitään esisyöpäsoluja (papa-testi) tai papilloomaviruksia (HPV-testi)

**Rintasyöpä**

- mammografia (röntgentutkimus)

**Suolistosyöpä**

- etsitään ulostenäytteestä verta
- perä- ja paksusuolen tähystys

s a n o m a p r o

**Terve3**

## Muutos kohti yksilöllistä syövänhoitoa

**Syövän lääkehoidot ennen**

Kaikille potilaille annetaan samanlainen lääkehoito.

**Syövän lääkehoidot nyt**

Täsmähoitoon tarvittavan diagnostiikan kehitys mahdollistaa entistä yksilöllisemmän hoidon.

**Syövän lääkehoidot tulevaisuudessa**

Yksilöllisen terveystiedon, esim. geenitiedon, yhä laajemman hyödyntämisen ansiosta jokaiselle potilaalle voidaan räätälöidä paras mahdollinen hoito.

s a n o m a p r o

## Suomessa suurin osa paranee syövästä

- Paranemisennuste vaihtelee eri syöpäsairauksissa

**Terve3**

### Miesten syövät 2019



### Naisten syövät 2019



■ Kuolemia ■ Uusia tapauksia

Lähde: Suomen Syöpärekisteri

### Viiden vuoden suhteellinen elossaololuku kertoo,

- kuinka suuri osa syöpään sairastuneista elää viisi vuotta syövän toteamisen jälkeen verrattuna siihen, miten suuri osa samanikäisestä väestöstä elää kyseisen ajan
- suhteellinen elossaololuku kuvastaa eloonjäämisen todennäköisyyttä tilanteessa, jossa muita mahdollisia kuolinsyitä ei huomioida.

sanoma pro