

## Lapsivaikutusten arviointi -kysely kuntalaisille 2018-2019: luokat 7.-9.

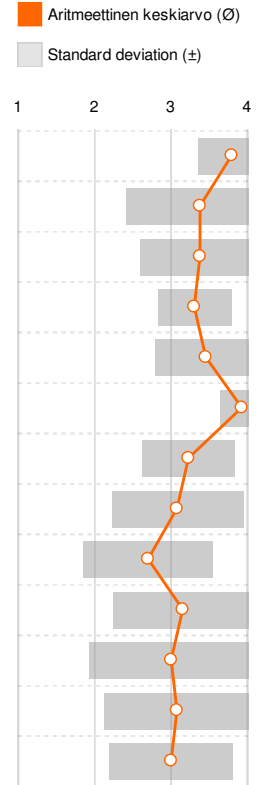
Nähtävissäsi on ainoastaan osa vastauksista (350), koska ostamasi tuotteen asettamat rajoitukset on ylitetty. Voit kuitenkin saada kaikki annetut vastaukset näkyville. Jotta näet kaikki annetut vastaukset, sinun on korotettava tuotteesi tasoa ja maksettava korotus.

Vastaukset tallentuvat aina, vaikka vastausten tuotekohtainen enimmäislukumäärä olisi jo ylitetty.

### 1. Kuinka tärkeitä seuraavat asiat mielestäsi ovat esi- ja perusopetusta järjestettäessä?

Osallistujamäärä: 14

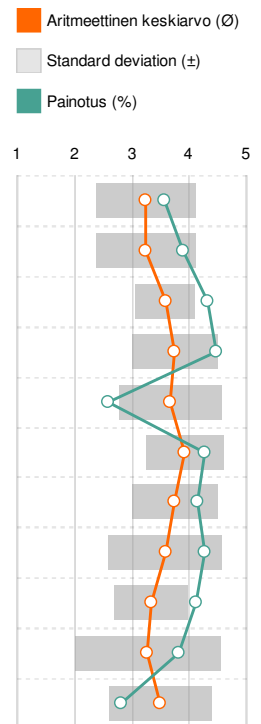
	ei lainkaan tärkeää		melko tärkeää		tärkeää		erittäin tärkeää			
	(1)	(2)	(3)	(4)					Ø	±
laadukas opetus	-	-	-	-	3x	21,43	11x	78,57	3,79	0,43
erilaiset tukitoimet saat...	1x	7,69	1x	7,69	3x	23,08	8x	61,54	3,38	0,96
ajanmukaiset ja monipuo...	-	-	2x	15,38	4x	30,77	7x	53,85	3,38	0,77
valinnaisaineiden saatav...	-	-	-	-	9x	69,23	4x	30,77	3,31	0,48
viihtyisä oppimisympäris...	-	-	1x	7,69	5x	38,46	7x	53,85	3,46	0,66
terve koulurakennus	-	-	-	-	1x	7,69	12x	92,31	3,92	0,28
koulun koko	-	-	1x	7,69	8x	61,54	4x	30,77	3,23	0,60
ryhmäkoko	1x	7,69	1x	7,69	7x	53,85	4x	30,77	3,08	0,86
koulun sijainti	1x	7,69	4x	30,77	6x	46,15	2x	15,38	2,69	0,85
kodin ja koulun välinen y...	1x	7,69	1x	7,69	6x	46,15	5x	38,46	3,15	0,90
aamu- ja iltapäivätoimin...	2x	15,38	1x	7,69	5x	38,46	5x	38,46	3,00	1,08
kylien elinvoimaisuus	-	-	5x	38,46	2x	15,38	6x	46,15	3,08	0,95
koulumatkojen pituus	-	-	4x	30,77	5x	38,46	4x	30,77	3,00	0,82



2. Arvioi mahdollisen koulunvaihdon vaikutuksia lasten ja nuorten koulunkäyntiin ja hyvinvointiin. Mukana on myös muutama väittäjä kunnan elinvoimaisuudesta.

Osallistujamäärä: 12

	ei vaikutusta		vähäinen vaikutus		vaikuttaa selvästi		erittäin suuri vaikutus		en osaa sanoa		Ø	±	P
	(1)	(2)	(3)	(4)	(5)	(1)	(2)	(3)	(4)	(5)			
erityisopettaja on koulu...	-	-	2x 16,67	6x 50,00	3x 25,00	1x 8,33	3,25	0,87	64%				
kouluterveydenhoitaja j...	-	-	2x 16,67	6x 50,00	3x 25,00	1x 8,33	3,25	0,87	72%				
lapsella on mahdollisuus...	-	-	-	5x 41,67	7x 58,33	-	3,58	0,51	83%				
uudessa koulussa on luok...	-	-	-	5x 41,67	5x 41,67	2x 16,67	3,75	0,75	87%				
samassa, uudessa koulus...	-	-	1x 8,33	4x 33,33	5x 41,67	2x 16,67	3,67	0,89	39%				
opetustilat on jaettu ikä...	-	-	-	3x 25,00	7x 58,33	2x 16,67	3,92	0,67	82%				
eri-ikäisillä oppilailta on ...	-	-	-	5x 41,67	5x 41,67	2x 16,67	3,75	0,75	79%				
kyläkoulut säilyvät	-	-	2x 16,67	3x 25,00	5x 41,67	2x 16,67	3,58	1,00	82%				
varhaiskasvatuspalvelut ...	-	-	1x 8,33	6x 50,00	5x 41,67	-	3,33	0,65	78%				
ratkaisut on tehtävä kus...	1x 9,09	2x 18,18	3x 27,27	3x 27,27	2x 18,18	3,27	1,27	70%					
koulurakentaminen saa n...	-	-	1x 8,33	6x 50,00	3x 25,00	2x 16,67	3,50	0,90	45%				



3. Missä haluaisit, että nuoresi käy koulua muutaman vuoden päästä (vastaa niin kuin nuoresi olisi vielä silloin yläluokilla)? \*

Osallistujamäärä: 12

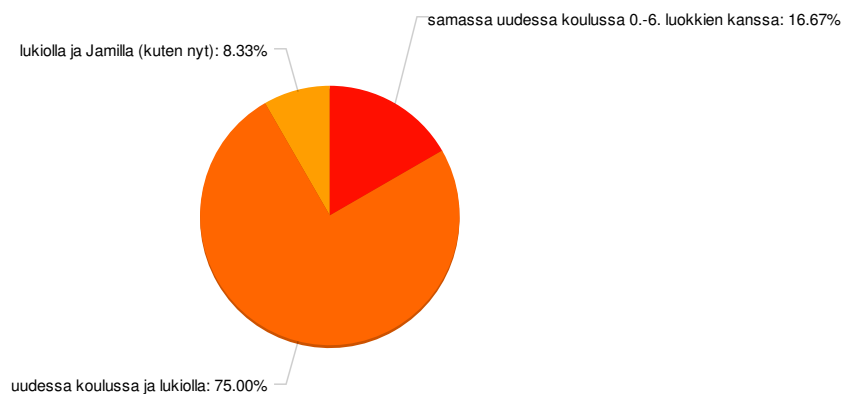
2 (16.7%): samassa uudessa koulussa 0.-6. luokkien kanssa

9 (75.0%): uudessa koulussa ja lukiolla

1 (8.3%): lukiolla ja Jamilla (kuten nyt)

- (0.0%): kokonaan Jamilla

- (0.0%): Muuta



4. Missä lukion olisi hyvä sijaita muutaman vuoden päästä?

Osallistujamäärä: 12

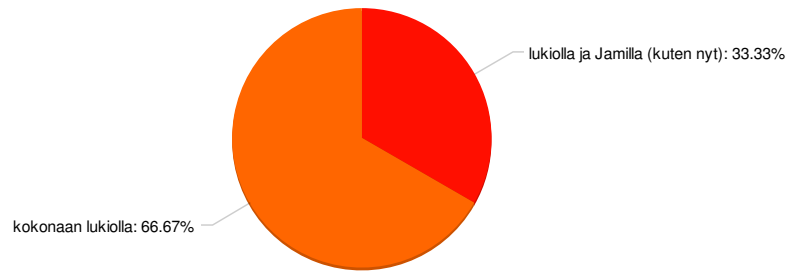
4 (33.3%): lukiolla ja Jamilla (kuten nyt)

- (0.0%): kokonaan Jamilla (nykyisissä luokkatiloissa)

- (0.0%): kokonaan Jamilla (metalliosaston tilalle rakennettaisiin kokonaan uusi avoin oppimisympäristö erilaisine työskentelypisteineen, ei juurikaan perinteisiä luokkahuoneita)

8 (66.7%): kokonaan lukiolla

- (0.0%): Kivitipussa (liikuntatilat lukiolaisten käytössä)



5. Mitä muita vaikutuksia mahdollisilla muutoksilla olisi lasten koulunkäyntiin ja hyvinvointiin? Ovatko vaikutukset positiivisia vai negatiivisia? Tässä kohdassa voit myös halutessasi tarkentaa taulukkoon antamiasi vastauksia.

Osallistujamäärä: 5

- Viranhaltijoilla on vastuu järjestää terveet työskentelytilat niin oppilaille kuin henkilökunnalle. Näin ei ole käynyt Lappajärven kunnassa. Työntekijöiden velvollisuus puolestaan on ilmoittaa havaitsemistaan haitoista työtiloissa ja näin he ovat tehneetkin, jopa vaatimalla vaatineet useiden vuosien ajan saaden haukut ja mollaamiset osakseen, samoin kuin me vanhemmatkin. Nyt ollaan tilanteessa että sekä aikuisia että lapsia on sairastunut ja altistunut terveydelle haitalliselle sisäilmalle. Vastuu on viranhaltijoiden ja siitä heidät saatetaan myös kantamaan vastuu.

Kaikki muut asiat kyllä järjestyy, kun perusasiat eli terveelliset koulutilat saadaan Lappajärvelle.

- Terveet, homeettomat tilat kaikille oppilaille ja henkilökunnalle.

- Uudessa koulussa oppimistulokset paranevat ja oppilaiden valinnanvapaus ammatin suhteen säilyy laajana, koska allergisoitumista ei tapahdu. Myös työpaikkarajoitukset myöhemässä elämässä vähenevät koska terveellinen koulu.

- Laskeskelin tuossa, että yläasteen kirjanpidollinen poisto on n. 1 milj. ja purkukustannukset noin 1 milj.. Sillä rahalla 2 milj. peruskorjaisi yläasteen ja rahaa jäisi sitten muiden rakennusten rakentamiseen.

- Suunnitelkaa ruokailu kunnolla, niin että linjastot liikkuu sulavasti.

6. Missä kirjaston tulisi mielestäsi sijaita?

Osallistujamäärä: 12

5 (41.7%): Koulun yhteydessä, samassa rakennuksessa

7 (58.3%): Koulun läheisyydessä

- (0.0%): Aivan keskustassa (lähellä kauppia ja pankkia)

