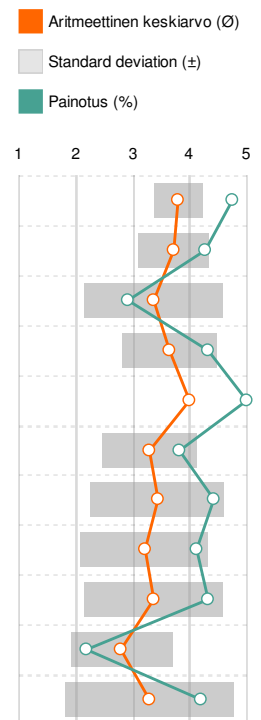


## Lapsivaikutusten arviointi -kysely henkilökunnalle 2018-2019; luokat 7.- 9. ja lukio

### 1. Arvioi mahdollisen koulunvaihdon vaikutuksia oppilaiden koulunkäyntiin ja hyvinvointiin.

Osallistujamäärä: 14

	ei vaikutusta		vähäinen vaikutus		vaikuttaa selvästi		erittäin suuri vaikutus		en osaa sanoa		Ø	±	P
	(1)	(2)	(3)	(4)	(5)	(1)	(2)	(3)	(4)	(5)			
erityisopettaja koululla ...	-	-	-	-	3x 21,43	11x 78,57	-	-	-	-	3,79	0,43	94%
kouluterveydenhoitaja j...	-	-	-	-	5x 35,71	8x 57,14	1x 7,14	-	-	-	3,71	0,61	81%
oppilas siirtyy koulukulje...	-	-	4x 28,57	5x 35,71	1x 7,14	4x 28,57	-	-	-	-	3,36	1,22	48%
oppilaalla mahdollisuus s...	-	-	2x 14,29	2x 14,29	9x 64,29	1x 7,14	-	-	-	-	3,64	0,84	83%
opetus tapahtuu terveiss...	-	-	-	-	-	14x 100,00	-	-	-	-	4,00	0,00	100%
enemmän mahdollisuus...	-	-	2x 14,29	7x 50,00	4x 28,57	1x 7,14	-	-	-	-	3,29	0,83	70%
uudessa koulussa on selk...	1x 7,14	2x 14,29	3x 21,43	6x 42,86	2x 14,29	-	-	-	-	-	3,43	1,16	86%
kyläkoulut säilyvät	1x 7,14	2x 14,29	6x 42,86	3x 21,43	2x 14,29	-	-	-	-	-	3,21	1,12	78%
varhaiskasvatuspalvelut ...	1x 7,14	3x 21,43	2x 14,29	6x 42,86	2x 14,29	-	-	-	-	-	3,36	1,22	83%
ratkaisut on tehtävä kus...	1x 7,14	4x 28,57	6x 42,86	3x 21,43	-	-	-	-	-	-	2,79	0,89	30%
koulurakentaminen saa n...	2x 14,29	3x 21,43	2x 14,29	3x 21,43	4x 28,57	-	-	-	-	-	3,29	1,49	80%



### 2. Missä haluaisit, että 7. - 9. luokkalaiset käyvät koulu muutaman vuoden päästä? \*

Osallistujamäärä: 14

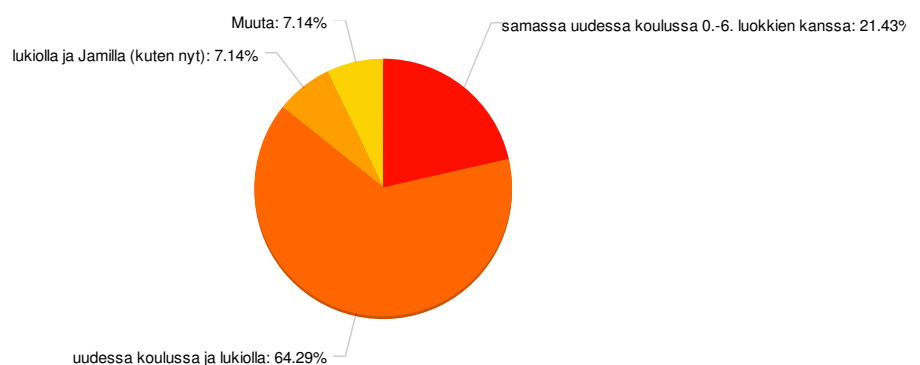
3 (21.4%): samassa uudessa koulussa 0.-6. luokkien kanssa

9 (64.3%): uudessa koulussa ja lukiolla

1 (7.1%): lukiolla ja Jamilla (kuten nyt)

- (0.0%): kokonaan Jamilla

1 (7.1%): Muuta



Lisäentän vastaukset:

- Kokonaan uudessa koulussa ja uudessa lukiolla

3. Missä lukion olisi hyvä sijaita muutaman vuoden päästä? \*

Osallistujamäärä: 14

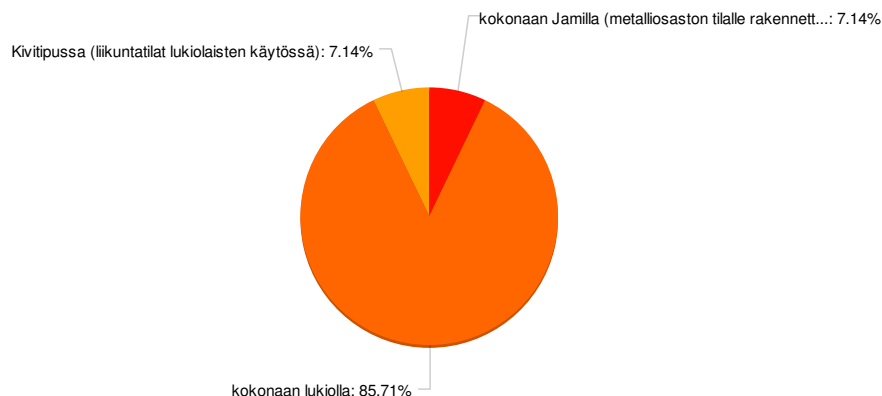
- (0.0%): lukiolla ja Jamilla (kuten nyt)

- (0.0%): kokonaan Jamilla (nykyisissä luokkatiloissa)

1 (7.1%): kokonaan Jamilla (metalliosaston tilalle rakennettaisiin kokonaan uusi avoin oppimisympäristö erilaisine työskentelypisteineen, ei juurikaan perinteisiä luokkahuoneita)

12 (85.7%): kokonaan lukiolla

1 (7.1%): Kivitipussa (liikuntatilat lukiolaisten käytössä)



4. Mitä muita vaikutuksia mahdollisella toiseen yksikköön siirtymisellä olisi oppilaidesi koulunkäyntiin ja hyvinvointiin? Ovatko vaikutukset positiivisia vai negatiivisia? Tässä kohdassa voit myös tarkentaa taulukkoon antamiasi vastauksia.

Osallistujamäärä: 4

- Kysymys on laaja ja vastaus riippuu siitä, ketä oppilaita tarkoitetaan. Ajan mittaan järkevät siirtymät palkitsevat. Jokavuotisen vaeltamisen loppuminen rauhoittaisi tilannetta. Asianmukaiset tilat kaikkeen opetukseen, välitunnin viettoon, itsenäiseen opiskeluun sekä oppilashuollolle ovat itsestäänselvyksiä nykyajan koululle. Kepulikonstit ja väliaikaiset ratkaisut rasittavat henkilökuntaa ja oppilaita.

Taulukon vastaukset voivat olla ristiriitaisia, positiivista tai negatiivista vaikutusta ei voinut enää poistaa, jos oli sinne merkinnän kerran laittanut.

- sijaisuudet vaikuttavat todella negatiivisesti. pitää ehdottomasti saada uudet ja terveet tilat.

- Toiseen kysymykseen oli vaikea vastata, kun ei tiedä luokkien kunnosta juuri mitään. Mitä, jos lukionkin tilat menevät käyttökieltoon? Tämä kannattaisi ottaa huomioon uutta koulua suunniteltaessa.

Jos lukio siirtyisi kokonaan Jamille, mitä takeita on luokkatilojen terveellisyydestä? Milloin Jamin tilat on viimeksi tutkittu?

Lukiolaisetkin ansaitsevat uudet tilat!

- Jos rakennetaan kokonaan uusi rakennus kaikille niin kaikkien terveys turvataan. Lukion puolellakin tuntuu jo olevan sisäilmaongelmia.

## 5. Mitä muuta haluat tuoda esille oppilaiden ja opiskelijoiden koulunkäynnin sijoittumisesta?

Osallistujamäärä: 7

- Kyläkoulut ovat huhujen mukaan homeessa. Jos näin ei ole, huhujen siivet on katkaistava. Jos näin on, kyläkoulut pitää lakkauttaa ja uudet koulut rakentaa tai tuoda oppilaat keskustaan.

Yläkoulun ja lukion pitäisi toimia lähekkäin, koska opettajat ovat yhteisiä ja yhteistyötä tehdään monella tavoin pienessä koulu yhteisössä.

Toisaalta Evijärven, Vimpelin ja Lappajärven lukiot voidaan yhdistää.

- avustajia lisää!!!!!! 16 tuntia puuttuu tälläkin hetkellä.

- Yläkoulun ja lukion olisi järkevää toimia samoissa tiloissa, sillä suurin osa opettajista on yhteisiä. Nykyisen lukion eli uuden puolen tilat voisivat olla sekä yläkoulun että lukion käytössä.

- Jonkinlainen ideaali voisi olla, että 0-9 luokat olisivat pääsääntöisesti omassa uudessa koulurakennuksessa, josta sitten voisi yläluokat tulla vierailemaan tietyissä aineissa lukiorakennuksessa (fy,ke,ge,bg...) jossa nämä tilat olisivat valmiina (säästö kai pienikin säästö). Lukiolaisten viihtyvyyteen ja yhteishengen luomiseen pitäisin hyvänä, että heillä olisi pääosin omat tilat käytössä.

- Jamia ei voi pitää minkäänlaisena vaihtoehtona ennenkuin mahdolliset käytettävät tilat on rehellisesti ja perustellisesti tutkittu!

Mielestäni päätös uuden koulun rakentamisesta edellyttää nykyisten rakennusten perusteellista ja avointa tutkintaa ja arviota niiden kunnosta/ käyttöiästä. Koululaiset ja työntekijät ansaitsevat terveet tilat, joissa kaikki voivat olla jokaisessa tilassa pelkäämättä oireiden pahentumista.

Nykyisin näin ei ole: osa työntekijöistä ei voi työskennellä kaikissa tiloissa = tilat eivät ole KAIKILLE turvalliset.

Käytännössä ei voi tehdä päätöstä uuden koulun rakentamisesta ennen kuin on tiedossa nykyisten kunto ja sitä kautta tieto oikeasta tilatarpeesta.

- Kaikki koulukäytössä olevat rakennukset pitäisi tutkia ja päätös uuden rakentamisesta tulisi perusta aivan täysin terveellisyyssasioihin; ei kustannuksiin.

Pelkään, että ajatellaan aina vain kustannuksia ja uudesta koulurakennuksesta tulee jo valmistuttuaan liian pieni.

Kaikki eli oppilaat, opiskelijat ja henkilökunta ansaitsee ja tarvitsee terveet tilat!

- Rakennetaan kokonaan uusi koulu tai monitoimitila jossa kaikkien on turvallista ja hyvä olla!! Jos lukion tiloihin jääetään niin toivottavasti yläkoulun puoli puretaan ja maa-aines vaihdetaan.