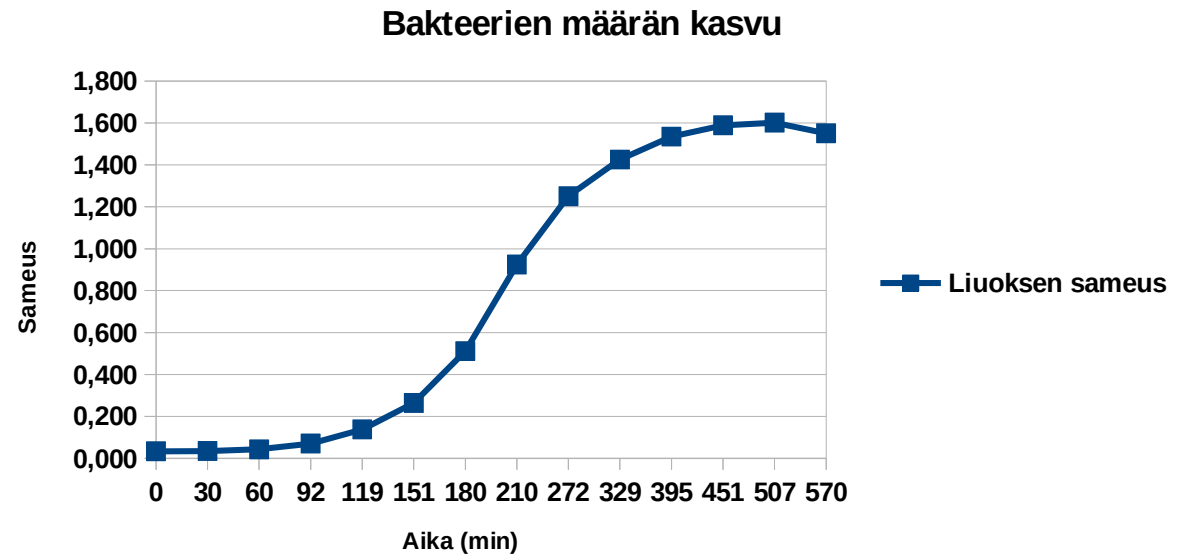


### Aika kokeen alusta (min) Liuksen sameus

	0,034
30	0,035
60	0,043
92	0,071
119	0,138
151	0,264
180	0,512
210	0,925
272	1,251
329	1,426
395	1,535
451	1,589
507	1,602
570	1,551



Bakteerien kasvua mitattiin seuraamalla liuksen sameutta spektrofotometrillä, sillä liuksen sameus on suoraan verrannollinen bakteerisolujen määrään liuksessa. Taulukossa 6.A on esitetty liuksen sameus eri mittausajankohtina.

6.1. Piirrä bakteerien määrän kasvusta viivadiagrammi esimerkiksi LibreOffice Calc -ohjelmalla. Liitä vastauskenttään kuvakaappaus laatimastasi diagrammista. (5 p.)