

KOULU- JA OPPILAITOSKOHTAINEN
OPISKELUHUOLTOTYÖN ARVIOINTI
TORSTAINA 4.4.2024
KLO 14.15 - 15.00
LIITY KOKOUKSEEN
NAPSAUTTAMALLA TÄSTÄ

Yhteisöllisen opiskeluhoollon
kehittämishankkeen virtuaalikalvat
vol 4

Kuopion kaupungin perusopetus ja
lukio-opetus



KOULU- JA OPPILAITOS- (JATKOSSA KOULU) KOHTAINEN OPISKELU- HUOLTOTYÖN ARVIOINTI (THL)



Tavoitteellinen opiskeluhuoltotyö perustuu työn ja sen tulosten jatkuvaan arviointiin



Koulussa arvioidaan säännöllisesti opiskeluhuoltotyötä ja opiskeluhuoltoryhmän työskentelyä.



Arviointityö sijoitetaan vuosikellossa sopiviin ajankohtiin. Lukuvuoden lopulla tehtyä arviointia voidaan käyttää seuraavan lukuvuoden opiskeluhuoltotyön kehittämiseen ja suunnitteluun. Väliarviointi kouluvuoden aikana mahdollistaa tarvittavien muutosten tekemisen jo saman lukuvuoden kuluessa.



Koulun yhteisöllistä opiskeluhuoltotyötä arvioitaessa kiinnitetään huomio siihen, miten työn tavoitteet on asetettu ja saavutettu. Lisäksi tarkastellaan sitä, miten työssä on varmistettu yhteistyö koulun ulkopuolelle sekä eri toimijoiden osallisuus ja sitoutuneisuus.



Opiskeluhuoltoryhmän työskentelyä arvioitaessa kiinnitetään huomio ryhmän työskentelyn organisointiin, suunnitteluun ja toteutumiseen, opiskeluhuoltosuunnitelman päivitykseen sekä yhteistyöhön eri tahojen kanssa.



Yksilökohtaisen opiskeluhuoltotyön arvioinnissa huomioidaan se, miten yksilökohtainen opiskeluhuolto on järjestetty sekä miten käytännöt ja toimintatavat tukevat palvelujen saatavuutta, monialaista yhteistyötä, oppilaiden mahdollisuuksia käyttää palveluja sekä oppilaiden ja huoltajien juridisten oikeuksien toteutumista.



KOULUARVOSANA 10

- Yhteisöllistä opiskeluhoitotyötä tehdään paljon. Työ on arkipäivää. Työ tunnustetaan yhteisölliseksi opiskeluhoitotyöksi.
- Työtä suunnitellaan, toteutetaan ja arvioidaan aktiivisesti.
- Yhteisöllisen opiskeluhoitotyön vuosikello on rakennettu yhdessä yhteisöllisen opiskeluhoitoryhmän kanssa ja sitä on muokattu koko koulun henkilöstön kanssa. Vuosikelloa toteutetaan suunnitelmien mukaisesti, mutta vuosikello toimii myös ketteränä työkaluna, jota voi muokata tarpeen vaatiessa esim. koulua kohdanneen isomman ilmiön vuoksi.
- Yhteisöllisen opiskeluhoitoryhmän tapaamisten määrää on pohdittu vuosikellotyöskentelyn yhteydessä ja on päädytty koulun tarpeita vastaavaan tapaamisten määrään, kuitenkin enemmän kuin neljä kertaa lukuvuodessa. Tapaamisten aikataulu on sovittu syksyllä työn suunnitteluvaiheessa.
- Työhön on sitouduttu, myös oppilas- ja huoltajaedustus saadaan sitoutumaan työskentelyyn tarvittavilta osin. Työ on kaikilta osin suunnitelmallista.
- Työ on vahvasti johdettua.
- Sekä yhteisölliselle opiskeluhoitotyölle että yksilökohtaiselle opiskeluhoitotyölle on luotu rakenteet, joissa nämä toimivat, eivätkä sekoitu toisiinsa.
- Ymmärrys siitä, mitä yhteisöllinen opiskeluhoitotyö on, on vahvaa ja sitä kehitetään jatkuvasti. Kokonaisuutena yhteisöllinen opiskeluhoitotyö on yhteistyötä koko kouluyhteisön jäsenten kanssa ja sitä myöskin jatkuvasti kehitetään koko yhteisön kanssa.
- Ikävän ilmiön kohdatessa yhteisöllisen opiskeluhoitotyön keinoja on ja niitä luodaan lisää tarvittaessa. Tarvittaessa kutsutaan mukaan koulun ulkopuolisia toimijoita yhteistyöhön. Omistajuus ja toimijuus säilyy koululla.
- Yhteisöllinen opiskeluhoitotyö on tärkeä osa kouluyhteisön toimintaa hyvinvointiin vievänä työnä.

KOULUARVOSANA 8-9

- Yhteisöllistä opiskeluhooltotyötä tehdään jonkin verran ja siitä tunnustetaan iso osa.
- Työn suunnittelua, toteutusta ja arviointia tapahtuu. Yhteisöllisen opiskeluhooltotyön vuosikello on rakennettu yhdessä yhteisöllisen opiskeluhooltoryhmän kanssa ja vuosikelloa pyritään toteuttamaan suunnitelmien mukaisesti. Vuosikellon teemojen toteutus on realistista.
- Yhteisöllisen opiskeluhooltoryhmän tapaamisten määrää on pohdittu vuosikellotyöskentelyn yhteydessä ja on päädytty koulun tarpeita vastaavaan tapaamisten määrään, kuitenkin enemmän kuin kaksi kertaa lukuvuodessa. Tapaamisten aikataulu on sovittu syksyllä työn suunnitteluvaiheessa.
- Työhön on sitouduttu jonkin verran. Oppilas- ja huoltajaedustus on mukana työssä jonkin verran. Työ on suunnitelmallista ja sitä johdetaan.
- Ymmärrys siitä, mitä yhteisöllinen opiskeluhooltotyö on, lisääntyy koko ajan.
- Yhteisöllinen opiskeluhooltotyö on erotettu yksilökohtaisesta opiskeluhooltotyöstä.
- Kokonaisuutena yhteisöllinen opiskeluhooltotyö on yhteistyötä koko kouluyhteisön jäsenten kanssa.
- Ikävän ilmiön kohdatessa yhteisöllisen opiskeluhoollon keinoja on. Tarvittaessa kutsutaan mukaan koulun ulkopuolisia toimijoita apuun.
- Yhteisöllinen opiskeluhooltotyö on hyväksytty osaksi kouluyhteisön toimintaa hyvinvointiin vievänä työnä.





KOULUARVOSANA 6-7

- Yhteisöllistä opiskeluhooltotyötä tehdään vähän tai siitä tunnustetaan vain hyvin pieni osa.
- Työn suunnittelua, toteutusta ja arviointia on vähän. Yhteisöllisen opiskeluhooltotyön vuosikelloa on pyritty luomaan, mutta se on puutteellinen tai yksipuolinen tai vuosikelloon on laitettu niin paljon työstettäviä teemoja, ettei vuosikellon toteuttamisessa ole realistisia onnistumisen mahdollisuuksia. Vuosikelloa ei ole tehty yhdessä yhteisöllisen opiskeluhooltoryhmän kanssa.
- Yhteisöllisen opiskeluhooltoryhmän tapaamisia on kaksi tai enemmän lukuvuoden aikana, mutta tapaamiset ovat satunnaisia ja ne sovitaan "lennosta".
- Työhön sitoudutaan vähäisessä määrin. Oppilas- ja huoltajaedustus on mukana työssä sattumanvaraisesti. Työn suunnitelmallisuus on puutteellista.
- Työtä johdetaan jonkin verran.
- Ymmärrys siitä, mitä yhteisöllinen opiskeluhooltotyö on, on jonkin verran.
- Opiskeluhooltotyössä pyritään erottamaan yhteisöllinen opiskeluhooltotyö ja yksilökohtainen opiskeluhooltotyö toisistaan.
- Kokonaisuutena yhteisöllinen opiskeluhooltotyö jää yhden tai muutaman vastuutyöntekijän harteille.
- Ikävän ilmiön kohdatessa yhteisöllinen opiskeluhooltotyö toimii satunnaisesti. Useimmiten tarvitaan koulun ulkopuolisia toimijoita apuun.
- Yhteisöllinen opiskeluhooltotyö on vielä semipakkopullaa.

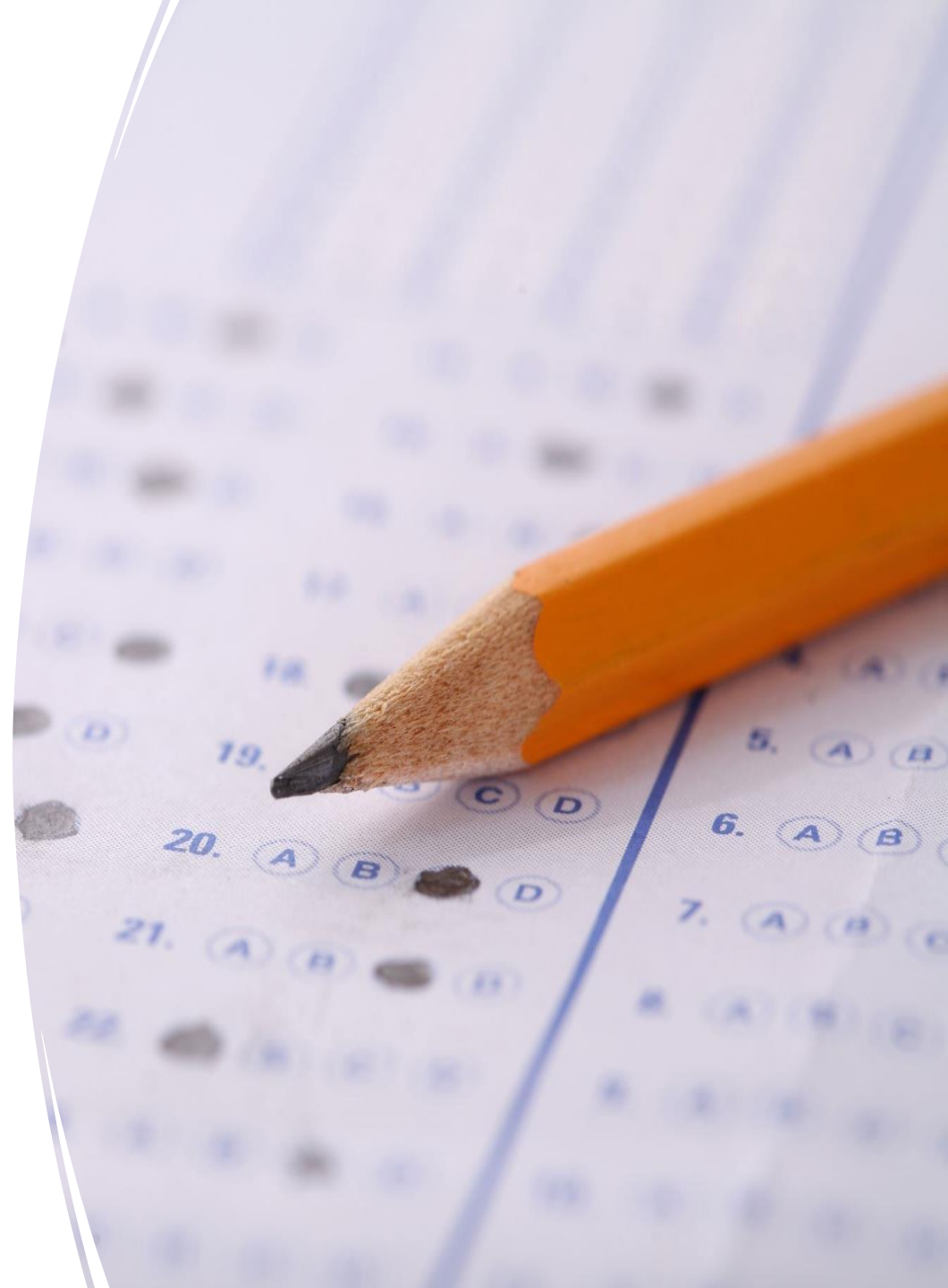
KOULUARVOSANA 4-5

- Yhteisöllistä opiskeluhooltotyötä ei tehdä tai sitä ei tunnisteta.
- Työtä ei suunnitella, toteuteta eikä arvioida. Yhteisöllisen opiskeluhooltotyön vuosikelloa ei ole tehty.
- Yhteisöllisen opiskeluhooltoryhmän tapaamisia on lukuvuoden aikana 0-1 tai hyvin satunnaisesti. Satunnaisissa tapaamisissa on mukana hyvin suppea työntekijäjoukko eivätkä työntekijät sitoudu yhteisölliseen opiskeluhooltotyöhön. Työssä ei ole mukana oppilas- ja huoltajaedustusta.
- Työtä ei johdeta.
- Ymmärrystä siitä, mitä yhteisöllinen opiskeluhooltotyö on, ei ole. Opetushenkilöstö ei tiedä, mitä tarkoittaa yhteisöllinen opiskeluhooltotyö heidän koulussaan.
- Yhteisöllinen opiskeluhooltotyö ja yksilökohtainen opiskeluhooltotyö sekoitetaan toisiinsa.
- Ikävän ilmiön kohdatessa yhteisöllinen opiskeluhooltotyö ei toimi. Tällöin tarvitaan poikkeuksetta koulun ulkopuolisia toimijoita apuun.
- Kokonaisuutena ajatellaan työn olevan huuhaata ja ajanhukkaa.



FORMS -KYSELY - ARVIOINTI

- Kysely on osa Kuopion kaupungin perusopetuksen ja lukio-opetuksen koulukohtaista opiskeluhooltotyötä. Kysely auttaa arvioimaan ja kehittämään koulukohtaisesti opiskeluhoollon toimintaa.
- Tavoitteena on vuosittain toistuva opiskeluhooltotyön arviointi, mitä pilotoidaan tänä keväänä 2024 tämän kyselyn avulla.
- Kyselyyn vastataan yhdessä koulun opiskeluhooltoryhmän kanssa, yksi vastaus per koulu. Huomioitthan, että keskiössä on ryhmän yhteinen keskustelu kyselyn aiheista.
- Linkki kyselyyn on lähetetty rehtoreille.
- Kyselyn kysymykset on katsottavissa hankkeen pedanet-sivuilla [täällä](#).



KYSELYN KYSYMYKSET KOHDISTUVAT:

1. koulukohtaiseen opiskeluhooltotyön kokonaisuuteen, joka jakaantuu yhteisölliseen ja yksilökohtaiseen opiskeluhooltotyöhön,
2. koko koulua koskevaan *yhteisölliseen opiskeluhooltotyöhön*, jota tapahtuu päivittäin sekä yhteisöllisen opiskeluhooltoryhmän työskentelyyn, jota tapahtuu sovittuina tapaamisaikoina,
3. *yksilökohtaiseen opiskeluhooltotyöhön*, jota tehdään yksilökohtaisessa opiskeluhooltoryhmässä sekä koulu- ja opiskeluterveydenhuollon palveluissa että psykologi- ja kuraattoripalveluissa.

KYSELYN OSAT 1-3:

Osa 1: Taustatiedot

Koulu

Kyselyyn vastaamiseen osallistuneet

Osa 2: Koulun opiskeluhooltotyön rakenteet

** Tässä kohtaa pohditaan koulun opiskeluhooltotyön kokonaisuuden rakenteita.*

Opiskeluhooltosuunnitelma

Muut opiskeluhoollolliset suunnitelmat

Opiskeluhoollon vuosikello

Osa 3: Koulun yhteisöllinen opiskeluhooltotyö

Yhteisöllisestä opiskeluhooltotyöstä tiedottaminen

Yhteisöllisessä opiskeluhooltotyössä mukana olevat

Arvio opetushenkilöstön yhteisöllisen opiskeluhooltotyön tietämyksestä sekä toteuttamisesta

KYSELYN OSAT 4-6

Osa 4: Koulun yhteisöllisen opiskeluhoitotyön toiminta

Koulun yhteisöllisen opiskeluhoitotyön toiminnasta

Kokoukset

Työskentelyyn osallistuvat

Osa 5: Koulun opiskeluhoitotyön tiedon keruu ja käyttö toiminnan suunnittelussa ja toteutuksessa

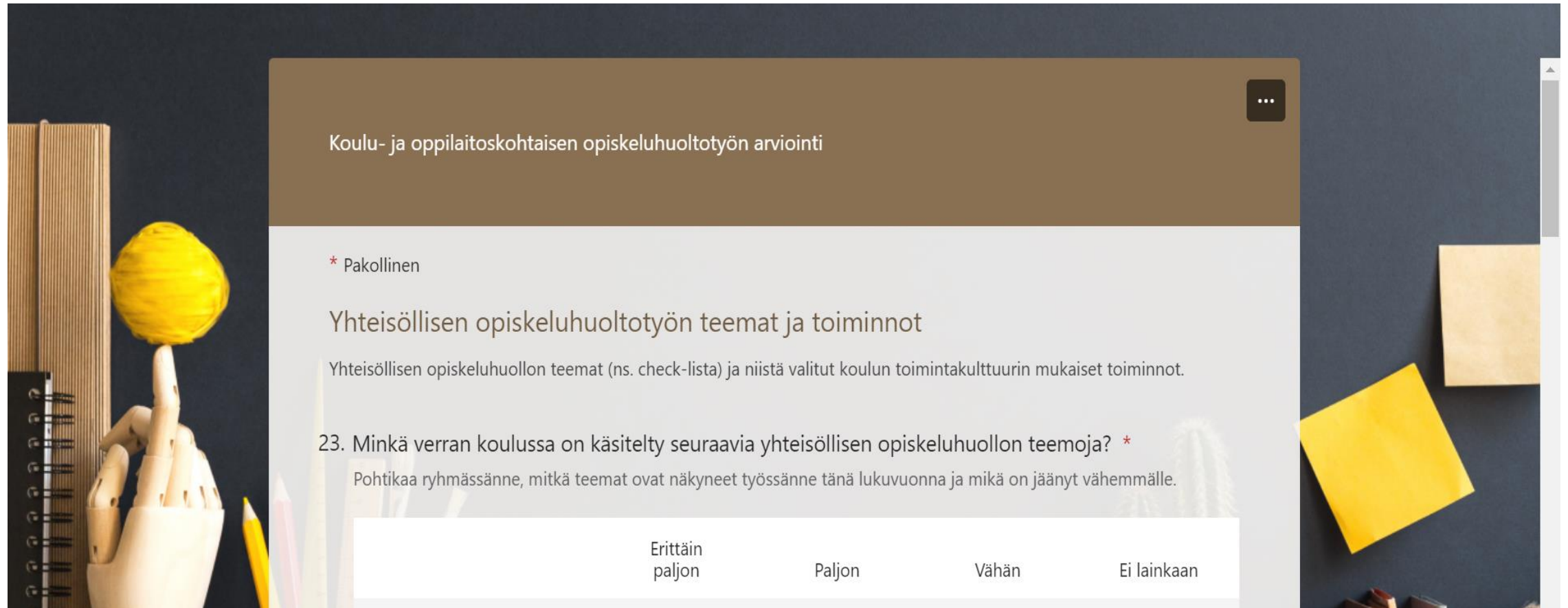
Kerätäänkö tietoa

Käytetäänkö kerättyä tietoa

Osa 6: Koulun yhteisöllisen opiskeluhoitotyön teemat ja toiminnot

Koulun valitsemista opiskeluhoitotyön teemoista

YHTEISÖLLISEN OPISKELUHUOLTOTYÖN TEEMOISTA (1)



Koulu- ja oppilaitoskohtaisen opiskeluhoitotyön arviointi

* Pakollinen

Yhteisöllisen opiskeluhoitotyön teemat ja toiminnot

Yhteisöllisen opiskeluhoitotyön teemat (ns. check-lista) ja niistä valitut koulun toimintakulttuurin mukaiset toiminnot.

23. Minkä verran koulussa on käsitelty seuraavia yhteisöllisen opiskeluhoitotyön teemoja? *


Pohtikaa ryhmässänne, mitkä teemat ovat näkyneet työssänne tänä lukuvuonna ja mikä on jäänyt vähemmälle.

| | | | |
|-----------------|--------|-------|-------------|
| Erittäin paljon | Paljon | Vähän | Ei lainkaan |
|-----------------|--------|-------|-------------|

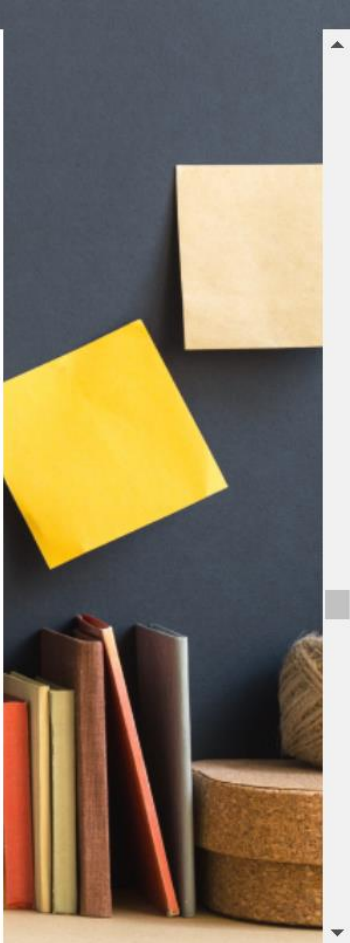
YHTEISÖLLISEN OPISKELUHUOLTOTYÖN TEEMOISTA (2)

| | Erittäin paljon | Paljon | Vähän | Ei lainkaan |
|--|-----------------------|-----------------------|-----------------------|-----------------------|
| Tunne-, vuorovaikutus- ja turvataitojen edistäminen (ml. jatkuva ryhmäyty) | <input type="radio"/> | <input type="radio"/> | <input type="radio"/> | <input type="radio"/> |
| Mielenterveyden edistäminen | <input type="radio"/> | <input type="radio"/> | <input type="radio"/> | <input type="radio"/> |
| Kiusaamisen, väkivallan ja häirinnän ehkäisy ja niihin puuttuminen | <input type="radio"/> | <input type="radio"/> | <input type="radio"/> | <input type="radio"/> |
| Opintojen etenemisen edistäminen | <input type="radio"/> | <input type="radio"/> | <input type="radio"/> | <input type="radio"/> |
| Poissaolojen seuraaminen, niistä ilmoittaminen ja niihin puuttuminen | <input type="radio"/> | <input type="radio"/> | <input type="radio"/> | <input type="radio"/> |
| Päihteiden käytön ehkäiseminen ja käyttöön puuttuminen | <input type="radio"/> | <input type="radio"/> | <input type="radio"/> | <input type="radio"/> |
| Koulutyön ja opintojen järjestäminen hyvinvointia tukevasti | <input type="radio"/> | <input type="radio"/> | <input type="radio"/> | <input type="radio"/> |

YHTEISÖLLISEN OPIKSELUHUOLTOTYÖN TEEMOISTA (3)



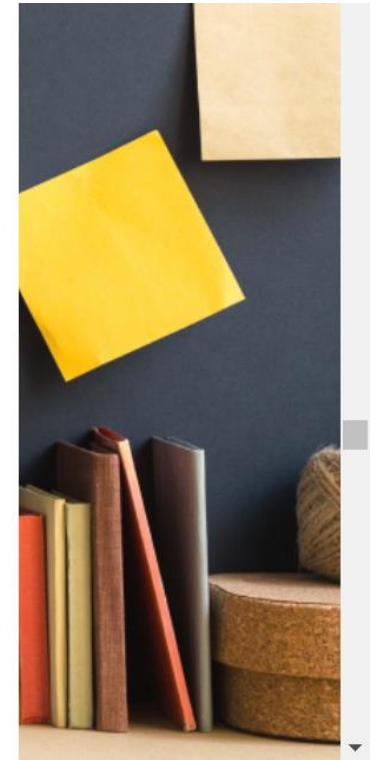
| | | | | |
|---|-----------------------|-----------------------|-----------------------|-----------------------|
| Nivelvaihtoyöskentely | <input type="radio"/> | <input type="radio"/> | <input type="radio"/> | <input type="radio"/> |
| Oppilaiden tai opiskelijoiden osallisuuden vahvistaminen | <input type="radio"/> | <input type="radio"/> | <input type="radio"/> | <input type="radio"/> |
| Koulun osallisuusryhmien toiminta | <input type="radio"/> | <input type="radio"/> | <input type="radio"/> | <input type="radio"/> |
| Terveyttä ja hyvinvointia edistävien elintapojen tukeminen | <input type="radio"/> | <input type="radio"/> | <input type="radio"/> | <input type="radio"/> |
| Terveystarkastukset | <input type="radio"/> | <input type="radio"/> | <input type="radio"/> | <input type="radio"/> |
| Ympäristön terveellisyys, turvallisuus ja viihtyvyys | <input type="radio"/> | <input type="radio"/> | <input type="radio"/> | <input type="radio"/> |
| Tapaturmien ehkäiseminen, ensiavun järjestäminen ja hoitoonohjaus | <input type="radio"/> | <input type="radio"/> | <input type="radio"/> | <input type="radio"/> |
| Koulun ulkopuolisten, tarvittavien tahojen hyödyntäminen | <input type="radio"/> | <input type="radio"/> | <input type="radio"/> | <input type="radio"/> |



YHTEISÖLLISEN OPIKSELUHUOLTOTYÖN TEEMOISTA (4)



| | | | | |
|--|-----------------------|-----------------------|-----------------------|-----------------------|
| Huoltajien osallisuuden vahvistaminen | <input type="radio"/> | <input type="radio"/> | <input type="radio"/> | <input type="radio"/> |
| Koulun kriisityö | <input type="radio"/> | <input type="radio"/> | <input type="radio"/> | <input type="radio"/> |
| Kyselyt ja kartoitukset – kyselyn luonti, toteutus, tiedon työstäminen ja toimenpiteet, seuranta | <input type="radio"/> | <input type="radio"/> | <input type="radio"/> | <input type="radio"/> |
| Yksilökohtaisen opiskeluhoitotyön käytänteistä sopiminen ja tiedottaminen | <input type="radio"/> | <input type="radio"/> | <input type="radio"/> | <input type="radio"/> |
| Koulun opiskeluhoitotyön kokonaisuuden arviointi | <input type="radio"/> | <input type="radio"/> | <input type="radio"/> | <input type="radio"/> |



KYSELYN OSAT 7-8

Osa 7: Koulun opiskeluhoitotyön vaikuttavuus

Ennaltaehkäisevistä työtavoista

Vuorovaikutuskulttuurin kehittymisestä

Valittujen toimintojen vaikuttavuus

Onko pyydetty palautetta

Osa 8: Koulun yksilökohtaisen opiskeluhoitotyön rakenteet

** Tässä on tärkeää keskustella yleisellä tasolla, ei yksittäisen oppilaan tai opiskelijan asioista, vaan opiskeluhoillon toimintatavoista ja opiskeluhoillon toimijoiden yhteistyöstä.*

KYSELYN OSAT 9-11

Osa 9: Koulun opiskeluhoitotyön resurssien riittävyys

Onko resurssit riittävät

Osa 10: Koulun opiskeluhoitotyön yhteenveto

Huomioitava opiskeluhoollollinen teema seuraavalle lukuvuodelle

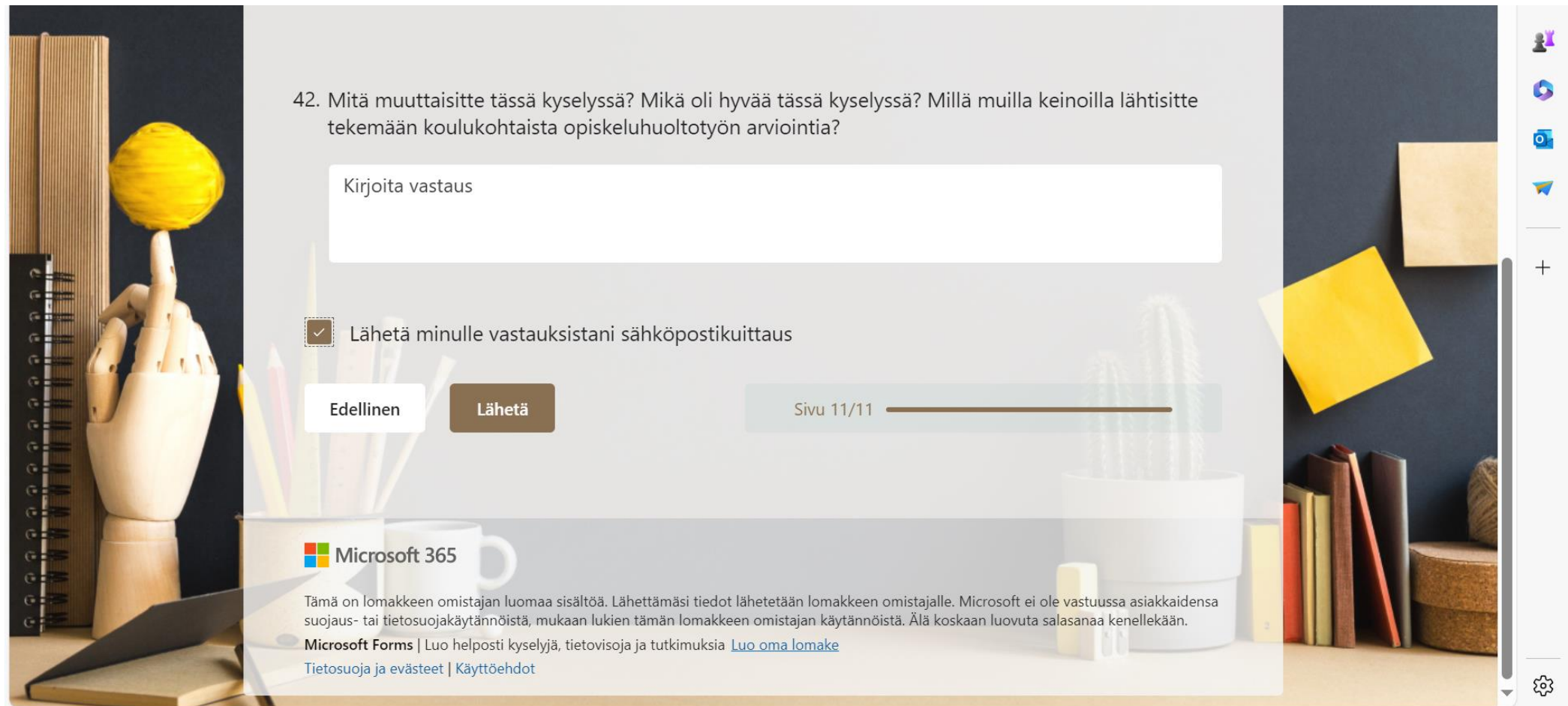
Missä onnistuttiin tänä vuonna

Osa 11: Palaute tästä arviointityökalusta

Palaute hankkeelle tästä työkalusta

HUOM!

"LÄHETÄ MINULLE VASTAUKSISTANI SÄHKÖPOSTIKUITTAUS."




42. Mitä muuttaisitte tässä kyselyssä? Mikä oli hyvää tässä kyselyssä? Millä muilla keinoilla lähtisitte tekemään koulukohtaista opiskeluhoitotyön arviointia?

Kirjoita vastaus

Lähetä minulle vastauksistani sähköpostikuittaus


Edellinen Lähetä

Sivu 11/11

 Microsoft 365

Tämä on lomakkeen omistajan luomaa sisältöä. Lähettämäsi tiedot lähetetään lomakkeen omistajalle. Microsoft ei ole vastuussa asiakkaidensa suojaus- tai tietosuojakäytännöistä, mukaan lukien tämän lomakkeen omistajan käytännöistä. Älä koskaan luovuta salasanaa kenellekään.

Microsoft Forms | Luo helposti kyselyjä, tietovisoja ja tutkimuksia [Luo oma lomake](#)
Tietosuoja ja evästeet | [Käyttöehdot](#)

The background features several pink alarm clocks with human-like faces, including eyes and mouths. Some of the mouths are wide open in a scream or shout. The clocks are scattered across a light blue background. Two speech bubbles are overlaid on the image: a white one on the left and a light blue one on the right.

**Yhteisöllisen opiskeluhuollon
kehittämishankkeen
virtuaalikalvat vol 5
Kuopion kaupungin perusopetus ja
lukio-opetus**

Torstaina 2.5.2024 klo 14.15 - 15.00
[Liity kokoukseen napsauttamalla tästä](#)

**OPIKELUHUOLLON
VUOSIKELLO**