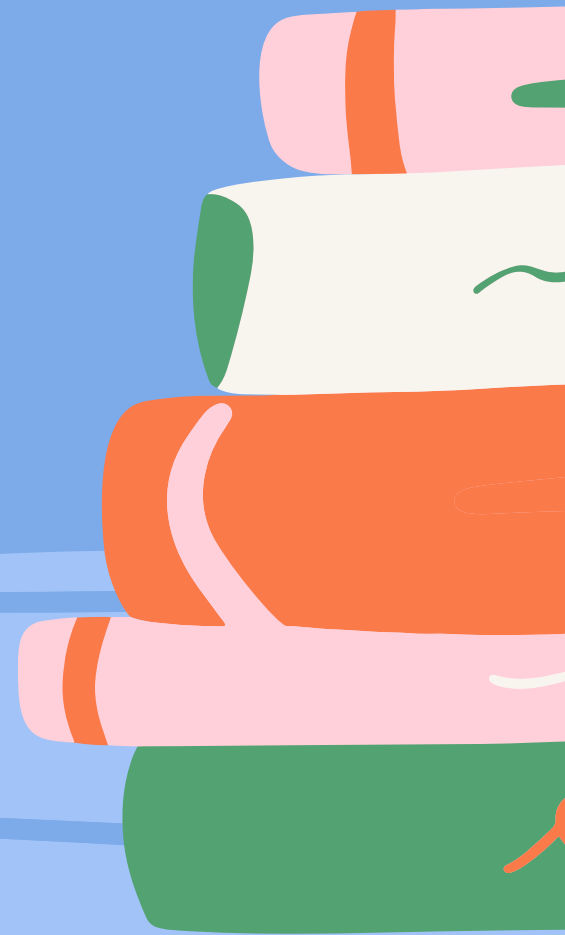


PIRTIN KOULU

NEPSY valmennus

oppilaalle, jolla on
haasteita omassa arjessaan





KENELLE?

- oppilaille, joilla on NEPSY-tyyppistä oireilua (diagnoosia ei vaadita)
- oppilaille, jotka eivät saa valmennusta muualta
- oppilaille, jotka ovat valmiita sitoutumaan valmennukseen

NEPSY-PIIRTEET



Nepsy-oireiden alle mahtuu monenlaisia piirteitä. Yhdellä henkilöllä voi olla useita diagnooseja ja piirteitä. Osa näistä piirteistä eivät näy ulospäin ja ne vaihtelevat yksilöittäin. Niihin kuuluvat esimerkiksi:

- aistiherkkyyksiä
- keskittymisen
- ahdistus- ja pakko-oireisuutta
- mielialavaihteluja
- toiminnanohjauksen ja tarkkaavuuden vaikeuksia
- tic – eli nykimisoireita
- sosiaalisten tilanteiden hahmottaminen ja kasvojen ilmeiden tunnistamisen vaikeus
- syy- seuraussuhteen ymmärtämisen ongelmat
- mustavalkoinen ajattelua
- käytöksen, oppimisen, unen ja motoriikan haasteita



MIKÄ IHMEEN NEPSY?

Neuropsykiatrinen valmennus
(kuntoutusmenetelmä)

Valmennuksen tavoitteena on tukea eri-ikäisten ja eri elämänvaiheissa olevien oppilaiden arjen- ja elämänhallinnan taitoja, uusien myönteisten toimintatapojen kehittymistä sekä myönteisen elämänpolun rakentumista.

**Nepsy-vaikeudet
vaikuttavat
jokapäiväiseen
elämään**



OPPILAS SAATTAA TARVITA APUA JA TUKEA ESIM.

Sosiaaliseen
vuorovaikutukseen

Organisointikykyyn

Ajanhallintaan

Kielelliseen- ja ei
kielelliseen viestintään

Toiminnan aloittamiseen
tai lopettamiseen

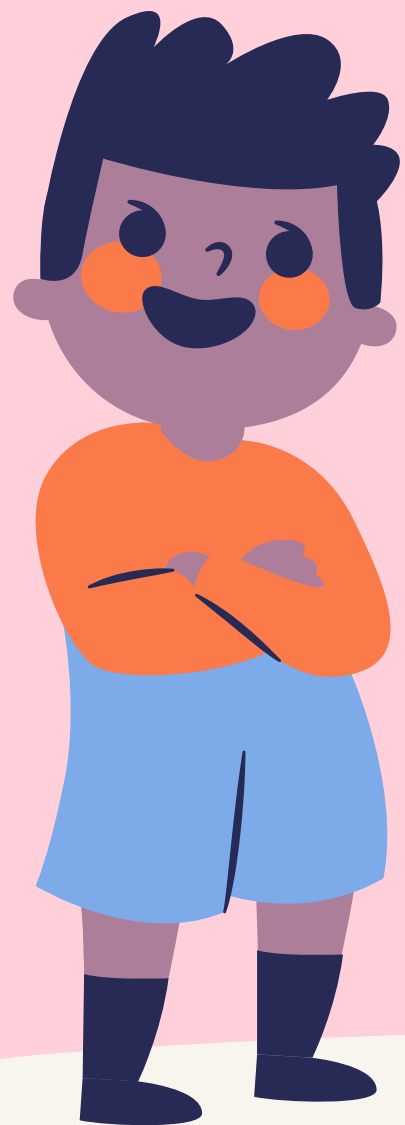
Tunteiden ja aistien
sääteilyyn

Omantoiminnan
ohjaukseen



Haasteet on tehty voitettavaksi

ja ongelmat ratkottavaksi



MISSÄ? MILLOIN?

- NEPSY -valmennusta koulupäivänaikana koulun tiloissa ja/tai lähiympäristössä
- tapaaminen 2-4 kertaa kuukaudessa
- ajankohdasta sovitaan aina lapsen perheen kanssa



MITEN?

KESKEISINTÄ

lapsilähtöisyys sekä
mielekkäiden ja
toiminnallisten menetelmien
hyödyntäminen

TAVOITTEET

Tavoitteet ja kesto
määritellään yksilöllisesti

OTA YHTEYTTÄ!



Ota
yhteys
oppilaan
omaan
opettajaan

