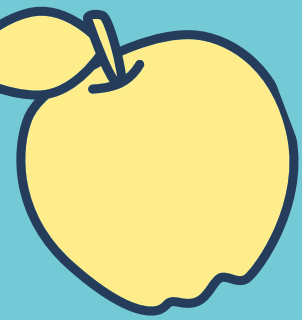




S2-oppilaan lukuvuosi-arviointi

S2-status ja kehittyvä kielitaito otetaan huomioon kaikkien oppiaineiden arvioinnissa.

Arviointi voi olla sanallista koko peruskoulun ajan **lukuun ottamatta päättöarviointia**.



1.-2.-luokkalaisten arvioinnissa käytetään 1.-2.-luokkalaisten todistusmallia. Arviointia voidaan tarvittaessa täydentää kuvailevalla sanallisella arvioinnilla, joka tulee todistuksen liitteeseen.

3.-9.-luokkalaisten arvioinnissa käytetään 3.-9.-luokkalaisten todistusmallia. Mikä tahansa oppiaine on kuitenkin mahdollista arvioida sanallisesti. Tällöin merkitään "H" ja annetaan kuvailevaa sanallista arviointia, joka tulee todistuksen liitteeseen. Myös numeroarvosanaa voidaan tarvittaessa täydentää sanallisella kuvailevalla arvioinnilla.

Lukuvuositodistuksessa voi olla sekä numeraalisesti että sanallisesti arvioituja oppiaineita.

Numeroarvioinnista voidaan palata sanalliseen arviointiin, mutta tässä on käytettävä erityistä harkintaa ja pyrittävä pysyviin ratkaisuihin.

Pohdittava, millainen arviointi edistää oppilaan oppimista: huono numeroarvosana vai sanallinen arviointi. Tähän liittyy olennaisesti arvio, johtuuko huono arvosana suomen kielen osaamisen puutteista vai jostain muusta.

Muistettava, että jos oppilas opiskelee äidinkieli ja kirjallisuus - oppiaineen S2-oppimäärää, hänet arvioidaan S2-opetus suunnitelman kriteerien mukaan.

Perusopetuksen päättöarvioinnin kriteerit: <https://bit.ly/39N5cm3>
(S2-oppimäärä alkaa sivulta 58)