

Lukivalmiuksien kartoittaminen

Lukivalmiuden kartoituksen kohteet



LUKILOKI: Luku- ja kirjoitustaidon kehitys

1

Tuen tarpeen tunnistaminen



2



Taitojen yksilöllinen arviointi

3



Tuen suunnittelu
ja toteutus



Oppimisen ja
tuen seuranta

Yhteistyössä luokan-
/aineenopettajien kanssa
havainnoimalla ja oppimisen
arvioinnin avulla.

Erytisopettajan toteuttamat
tarkemmat pienryhmässä tai
yksilöllisesti toteutettavat testit
ja/tai seulat.

Tukea suunnitellaan ja toteutetaan,
arvioidaan ja seurataan yhteistyössä
kaikkien oppilasta opettavien
opettajien kesken.

2



Taitojen yksilöllinen arviointi

Nopea sarjallinen nimeäminen

- Oppilaan kyky hakea mielestä nopeasti sarjallisesti kuvattuja esimerkiksi värien, eläinten tai esineiden nimiä.
 - Hitautta?
 - Tarkkaamattomuutta?
 - Haastetta?

LUKILOKI: nimeäminen
VÄITÖSKIRJA

Visuomotoriset taidot

- Kynätyöskentelyn motorinen arviointi
 - Huolimattomuus?
 - Tuottamisen vaikeus?
- Kirjainmuotojen piirtäminen esim. sanelun yhteydessä

Fonologinen tietoisuus

- 1-2 Lukimat soveltuvin osin
- 3-6 kohdennetut tavu- ja sanasanelut, jos jääneet "kiinni" luokan yhteisestä sanelusta
 - Epäsanelat sekä lukemisessa että kirjoittamisessa

LUKILOKI:
Fonologinen tietoisuus

Muisti (noin 4 yksikköä)

- Yksilötehtävä: eri mittaisten numerosarjojen toistaminen

3

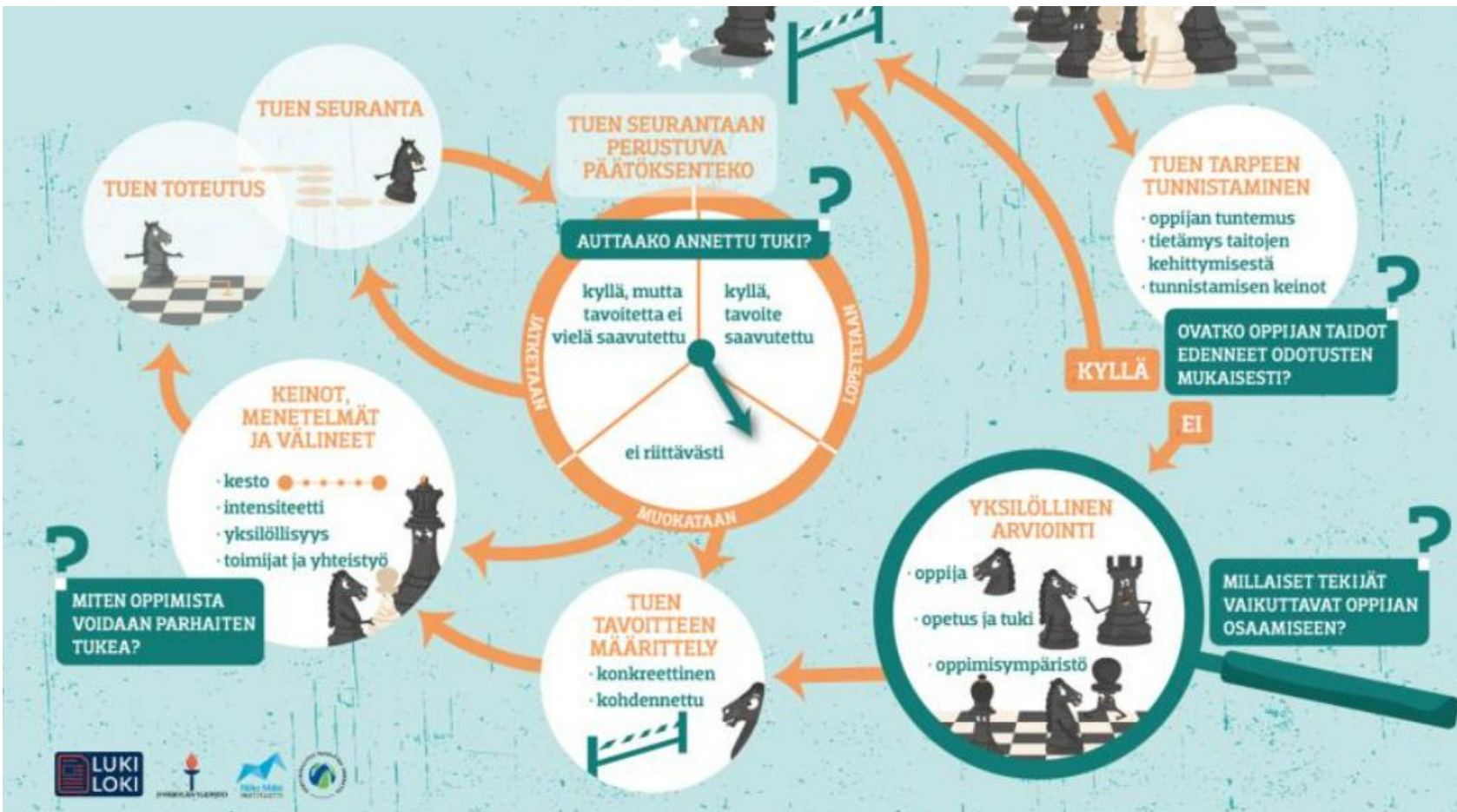


Tuen suunnittelu
ja toteutus



Oppimisen ja
tuen seuranta

LUKILOKI: Tuen
vaikuttavuuden seuranta



”hälytysmerkkejä” laajemmista haasteista

- Kuullun ja luetun ymmärtäminen jää heikolle tasolle
- Niukka sanavarasto
- Lukeminen ja kirjoittaminen jäävät ikätasoon nähden todella heikolle tasolle. (pois lukien S2 heikko kielitaito)
- Lukivalmiuksien selvityksessä taso jää kokonaisuudessaan kaikilla neljällä osa-alueella heikolle tasolle

Jos erilaiset tukimuodot ovat olleet säännöllisesti käytössä, eikä oppimista tai kehitystä tukitoimista huolimatta tapahdu, on tässä vaiheessa hyvä konsultoida koulupsykologia.