

# PEDA.NETIN PERUSTEET

---

*Ari Rapo, KSAO Aikuisopisto*

# Kouvolola



## Opiskele Kouvolassa!

Varhaiskasvatus

Perusopetus

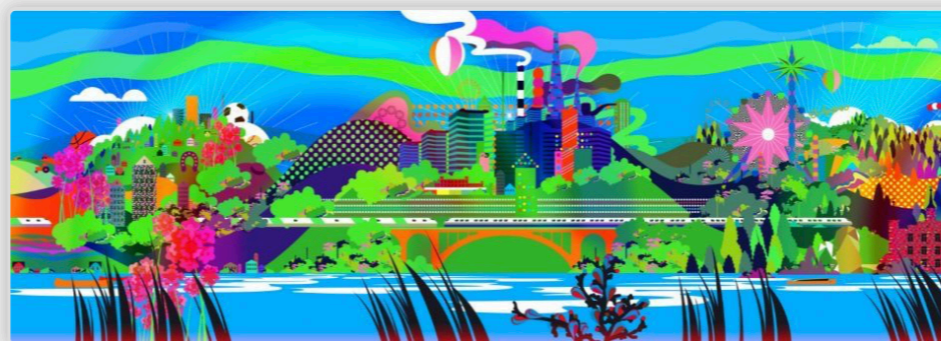
Kouvolan lukiokoulutus

Ammatillinen koulutus

Kouvolan kansalaisopisto

Taiteen perusopetus

Hankkeet



### Oma osaaminen talteen ja näkyväksi

Oppimista tapahtuu eri tavoilla, erilaisissa ympäristöissä ja erilaisissa verkostoissa. Kiinnostavan aiheen parissa, hyvässä seurassa opit huomaamattasi. Haluaisitko palata oppimiisi asioihin myöhemmin ja harmittelet, ettei kurseilta saatua osaamista tullut tallennettua minnekään? Jatkossa voit koota omaa osaamista ja tehdä sitä näkyväksi itsellesi sekä muille.

Kouvolan kaupunki on ottanut käyttöön Peda.net-palvelun. Palvelu on käytössä kaikilla Kouvolan kaupungin kouluasteilla varhaiskasvatuksessa, perusopetuksessa, lukiokoulutuksessa ammatillisessa koulutuksessa sekä kansalaisopistossa ja taiteen perusopetuksessa. Peda.net on helppokäyttöinen alusta, jonne kuka vain voi veloituksetta luoda itselleen henkilökohtaisen profiilin ja koota oppimansa asiat yhteen paikkaan vaikkapa portfolioiksi. Mikäli kurssisi opettaja käyttää Peda.netiä opetuksessa, saat opettajalta kurssin alkaessa ohjeita Peda.netin käytöstä sekä avaimen eli salasanan, jolla pääset kurssialustalle. Tältä sivulta pääset kaikkiin Kouvolan opetustoimen Peda.net -sivustoihin.

## MIKÄ ON PEDA.NET?

- Jyväskylän yliopistossa kehitetty suomalainen oppimisympäristö.
- Käytössä Kouvolan kaupungissa perusasteella, lukioissa, kansalaisopistossa ja KSAOssa.
- Kehitystyössä panostettu erityisesti käytettävyyteen.
- Lisätietoa: <http://peda.net>

Sivukartta

Haku





# HYÖDYT

- Opiskelijan tunnus jää voimaan kurssin jälkeenkin, jolloin opiskelija voi hyödyntää tietoja milloin tahansa myöhemmin: elinikäisen oppimisen tukeminen.
- Opiskelija vastaa itse tunnuksensa tekemisestä ja ylläpidosta.
- Palveluun on helppo tehdä oppimis- ja osaamisportfolioita.
- Tiedon jakaminen on helppoa ja se toimii täysin samalla tavalla opettajalle ja opiskelijalle.
- Toimii kaikissa päätelaitteissa.





# TUNNUKSEN TEKEMINEN

---

## Uuden OmaTila-tunnuksen rekisteröinti



Olen alle 15-vuotias ja haluan uuden käyttäjätunnuksen itselleni



Olen 15-vuotias tai vanhempi ja haluan uuden käyttäjätunnuksen

## Rekisteröidy käyttäen ulkoista todennuspalvelua

[Office 365](#)[Google](#)[Facebook](#)[Microsoft-tili](#)[Opinsys](#)

[Deutsch](#) [Eesti](#) [English](#) [Español](#) **[Suomi](#)** [Svenska](#)

↑ [Sivun alkuun](#)

Käyttäjät &gt;



Rapo, Ari

KM, NTM, valokuvaaja, kulttuurituottaja

Julkisuus Muokkaa Vaihda profiilin kuva

Profilii:



Ari



Omat tilaukseni



Yhteydet



Omat tiedot ja asetukset



Arvioinnit



Viestit

Omat linkit:

360

KSAO

Kouvola

Lähiesimiestyön  
ammattitutkinto

Uusi merkintä:

▶ Julkisuus (oletuksena merkintä on yk

Tallenna

# OMATILA

- Omatila on peda.net -käyttäjän henkilökohtainen sivu, jonka julkisuusasetuksia voi säätää haluamukseen.
- Omassa tilassa näkyvät kaikki käyttäjän itse tekemät sivut ja kaikki sivut, joita käyttäjä seuraa.



Tilaa

Jaa

+ Luo uusi

# SISÄLLÖN LUOMINEN

---

- Sisällön tekeminen alkaa sivun luomisella.
- Kun tyhjä sivu on luotu, sivulle asetetaan haluttua sisältöä (esim. tekstiä, kuvia, lomakkeita, tiedostoja, foorumeita jne.).
- Sivurakenne luodaan tekemällä ensin sivu. ja sen alle alisivuja.
- Kun sivut ovat valmiit, asetetaan halutut julkisuusasetukset. Oletusarvoisesti sivut näkyvät ensin vain käyttäjälle itselleen.





# PORTFOLION TEKEMINEN

---

- Portfolion luominen on helpointa aloittaa tyhjän sivun tekemisellä.
- Sen jälkeen tehdään tyhjä alisivut, esim. työ, harrastukset, CV, yhteystiedot jne.

← Portfolio

# Jakaminen

Portfolio

## Pysyvä osoite

<https://peda.net/id/24e38254451>

## Jakaminen muihin palveluihin



## QR-koodi



## Lähetä linkki

- Lähetä linkki yksityisviestinä
- Lähetä linkki sähköpostilla

# JAKAMINEN

.....

- Jakaminen tapahtuu Jaanappulalla jaettavan sisältösivun (tai sivuston) oikeassa yläreunassa.
- Voit jakaa pysyvän osoitteen viestillä, sähköpostilla tai some-kanavan kautta. Voit jakaa sivun myös QR-koodina.
- Ennen jakamista muista kuitenkin asettaa julkisuusasetukset oikein.



## Julkisuus

Portfolio

- Sama kuin Rapo, Ari
- Sama kuin Rapo, Ari ja lisäksi erikseen määritellyt käyttäjät
- Julkisuus on määritelty erikseen vain tälle sivulle

Tallenna muutokset

### Lukijat

▶ Ei käyttäjiä (...)

### Osallistujat

Sivulle liittymisen asetukset

▶ Ei käyttäjiä (...)

### Muokkaajat

▶ Ei käyttäjiä (...)

### Ylläpitäjät

▶ 7 käyttäjää (...)

### Sivun avain

✎ Muuta sivun avain

Sivun avain ei ole aktiivinen.

# JULKISUUSASETUKSET

.....

- ▶ Julkisuutta voi säätää lukijoille, osallistujille ja ylläpitäjille.
- ▶ Voit antaa sivulle myös katseluavaimen, jota ilman sivu ei näy.
- ▶ Osallistumisavain puolestaan on tarkoitettu esim. kurssille osallistujille. Tämä antaa osallistumisoikeuden oppimistehtäviin. Osallistujan tekemät tehtävät tallentuvat näin kurssille.



## ENTÄ OPISKELUN JÄLKEEN?

- .....
- Opiskelun jälkeen opiskelija voi kopioida kurssin itselleen myöhempää käyttöä varten.
  - Opiskelijan tekemä portfolio säilyy niin kauan kuin hän itse haluaa. Portfoliota voi kehittää edelleen.
  - Oppilaitos ei voi poistaa opiskelijan tietoja tai tunnusta.



# LINKIT PEDA.NETIN OHJESIVUIHIN

---

- Ohjeiden etusivu: <https://peda.net/ohjeet>
- Rekisteröintymisohje: <https://peda.net/ohjeet/uusitunnus>
- Omatilaohje: <https://peda.net/ohjeet/omatila>