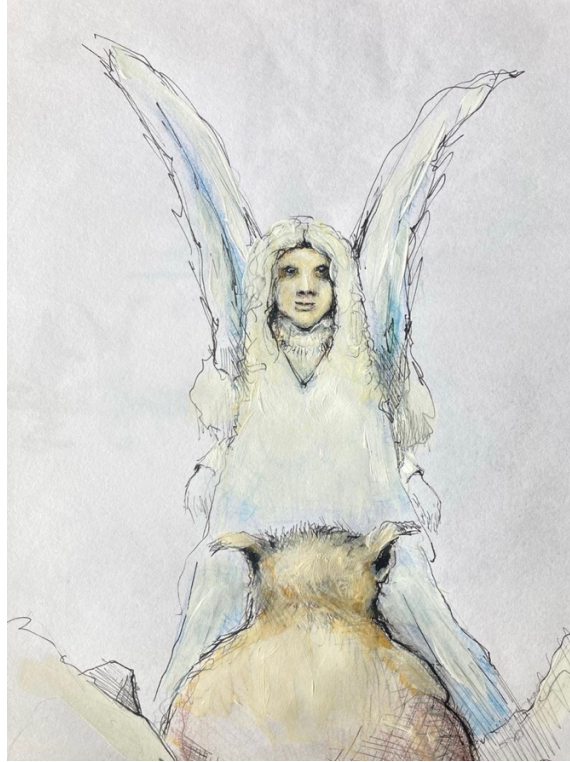


Pessi vai Illusia?

Kuusankoskitalon Galleria

11.4–26.5.2024



Tervetuloa tutustumaan näyttelyyn ja osallistumaan draama- ja materiaalityöpajaan!

Pessi vai Illusia? on paitsi näyttely myös lavastettu tapahtuma, joka pohjautuu Yrjö Kokon vuonna 1944 julkaistuun Pessi ja Illusia -kirjaan.

Järjestämme alakouluikäisille oppilaille draama- ja materiaalityöpajoja, joissa tutustumme tarinaan ja luonnonkiertokulkuun kuvataiteen ja draaman keinoin. Työpajojen aluksi kerromme Pessi ja Illusia -sadun synnystä, käymme juonen lyhyesti läpi ja tutustumme Pessi vai Illusia? - tapahtuman ideaan. Pohdimme Illusian ensikokemusta maanpäälliseen luontoon ja Pessin roolia Illusian opastajana. Mihin kiinnittäisit ensimmäisenä huomioita, jos nyt tapahtaisit sateenkaarelta Kuusankoskelle? Mitä opastusta kaipaisit oudossa ympäristössä?

Työpajoissa on erilaisia teemoja kevään versomisesta kesän kukoistukseen. Tutustumme teemaan äänimaailman ja helppojen improvisaatio harjoitusten kautta. Jatkamme syventymällä aiheeseen materiaallisuutta tutkien. Havainnoimme erilaisia luonnosta löytyviä elementtejä ja valmistamme niiden pohjalta lavastukseen sopivaa tarpeistoa. Materiaalipajan tuotokset viedään yhdessä osaksi lavastusta. Ajatuksena on luontosuhteen tutkiminen ja sen vahvistaminen.

Työpajojen kesto on noin yksi tunti ja se vaatii osallistujaltaan vain avoimen mielen.

Pessi vai Illusia? on Pipsa Keski-Hakunin väitöskirjatutkimuksen taiteellinen osa, jossa tutkitaan materiaalisuutta ja ekokriittistä luentaa. Toukokuun työpajoissa väitöskirjatutkija kerää tutkimusaineistoa vapaaehtoisilta tutkimukseen osallistuvilta.

Varaathan työpajan lisäksi aikaa myös näyttelyyn tutustumiseen.

Työpajojen aikataulu

17.4. klo 9.00 ja klo 12.00

8.5. klo 9.00 ja klo 12.00

17.5. klo 9.00 ja klo 12.00

22.5. klo 10.00 ja klo 12.00 varattu Kuulas -festivaaliin osallistuville 5-lk oppilaille ja opettajille

25.5. klo 11.00–14.00 Kuulas-festivaalin non-stop työpaja, kesto noin puoli tuntia!

Pyydämme ystävällisesti ilmoittautumaan **12.4.2024** mennessä. Paikat täytetään ilmoittautumisjärjestyksessä. Tila on esteetön. Työpajoihin mahtuu yksi luokka kerrallaan. Työpajat ovat maksuttomia. Kerrothan ilmoittautumisen yhteydessä osallistujien määrän ja luokka-asteen.

Ilmoittautumiset:

marihannelhamalainen@gmail.com

Ohjaajat:

Mari Hämäläinen

Mari Hämäläinen on helsinkiläinen kuvataiteilija. Maria vie eteenpäin kuvan piirtämisessä loputon uteliaisuus sisäiseen matkaan, jota inspiroi ulkopuolinen maailma. Hän opiskelee tällä hetkellä oman kuvallisen ilmaisun lisäksi kuvataiteen ohjaajaksi Snellman-korkeakoulussa. Marilla on lisäksi noin 20 vuoden kokemus teatteritaiteen alalta.

Kaarina Soini

Kaarina Soini on helsinkiläinen taiteilija ja pedagogi. Kiinnostuksen kohteena hänellä on erityisesti vuorovaikutus niin ihmisten kuin ympäristön välillä. Sattumanvaraisuus ja prosessin arvottaminen päämäärää tärkeämmäksi tuovat taiteeseen kiinnostavan näkökulman.

Pipsa Keski-Hakuni

Pipsa Keski-Hakuni asuu Voikkaalla ja tekee väitöskirjatutkimusta aiheesta, Eläimyyden näyttämöllistäminen, Aalto-yliopiston Taiteiden ja suunnittelun tohtoriohjelmassa. Hänellä on takana yli 30-vuotinen ura teatteritaiteen parissa ja alan opetustehtävissä. Erilaisten kytkösten, solmujen, verkostojen ja rihmastojen yhteen kietoutuminen niin luonnossa kuin oppimisessa ja taiteessakin tuottavat jatkuvasti iloa ja uusia oivalluksia.