



Opiskeluhuolto

Eskolanmäen koulu

1. Yhteisöllinen opiskeluhuolto
2. Palaverit
3. Tuen kolmiportaisuus
4. Psykologin arvio/ tutkimukset
5. Oppilasta opettavat opettajat



Keskiviikkoisin

KONSULTAATIOT KLO 13.15-14

Oppilasasioissa konsultaatioajan voi varata psykologilta, kuraattorilta, terveydenhoitajalta, opolta, hyvinvointitutorilta, laajiksilta tai rehtorilta.

Konsultaatioaika ke klo 13.15-14
(Ulla-kuraattori ti klo 13.15-14)
Aika varataan opehuoneessa olevasta listasta viim.tiistaina.

Oppilaan nimellä tehtävistä konsultaatioista informoidaan huoltajaa etukäteen esim. Wilma-viestillä.

YHTEISÖLLINEN OPISKELUHUOLTO KLO 14.05-15

Yhteisöllisen opiskeluhuollon palaverissa ke klo 14.05-15 käsitellään yhteisiä oppilasasioita, esim. luokkia tai koko koulua koskevia ilmiöitä. Voit tuoda palaveriin luokkasi asioita tai asioita, joista toivot keskustelua.

Varaukset opehuoneessa olevasta listasta viim. tiistaina.

Palaverit

OPPIMISSUUNNITELMA-, HOJKS-JA S2-PALAVERIT

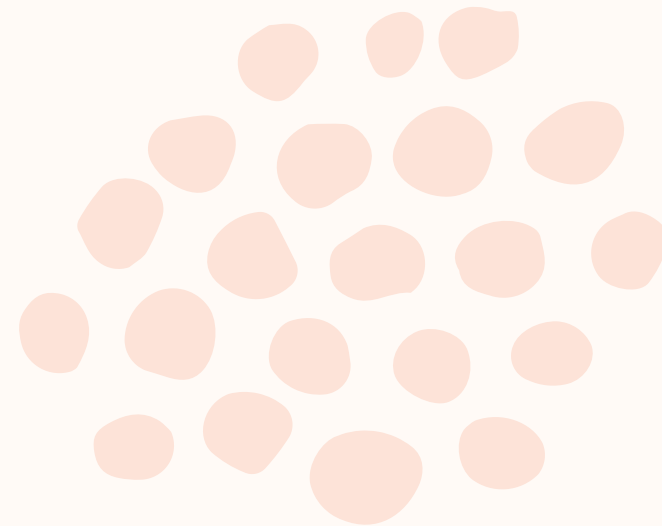
- Ei tarvitse tehdä muistiota
- Luokanopet/valvojat vastuussa

TUEN KOLMIPORTAISUUDEN PALAVERIT

- Huoltaja, oppilas, luokanopettaja/valvoja ja laajis (tarvittaessa myös esim. rehtori tai opo)
- Jos kuraattori, psykologi tai terveydenhoitaja ei ole palaverissa, häntä tulee konsultoida > kirjaus ped.arvioon tai selvitykseen

VERKOSTOPALAVERI

- Kutsujana koulun ulkopuolinen taho (esim. lastensuojelu, hoitava taho)
- Omat muistiinpanot, ei tehdä muistiota



OPPIMISEEN LIITTYVÄT PALAVERIT

- Huoltajat, oppilas, opettajat (opo, rehtori)
- Muistio (Wilma > Tuki > Lisää uusi > Oppilaspalaveri)

YKSILÖKOHTAINEN MONIALAINEN ASiantuntijaryhmä "OMA"

- Tarvitaan oppilaan ja huoltajan suostumus
- Paikalla oltava kuraattori, psykologi tai terveydenhoitaja
- Laaditaan opiskeluhuoltokertomus
- (Wilma > Muistiot > Lisää uusi > Tulostetaan, säilytys arkistossa)

Kolmiportainen tuki

1. Pedagoginen arvio (yleinen tuki <> tehostettu tuki) tai pedagoginen selvitys (tehostettu tuki <> erityinen tuki)
2. Palaveri huoltajan kanssa
 - Jos palaverissa ei ole mukana kuraattoria, psykologia tai terveydenhoitajaa, heistä jotakin täytyy konsultoida > kirjaus arvioon tai selvitykseen.
3. Ei enää PTR-käsittelyä

Erityinen tuki	Tehostettu tuki
Ilmoitus rehtorille > Esitys ja allekirjoitus	Ilmoitus rehtorille > "Täppä" Priimukseen
Päätöksen jälkeen HOJKS	Oppimissuunnitelma

Koulupsykologin arvioon / tutkimuksiin ohjaaminen

1. Keskustele (opettaja/laajis)huoltajan/oppilaan kanssa psykologin konsultaatiosta ja tutkimuksen tarpeen arvioinnista.

2. Konsultoi koulupsykologia.

1.

3. Tarvittavat lomakkeet täytetään yhdessä laajiksen ja huoltajan/oppilaan kanssa.

4. Laajis toimittaa lomakkeet johtavalle koulupsykologille.

5. Arviointitiimi päättää, tehdäänkö tutkimukset > Koululle tulee tieto asiasta

Huom! Ennen em. oppilaalla on pitänyt olla tehostettu tuki vähintään 6kk.



Oppilasta opettavat opettajat

Voivat puhua keskenään oppilaasta salassapitovelvollisuuden estämättä

Keskustella oppilaan oppimisesta sekä muista välttämättömistä asioista, jotka vaikuttavat koulunkäyntiin

Voivat konsultoida opiskeluhuollon henkilöstöä ja hyvinvointitutoria

“Kaikkia oppilaita opettavia” ovat rehtorin ja apulasrehtorin lisäksi opo ja laajikset

Opehuoneessa ei muiden kuullen jutella yksittäisistä oppilaista.

