



# 4 TAIPUMUKSELLISET PIIRTEET: PERSOONALLISUUDEN PIIRTEET

---

# PERSOONALLISUUDEN PIIRTEET

- Kuvaavat tapaa toimia tilanteesta toiseen
- Melko pysyviä tapoja käyttäytyä, tuntea ja ajatella
- **Temperamentti** vaikuttaa persoonallisuuden piirteiden taustalla
- Persoonallisuuden piirteet ovat jatkumoita
  - jokaisella on kaikkia persoonallisuuden piirteitä joko heikommin tai vahvemmin



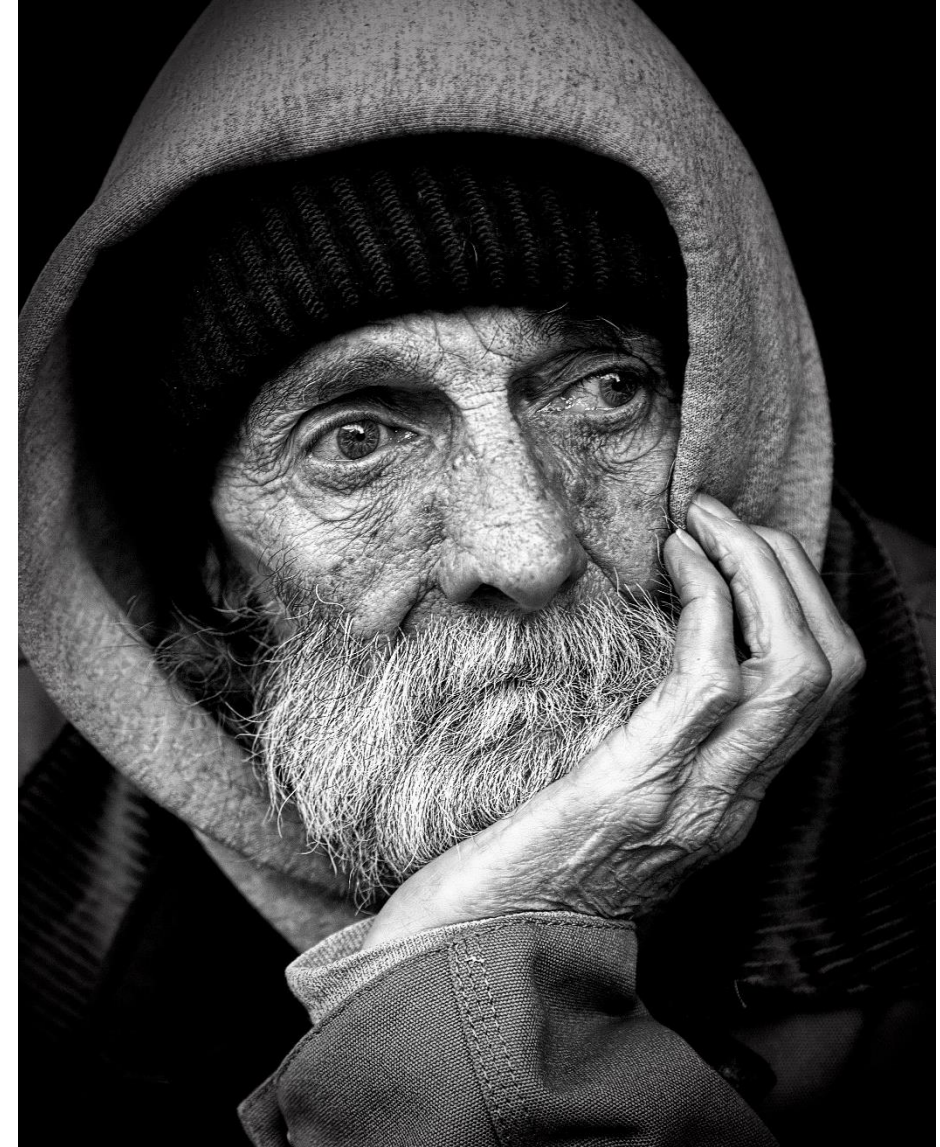
# PIIRRETEORIAT



- Piirreteoria on teoria, jonka mukaan persoonallisuus koostuu joukosta piirteitä
- **Big five:** teoria, jonka mukaan persoonallisuus koostuu viidestä pääpiirteestä. Piirteillä on myös alapiirteitä.
  1. **neuroottisuus** eli tunne-elämän epätasapainoisuus
  2. **ekstraversio** eli ulospäin suuntautuneisuus
  3. **sovinnollisuus**
  4. **tunnollisuus**
  5. **avoimuus** tai avoimuus uusille kokemuksille

# PERSOONALLISUUDEN MITTAAMINEN JA PIIRREPROFIILIT

- Persoonallisuutta mitataan usein kyselyillä.
  - tuloksena on yksilöllinen **piirreprofiili**
- **Piirreprofiili:** kuvaa, kuinka voimakkaana eri piirteet hänessä esiintyvät
  - Esimerkki piirreprofiilista:
    - Ekstroversio: 24/50
    - Sovinnollisuus: 46/50
    - Tunnollisuus: 40/50
    - Neuroottisuus: 35/50
    - Avoimuus: 47/50



# YKSILÖN JA YMPÄRISTÖN VUOROVAIKUTUS

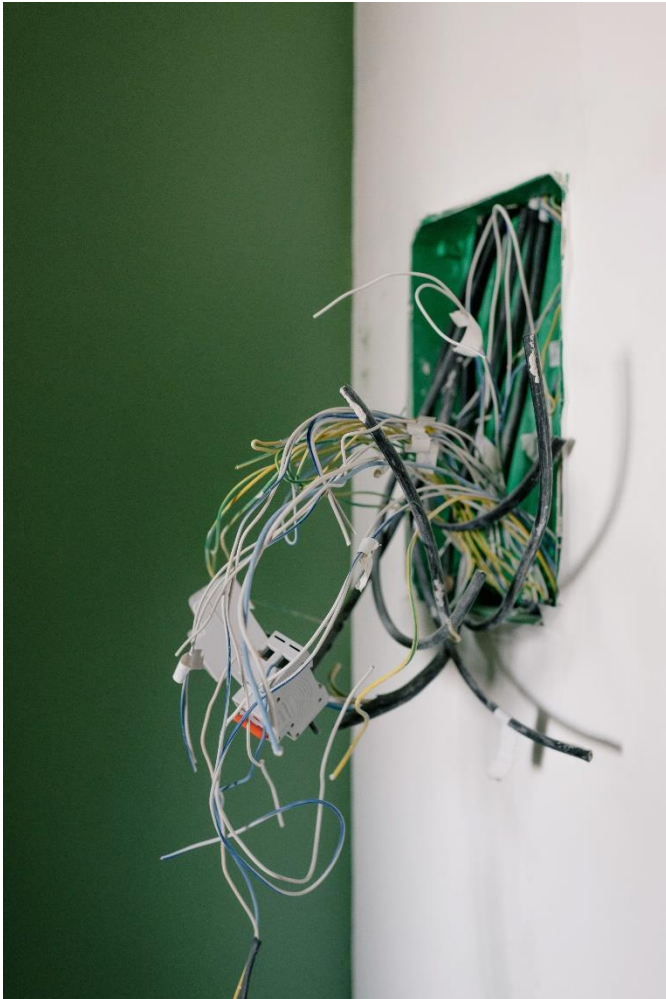
- **Reaktiivinen vuorovaikutus:** yksilö reagoi ympäristöön omien taipumuksellisten piirteidensä perusteella
- **Proaktiivinen vuorovaikutus:** yksilö hakeutuu ympäristöön, joka sopii yhteen hänen taipumuksellisten piirteidensä kanssa
- **Evokatiivinen vuorovaikutus:** yksilön taipumukselliset piirteet vaikuttavat siihen, miten ympäristö häneen reagoi



# PERSOONALLISUUDEN MUUTOS

- **Persoonallisuus on varsin pysyvä**
  - perustuu luultavasti perimän ja ympäristön pysyvyyteen
  - perimä ei muutu
  - ihmisen elinympäristö muuttuu usein hitaasti tai ei ollenkaan
- **Absoluuttinen pysyvyys:** määrä tai voimakkuus pysyy samana
  - esimerkiksi: ekstroversion voimakkuus on sama 15-vuotiaana ja 28-vuotiaana
- **Suhteellinen pysyvyys:** ominaisuudet ovat eri mittauskerroilla samassa järjestyksessä
  - esimerkiksi: ekstroversio on voimakkain persoonallisuuspiirre 15-vuotiaana ja 28-vuotiaana
- Jos ominaisuus on absoluuttisen pysyvä, se on myös suhteellisen pysyvä – mutta ei päinvastoin

# TAIPUMUKSELLISET PIIRTEET JA HERMOSTO



- **Dopamiinijärjestelmä:** vaikuttaa mielihyvään ja motivaatioon, keskeinen **ekstroversion** kannalta
  - kaksi osaa:
    - aivojen syvät osat, kuten manteliumake, jotka kuuluvat myös palkkiojärjestelmään
    - otsalohkojen etuosat, jotka liittyvät toiminnanohjaukseen
- **Serotoniinijärjestelmä:** liittyy ahdistavien tunteiden ja stressin kokemiseen, liittyy **neuroottisuuteen**
  - keskeiset osat: limbinen järjestelmä aivokuoren alla, etenkin manteliumake