

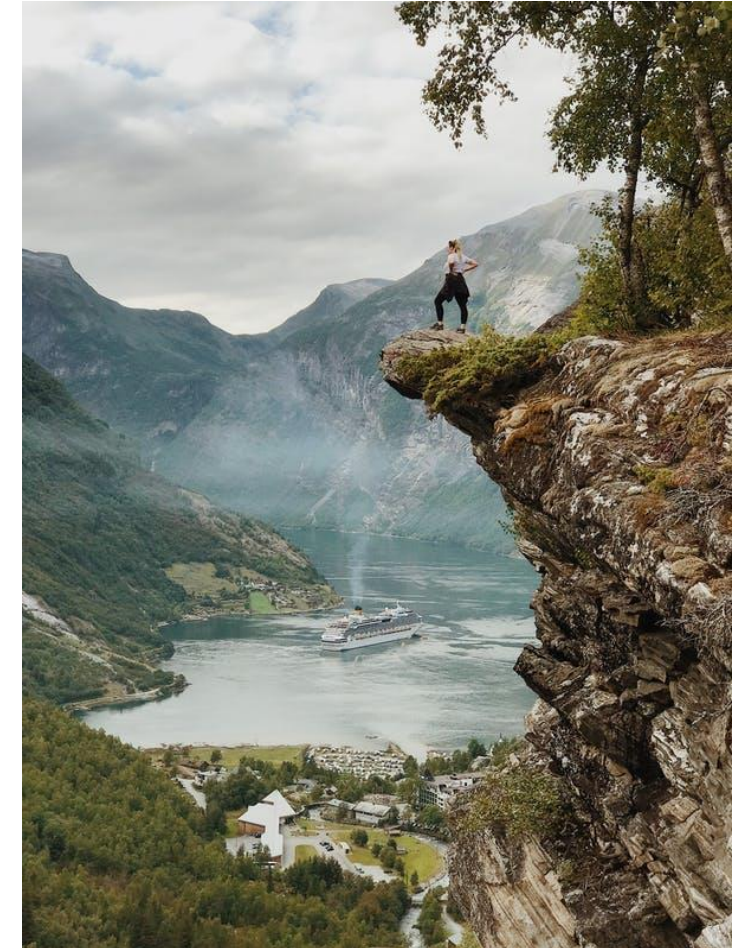


# 10. MIELENTERVEYSHÄIRIÖIDEN TUTKIMINEN JA DIAGNOSTIIKKA

---

# MIELENTERVEYSHÄIRIÖT OVAT YLEISIÄ

- **Mielenterveyshäiriö:** yleisnimitys psykiatrisille häiriöille, joista seuraa ihmiselle haittaa, kärsimystä tai toimintakyvyn laskua
- Mielenterveyshäiriöiden ilmaantuminen jossain vaiheessa elämää on yleistä
  - suurimmalla osalla ohimeneviä
  - esim. Dunedinin tutkimus: 83 % tutkittavista täytti vähintään yhden mielenterveyshäiriön kliiniset kriteerit vähintään yhdellä haastattelukerralla
- **Kestävä mielenterveys:** mielenterveyshäiriöiden puuttuminen elämänkulun aikana
  - esim. **elämänkriisien** keskellä mielenterveys saattaa kuitenkin hetkellisesti ja väliaikaisesti heikentyä



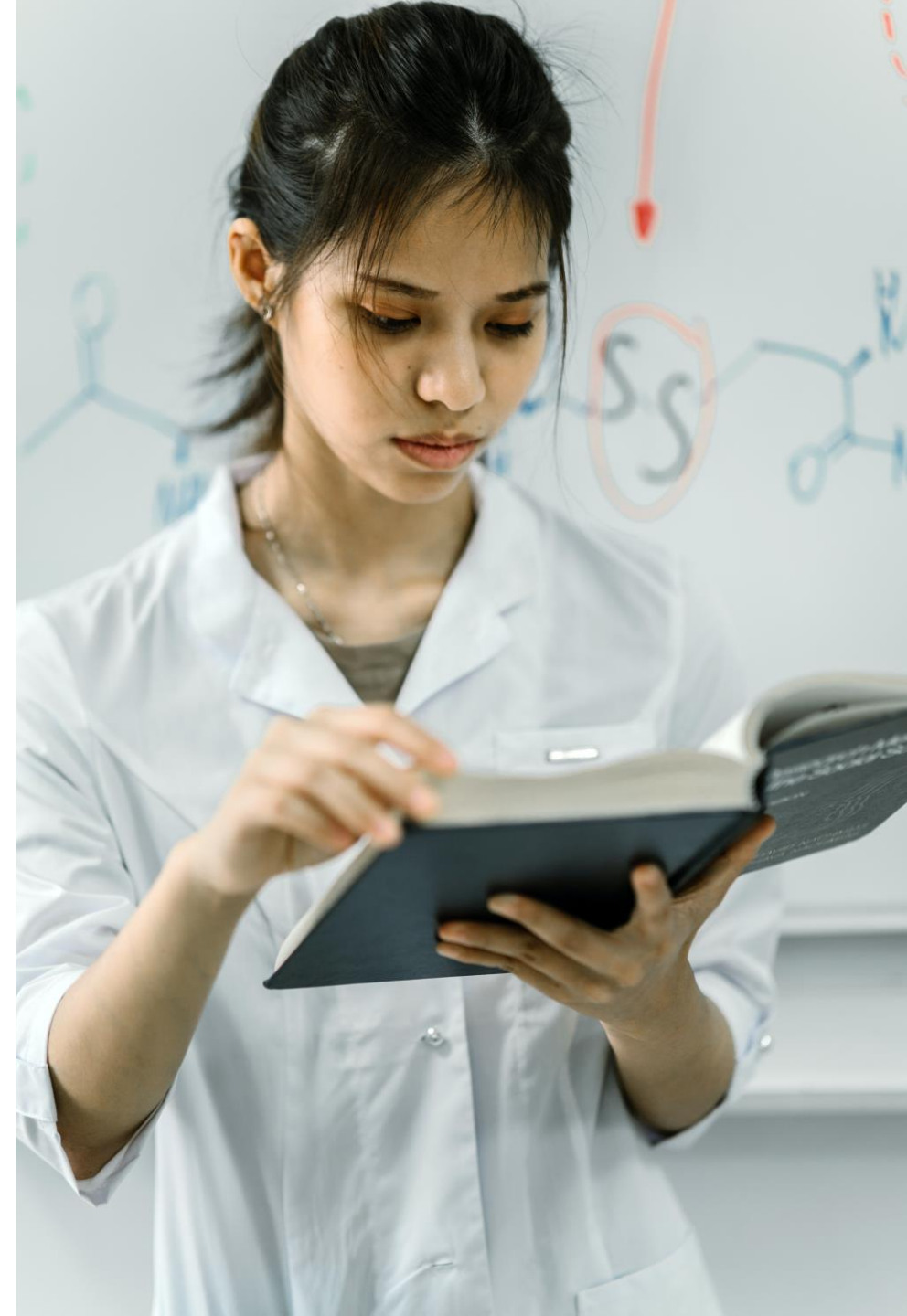
# KLIININEN PSYKOLOGIA JA PSYKIATRIA



- **Kliininen psykologia:** psykologian sovellusalue, joka tutkii mielenterveyshäiriöitä ja niiden hoitomenetelmiä
  - painopiste on erityisesti psykososiaalinen
  - **kliininen psykologi:** työnkuvaan kuuluvat psykologin tutkimukset, erilaiset terapeutit ja tukea antavat keskustelut sekä neuvonta- ja ohjaustyö
- **Psykiatria:** lääketieteen erikoisala, jonka tehtävänä on mielenterveyshäiriöiden tutkiminen, hoito ja kuntoutus
  - lääketieteellinen ja erityisesti biologiaa painottava näkökulma
  - **psykiatri:** koulutukseltaan lääkäri, joka on erikoistunut ihmismielen sairauksien **diagnosointiin**

# MIELENTERVEYSHÄIRIÖIDEN DIAGNOSTIIKKA

- **Diagnoosi:** nimike, joka kuvaa tiiviisti tiettyä sairautta, häiriötä tai oireyhtymää
- Mielenterveyshäiriöt ovat **oireyhtymiä:** tyypillisesti yhdessä esiintyvien oireiden ja piirteiden kokonaisuus
- **Diagnostinen järjestelmä:** luokitusjärjestelmä, jonka avulla pyritään jäsentämään sairauksia, häiriöitä ja oireyhtymiä
  - Suomessa terveydenhuollossa on käytössä WHO:n laatima **ICD**
  - toinen tunnettu diagnostinen järjestelmä on Amerikan psykiatriyhdistyksen julkaisema **DSM**



# DIAGNOSTISTEN JÄRJESTELMIEN HYÖDYT



- Parantaa **diagnoosin reliabiliteettia**: eri lääkärit voivat samoja menetelmiä käyttäen tehdä saman diagnoosin
- Parantaa **diagnoosin validiteettia**: diagnoosi mittaa paremmin juuri sitä, mitä sen on tarkoituskin mitata
  - monimutkaiset häiriöt pelkistyvät oleelliseksi tiedoksi, joka auttaa tunnistamaan ja erottelemaan häiriöt toisistaan
- Parantaa potilaiden **turvallista** ja **yhdenvertaista** kohtelua ja hoitoa
  - samoilla, sovitulla kriteereillä potilaat tulevat arvioiduksi ja hoidetuksi mahdollisimman samalla tavalla
- Diagnostinen järjestelmä hyödyttää **mielenterveyshäiriöiden tutkimusta**

# DIAGNOSTISTEN JÄRJESTELMIEN KRITIIKKI



- Diagnostiikka ei huomioi ihmisen **yksilöllisyyttä** eikä selitä, miksi ihminen on sairastunut
  - voi johtaa kapeaan ja mekaaniseen arviointiin
- Diagnoosit voivat johtaa ihmisten **stigmatisointiin**:
  - tietyn ominaisuuden perusteella leimaamista
  - siitä aiheutuvat ennakkoluulot ja syrjintä
- Diagnooseista voi muodostua **itseään toteuttavia ennusteita**:
  - ympäristön antama leima ihmiselle voi lopulta johtaa siihen, että ihminen alkaakin käyttäytyä odotetulla tavalla

# TIETEELLISEEN NÄYTTÖÖN PERUSTUVA TOIMINTA MIELENTERVEYDESSÄ

- **Näyttöön perustuva toiminta:** kliinistä työtä tekevän ammattilaisen työskentelyä
  - tarkoituksena on varmistaa, että hoito perustuu tieteelliseen tutkimustietoon
  - huomioi asiakkaan yksilöllisen tilanteen
- Siinä yhdistyvät seuraavat neljä asiaa:
  - tieteellinen tieto
  - asiakkaasta kerätty taustatieto
  - työntekijän ammatillinen kokemus
  - asiakkaan toiveet siitä, kuinka hän haluaisi tulla hoidetuksi

