



9. Jääkausi vaikuttaa yhä ihmisen elämään



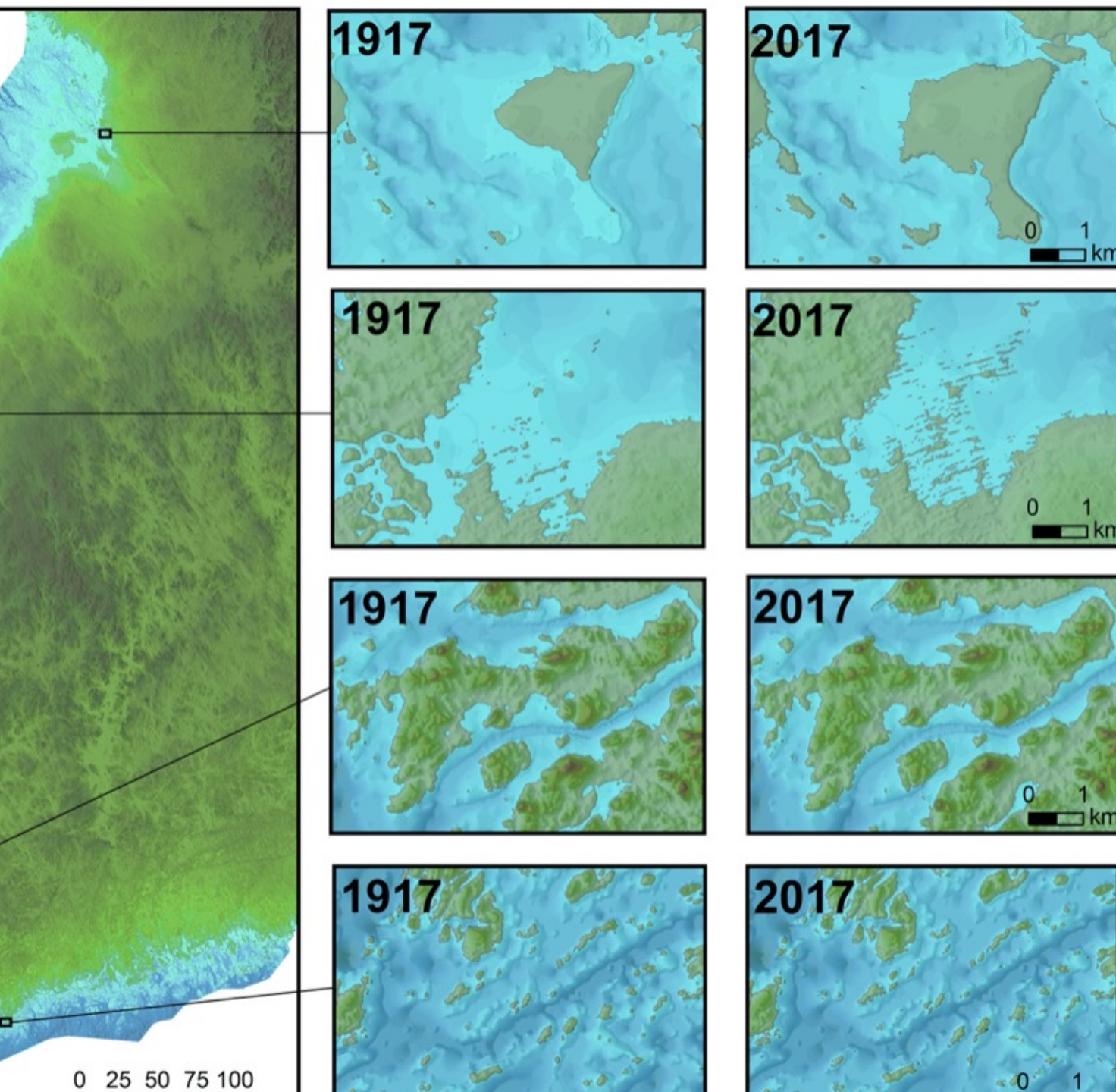
Elämää jääkaudella

- Maata asuttivat
 - Nykyihmiset ja Neandertalinihmiset
 - Kasvinsyöjät eli mammutit, norsut, sarvikuonot
 - Pedot, kuten sapelihammaskissat, leijonat, leopardit



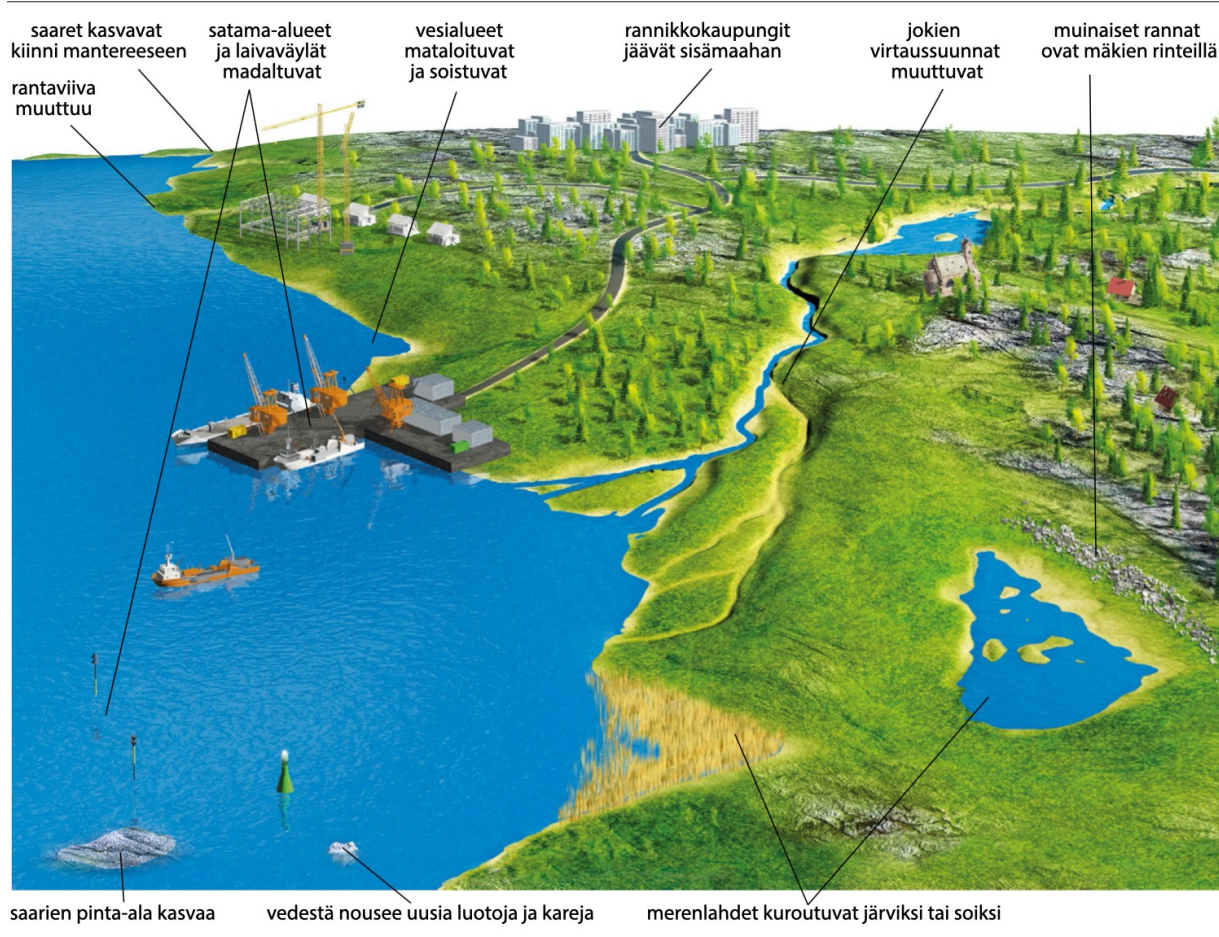
Maankohoaminen

- Jääkaudella paksu mannerjäätikkö painoi maankuorta alaspäin kohti Maan vaippaa, jopa kilometrin verran
- Aluksi kohoaminen oli nopeaa ja hidastui vähitellen
- Maa on kohonnut jääkauden jälkeen jopa **700 metriä**



Maankohoaminen käytännössä

- Sadassa vuodessa **4 000 neliökilometriä** uutta maata
 - Maa nousee Merenkurkussa noin **9 mm** ja Perämerellä noin **8 mm** vuodessa



Maankohoamisen seurauksia

- Rantaviivan muutos
- Satama-alueet ja laivaväylät madaltuvat
- Saaret kasvavat kiinni mantereeseen
- Saarien pinta-ala kasvaa ja vedestä
- Nousee uusia luotoja ja kareja
- Rannikkokaupungit jäävät sisämaahan
- Muinaiset rannat ovat mäkien rinteillä



Ihminen hyödyntää jääkauden muodostelmia

- **Harjut ja reunamuodostumat**
 - Monet kaupungit ja tiet on rakennettu hiekka- ja sora-alueille
 - Harjujen ja reunamuodostuminen hiekkaa ja soraä käytetään esim. betonin valmistamiseen / rakennusmateriaalit
 - Pohjavesialueet
- **Savikot**
 - Savialueita muokattu pelloiksi
- **U-laaksot**
 - Base-hyppy
 - Boulderointi siirtolohkareilla

- <https://areena.yle.fi/1-63158836>

