

s. 98 tehtävien vastaukset

1. Selitä sanat

a) tasalämpöinen

Eläin, jonka ruumiinlämpö pysyy tasaisena, koska elintoiminnot tuottavat lämpöä.

b) nokka

Linnun leuat, jotka ovat muodostuneet sarveisaineesta.

c) soidin

Naaraan ja koiraan käyttäytymistä, kun ne valitsevat puolisoa ja valmistautuvat paritteluun.

d) yhdyskuntalintu

Lintulaji, jonka pesät ovat hyvin lähekkäin saman lajin muiden pesien kanssa.

2. Kertaa

a) Mitkä ominaisuudet ovat tunnusomaisia linnulle?

lentotaito, siivet, virtaviivainen muoto, kevyet luut, höyhenpeite, ilmapussit

b) Mitkä ovat lintujen tärkeimmät aistit?

näkö ja kuulo

c) Mitä eroa on pesäviipyisten ja pesäpakoisten lintujen poikasten alkutaipaleessa?

Pesäviipyisten lintujen emot ruokkivat poikasia pesään, kunnes ne saavuttavat lentotaidon. Pesäpakoisten lintujen poikaset lähtevät pesästä lähes heti kuoriuduttuaan. Tällöin ne aloittavat myös ravinnonhankinnan nopeammin.

3. Tarkastele alkukuvaa

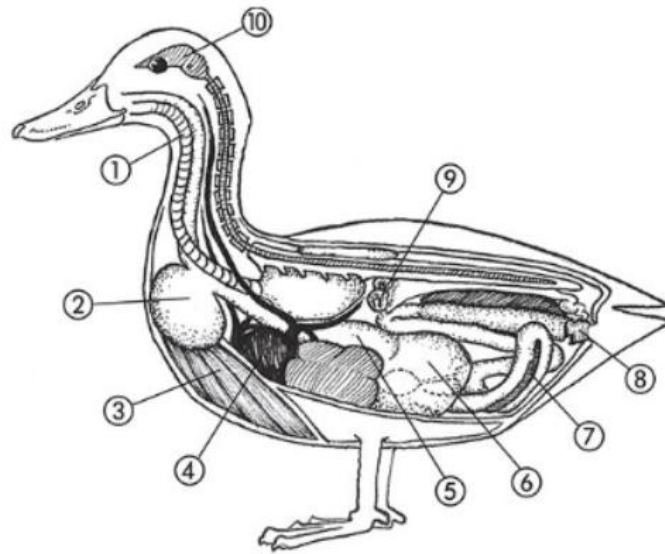
Tunnista ja nimeä alkukuvan lajit 1-10. Käytä apunasi lajintuntemusaukeamaa s. 104-105.

1. kuovi, 2. liro, 3. meriharakka, 4. rantasipi, 5. sinisorsa, 6. tukkasotka,
7. silkkiuikku, 8. kalasääski, 9. naurulokki, 10. kalalokki

4. Nimeä

Nimeä linnun sisäelimet 1–10 ja alleiviivaa ne osat, joita ei ole ihmisellä.

1. henkitorvi
2. kupu
3. lentolihakset
4. sydän
5. rauhasmaha
6. lihasmaha
7. suoli
8. viemärisuoli
9. munarauhaset
10. aivot



5. Etsi luvusta

- a) Millä eri tavoin höyhenpeite on linnuille tärkeä?

Se eristää kylmää. Höyhenpeitteen ja ihon väliin jää ilmaa, joka kannattelee uivaa lintua.

- b) Miten lentotaito hyödyntää lintuja?

Lintu löytää ravintoa helpommin, pystyy pakenemaan petoeläimiä ja siirtymään nopeasti talvehtimisalueelle.

- c) Miksi linnun kiinniottaminen on vaikeaa?

Linnuilla on tarkka näkö ja kuulo ja laaja näkökenttä.

6. Pohdi

Merissä on monenlaista muovijätettä.

- a) Mistä muovijätettä joutuu meriin?

esim. kaatopaikoilta, viemäreistä, laivoista

- b) Mitä haittaa linnuille on muovijätteestä?

Varsinkin pieni muovijäte joutuu ravinnon mukana linnun ruoansulatuselimiin, jotka saattavat tukkeutua. Esim. kalaverkot voivat kietoutua linnun kaulaan.

- c) Mitä ihminen voisi tehdä muovijätteen vähentämiseksi?

Ihminen voi vähentää esim. muovipussien ja muiden vastaavien ns. kertakäyttömuovien käyttöä.

7. Tutki munan rakennekuvaa sivulla 96 ja nimeä vihjeen avulla oikea rakenne.



- a) Kehittyvän poikasen alkuvaihe.

alkio

- b) Sisältää poikasen tarvitsemaa ravintoa.

ruskuainen

- c) Läpäisee happea.

kalkkikuori ja kuorikalvot

- d) Suojaa kehittyvää poikasta kuivumiselta ja bakteereilta.

kuorikalvot ja valkuainen

- e) Kiinnittää ruskuaisen paikoilleen.

valkuaisnuorat

