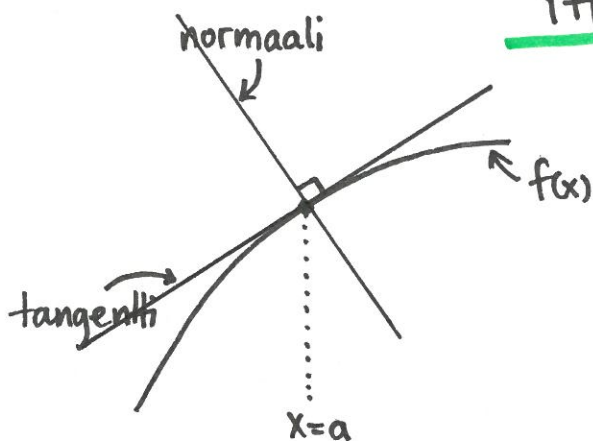


TANGENTIN JA NORMAALIN

YHTÄLÖ



Suoran yhtälö $\begin{cases} (x_0, y_0) \\ k \end{cases}$
 $y - y_0 = k(x - x_0)$

Funktiolle $f(x)$: $\begin{cases} x_0 = a \\ y_0 = f(a) \\ k = f'(a) \end{cases}$

$$y - f(a) = f'(a)(x - a)$$

tangentin ja normaalin
kulmakertoimet

$$k_1 \cdot k_2 = -1$$

kaltevuuskulma

$$\tan \alpha = k$$

$$\alpha = \arctan(k)$$

saaja 1

7.1

7.3

7.4

7.6

7.7

saaja 2

7.11

