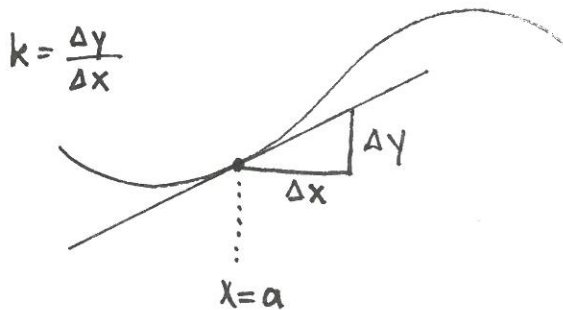


DERIVAATAN KÄSITE

Derivaatta ilmaisee funktion arvojen muutosnopeuden → "kulmakertoin"



derivaatta kohdassa a
→ kuvaajalle kohtaan a
pürrehyn tangentin
kulmakertoin

merkintä $f'(a)$

$f(a)$ funktion arvo kohdassa a = y-koordinaatti
 $f'(a)$ funktion derivaatan arvo kohdassa a = tangentin kulmakertoin

sanja1
4.1
4.2
4.3
↓

sanja2
4.11
↓