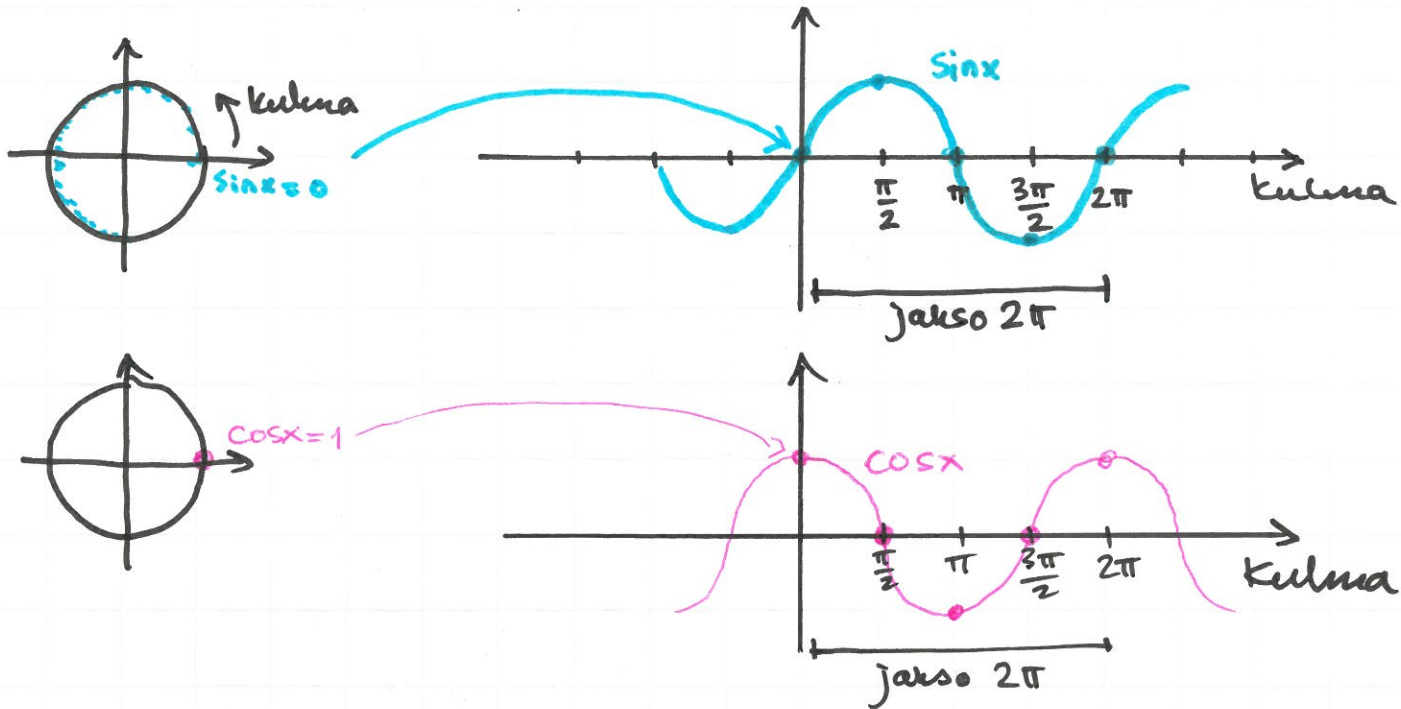


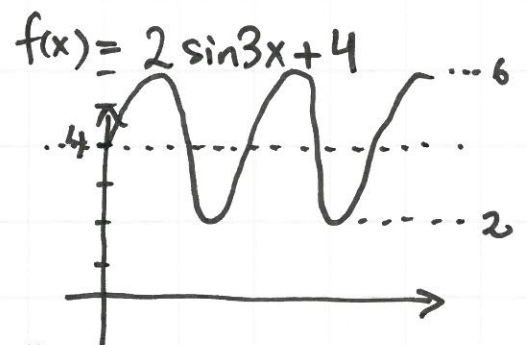
# TRIGONOMETRISTEN FUNKTIOIDEN KUVAAJAT



$$f(x) = a \sin bx + d$$



$$\text{jakso} = \frac{2\pi}{b}$$



Ääriarvot kun  $\sin 3x = 1$   
 $\sin 3x = -1$

$$2 \cdot 1 + 4 = 6$$

$$2 \cdot (-1) + 4 = 2$$

$$\text{jakso } \frac{2\pi}{3}$$

ESIM 2 + ESIM 3

tehtäviä

Sarja 1 : 7.1, 7.2, 7.3, 7.5, 7.6

Sarja 2 : 7.11 - 7.14, 7.16