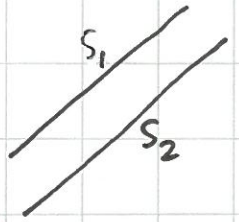


SUORIEN YHDENSUUNTAISUUS JA KOHTISUORUUS

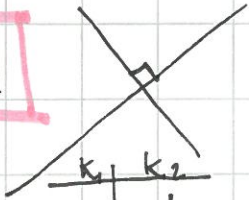
* Suorat ovat yhdensuuntaisia, jos
nillä on sama kulmakertoain

$$k_1 = k_2$$



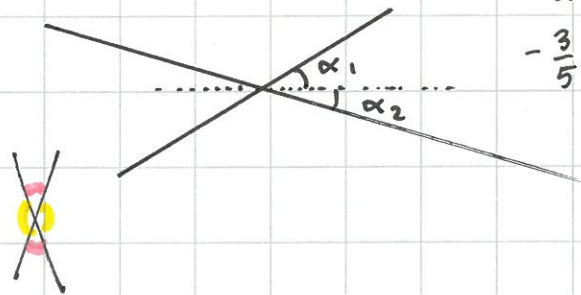
* Suorat ovat kohtisuorassa, jos
kulmakertoimien tulo on -1

$$k_1 \cdot k_2 = -1$$



⇒ toistensa normaalit

* Suorien välinen kulma
 $\tan \alpha_1 = k_1$ jne
pienempi vaihtoehdoista



k_1	k_2
2	$-\frac{1}{2}$
$-\frac{3}{5}$	$\frac{5}{3}$

sanja1
8.1
8.2
8.3
8.5
8.7
8.11

sanja2
8.12
↓