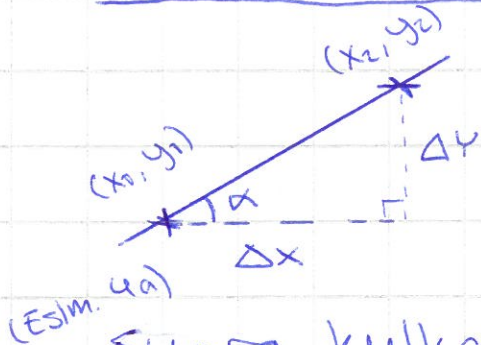


Kulmakerrain kertoo suoran suunnan, joten yhdensuuntaisilla suorilla sama kulmakerrain

Suuntakulma



$$\tan \alpha = \frac{\Delta y}{\Delta x} \rightarrow \tan \alpha = k$$

$\alpha > 0 \rightarrow$ nouseva suora

$\alpha < 0 \rightarrow$ laskeva suora

Suora kulkee pisteiden $(2, -3)$ ja $(5, -7)$ kautta. Laske suuntakulma asteen kymmenyksen tarkkuudella.

tehtävät: 1, 3, 4, 5, 8 tai 12, 14, 16, 17, 18