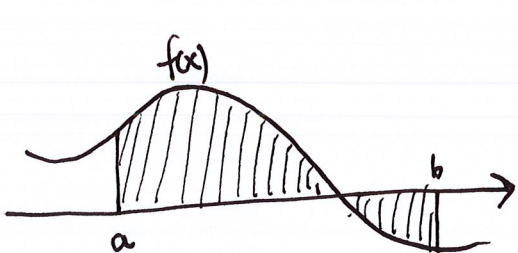


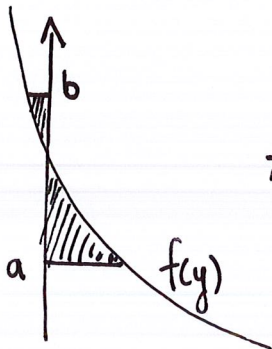
KÄYRÄN JA KOORDINAATTIAKSELIN VÄLINEN ALUE



$$A = \int_a^b |f(x)| dx$$

* laskimeen voit syöttää itseisarvon (komento abs())
"käsini" laskettaessa selvittää nollakohdat ja merkin vaihtumiset ennen integroimista.

ESIM 3 s.100



$$A = \int_a^b |f(y)| dy$$

jos käyrässä on muuttujana x, se pitää ratkaista x:n suhteen

$$y = g(x)$$

$$x = f(y)$$

onnistuu myös laskimella!

$$\text{Solve}(y = \ln(x+2), x)$$

ESIM 4+5
s.102-103

s.105

212

214

215

217

218

220-222

ja edelleen samasta kappaleesta

219

223-226

230 →