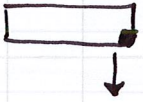
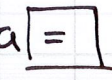
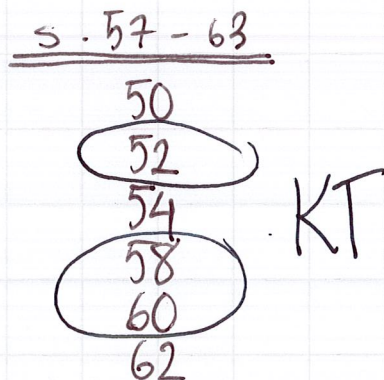


FREKVENSIIJAKAUMAN LAATI MINEN

- * Taulukkolaskentaohjelmien perusominaisuuksi
 - * toimenpiteen "raahaaminen" 
 - * lastulausekkeet · aloita [=] 
 - klikkaa soluja tai käytä numeroarvoja

- * Luokitellulle aineistolle määritetään yleensä luokkakeskukset ("tähän luokkaan kuuluvien" arvojen keskiarvo")



Oikeassa elämässä luokkakeskusta määritettäessä on huomioitava tilaston "asia" ja ns. todelliset rajat

koulumatka 2-3 km



luokassa on arvoja väliltä
 $1,5 \leq x < 3,5$

luokkakeskus $\frac{1,5+3,5}{2} = 2,5 \text{ km}$

päiväkotiryhmä 2-3 v



luokassa on arvoja väliltä
 $2 \leq x < 4$

luokkakeskus $\frac{2+4}{2} = 3 \text{ v}$