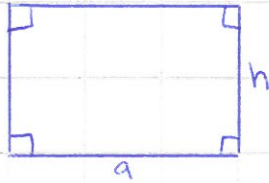


Kolmio, suunnikas ja puolisuunnikas

Pinta-aloja

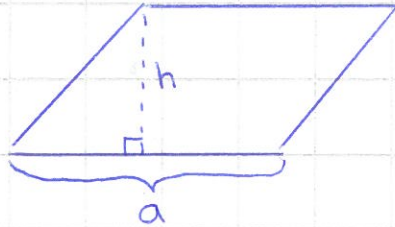
1. Suorakulmio



$$A = ah$$

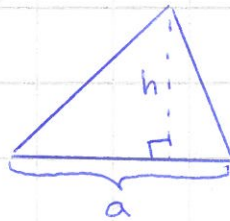
2. Suunnikas

= nelikulmio, jonka vastakkaiset sivut ovat yhdensuuntaiset



$$A = ah$$

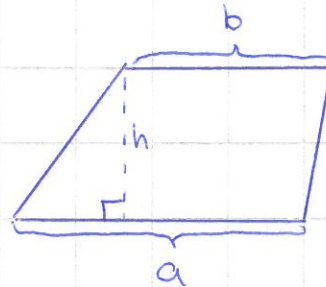
3. Kolmio



$$A = \frac{1}{2} ah$$

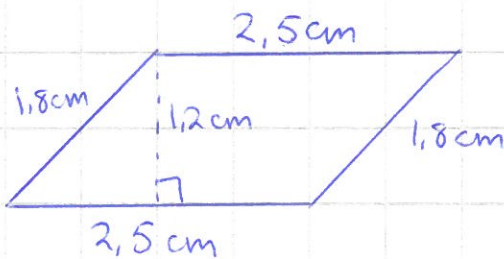
4. Puolisuunnikas

= nelikulmio, jossa kaksi yhdensuuntaista sivua



$$A = \frac{1}{2} (a+b)h$$

Esim.



Laske pinta-ala

On suunnikas, eli $A = ah$

$$A = 2,5 \text{ cm} \cdot 1,2 \text{ cm} = 3 \text{ cm}^2$$

(Esim 2. kirjasta

$$A = \frac{1}{2} ah = \frac{1}{2} \cdot 9 \cdot 3,8694 \approx 17,4)$$

1,2,3,5,9 tai 11,13,15,18,20