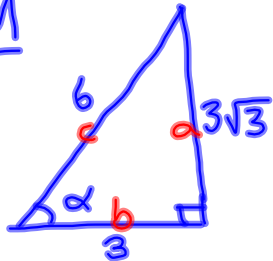


# TARKOILLA ARVOILLA JA ILMAN LASKINTA LASKEMINEN

ESIM



Määritä kulman  $\alpha$   
sini ja tangenti

Määritelty!  $\nabla$   
→  
Supistetaan

$$\sin \alpha = \frac{a}{c}$$

$$\tan \alpha = \frac{a}{b}$$

$$\sin \alpha = \frac{3\sqrt{3}}{6}$$

$$\tan \alpha = \frac{3\sqrt{3}}{3}$$

$$\sin \alpha = \frac{\sqrt{3}}{2}$$

$$\tan \alpha = \sqrt{3}$$

Tämän enempää ei tehtävässä  
pyydetä

Tässä kolmiossa voidaan myös  
ratkaista kulma  $\alpha$  taulukko-  
kirjan avulla:

MAOL 554-55

$$\sin \alpha = \frac{\sqrt{3}}{2} \rightarrow \alpha = 60^\circ$$

113, 114, 115, 120, 122, 126, 127  
opintokortin  
mukaan