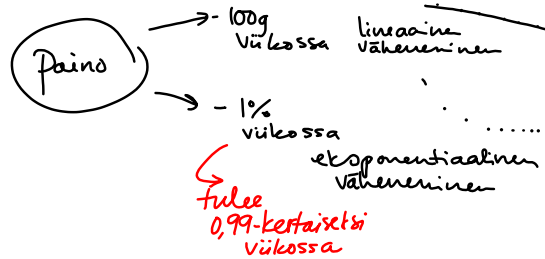
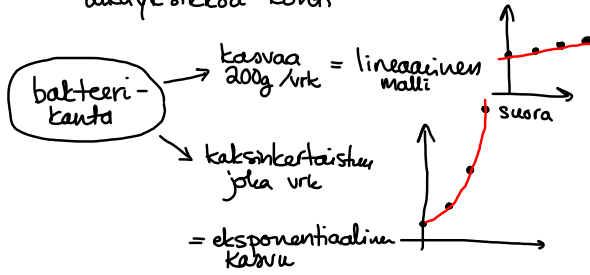
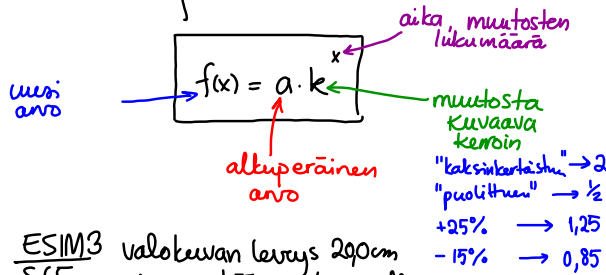


EKSPONENTIAALINEN MALLI

⇒ kun jokin asia "moninkertaistuu" aikayksikköä kohti



ks. kirja s.61



ESIM 3 S.65 Valokuvan leveys 200cm pienennetään 15% kerrallaan

a) → tulee 0,85-kertaiseksi joka kerta
 $f(x) = 20 \cdot 0,85^x$ $x = \text{pienennösten lukumäärä}$

(esim $f(1) = 20 \cdot 0,85^1 = 17$ (cm)
 $f(2) = 20 \cdot 0,85^2 = 14,45$ (cm)
 \vdots)

b) 8 pienennöksen jälkeen
 $f(8) = 20 \cdot 0,85^8 = 5,4498$ cm
 $\approx \underline{\underline{5,4}}$ cm

ESIM 1 s.63
 ESIM 2 s.64
 ESIM 4 s.66

s.68

86	exponential functions
88	
91	
93	
96	
98	