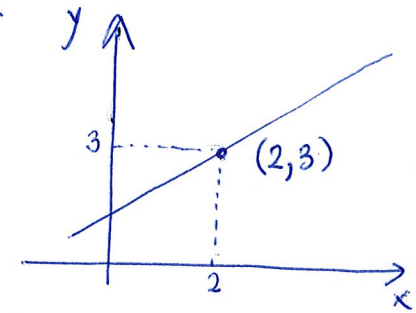


# SUORA MATEMAATTISENA MALLINA

funktion arvo  $\rightarrow$  "y"  
muuttujan arvo  
"kohdassa"  $\rightarrow$  "x"



- \* funktio kulkee pisteen (2,3) kautta
- \* funktion arvo kohdassa 2 on 3 (eli  $f(2)=3$ )

\* Suoraa voidaan käyttää mallina asioille, joissa lisäys on vakio.  
[ESIM2-4] s. 12-14

tehtäviä

1, 2, 5, 7, 8, 11, 12