

ELIÖIDEN ELÄMÄÄ

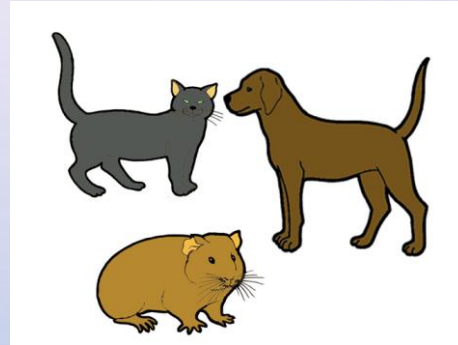
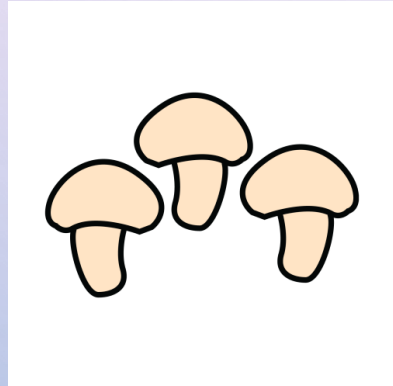
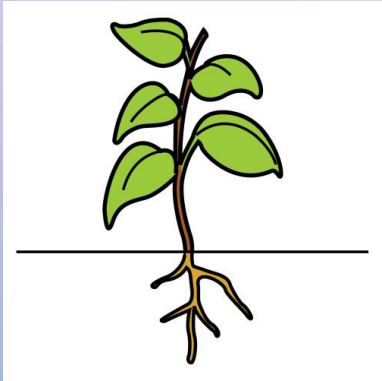
ELIÖT

kasvit

sienet

eläimet

ihmiset



ELIÖT

* SYNTYVÄT

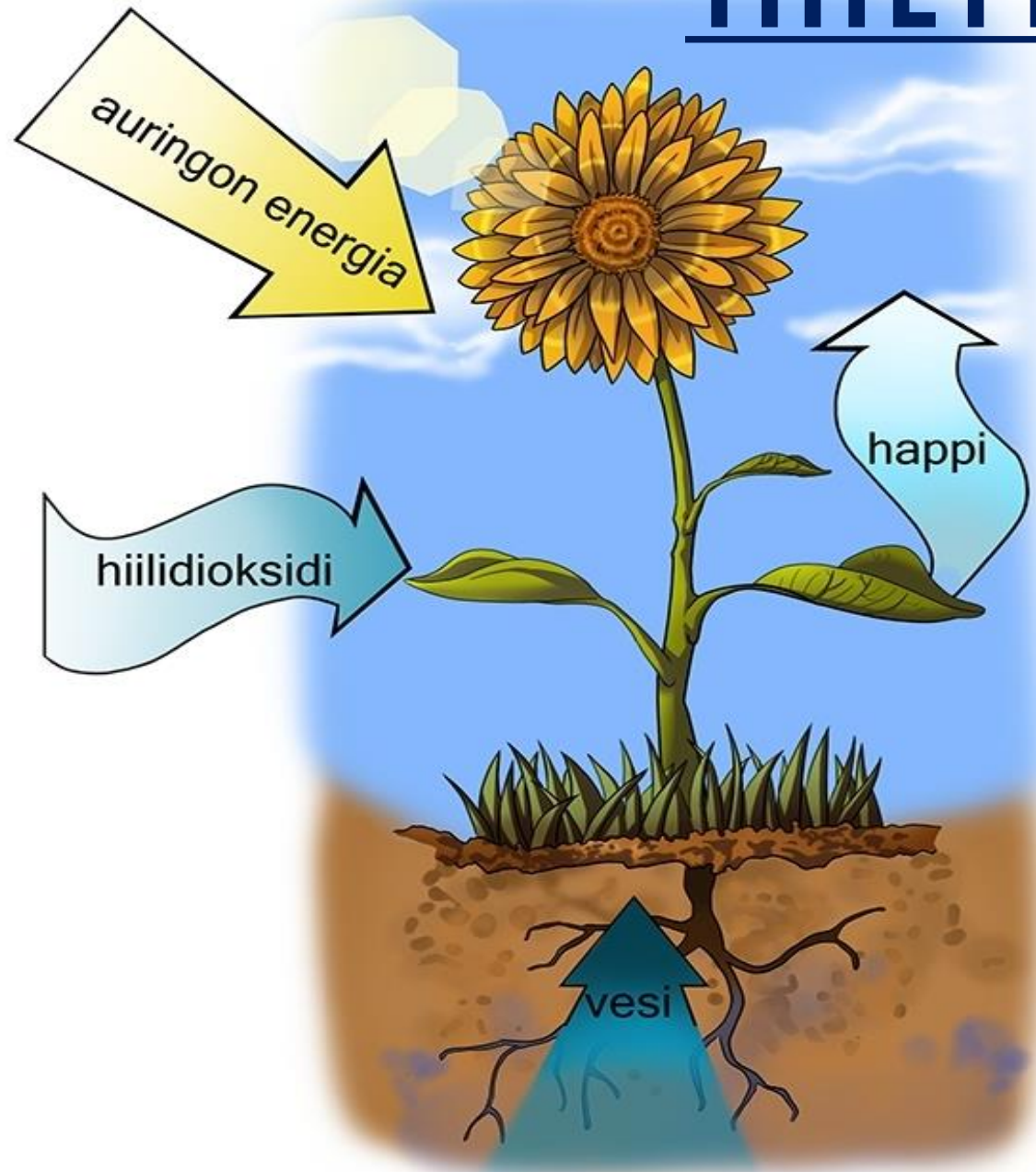
* KASVAVAT

* LISÄÄNTYVÄT

* KUOLEVAT

* TARVITSEVAT RAVINTOA, VALOA, LÄMPÖÄ, ILMAA
JA VETTÄ

YHTEYTTÄMINEN

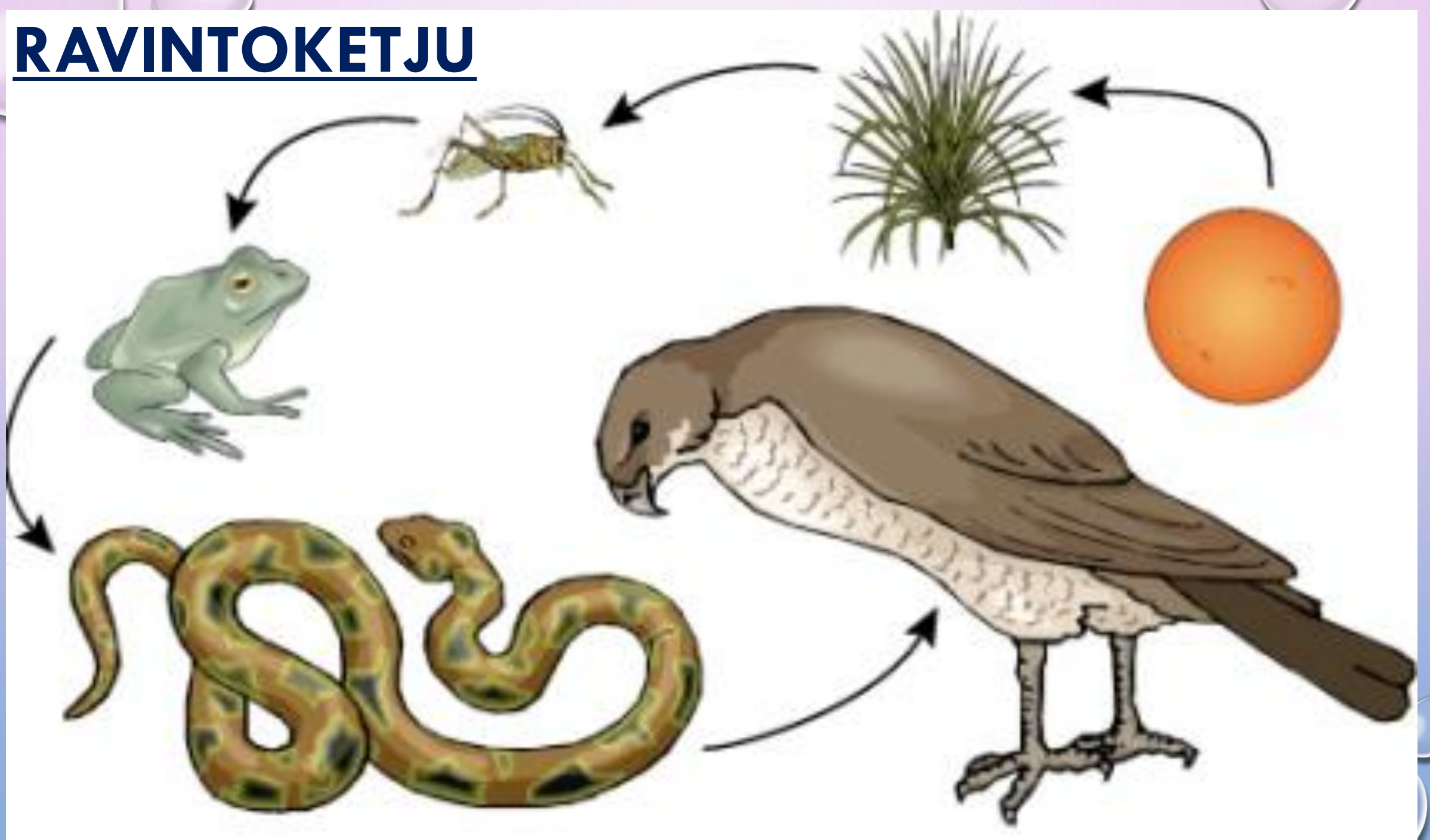


Vihreät
lehdet



ravinto
sokeri

RAVINTOKETJU



ELOLLINEN

- SYNTYY
- TARVITSEE RAVINTOA
- KASVAA
- LIIKKUU
- LISÄÄNTYY
- KUOLEE

ELOTON

- EI VOI SYNTYÄ
- EI VOI LISÄÄNTYÄ
- EI VOI KUOLLA
- EI TARVITSE RAVINTOA

ELÄIMET

SELKÄRANKAISET

- LUURANKO JA PÄÄKALLO



SELKÄRANGATTOMAT

- EI OLE LUURANKOA, ON TUKENA KOVA TAI PEHMEÄ IHO



SELKÄRANKAISET

NISÄKKÄÄT



KALAT



LINNUT



MATELIJAT



SAMMAKKOELÄIMET



SELKÄRANGATTOMAT

HYÖNTEISET



ÄYRIÄISET



HÄMÄHÄKIT



TUHATJALKAISET



MADOT



KOTILOT

