



Penaali

Tarvikkeet ja leikkaaminen

- päällikangas 1 kpl
- vuorikangas 1 kpl
- lenkkikangas 5 cm x 12 cm
- vetoketju 40 cm
- tukikangas tarvittaessa, jos ohut kangas
- kaava

Ompelu

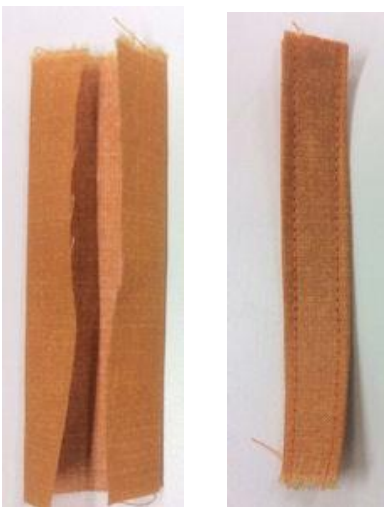
- suoraommel, piston pituus 2,5-3

Tee kankaaseen haluamasi koristelu (kankaanmaalauk, painanta, tilkkutyö jne.) ennen ompelua.



Lenkin ompelu

- taita kangas nelinkerroin ja silitä
- Ompele molemmista reunoista



Lenkin kiinnitys

- merkitse päällikankaan kaarevaan reunaan keskikohta
- taita lenkki kaksin kerroin ja ompele läheltä reunaa



Vetoketju

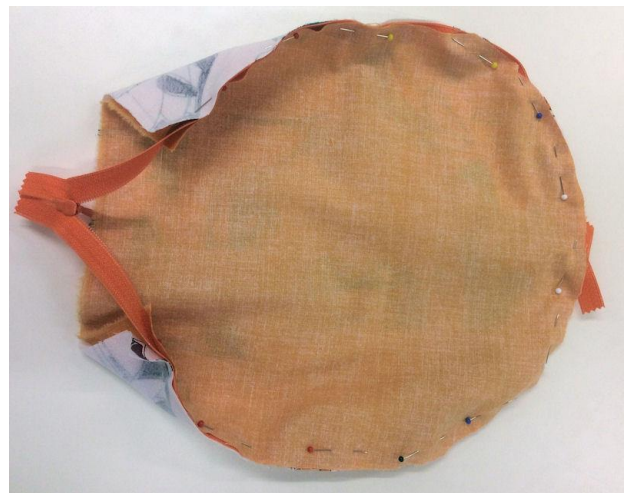
Laita koneeseen vetoketjupaininjalka, numero 4.
Muista säätää neulan asento vasempaan reunaan.

Avaa vetoketju. Aseta vetoketju päällikankaan oikealle puolelle yläreunaan. Vetoketjun lukko on kankaan oikeaa puolta vasten.

Kiinnitä nuppineuloilla vetoketju ensin keskelle ylös, vetoketjun hännät menevät ristiin.

Ompele vetoketju kankaaseen.

Laita vuorikangas kankaan päälle. Kankaiden oikeat puolet ovat nyt vastakkain ja vetoketju jää kankaiden väliin. Kiinnitä nuppineuloilla.
Ompele suoraommel lähelle vetoketjun hakasia.
Pakita alussa ja lopussa.



Käännä työ oikein päin

- Silitä varovasti kankaita vetoketjun vierestä
- Ompele päällitikkaus lähelle vetoketjua

Käännä työ, laita vetoketju puoliksi kiinni ja asettele vetoketju keskelle. Kiinnitä nuppineuloilla.
Ompele pohja kiinni suoralla ompeleella. Leikkaa vetoketjun häntä pois. Ompele siksak kankaan reunaan.
Käännä työ oikein päin.

