

Kassi

Tarvikkeet

- päällikangas puuvillaa/farkkua/samettia
- vuorikangas puuvillakangasta
- hihnat puuvillaa/farkkua/samettia

Kassin koko valmiina

- kassi 32 cm x 36 cm
- hihnat 2,5 cm x 34 cm



Kankaiden leikkaaminen

- päällikangas 34 cm x 74 cm
- vuorikangas 34 cm x 74 cm
- hihnakangas 2 kpl 10 cm x 37 cm



Tee kankaaseen haluamasi koristelu (kankaanmaalaus, painanta, tilkkutyö jne.) ennen ompelua.

Hihnojen ompelu

- Taita ja silitä kangas kuvien mukaisesti nelinkerroin.
- Tikkaa läheltä reunaa. Suoraommel, pistonpituus 3 – 3,5



Hihnojen kiinnitys

- Merkitse päällikankaan keskikohta laukun leveysuunnassa (molemmille reunoille).
- Aseta hihnat kankaan oikealle puolelle nuppineuloilla kuvanmukaisesti. Hihnojen väliin n.10 cm.



- Ompele läheltä reunaa, muista pakittaa.

Päällikankaan ja vuorin ompelu

(suoraommel, pistonpituus 2,5)

- Taita päällikangas op:t vastakkain.
- Ompele sivusaumat 1 cm:n etäisyydellä reunasta.
- Pakita alussa ja lopussa.



- Taita vuorikankaan op:t vastakkain.
- Ompele toinen sivusauma kokonaan.
- Ompele toiselta sivulta 15 cm ylhäältä, jätä 15 cm ompelematta (kääntöaukko) ja ompele loppu sivusaumasta.
- Pakita ompeleen alussa ja lopussa.



Kassin yhdistäminen

- Käännä vuorikangas oikein päin.
- Aseta vuorikangas päällikankaan sisälle op:t vastakkain. Hihnat ovat kappaleiden välissä.
- Käännä saumanvarat erisuuntiin.



- Ompele yläreuna 1 cm:n etäisyydeltä.
- Jatka ommelta aloituksen päälle.



- Vedä vuorikangas kassin sisältä.
- Silitä saumanvarat vuorikankaan puolelle.



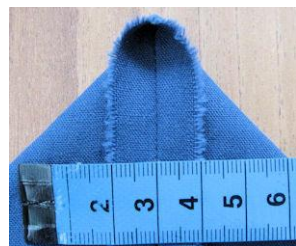
Kassin pohjan ompelu



Merkitse nuppineulella kassin pohjataitos.



Käännä kangasta niin, että nuppineula on sivusauman päällä (avaa sivusauma)
Muodostuu kolmio.



Mittaa ja piirrä kangasliidulla haluamasi pohjan leveys, esim. 6 cm



Ompele kuvan mukaisesti kaikki laukun pohjakulmat (päälli- ja vuorikangas).

- Käännä kassi kääntäaukon kautta oikein päin.
- Aseta vuori päällikankaan sisään.
- Silitä kassin yläreuna siistiksi.
- Tikkaa valmiin kassin yläreuna läheltä reunaa. Piston pituus päällitikkauksessa 3 – 3,5.



- Taita kääntöaukon 1 cm:n saumanvarat nurjalle ja ompele läheltä reunaa.
- Pakita alussa ja lopussa.
- Jos haluat kääntökassin, ompele kääntöaukko käsin kiinni.

