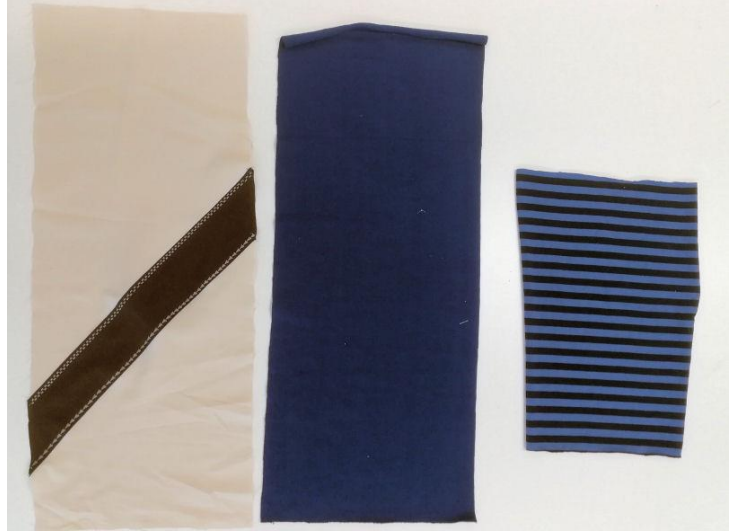




Cromebookin suojaussi

Tarvikkeet ja kankaiden leikkaaminen (tarkista mitat omasta laitteesta)

- päällikangas 74 cm x 29 cm
- vuorikangas collegea 72 cm x 28 cm
- taskukangas trikoota 40 cm x 28 cm
- pohjapehmuste 13 cm x 28 cm
- vetoketju 30-40 cm



**Ompelu
suoraommel
piston pituus
3,5**

Tee päällikankaaseen haluamasi koristelu tai kuviointi ennen pussin kasaan ompelua.

Pohjapehmuste

Aseta pehmuste vuorin nurjalle puolelle pohjan keskelle, kiinnitä nuppineuloilla huolellisesti.

Pitkä piston pituus 4,5

Ompeluvaiheessa pehmuste alla, kangas päällä.

Ompele pehmusteen pitkille sivuille reunoihin suorat ompeleen.



Taskun ompelu

Tämän ompelut saumurilla.
Taita taskukangas kaksinkerroin
op:t vastakkain.
Ompele saumurilla pitkä (28 cm)
sauma.
Käännä tasku oikein päin.



Jatkossa ompelut ompelukoneella

Piston pituus 3,5.

Asettele tasku vuoren yläreunasta n. 5 cm:n päähän.

Kiinnitä nuppineuloilla läheltä reunaa, venytä
taskukangas hieman reunan yli.



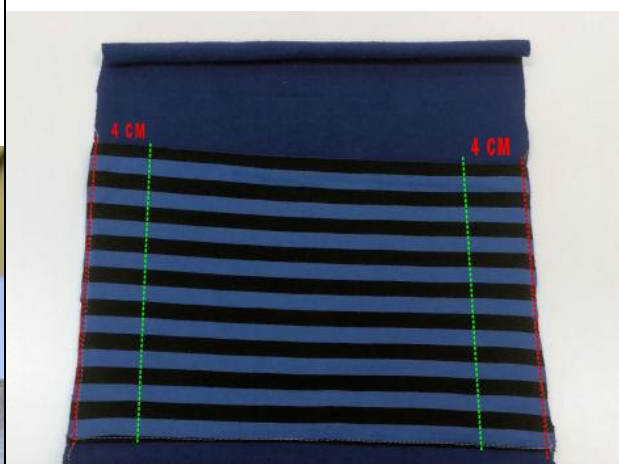
Piston pituus 3,5.

Ompele ensin taskun pohja kiinni
vuorikankaaseen.

Ompele taskun sivut kiinni vuorikankaaseen.



Ompele taskun molempiin reunoihin
tikkaus 4 cm sivureunasta.



Vetoketjun ompelu

Laita koneeseen vetoketjupaininjalka, numero 4.

Muista säätää neulan asento vasempaan reunaan ja piston pituus 3,5.

Aseta vetoketju päällikankaan yläreunaan. Vetoketjun hakaset ovat kankaan oikeaa puolta vasten.



Laita vuorikangas kankaan päälle. Kankaiden oikeat puolet ovat nyt vastakkain ja vetoketju jää kankaiden väliin. Kiinnitä nuppineuloilla.



Ompele suoraommel vetoketjupaininjalan etäisyydelle reunasta.

Avaa vetoketjua tarvittaessa ompelun aikana.

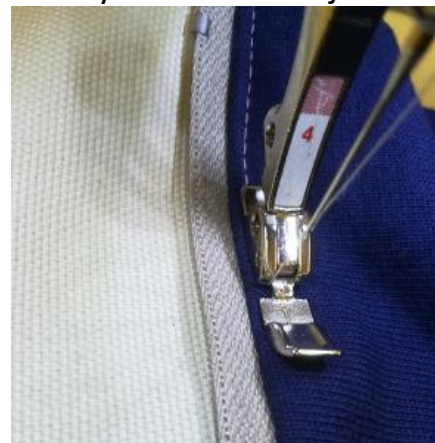
Pakita alussa ja lopussa.



Käännä saumanvarat vuorikankaan puolelle.

Ompele suoraommel vuorikankaan reunaan.

Tämä ommel estää vuorikankaan kääntymisen vetoketjun väliin.



Ompele kankaiden toinen pääty vetoketjun reunaan.

Aseta päällikankaat oikeat puolet vastakkain.

Aseta myös vuorikankaat oikeat puolet vastakkain.

Vetoketju jää taas kankaiden väliin.

Kiinnitä kankaat ja vetoketju nuppineuloilla.

Ompele kuten toinen vetoketjun reuna.

Käännä saumanvarat vuorikankaan puolelle.

Ompele suoraommel vuorikankaan reunaa.

Avaa vetoketju ja tarkista toimivuus.

Pussiosan ompelu

Aseta päällikankaat oikeat puolet vastakkain, sekä vuorikankaat oikeat puolet vastakkain.

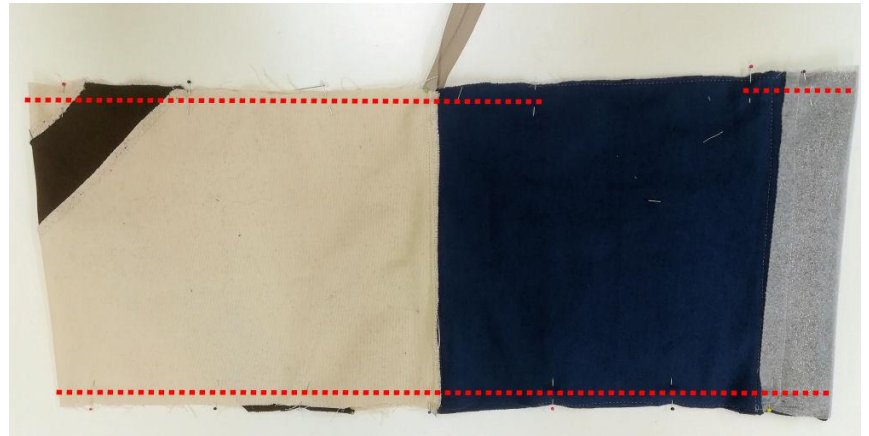
Kohdistsaumat vetoketjun molemmissa päissä.

Kiinnitä kankaat nuppineuloilla.

Kiinnitä kankaat nuppineuloilla.

Säädä kone perusompeleelle:

- normaali paininjalka numero 1
- suoraommel, piston pituus 3,5
- neula keskellä



Pohjapehmusteen yli ompeluun tarvitetset avuksi palan kaavapaperia.



Ompele 1 cm saumanvaroilla toinen sivu kokonaan ja toiseen reunaan jätä kääntöaukko vuorikankaan puolelle sivusaumaan.

Ompele vetoketjun yli varovasti.

Pakita ompelun alussa ja lopussa.



Käännä työ oikein päin, tarkista saumat.

Käännä kääntöaukon saumanvarat (1cm) nurjalle puolelle. Kiinnitä nuppineuloilla.

Ompele suoraommel lähelle reunaa. Muista pakitukset alussa ja lopussa.

Siisti langanpätkät pois.