

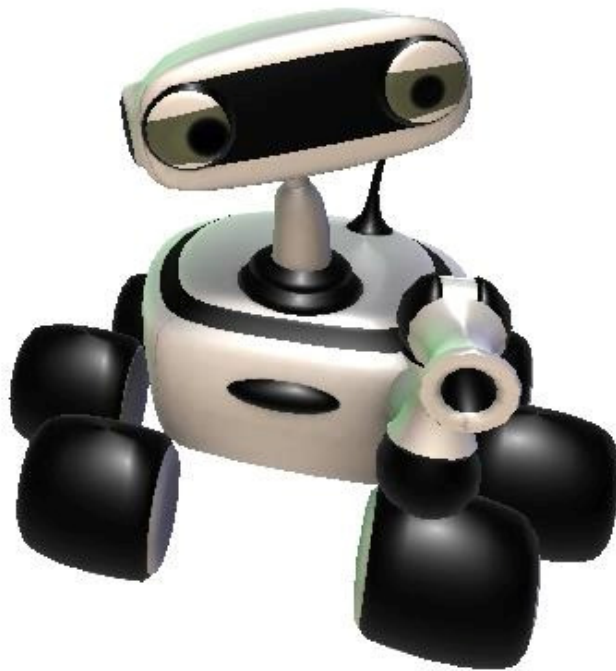


KODU

*** GAME LAB ***

Käyttöohjeet

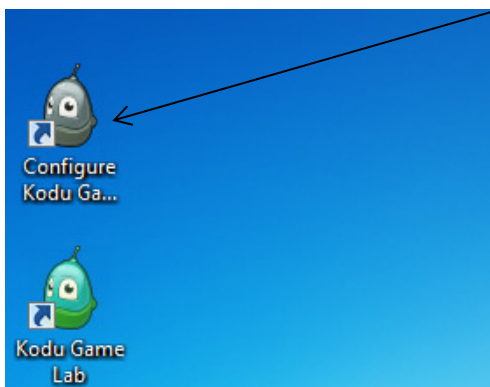
Osa 2: Kodun säätäminen



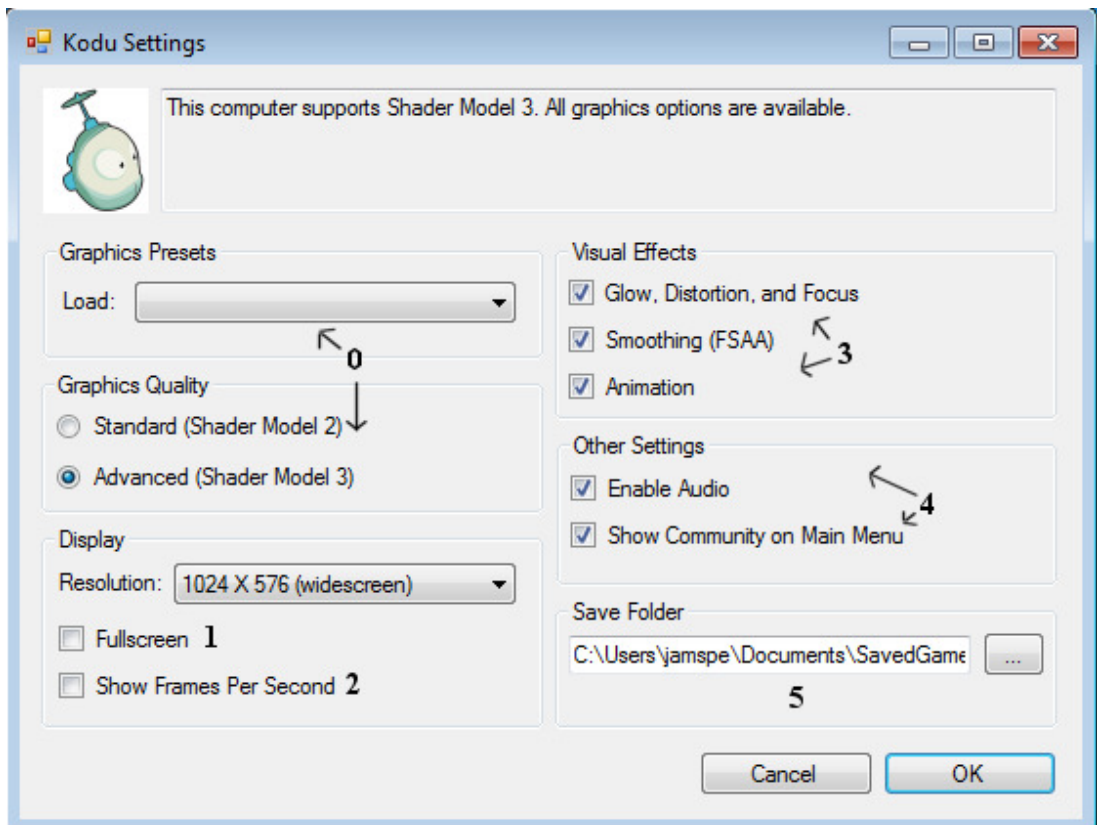
Kodu Ohjeet

Osa 2 Kodun hienosäätö

- Kodu ohjelma kun on asennettu koneelle, niin hienosäätömahdollisuuksiakin ohjelmasta löytyy ja paljon.
- Toimivat käyttöjärjestelmät:
 - o Windows 7
 - o Windows Vista
- Konevaatimukset
 - o Näytönohjain joka tukee DirectX 9.0c ja Shader Model 2.0:aa tai korkeampaa
 - o .NET Framework 3.5 tai korkeampi
 - o XNA Framework 3.1 Redistributable
- Jos epäilet että koneesi on hidas, tässä pari vinkkiä mitkä voisi auttaa!
- Graphics Quality-kohdasta koita vaihtaa Advanced (Shader Model 3)-asetuksesta
- Standard (Shader Model 2)-asetukseen.
- Visual Effects kohdasta laita pois päältä Glow, Distortion, ja Focus, Smoothing, ja Animation.
- Other Settings kohdasta käänä audio pois päältä, jos äänen kanssa on ongelmia.
- Varmistu että koneessasi on kaikki windows päivitykset ladattu/asennettu.
- Yritä asentaa uudestaan KoduSetup MSI, jos epäilet, ettei se asentunut kunnolla.
-
- Kodu vaatii NET 3.5 and XNA 3.1 ympäristöt. Asennusohjelma antaa tosin asentaa ne normaalin peliasennuksen mukana, mutta voit myös
- yrittää asentaa ne erikseen itse.
- Osoite NET 3.5 ympäristölle on <http://www.microsoft.com/download/en/>
- Osoite XNA 3.1 ympäristölle on is <http://www.microsoft.com/download/en/>
- hakuun kirjoitat haluttavan ympäristön ja lataat sen koneellesi ja asennat.
- Tästä kuvakkeesta pääset muuttamaan Kodu pelin asetuksia.



- Kodun asetukset on tehty helppokäyttöiseksi



0. Grafiikka-asetukset

- "Load" kohdasta voit valmiiksi laittaa esiasetetun asetuksen päälle
- Valittavanasi on myös "Advanced" ja "Standard" asetus
- Standard kohta suositellaan "ei niin nopeille koneille".

1. Display

- Voit pelata Kodu peliä tietokoneella haluamallasi resoluutiolla, tai Fullscreen ominaisuudella

2. FPS

- "niille jotka pelaavat räiskintäpeliiä, niin he tietävät"-mutta tämä tarkoittaa kiteytettynä seuraavaa. Mitä pienempi luku näkyy näytöllä, sitä parempi kone. (Ei tarpeellinen)

3. Visuaaliset efektit

- a. Lyhyesti sanottuna, mitä enemmän rukeja päällä, sitä hienommalta näyttää peli.

4. Muut asetukset

- a. Voit halutessasi laittaa äänen pois päältä pelistä
- b. Communityalue pelin valikossa on tarkoitettu sosiaalisuuteen ja ongelmienkin ratkomiseen (Englanniksi)

5. Tallennuspaikka

- a. Voit valita paikan minne valmiit/keskeneräiset pelit tallennetaan jatkokäyttöä varten.