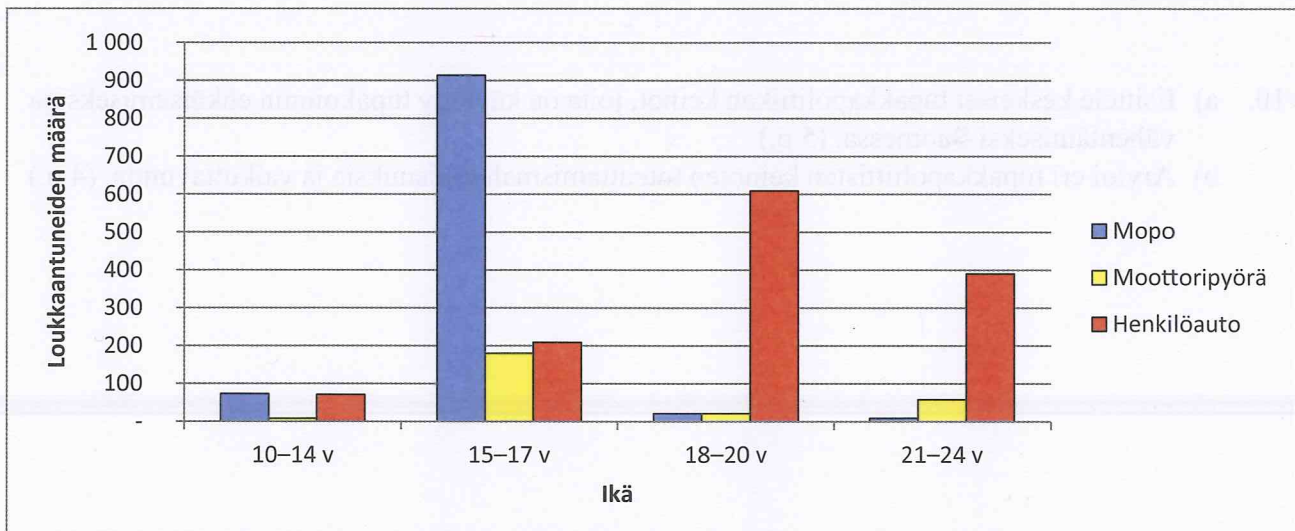




Enintään 6 tehtävään saa vastata. Tehtävät arvostellaan pistein 0–6, paitsi muita vaativammat, +:lla merkityt jokeritehtävät, jotka arvostellaan pistein 0–9. Moniosaisissa, esimerkiksi a-, b- ja c-kohdan sisältävissä tehtävissä voidaan erikseen ilmoittaa eri alakohtien enimmäispistemäärät.

1. Selvitä, mitä seuraavilla termeillä tarkoitetaan:
 - a) epikriisi
 - b) verensokerin viitearvo
 - c) epidemiologia
2. Esittele energiaravintoaineet ja kuvaile niiden pääasiallisia tehtäviä elimistössä.
3. Viimeisten viiden vuoden aikana tieliikenteessä on kuollut keskimäärin 74 ja loukkaantunut 2 900 nuorta vuodessa. Loukkaantuneiden 15–24-vuotiaiden määrä on kasvanut 17 prosentilla kymmenen viime vuoden aikana. Nuorten kuljettajien kuolemanriski on yli kolminkertainen koko väestöön verrattuna (Liikenneturva 2011). Oheisessa kuviossa näkyvät tieliikenteessä loukkaantuneiden määrät tienkäyttäjryhmän ja iän mukaan vuonna 2011. Tarkastele, miten nuorten liikennetapaturmia voisi vähentää terveyden edistämisen keinoin.



Kuvio: Tieliikenteessä loukkaantuneiden määrät iän ja ajoneuvon mukaan jaoteltuna vuonna 2011. (Tilastokeskus)

4. Tutkimusten mukaan 25–44-vuotiaista suomalaisista noin puolet liikkuu riittämättömästi terveystensä kannalta (Husu ym. 2011). Pohdi, mitkä tekijät voivat selittää vähäistä liikuntaa kyseisessä ikäryhmässä.
5. Pohdi jääkiekkoväkivaltaa eettisestä näkökulmasta.
6. Noin 500 opiskelijan suuruudessa lukiossa on ilmennyt seksuaalista häirintää opiskelijoiden keskuudessa.
 - a) Mitä seksuaalisella häirinnällä tarkoitetaan? (2 p.)
 - b) Minkälaisia aineistonkeruumenetelmiä käyttäisit, että saisit luotettavaa tietoa opiskelijoiden keskuudessa ilmenevästä seksuaalisesta häirinnästä kyseisessä koulussa? (4 p.)
7. Ylioppilaskirjoitukset ja niihin valmistautuminen ovat monelle abiturientille jännittävä ja stressaava kokemus. Kuvaile, miten elimistö reagoi tällaisessa stressitilanteessa. Pohdi myös, miten ylioppilaskirjoitusten aikaista stressiä tai sen vaikutuksia elimistöön voisi vähentää.
8. Asiantuntijat ovat olleet jo pitkään huolissaan terveyserojen kasvusta ja sosioekonomisen aseman yhteydestä terveyseroihin. Sosioekonomista asemaa pidetään merkittävänä terveyseroihin vaikuttavana tekijänä. Tarkastele, miten sosioekonominen asema voi selittää terveyseroja.
- +9. Sepelvaltimotauti on yksi suomalaisten keskeisistä kansantaudeista. Kuvaile, minkälainen sairaus sepelvaltimotauti on, esittele sen riskitekijöitä ja kuvaile sepelvaltimotaudin ennaltaehkäisyä.
- +10. a) Esittele keskeiset tupakkapolitiikan keinot, joita on käytetty tupakoinnin ehkäisemiseksi ja vähentämiseksi Suomessa. (5 p.)
b) Arvioi eri tupakkapolitiittisten keinojen toteuttamismahdollisuuksia ja vaikuttavuutta. (4 p.)