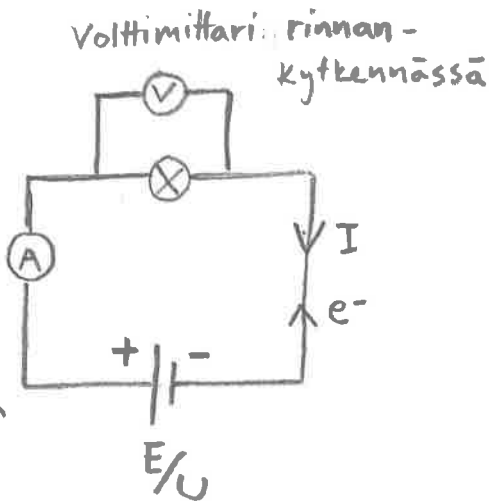


VIRTAPIIRI

Virtamittari, eli
Ampeerimittari
sarjaan kytkennässä



Jännitelähteen (E) virtapiiriin synnyttämä sähkökenttä saa elektronit liikkumaan kohti plusnapaa →
SÄHKÖVIRTA (I)

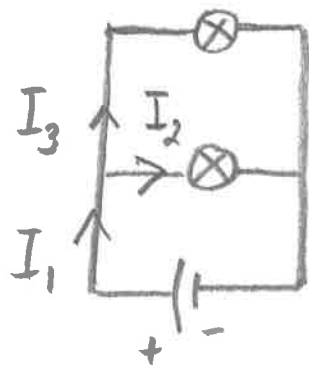
$$I = \frac{\Delta Q}{\Delta t} \quad [I] = \frac{1C}{1s} = 1 \frac{C}{s} = 1A \quad (= \text{ampeeri})$$

Lähdejännite (E) on kuormittamattoman jännitelähteen napojen välinen jännite.

Napajännite (U) on kuormitetun jännitelähteen napsjen välinen jännite.

Jännitehäviö (u) kuvaa sähkölaitteen aiheuttamaa potentiaalin alenemaa virtapiirissä.

Kirchhoffin I sääntö



"Risteykseen" tulee yhtä paljon virtaa kuin siitä lähtee pois...

$$I_1 = I_2 + I_3$$