

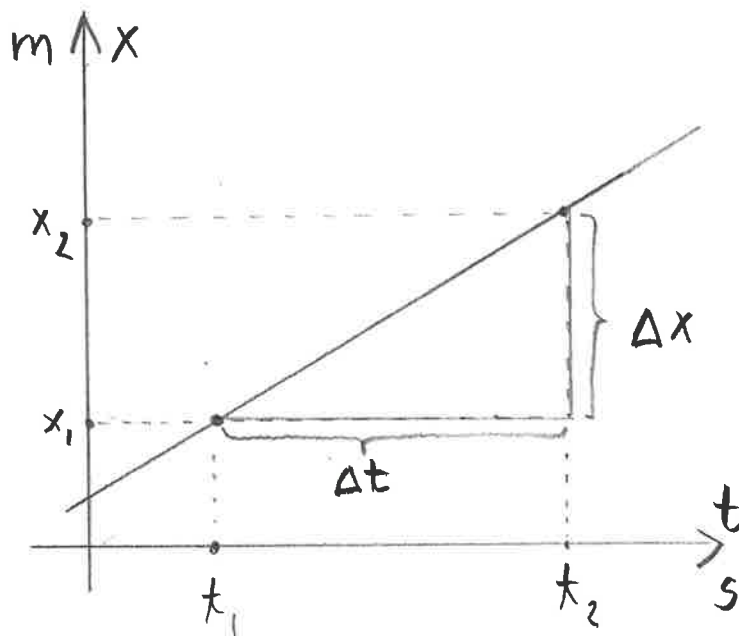
LIIKKEEN KOORDINAATISTOESITYKSET

Tasaisessa liikkeessä kappale kulkee suoraan yhtäpitkät matkat joka sekunti.

Kiihtyvässä liikkeessä nopeus kasvaa ja hidastuvassa liikkeessä nopeus pienenee (= negatiivinen kiihtyvyys)

Lepotilassa oleva kappale ei liiku.

TASAINEN LIIKE (t,x) -koordinaatistossa



Kulmakertoimen $k = \frac{\Delta x}{\Delta t} = \frac{x_2 - x_1}{t_2 - t_1}$ kuvaa NOPEUTTA.

$$v = \frac{\Delta x}{\Delta t}$$