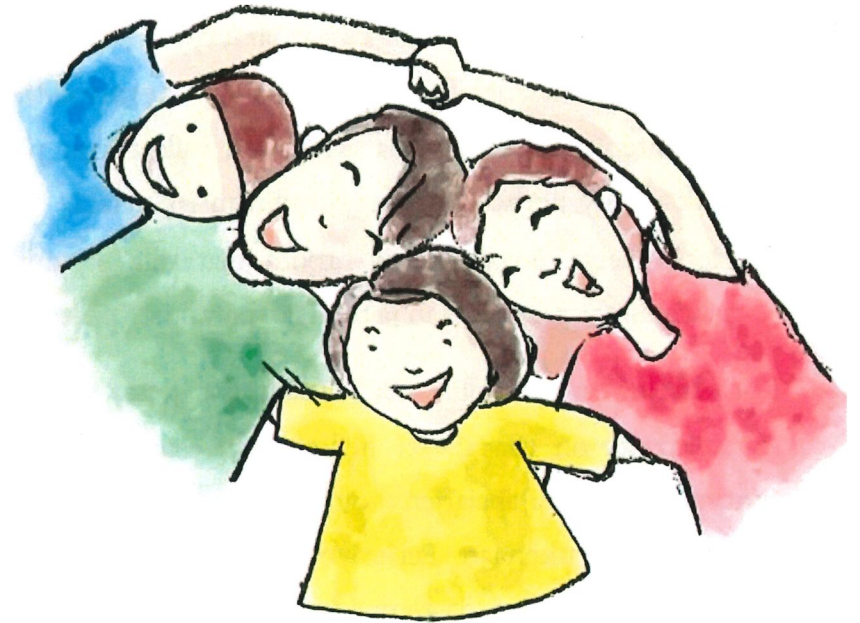


Lapsiperheiden kotipalvelu & perhetyö



Lapsiperheiden kotipalvelu

- Lapsiperheiden kotipalvelu on tilapäistä ja ennaltaehkäisevää kotiin annettavaa apua ja tukea alueen lapsiperheille.
- Palvelua on mahdollista saada pääsääntöisesti ma-pe klo 8-16.
- Tilapäisen lapsiperheiden kotipalvelun maksu on 8e/h maksimissaan 3 kuukauden ajan, jonka jälkeen palvelusta peritään säännöllisen kotiin annettavan palvelun mukainen maksu. Perittävä maksu määräytyy asiakasmaksulainsäädännön ja Satakunnan hyvinvointialueen toimintaohjeen perusteella. Maksuun vaikuttavat perheen maksukyky, perheen koko ja palvelutuntien määrä.
- Kotipalvelua on tarkoitus tarjota matalalla kynnyksellä, palvelun tarve arvioidaan ja tehdään palvelusta päätös.

Kotipalvelua on mahdollista saada tilanteissa, joissa vanhemman toimintakyky on tilapäisesti heikentynyt esimerkiksi vauvan syntymän tai pikkulapsiarjen vuoksi, tai kun perheellä ei ole omaa lähiverkostoa tukenaan. Perhetyöntekijä voi auttaa ja tukea perhettä arkielämässä, lastenhoidossa, kasvatuksessa ja kodin askareissa, kuten aterioiden valmistamisessa, vaatteiden huoltamisessa ja kodin siisteydestä huolehtimisessa.

Perhetyö

- Perhetyö on suunnitelmallista, tavoitteellista, lyhytaikaista ja kaikki perheenjäsenet huomioon ottavaa työtä alueen lapsiperheille.
- Perhetyötä on tarkoitus tarjota ennaltaehkäisevänä palveluna, mahdollisimman varhaisessa vaiheessa. Palvelun tarve arvioidaan ja tarjotaan tarpeen mukaista tukea. Palvelusta tehdään päätös.

Perhetyön avulla annetaan tukea ja ohjausta vanhemmuuteen, arjen haasteisiin, perheen väliseen vuorovaikutukseen, kasvatukseen, vanhemman jaksamiseen tai tukea perheen kohdatessa kriisin tai elämänmuutoksen. Perhetyö on maksutonta.

Pohjoisen alueen Perhekeskuksen sosiaalihoajaajat:

Maria Hallia 044 577 2513

Terhi Sippola 044 577 3243

Pinja Poussu 044 577 3207

Ota meihin yhteyttä matalalla kynnyksellä, mikäli perheesi tarvitsee tukea. 😊

Perhesosiaalityö

- Perhesosiaalityö auttaa perheitä silloin, kun perheen elämäntilanne on kuormittava, perheen arjen tilanteet ovat kasautuneet ja perheessä toivotaan apua ja tukea arkeen.
- Tavoitteena on edistää perheiden toimintakykyä, hyvinvointia, turvallisuutta ja osallisuutta.
- Tuki voi olla ohjausta ja neuvontaa, lapsiperheiden kotipalvelua, perhetyötä sekä tukihenkilön tai tukiperheen järjestämistä.
- Perhesosiaalityö on osa Satakunnan hyvinvointialueen Perhekeskusten toimintaa. Pohjoisen alueen Perhekeskuksen käyntiosoite on Torikatu 7a/2.krs, Kankaanpää.
- **SOSIAALIPÄIVYSTYS 24/7 p. 02 623 4380**

Perhesosiaalityö:

Maria Hallia, p. 044 577 2513
Terhi Sippola, p. 044 577 3243
Pinja Poussu p. 044 577 3207
sosiaalityöntekijä p. 044 720 1053

sähköpostiosoite on etunimi.sukunimi@sata.fi