

# Varhainen tuen tarpeen tunnistaminen ja oppilaitoksen sisäinen verkostoituminen paljon tukea tarvitsevien opiskelijoiden ohjauksessa

KANSANOPISTOT OPPIVELVOLLISTEN KOULUTUSTEN TOTEUTTAJINA

2. osio: Kun huoli herää 30.3.2023

Jetta Pilvi, Kanneljärven Opisto

**KanneljärvenOpisto**



Ilo, inhimillisyys, arvostava kohtaaminen



# KANNELJÄRVEN OPISTO

## Lohja

- Opistovuosi
- TUVA
- Aikuisten perusopetus
- Kotoutumiskoulutus
- Ammatillinen koulutus
  - Kasvatus- ja ohjausala
- Taidelinja





# VARHAINEN TUEN TARPEEN TUNNISTAMINEN



- Taina Laane  
Huomaa, ymmärrä, ota puheeksi - tukea tarvitsevan nuoren arvostava kohtaaminen
- Aivot kehittyvät nuoruusiässä voimakkaasti.
- Nuoruusikä on psykologista sopeutumista sisäisiin ja ulkoisiin muutoksiin.
- Joka viides nuori kärsii jostain mielenterveyshäiriöstä (mieliala-, ahdistuneisuus-, käytös- ja päihdehäiriöt).
- Tuen tarvetta voi ilmetä opiskelijalla elämän eri osa-alueilla.
  - elämönhallintataidot (vuorokausirytmä, ravitsemus, päihteet, digilaitteet)
  - ihmissuhteet (uusi oppilaitos, uudet kaverisuhteet)
  - oppimisvaikeudet (luki-aidot, hahmottaminen)
  - nepsy-oireet (hyper-/aliaktiivisuus, toiminnanohjauksen vaikeudet)
  - terveydelliset seikat

# MISTÄ JA MITEN TUNNISTAN TUEN TARPEEN?

- haastattelut
- tiedonsiirto nivelvaiheessa, todistukset
- huoltajatapaamiset
- HOPSaus
- luki-testaus, matemaattisten taitojen testaus
- asuntolahakemus
- poissaolot
- tehtävien laiminlyönti
- muutos opintomenestyksessä ja opiskelumotivaatiossa
- käyttäytymisen muutokset
- poistuminen luokasta kesken tunnin
- keskittymisen ja jaksamisen vaikeudet
- sosiaalisten suhteiden muutokset

# ENNALTAEHKÄISY JA VARHAINEN TUKI

- opiskeluhuoltopalveluista tiedottaminen
  - kuraattori tarjoaa kaikille mahdollisuutta tapaamiseen
  - terveystarkastukset
- kotiväenilta
- toimintakykyarvio



# TUENTARPEEN ARVIOINTI- MENETELMIÄ

- VALTERI  
<https://toimintakykyarvio.fi/>
  - koulunkäynti
  - vuorovaikutus
  - opiskelutaidot
  - fyysinen ja psyykkinen opiskeluympäristö
  - koulunkäynnin tuki ja hyvinvointi
  - elintavat ja elämäntilanne

- LUOVI  
<https://luovi.fi/luovi-kumppanina/ruori-arviointimenetelma/>

## RUORIn neljä osa-alueetta



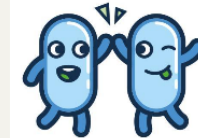
### Voimavarat

- Kiinnostus ja motivaatio opiskeluun ja urapolun suunnitteluun
- Jaksaminen ja vireystila
- Stressinhallinta
- Itseluottamus
- Minäkuva



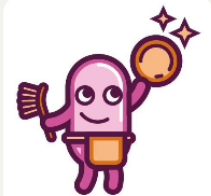
### Oppimis- ja työskentelyvalmiudet

- Lukeminen ja kirjoittaminen
- Peruslaskutoimitusten tekeminen
- Uusien asioiden oppiminen
- Oppimisen ja työskentelyn vaatima terveydentila
- Kädentaidot
- Visuaalinen hahmottaminen
- Keskittyminen
- Tehtävien tekeminen



### Yhteistyötaidot

- Käyttäytyminen ja tunteiden ilmaiseminen
- Ryhmässä työskentely
- Vuorovaikutustaidot
- Ohjeiden, sääntöjen ja aikataulujen noudattaminen



### Arjen ja asumisen taidot

- Itsestä huolehtiminen
- Vuorokausirytmii
- Arkiaskareista huolehtiminen
- Asiointi ja rahankäyttö
- Liikkuminen paikasta toiseen
- Harrastus tai muu mielekäs vapaa-ajantoiminta



# HUOLEN PUHEEKSI- OTTAMINEN

- Miten voit auttaa, kun tuen tarve on ilmennyt?
  - Mitä hyviä menetelmiä olet käyttänyt nuorten kanssa?
  - Mitä kohtaamisessa tulee muistaa ja ottaa huomioon?
- Keskustelkaa aiheesta ryhmässä ja kerätkää ideoita Jamboardin muistilapuille.



Miten voit auttaa, kun tuen tarve on ilmennyt?  
Mitä hyviä menetelmiä olet käyttänyt nuoren kanssa?  
Mitä kohtaamisessa tulee muistaa ja ottaa huomioon?

Opiskelijan ensimmäinen kohtaaminen ei välttämättä ole opettajan kanssa, vaan kuka tahansa henkilökunnasta voi olla ensimmäinen kontakti.

Viikon aloitustapaamisen tärkeys; ryhmään kiinnittyminen ja ryhmäytyminen. Kuulumisten kuuleminen ja nähyksi tuleminen

Nuoren kohtaaminen ja ymmärretyksi tulemisen kokemus, esim. ohjaustapaamisten kautta. Nuorella tarvittaessa mahdollisuus valita tapaamismuoto.

Arjen epämuodollisissa kohtaamisissa (tauolla, koulunkäynninohjaajan kanssa, koirista jutellessa) saa yhteyden nuoreen.

Olla avoin uusille tilanteille kuin uuden alun edessä. Ei huomioida, miten aiempi suoritus on onnistunut.

Olla kiinnostunut opiskelijasta ihmisenä kuin opintojen suorittajana. Ruokaile, kahvittele ja rupattele mukavia välillä. Kerro myös itsestäsi samoin opiskelijalle.

Padletilla nuorten kuulumisten kysyminen.

Huoltajien ja opiskelijan kanssa tapaaminen heti syksyn alussa.

Ryhmän ja ryhmäytymisen merkitys

# OPPILAITOKSEN SISÄINEN VERKOSTOITUMINEN

ryhmänohjaaja

opettajat

erityisopettajat

erityisohjaaja

kouluvalmentaja

asuntolaohjaaja

opinto-ohjaaja

opintosihtööri

kuraattori

koulupsykologi

terveydenhoitaja

koulutuspäälliköt

apulaisrehtori

rehtori

yhteisöllinen  
opiskeluhoito-  
ryhmä

yksilökohtainen  
opiskeluhoito-  
ryhmä

keittiö-  
henkilökunta

siistijät

kiinteistö-  
hoitaja

hallinto-  
henkilöstö

OHJAUKSEN JA  
TUENTIIMI

erityisopettaja

ammattillinen  
erityisopettaja  
x2

opinto-ohjaaja

erityisohjaaja

asuntolaohjaaja

apulaisrehtori



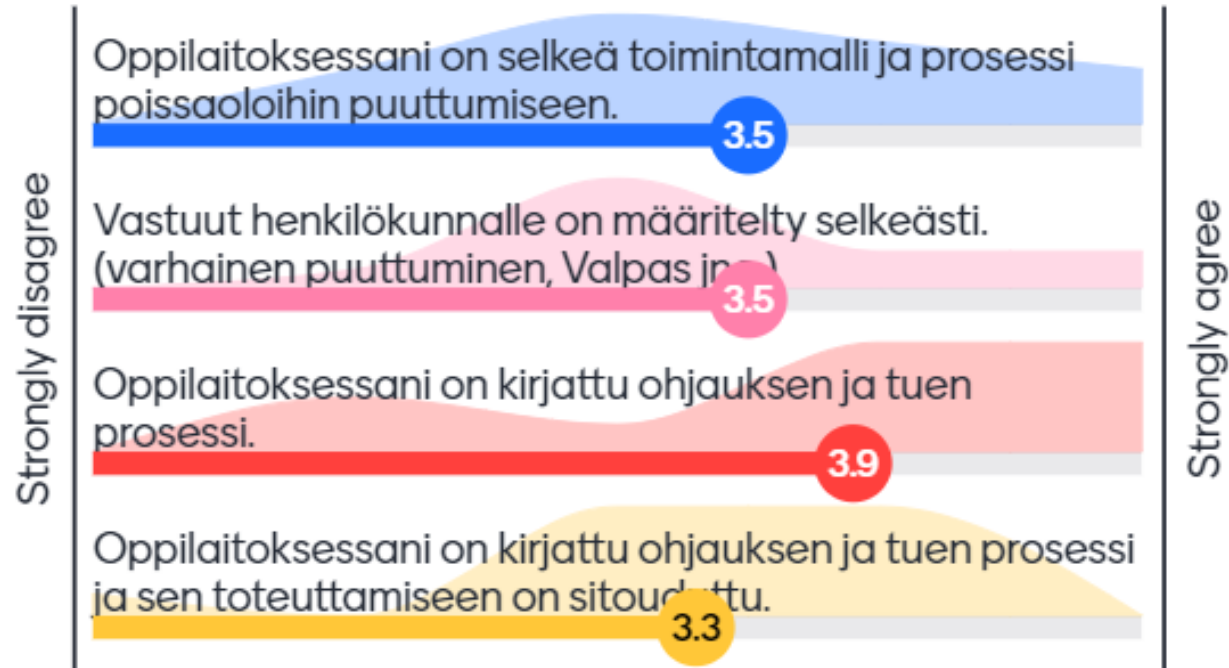
# OHJAUKSEN JA TUEN TOIMINTAMALLIT

- Tuen tarpeen tunnistamisesta toimivaan yhteistyöhön
- Vastuut ja prosessit opiskelijoiden tukemisessa
- Vastaa kysymyksiin Mentissä!
- [www.menti.com](http://www.menti.com)
- code **7767 6271**

Go to [www.menti.com](https://www.menti.com) and use the code 7767 6271

Mentimeter

# Scales



## OPPILAITOKSEN VERKOSTOITUMINEN

- Mitkä tahot olet kokenut verkostoissa tärkeimmiksi ulkopuolisiksi kumppaneiksi?
- [www.menti.com](https://www.menti.com)
- code **7856 6048**



