

Kaarinan viheralueet, retkeilyreitit ja luontokohteet



16.11.2022

Terho Marttila & Kukka Hammarström
Liikunta- ja viherpalvelut

Kaarina

Liikunta- ja viherpalvelut

- Liikunta- ja viherpalvelut vuodesta 2017 osana Teknisiä palveluita
- Työntekijöitä
 - liikuntapalvelut 28 vakituista
 - viherpalvelut 14 vakituista, 7 kausityöntekijää
- Viherpalveluista ulkoistettu nurmikonleikkuu ja suurin osa konetöistä



Pinta-aloja

Viheralueet

PINTA-ALAT 26.8.2022		
Hoitoluokka		Pinta-ala (m2)
R1 Rakennettu arvoviheralue		26 518
R2 Toimintaviheralue		62 818
R2L Leikkipaikka, puisto		27 007
R3 Käyttöviheralue		325 050
R4 Suoja- ja vaihettumisviheralue		819 057
		1 260 450

Metsät

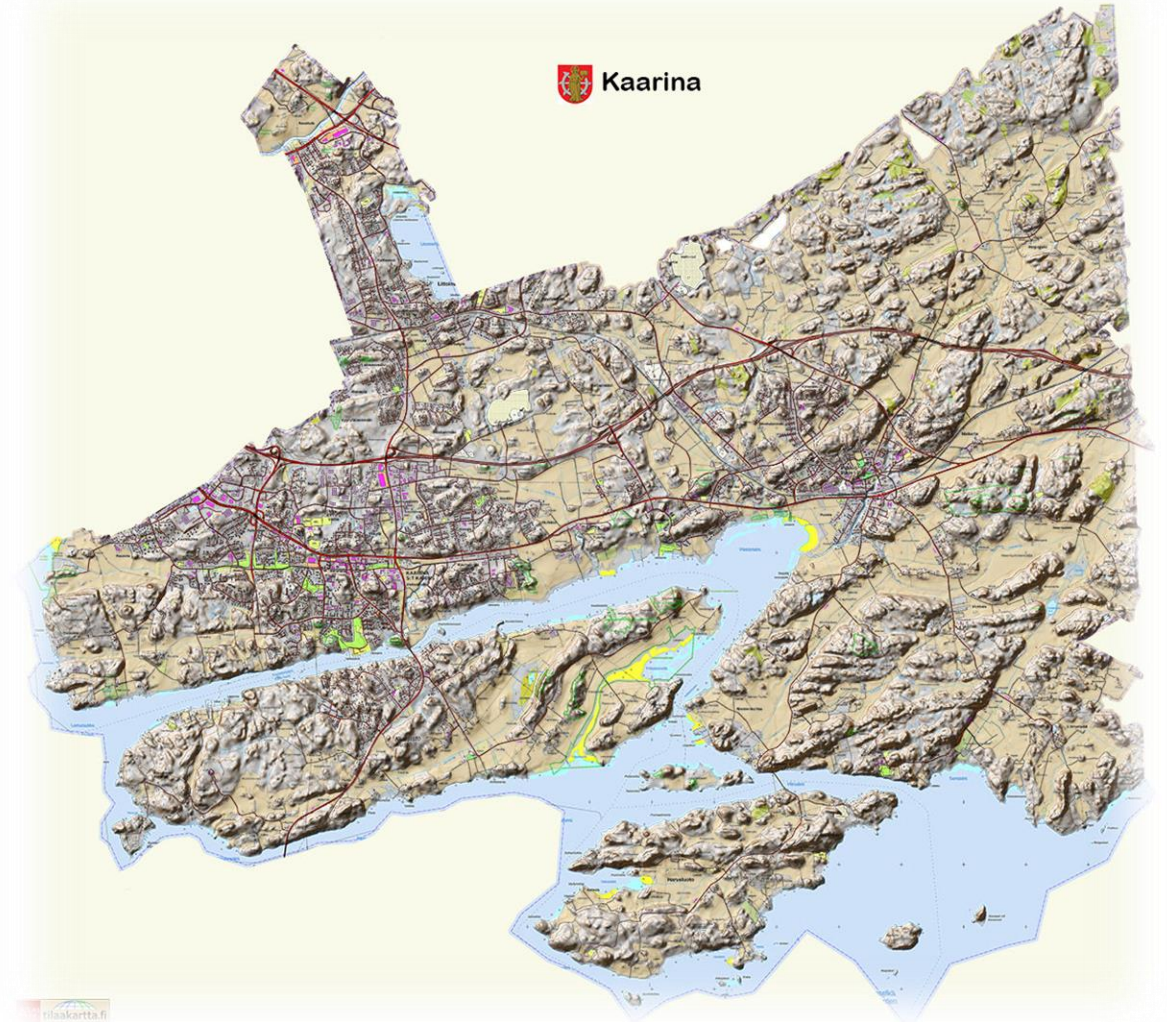
Tilanne 20.10.2022		
		m2
M1	M1 Arvometsä	719 551
M2	M2 Lähimetsä	3 899 398
M3	M3 Ulkoilu- ja virkistysmetsä	370 603
M4	M4 Suojametsä	717 993
M5	M5 Talousmetsä	6 803 882
		12 511 427

Avoimet alueet

		(7.2.2022)	m2
	A1	Arvoniitty	73 861
	A2	Käyttöniitty	102 063
	A3	Maisemaniitty	551 868
	A4	Avoin alue	3 055 721
	A5	Maisemapelto	1 688 106
			5 471 619

Maisemarakenne

- Monimuotoinen; saaristoa, viljelymaisemaa, Littoistenjärvi, Aurajokilaaksoa
- Vaihtelevaa maastoa jylhistä kalliomaisemista tasaisiin aukeisiin
- Kalliokukkulat, niiden ympärillä olevat moreenikasautumat sekä laajat savikentät
- Metsäkohteet pirstoutuneita, havupuuvaltaisia, lehtokohteita löytyy myös



Taajamarakenne

- Kolme taajamaa
 - Keskusta
 - Littoinen
 - Piikkiö
- Kehittyviä alueita;
Piispanristi, Lemunniemi,
Keskusta (tori), Hulkkio



RKY-alueet Kaarinan alueella (valtakunnallisesti merkittävä rakennettu kulttuuriympäristö)

hakuehdot: kunta = Kaarina



hakutulos: 8 kohdetta

Kaarina

Varsinais-Suomi

Bryggmanin huvilat

Arkkitehti Erik Bryggmanin huvilat Turussa, Kaarinassa ja Naantalissa muodostavat kokonaisuuden, joka erinomaisesti kuvaa paitsi Erik Bryggm ...

Kuusiston kirkkomaisema

Kuusiston kirkko on 1790-luvulla rakennettu maisemallisesti näyttävälle paikalle korkealle mäelle, joka on ollut kappeliseurakunnan ensimmäi ...

Kuusiston piispanlinnan rauniot ja Kuusiston kartano

Turun piispojen keskiaikainen hallinto- ja turvapaikka Kuusistossa on ainutlaatuinen maamme keskiaikaisten linnojen joukossa. Alun perin pii ...

Littoisten verkatehdas ja Kotimäen asuinalue

Littoisten verkatehdas on yksi Suomen vanhimmista ja historiallisesti merkittävimmistä tekstiilitehtaista. Alue on harkitun rakennustoiminna ...

Piikkiön kirkko ja pappila

Piikkiön kirkko kuuluu harvojen 1700-luvulla rakennettujen kirkkojen joukkoon ja on sisustukseltaan kauniisti säilynyt. Samalla vuosisad ...

Pukkilan kartanomuseo

Pukkilan kartano on tyyppilinen 1700-luvun herraskartano ja yksi Suuren Rantatien varrelle keskittyneistä kartanoista. Pukkilaan 1960-luvull ...

Suuri Rantatie

Suuri Rantatie on Hämeen Härkätien ohella Suomen tärkein historiallinen maantieyhteys. Turku ja Viipuria yhdistämään rakennetun Suuren Rant ...

Tuorlan maatalousoppilaitos

Tuorlan maaseutuoppilaitos on 1880-luvulta periytyvä maanviljelyä ja puutarhanhoitoa edistävä oppilaitos, joka on perustettu Tuorlan keskeis ...



8.11.2022

Kaarina  kaarina.fi

Pala kansallismaisemaa – Aurajokilaakson kulttuurimaisema



- Aurajokea 1,5 km
- Muikunvuori kauppakeskuksen takana, ”entinen” näköalapaikka, 65m merenpinnasta



Toiminnalliset viheralueet

- 39 leikkipuistoa
- 3 koirapuistoa
- 6 uimarantaa, 1 uimapaikka
- 6 matonpesupaikkaa
- 2 viljelyalstaa



Puistot ja rannat

- Hovirinnan rantapuisto
- Veteraanipuisto
- Valtuustopuisto
- Piikkiön keskuspuisto
- Piikkiön asemapuisto
- Kirismäen puisto
- Littoinen, Urh.kenttä ja Kotimäki, RKY-alue
- Uimarannat ja -paikat
 - Raadelma
 - Voivala
 - Harvaluoto
 - Littoinen
 - Kuuslahti
 - Ristikallio

Tulevaisuus

- Asukaskysely 2020 antoi hyviä vinkkejä viheralueiden kehittämiseen
- Viherpalveluohjelma (2023-2032) antaa askelmerkit viheralueiden kehittämiseksi lähitulevaisuudessa
- Uusille asuinalueille rakennetaan viheralueita kaavan mukaisesti
- Otetaan huomioon palautteet ja aloitteet – toivotaan paljon penkkejä, roskiksia sekä puita
- Tavoitteena kehittää viheralueita tasapuolisesti



Retkeilyreitit ja luontokohteet

- Kaupunki ylläpitää tällä hetkellä (2022) yli 100 km erilaisia merkittyjä retkeilyreittejä ja luontopolkuja
 - Patikointireitit n. 40 km
 - Pyöräilyreitit n. 26 km +kuntienväliset yhdysreitit
 - Melontareitit n. 40 km +yhdysreitit
- Myös muiden tahojen ylläpitämiä kohteita: esim. Kuusiston linnanrauniot ja Kappelinmäen luontopolku ovat Metsähallituksen hallinnassa. Tuorlassa myös LIVIAN ja Aikavaellus ry:n luontopolut.
- Kaarinan reitit ovat osa **Tammireittejä** eli itäisten kuntien yhteistä reittiverkostoa. Tammireitteihin kuuluu tällä hetkellä yhteensä noin 500 km patikointi-, pyöräily- ja melontareittejä Kaarinan, Liedon, Paimion ja Sauvon alueella ja kuntien välisillä yhdysreiteillä.
- Luontopolkujen ja –kohteiden osalta tehdään yhteistyötä Ympäristönsuojelutoimen kanssa, joka vastaa myös lintutorneista.
- Kaupungin ylläpitämiä lintutorneja on 4 ja näkötorneja 1. Lisäksi Metsähallituksen ylläpitämiä.
- Kaupungin reittejä ja kohteita on peruskunnostettu ja kehitetty aktiivisesti viime vuosina. Toimenpiteitä tehdään samanaikaisesti useilla kohteilla, joten työt etenevät vuosittain aina käytettävissä olevien resurssien mukaan. Kunnostustoimenpiteinä esim. erilaiset retkeily- ja reittirakenteet, opastaulut, viitoitus ja muut merkinnät, polkupohjat, reittilinjausten päivittäminen, uudet reitit, pysäköinnin parantaminen, viestintä ja tiedotus.



Viime vuosina toteutettuja hankkeita

Tammireitit ja itäisten kuntien reitistöhanke 2017-2020

- Kaarina toimi hankkeen vastuukuntana ja muita toteuttajia olivat Paimio, Lieto ja Sauvo
- Hanke sai Varsin Hyvä ry:n myöntämää Leader-hankerahoitusta Euroopan maaseudun kehittämisen maaseuturahastosta.
- Kaarinan osalta hankealueeseen kuuluivat Piikkiö ja Kuusisto
- Tarkempia tietoja hankkeesta: <http://reitisto.fi/hanke>
- Hankkeen jälkeen kehittämistyötä on jatkettu kuntien omana työnä ja yhteistyönä. Esim. Kaarinassa hankkeen ulkopuolelle rajatut alueet.
- Ajankohtaista: Tammireittien paikallisyöräreittejä merkitään maastoon 2023 yhteistyössä Väyläviraston hankkeiden kanssa

Kaupungin Kuninkaantie-hanke 2017-2018

- Itsenäisyyden juhluvuoden hanke
- Yhteistyössä valtakunnallisen Kuninkaantie uuteen kukoistukseen-hankkeen kanssa

Järvelän lintukosteikon Kunta-Helmi-hanke 2021- 2022

- Kunta-Helmi-hankkeissa kunnostetaan uhanalaisia elinympäristöjä.



Reitit, polut ja lintutornit sekä muut kohteet

- ❖ Pyhän Katariinan polut retkeilyreitistö, Vaarniemen näkötorni ja maastoportaat
- ❖ Vaarniemen-Rauvolanlahden luontopolku ja lintutorni
- ❖ Rauhalinnan luontopolku (myös helppokulkuinen osuus)
- ❖ Kuusiston linnanrauniot ja Kappelinmäen luontopolku (myös esteetön osuus ja WC)
- ❖ Kuusiston lintutornit (kaupungin/pohjoinen ja Metsähallituksen/eteläinen)
- ❖ Hovirinta-Piikkiö maisemareitti
- ❖ Tuorlan luontopolut (kaupungin esteetön luontopolku, muut polut, esteetön tulipaikka)
- ❖ Kaarinan perintömetsän luontopolku
- ❖ Littoistenjärven luontopolku ja lintutorni
- ❖ Järvelän kosteikko ja lintulava (lintulavalle johtaa ramppi)
- ❖ Auranlaakson luontopolku ja Muikunvuori
- ❖ Nunnan luontopolku
- ❖ Piikkiön Linnavuoren retkeilyreitistö
- ❖ Kuusiston linnanraunioiden pyöräilyreitti
- ❖ Tuorla-Raadelma pyöräilyreitti
- ❖ Toivonlinnan pyöräilyreitti
- ❖ Harvaluodon pyöräilyreitti
- ❖ Kuusiston-Harvaluodon melontareitti
- ❖ Littoistenjärven melontareitti (Liedon puolella myös esteetön melontalaituri)
- ❖ Juopinrotko eli Juopinkrotti (Kuusisto)



Tietoa reiteistä ja kohteista:

- www.kaarina.fi/ulkoile-liiku-ja-nauti-luonnosta tai www.kaarina.fi/fi/asuminen-ja-ymparisto/ymparisto-ja-luonto
- Tammireittien sivut: www.tammireitit.fi tai www.reitisto.fi



Kiitos!



terho.marttila@kaarina.fi
kukka.hammarstrom@kaarina.fi

Kaarina

8.11.2022