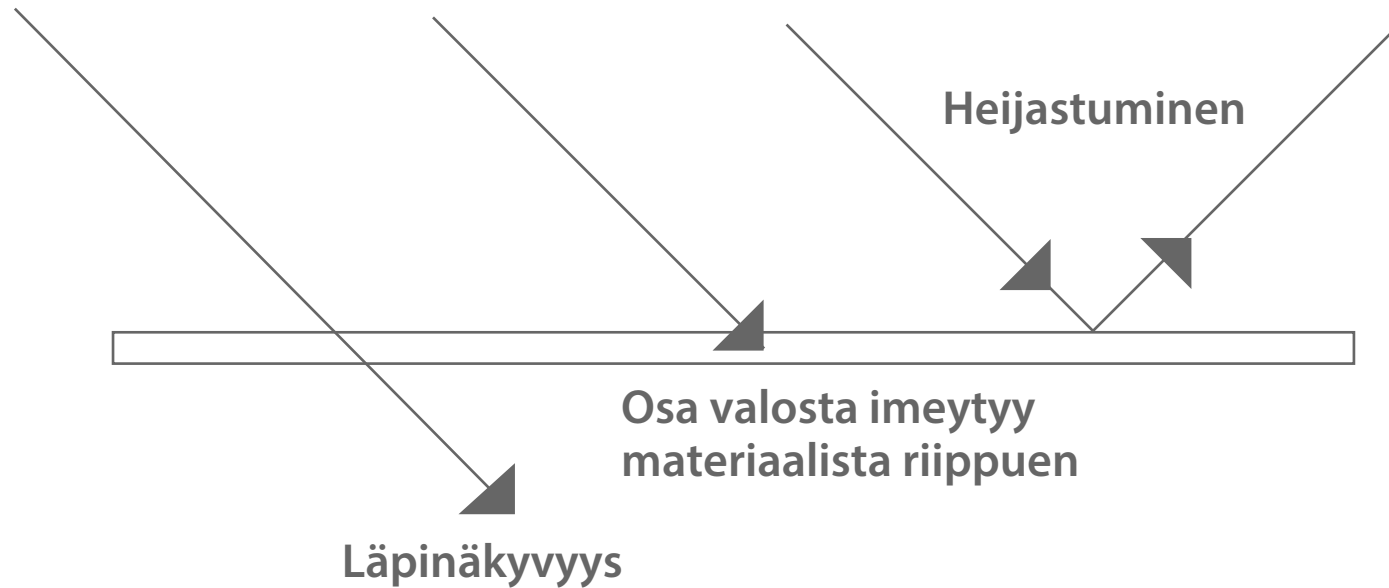




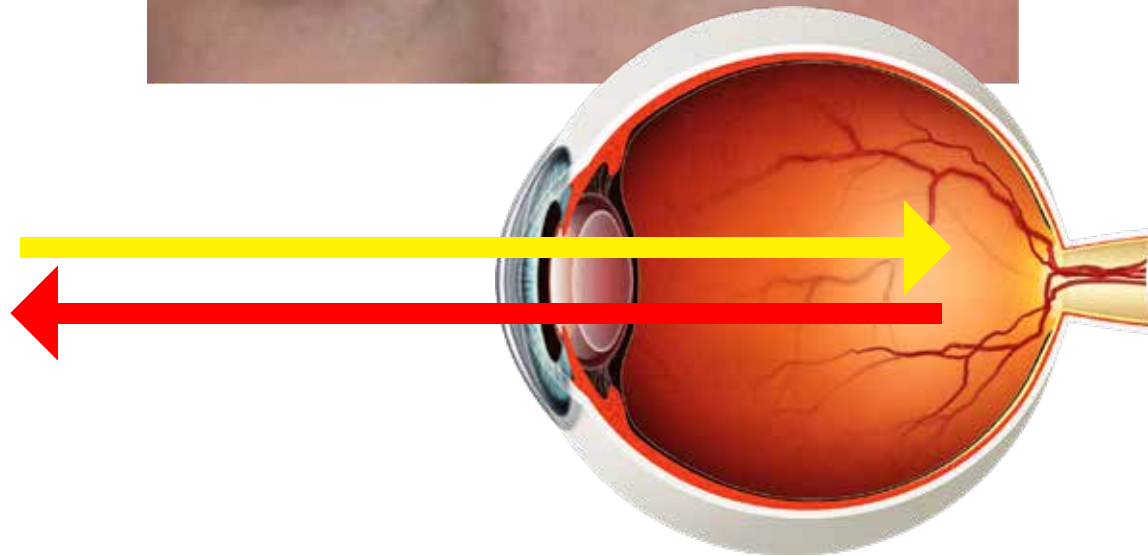
Salamakuvaus

Valon heijastuminen



Valo heijastuu tulokulman suuntaisesti

“Punasilmäisyys”



Punasilmäisyys syntyy suoran valon heijastuksesta, Heikossa valossa pupilli laajenee ja punasilmäisyys korostuu entisestään.

Käsisalaman käyttö

A (automaattinen) > kamera “päättää”

Manual > ISO, aukko, nopeus ja teho säädettävissä

TTL (through the lens) > valonmittaus objektiivin läpi

RPT (repeating, strobo) > sarja välähdyksiä

Red Eye Reduction > välähdys ennen varsinaista kuvan ottoa

Slow Sync > myös valliseva valo

Rear Curtain Sync > välähdys juuri ennen sulkimen sulkeutumista

Flash Exposure Compensation > hienosäätö

HSS (High Speed Sync) > nopeiden suljinaikojen käyttö

Käsisalaman käyttö

RPT (repeating, strobo) > sarja välähdyksiä



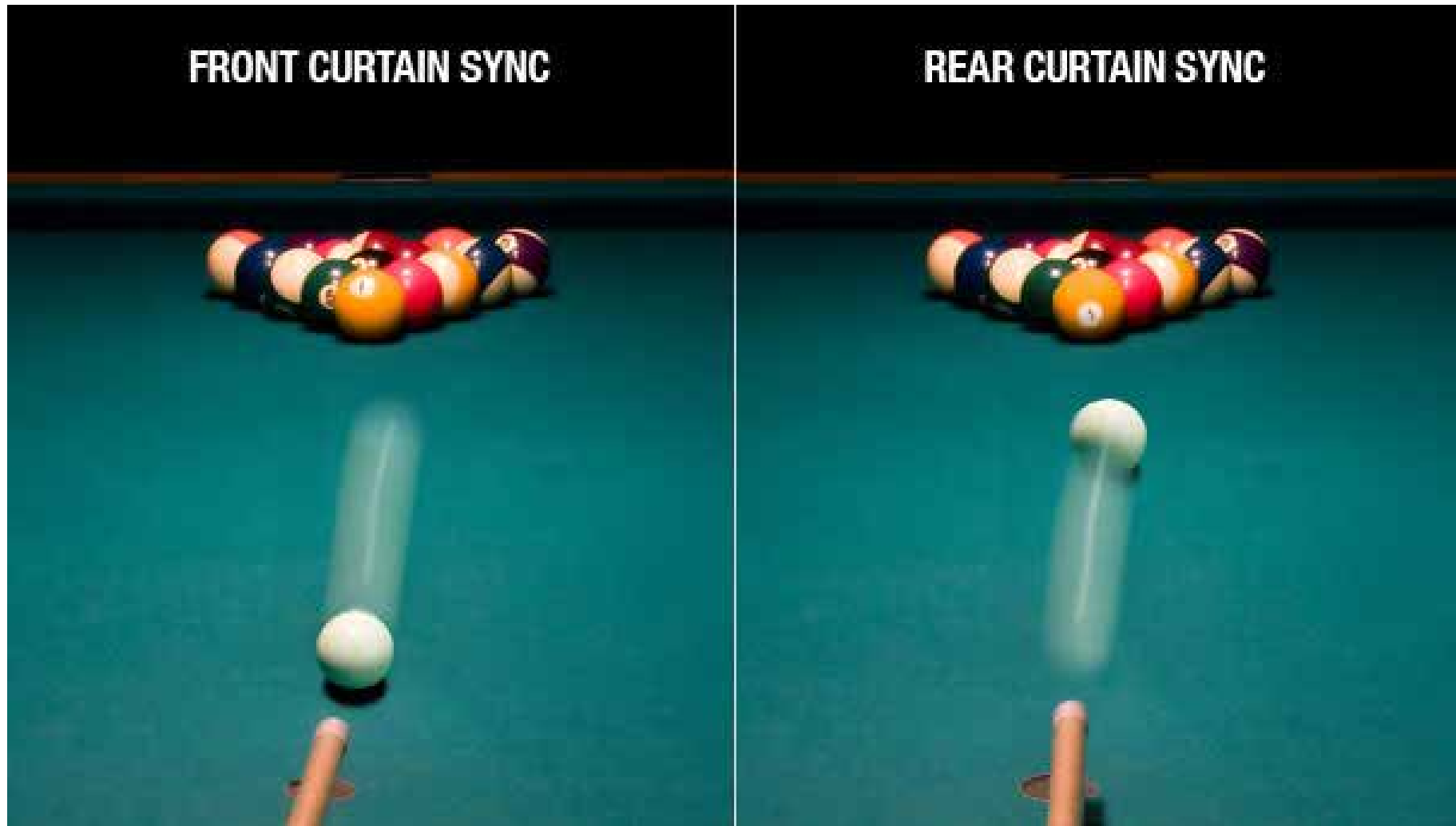
Käsisalaman käyttö

Slow Sync > myös valliseva valo



Käsialaman käyttö

Rear Curtain Sync > välähdys juuri ennen sulkimen sulkeutumista

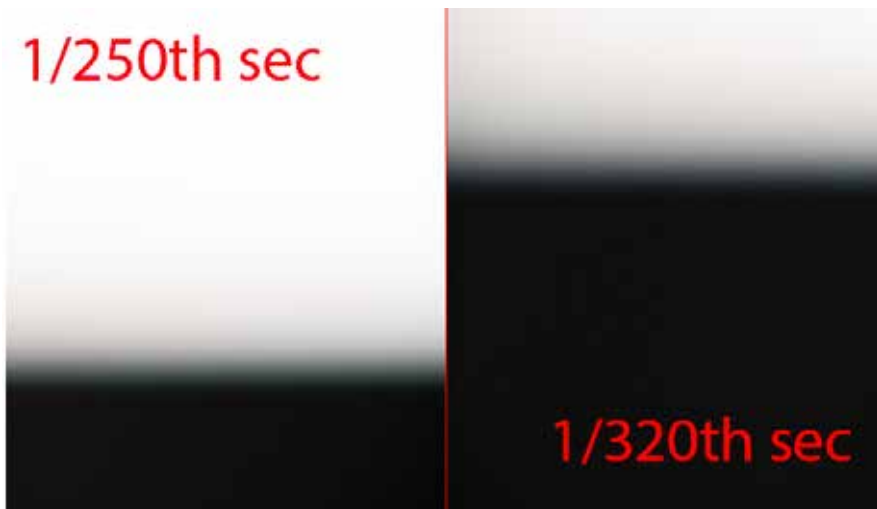


Käsisalaman käyttö

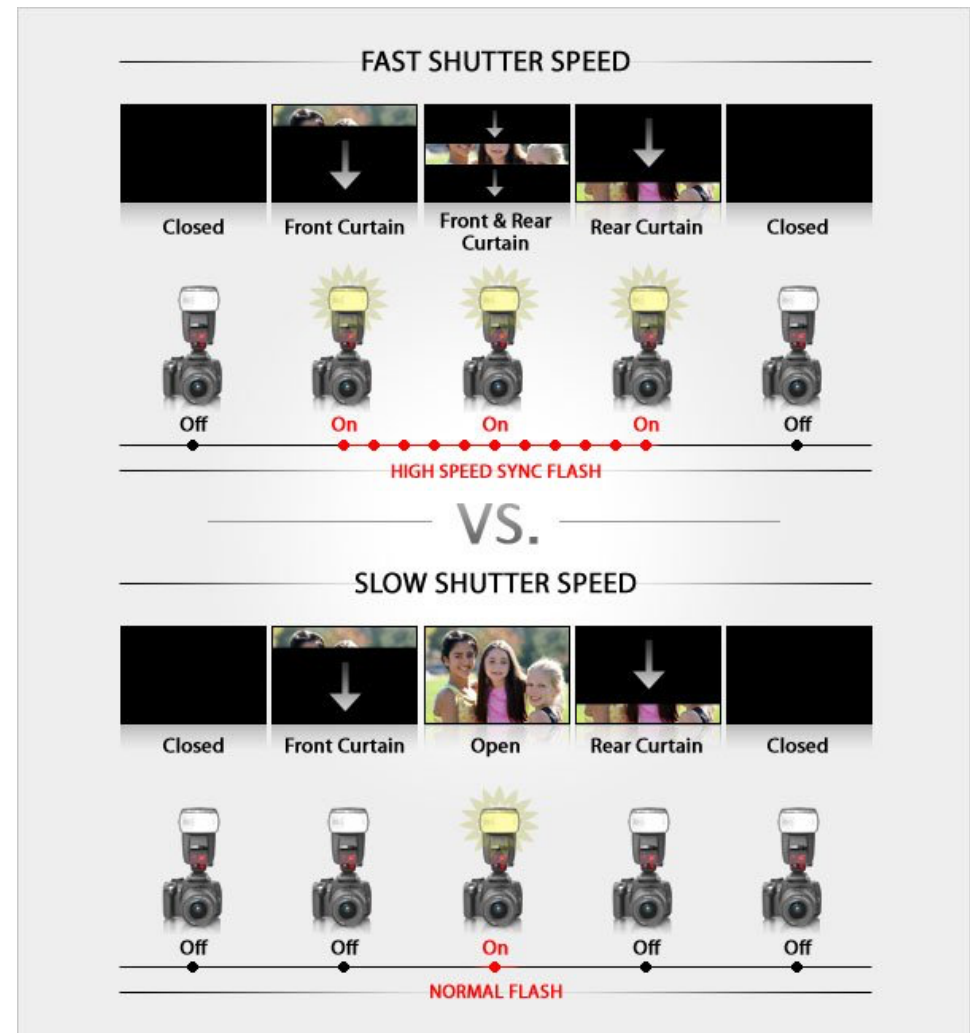
HSS (High Speed Sync) > nopeiden suljinaikojen käyttö
Nopein suljinaika salaman kanssa on yleensä 1/200 - 1/250 sek.

Jos nopein täsmäys on 1/200 sek

1/250th sec



1/320th sec



Laitteet ja lisävälineet



Rengassalama



Laitteet ja lisävälineet



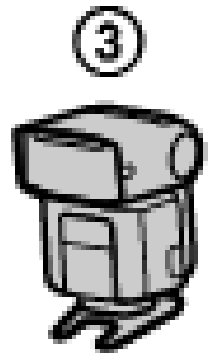
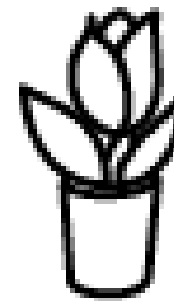
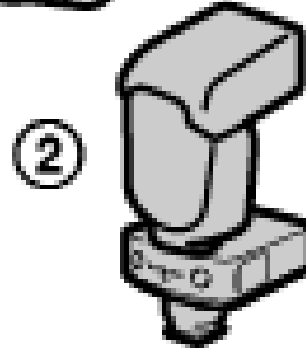
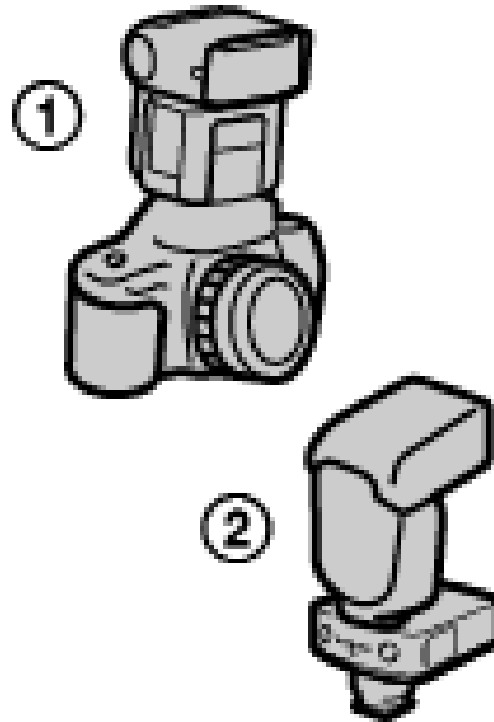
Heijastimet ja valonhajottajat

Laitteet ja lisävälineet



Heijastimet

Laitteet ja lisävälineet



“Slamatriggerit”

Laitteet

Salaman ohjeluku Ohjeluku = aukko x etäisyys

Guide number (ISO 100, m/ft)

Flash output level	Zoom-head position (mm)										
	*1	*2	14 ^{*3}	17 ^{*3}	24	28	35	50	70	85	105
M1/1	12.5/41	16/52	17/56	19/62	30/98	32/105	38/125	44/144	50/164	53/174	56/184
M1/2	8.8/29	11.3/37	12/39	13.4/44	21.2/70	22.6/74	26.9/88	31/102	35.4/116	37.5/123	40/131
M1/4	6.3/21	8.0/26	8.5/28	9.5/31	15.0/49	16/52	19/62	22/72	25/82	26.5/87	28/92
M1/8	4.4/14	5.7/19	6.0/20	6.7/22	10.6/35	11.3/37	13.4/44	15.6/51	17.7/58	18.7/61	19.8/65
M1/16	3.1/10	4.0/13	4.3/14	4.8/16	7.5/25	8.0/26	9.5/31	11/36	12.5/41	13.3/44	14/46
M1/32	2.2/7	2.8/9	3.0/10	3.4/11	5.3/17	6.0/20	6.7/22	7.8/26	8.8/29	9.4/31	9.9/32
M1/64	1.6/5	2.0/7	2.1/7	2.4/8	3.7/12	4.0/13	4.8/16	5.5/18	6.3/21	6.6/22	7.0/23
M1/128	1.1/4	1.4/5	1.5/5	1.7/6	2.6/8.5	2.8/9	3.4/11	3.9/13	4.4/14	4.7/15	4.9/16

*1 With the Nikon Diffusion Dome attached and the wide-flash adapter in place

*2 With the Nikon Diffusion Dome attached

*3 With the wide-flash adapter in place

Esimerkki

Vinkkejä salamakuvaukseen

- tarkista salamatasmäysnopeus
- käytä normaalisti TTL-asetusta
- aloita vallitsevalla valolla
- käytä sisäkuvauksessa seiniä ja kattoja heijastamiseen
- pehmennä valoa (tavalla tai toisella)
- käytä tarpeen vaatiessa hienosäätöä
- käytä tilanteen vaatiessa nopeaa täsmäystä (HSS)